

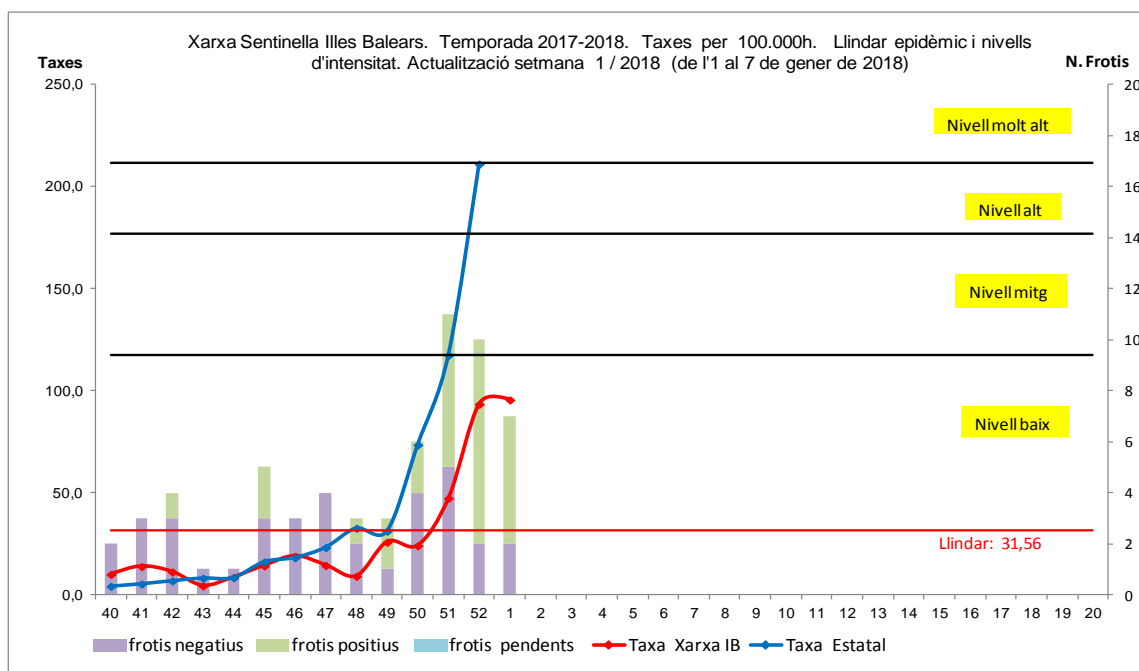
Direcció General de Salut Pública i Participació
Xarxa Sentinella de Grip. Temporada 2017-2018. Setmana 1/2018

NOMBRE DE METGES DECLARANTS: 21	61,8 dels metges de la xarxa – 34-.
POBLACIÓ COBERTA SETMANA 1/2018: 34.503	63,2 de la població xarxa – 54.635-.
CASOS NOTIFICATS: 33	
TAXA PER 100.000: 95,64	Taxa estatal: no disponible

A la setmana 1 no han tramès protocol els metges sentinelles de: Dalt Sant Joan, Felanitx, Son Cladera, Torrent de Sant Miquel i Vila.

Han comunicat casos: Calvià, Coll den Rabassa, Ferreries, Inca, Marines, Nuredduna, Pollença, S' Escorxador, Sant Josep, Son Gotleu, Son Serra i Tramuntana.

Notifiquen absència de consulta: Andratx, A. Bennàssar, Emili Darder, Migjorn, Muntanya, Rafal Nou, Santanyí i Son Pisà. La resta de metges sentinelles que han tramès protocol ho han fet sense informació sobre casos detectats.



Informació microbiològica de la setmana 1 (Servei de Microbiologia H. Son Espases):

- Xarxa sentinella: S'han recollit 7 frotis: 3 positius a virus tipus B (CS Calvià, Nuredduna i Son Serra), 1 positiu a virus tipus A(H1N1)pdm09 (CS Nuredduna) i 1 positiu a virus tipus A(H3N2) (CS Calvià). Dos frotis han estat negatius (CS Sant Josep i Tramuntana).
Resultats dels frotis pendents de la setmana 52: CS Es Pla positiu a virus tipus A(H1N1)pdm09 i CS Son Pisà positiu a virus tipus B.
- Mostres "No-sentinella": El servei de microbiologia de l'HUSE informa de 38 frotis positius, 14 a tipus A(H1N1)pdm09, 5 per virus tipus A(H3N2) i 19 virus tipus B procedents d'urgències hospitalàries.
- Casos "No-greus hospitalitzats" a l'HUSE: 79 casos; 33 positius a virus tipus A(H1N1)pdm09, 11 per virus tipus A(H3N2) i 35 a tipus B.
- Casos greus a l'HUSE: Informació pendent d'elaborar en funció de les notificacions de l'hospital. Es preveuen diversos casos ingressats durant les dues setmanes corresponents a l'inici de la fase epidèmica.

Informació microbiològica acumulada a la temporada 2017/2018 (Servei Microbiologia H. Son Espases):

Mostres Xarxa Sentinella	Frotis recollits: 63	Positius 27: 8 A(H3N2), 5 A(H1N1)pdm09, 14 B.
---------------------------------	----------------------	---

Informació epidemiològica *

Nivell de difusió:	No Activitat	Act. Esporàdica	Activitat Local	Activitat Epidèmica
Nivell d'intensitat:	Basal	Baix	Mitjà	Alt
Evolució:	Descendent	Estable		Ascendent

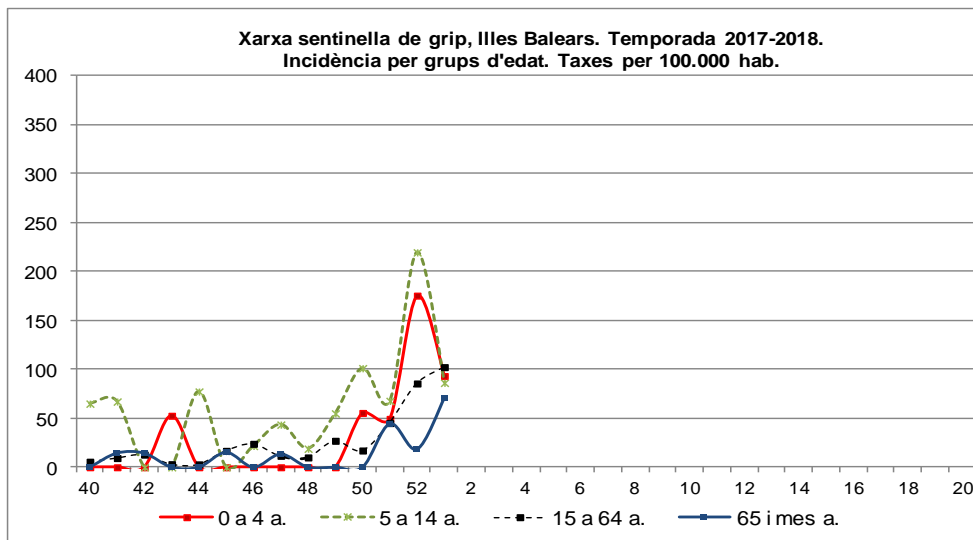
*** Nota de correcció d'errors: Des de la setmana 51/2017 ens trobem a les Illes Balears en fase d'activitat gripal epidèmica, al haver sobrepassat la taxa d'incidència global de la nostra comunitat el llindar epidèmic previst per aquesta temporada (31,56) .**

Direcció General de Salut Pública i Participació
Xarxa Sentinella de Grip. Temporada 2017-2018. Setmana 1/2018

Resum provisional de Casos Acumulats Hospitalitzats Confirmats de Grip a L'HUSE, amb criteris de gravetat o sense:

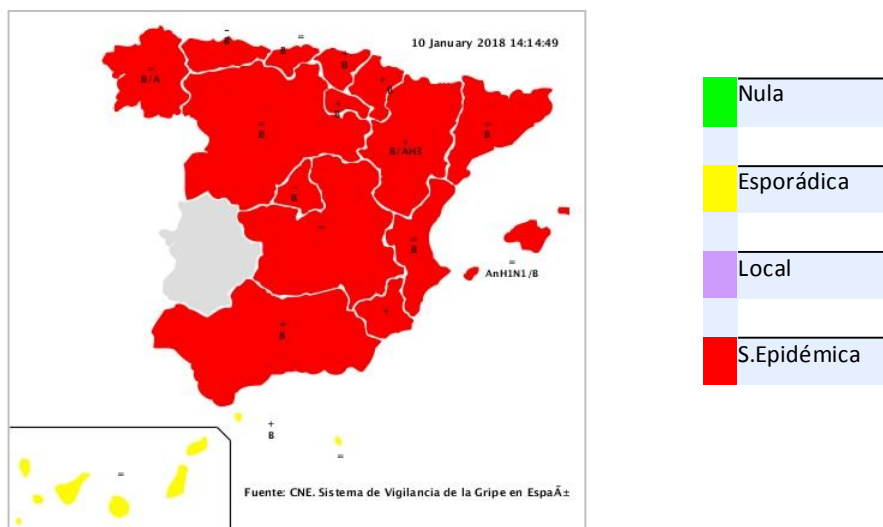
Casos Greus temporada 2017-18 (informació provisional)	Virus B	A(H1N1)pdm09	A(H3N2)	A no subtipat
8 casos (6 homes i 2 dones)	3	3	2	0
Casos No-Greus temporada 2017-18	Virus B	A(H1N1)pdm09	A(H3N2)	A no subtipat
175 casos (91 homes i 84 dones)	71	66	38	0

Incidència setmanal de grip per grups d'edat a Balears, fins a setmana 1/2017, (taxes/100.000h).



Mapes de nivells de difusió i d'intensitat de la grip a les diferents CC.AA. Setmana 1/2018, temporada gripal 2017-18. (Elaboració CNE, font: xarxes sentinel·les de les CC.AA).

Mapa de difusió de la grip



Mapa de nivell d'intensitat de la grip

