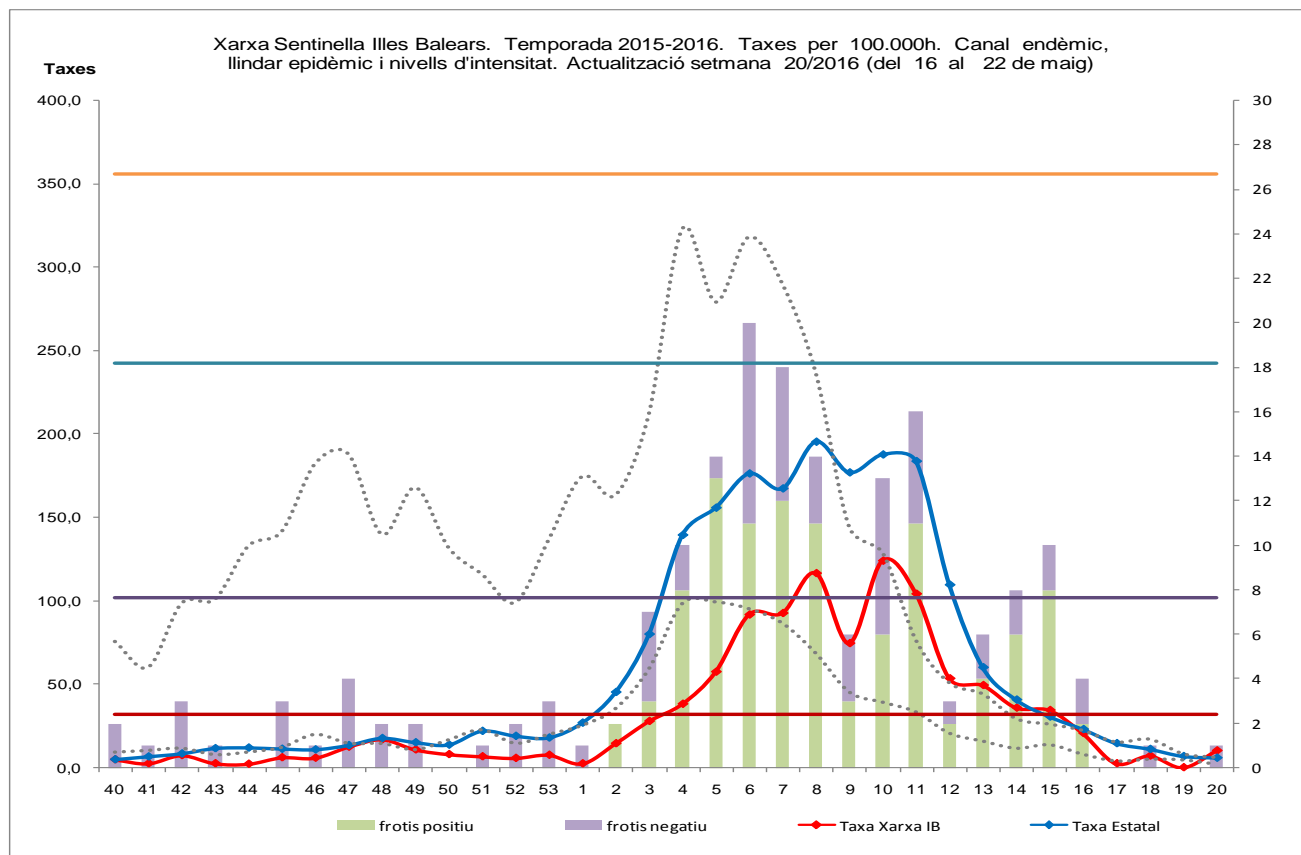


Direcció General de Salut Pública i Participació
Xarxa Sentinella de Grip. Temporada 2015-2016. Setmana 20/2016

NOMBRE DE METGES DECLARANTS: 25	73,5 % dels metges de la xarxa – 34-.
POBLACIÓ COBERTA SETMANA 20/2016: 39.776	71,6 % de la població xarxa – 53.361-.
CASOS NOTIFICATS: 4	
TAXA PER 100.000: 10,06	Taxa estatal: 5,83

A la setmana 20 no han tramès protocol els metges sentinelles de: Canal Salat, Dalt Sant Joan, Felanitx, Ferreries, S'Escorxador, Son Cladera i Vila.
 Han comunicat casos: Inca, Sant Josep i Santa Eulàlia.
 Notifica absència de consulta: Marines i Torrent de Sant Miquel.



Informació microbiològica de la setmana 20 (Servei de Microbiologia H. Son Espases):

- **Xarxa sentinella:** Ha recollit frotis la metgessa sentinella del CS Santa Eulàlia que ha resultat negatiu.
- **Mostres No-sentinella:** El servei de microbiologia de l'HUSE informa de 2 frotis positius a virus tipus B procedents d'urgències hospitalàries.
- **Casos greus a l'HUSE:** Durant la setmana 20 no hi ha hagut cap ingrés per cas greu de grip a l'HUSE.

Informació microbiològica acumulada a la temporada 2015/2016 (Servei Microbiologia H. Son Espases):

Mostres Xarxa Sentinella	Frotis recollits: 179	Positiu 102: 75 A(H1N1)pdm09, 1 A(H3N2) i 26 B
---------------------------------	-----------------------	--

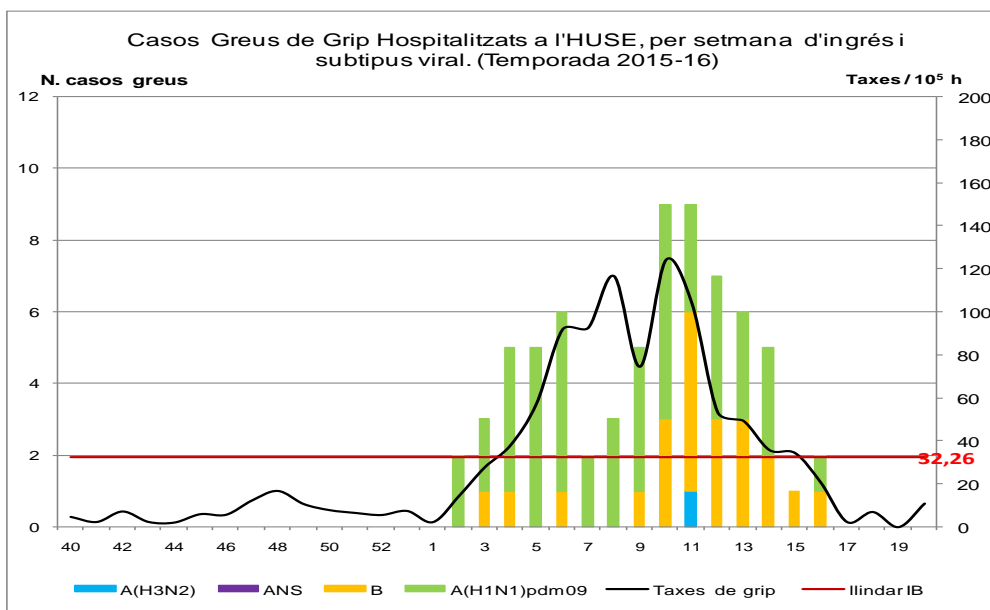
Informació epidemiològica:

Nivell de difusió:	No Activitat	Act. Esporàdica	Activitat Local	Activitat Epidèmica	
Nivell d'intensitat:	Basal	Baix	Mitjà	Alt	Molt Alt
Evolució:	Descendent	Estable	Ascendent		

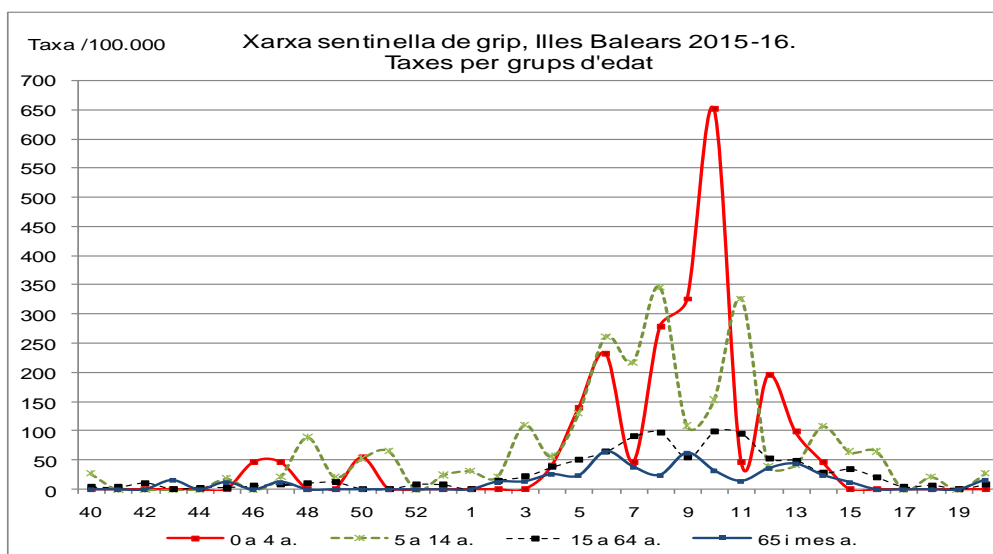
Resum provisional de casos greus de grip a L'HUSE:

Casos greus temporada 2015-16, setmana 20/2016: 70	Virus B	A(H1N1)pdm09	A(H3N2)	A no subtipat
Total casos: 44 homes (5 defuncions) i 26 dones (4 defuncions)	22	47	1	0

Vigilància de casos greus ingressats a H. Son Espases:



Corba de taxes d'incidència específica per grups d'edat.



NOTA PER ALS METGES SENTINELLES: Vos agraïm l'esforç que heu fet cada setmana durant la temporada gripal 2015-16. Moltes gràcies. !!

Com sabeu, a partir de la setmana 21/2016 i fins a la setmana 39/2016 (del 23 de maig al 2 d'octubre) es considera que estem en fase de "intertemporada gripal" i ja no esteu activats com a sentinelles de la grip, excepte en cas de pandèmia.

Durant l'època de l'estiu es continuarà recollint informació virològica de fonts no-sentinelles i us remetrem tres informes en aquest període:

- * 6 de juliol (setmanes 21 a 26/2016)
- * 10 d'agost (setmanes 27 a 31/2016)
- * 14 de setembre (setmanes 32 a 36/2016)

En la setmana 40/2016 (del 3 al 9 d'octubre) s'iniciarà la temporada de vigilància gripal 2016-2017 amb el funcionament habitual de la xarxa sentinella. Prèviament ens haurem posat en contacte amb vosaltres per a fer-vos arribar el material i la informació corresponent a la nova temporada.