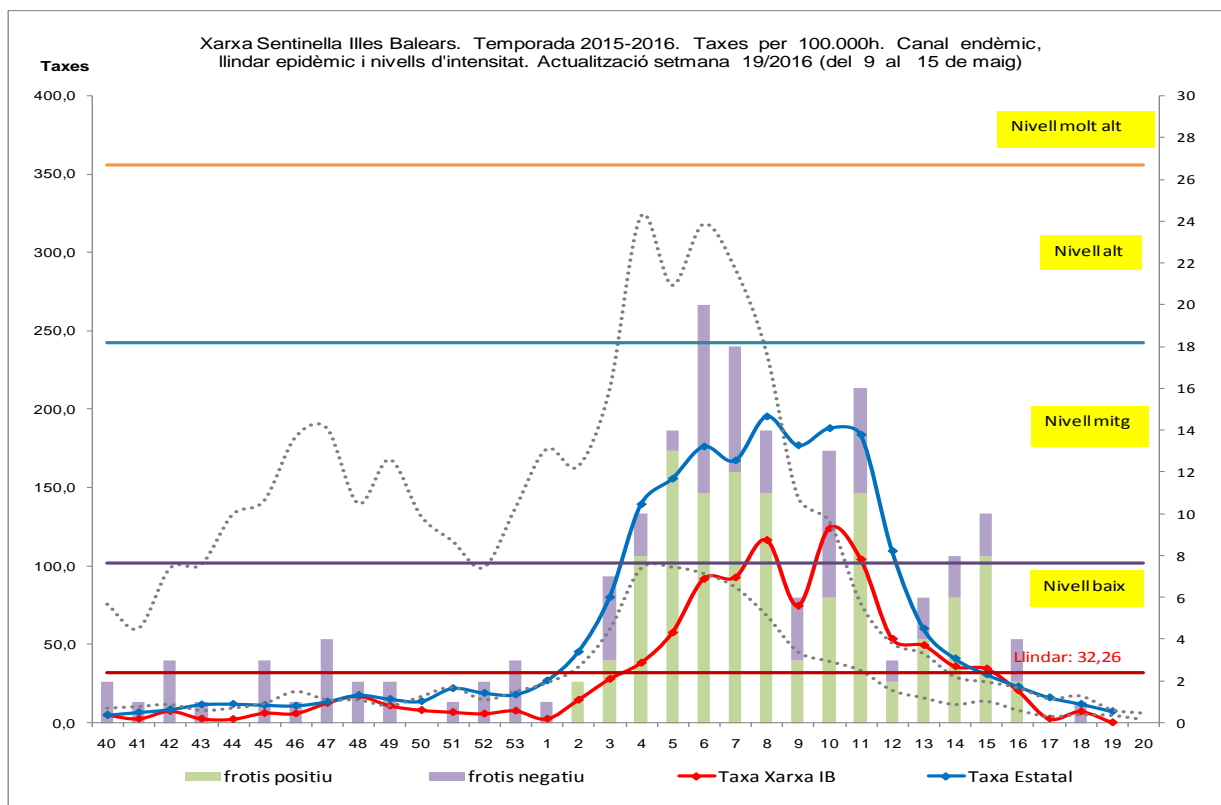


**Direcció General de Salut Pública i Participació**  
**Xarxa Sentinella de Grip. Temporada 2015-2016. Setmana 19/2016**

<b>NOMBRE DE METGES DECLARANTS:</b> 26	76,5 % dels metges de la xarxa – 34-
<b>POBLACIÓ COBERTA SETMANA 19/2016:</b> 40.618	76,1 % de la població xarxa – 53.361-
<b>CASOS NOTIFICATS:</b> 0	
<b>TAXA PER 100.000:</b> 0	Taxa estatal: 7,22

**A la setmana 19 no han tramès protocol els metges sentinelles de: Casa del Mar, Dalt Sant Joan, Felanitx, Ferreries, Muntanya, S'Escorxador i Vila.**  
**Cap metge sentinella ha comunicat casos.**  
**Notifica absència de consulta: Torrent de Sant Miquel.**



**Informació microbiològica de la setmana 19 (Servei de Microbiologia H. Son Espases):**

- **Xarxa sentinella:** Cap metge sentinella ha comunicat recollida de frotis.
- **Mostres No-sentinella:** El servei de microbiologia de l'HUSE informa de 1 frotis positiu a virus tipus A(H1N1)pdm09 i 5 B procedents d'urgències hospitalàries.
- **Casos greus a l'HUSE:** Durant la setmana 19 no hi ha hagut cap ingrès per cas greu de grip a l'HUSE. Segueixen ingressats dos casos de setmanes prèvies, que van evolucionant positivament.

**Informació microbiològica a la temporada 2015/2016 (Servei Microbiologia H. Son Espases):**

<b>Mostres Xarxa Sentinella</b>	Frotis recollits: 178	Positius 102: 75 A(H1N1)pdm09, 1 A(H3N2) i 26 B
---------------------------------	-----------------------	---

**Informació epidemiològica:**

<b>Nivell de difusió:</b>	No Activitat	<b>Act. Esporàdica</b>	Activitat Local	Activitat Epidèmica
<b>Nivell d'intensitat:</b>	<b>Basal</b>	Baix	Mitjà	Alt
<b>Evolució:</b>	Descendent	<b>Estable</b>		Ascendent

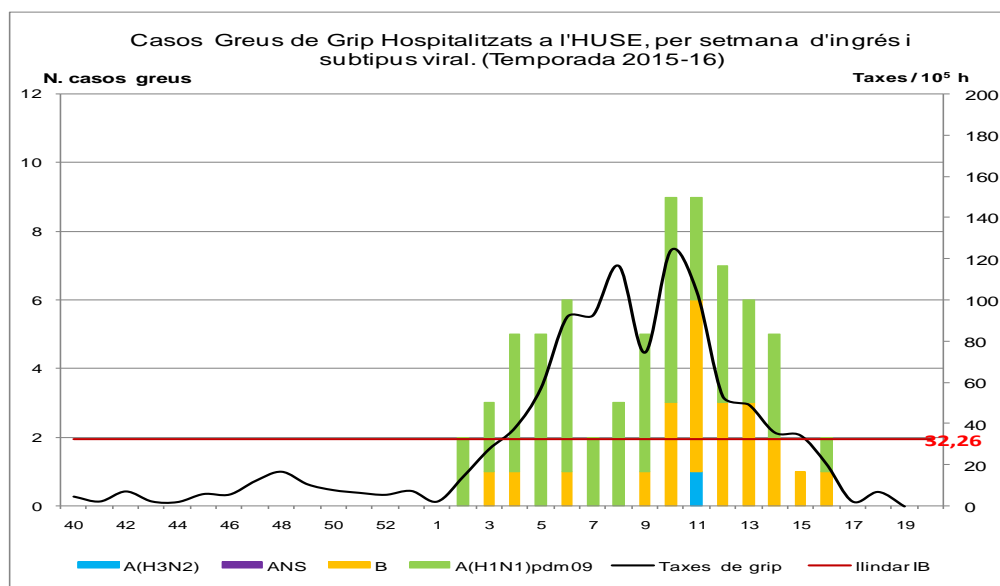
**Resum provisional de casos greus de grip a L'HUSE:**

<b>Casos greus temporada 2015-16, setmana 19/2016: 70</b>	<b>Virus B</b>	<b>A(H1N1)pdm09</b>	<b>A(H3N2)</b>	<b>A no subtipat</b>
<b>Total casos: 44 homes (5 defuncions) i 26 dones (4 defuncions)</b>	<b>22</b>	<b>47</b>	<b>1</b>	<b>0</b>

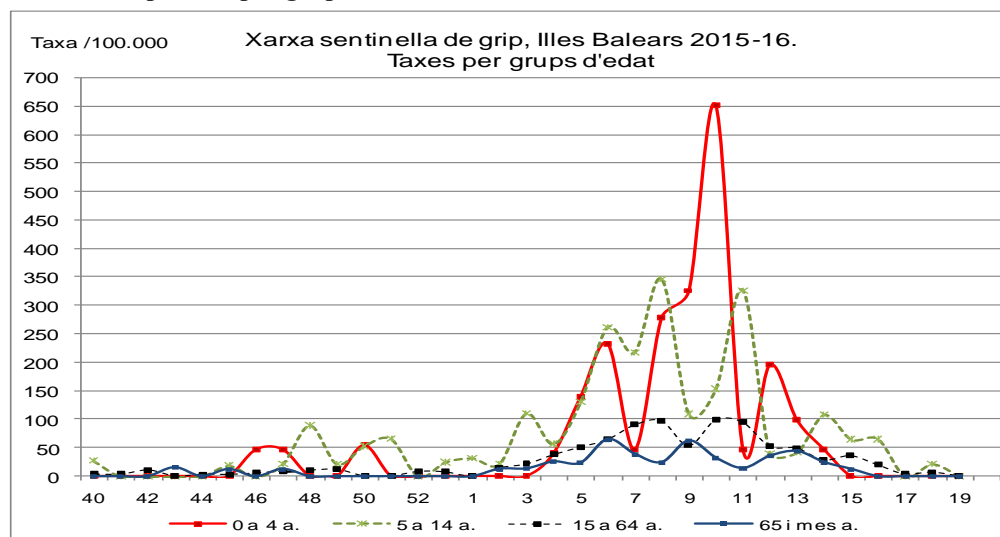
**\*NOTIFICACIÓ PER ALS METGES SENTINELLES:** Vos recordam que aquesta setmana (20/2016) és la darrera de la temporada estacional de grip i per tant el divendres 20 o dilluns 23 esperem que remeteu el darrer protocol de grip de la temporada. Moltes gràcies per la vostra feina durant tota la temporada!

**Direcció General de Salut Pública i Participació**  
**Xarxa Sentinella de Grip. Temporada 2015-2016. Setmana 19/2016**

Vigilància de casos greus ingressats a H. Son Espases:



Corba de taxes d'incidència específica per grups d'edat.



Deteccions totals de virus gripals a l'HUSE, actualitzada a la setmana 19/2016. Font: laboratori virologia HUSE.

