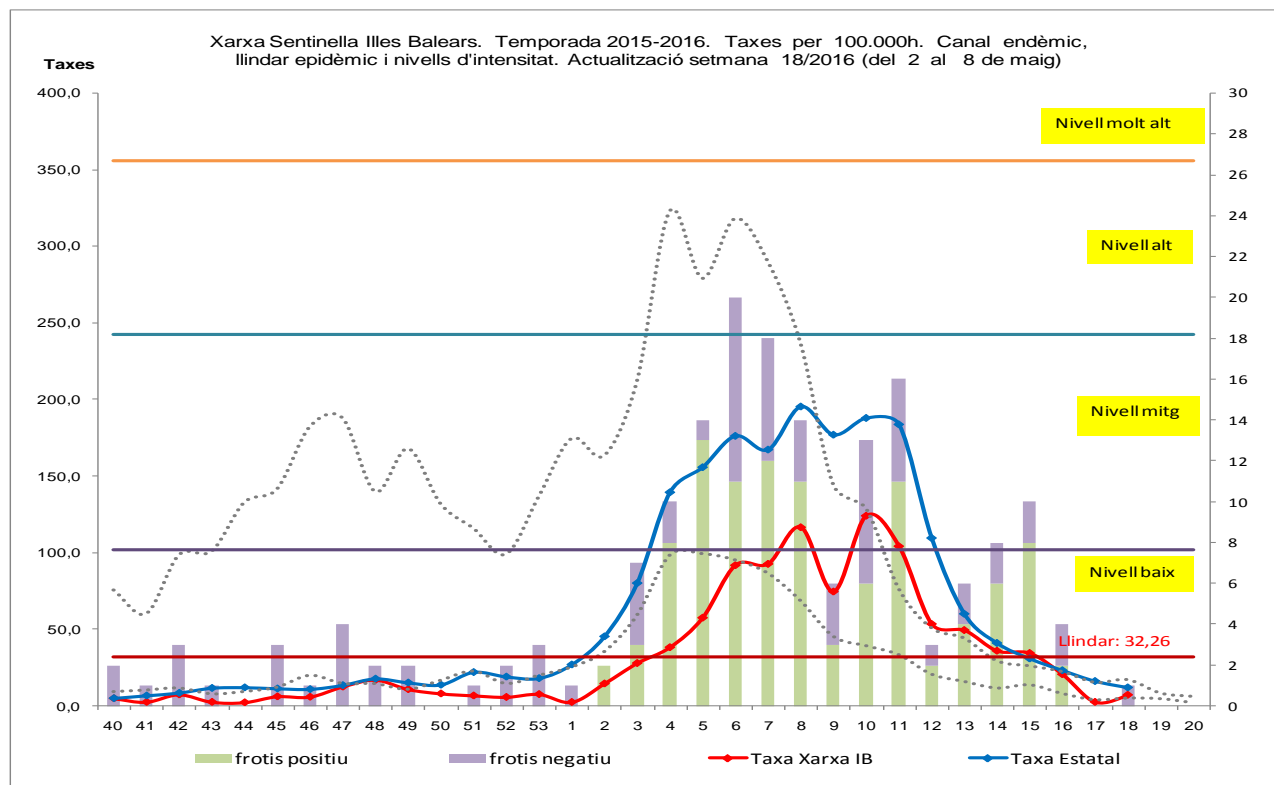


Direcció General de Salut Pública i Participació
Xarxa Sentinella de Grip. Temporada 2015-2016. Setmana 18/2016

NOMBRE DE METGES DECLARANTS: 28	82,4 % dels metges de la xarxa – 34-.
POBLACIÓ COBERTA SETMANA 18/2016: 42.937	80,5 % de la població xarxa – 53.361-.
CASOS NOTIFICATS: 3	
TAXA PER 100.000: 7	Taxa estatal: 11,89

A la setmana 18 no han tramès protocol els metges sentinelles de: Canal Salat, Felanitx i Tramuntana.
 Ha comunicat casos: Dalt Sant Joan, Ferreries i Son Serra.
 Notifica absència de consulta: Andratx i Torrent de Sant Miquel.
 La resta de metges sentinelles que han tramès protocol ho han fet sense informació sobre casos detectats.



Informació microbiològica de la setmana 18 (Servei de Microbiologia H. Son Espases):

- **Xarxa sentinella:** Ha recollit frotis la metgessa sentinella del CS Son Serra que ha resultat negatiu.
- **Mostres No-sentinella:** El servei de microbiologia de l'HUSE informa de 1 frotis positiu a virus tipus B procedent d'urgències hospitalàries.
- **Casos greus a l'HUSE:** Durant la setmana 18 no hi ha hagut cap ingrès per cas greu de grip a l'HUSE. Segueixen ingressats dos casos de setmanes prèvies, que van evolucionant positivament.

Informació microbiològica a la temporada 2015/2016 (Servei Microbiologia H. Son Espases):

Mostres Xarxa Sentinella	Frotis recollits: 178	Positiu 102: 75 A(H1N1)pdm09, 1 A(H3N2) i 26 B
---------------------------------	-----------------------	--

Informació epidemiològica:

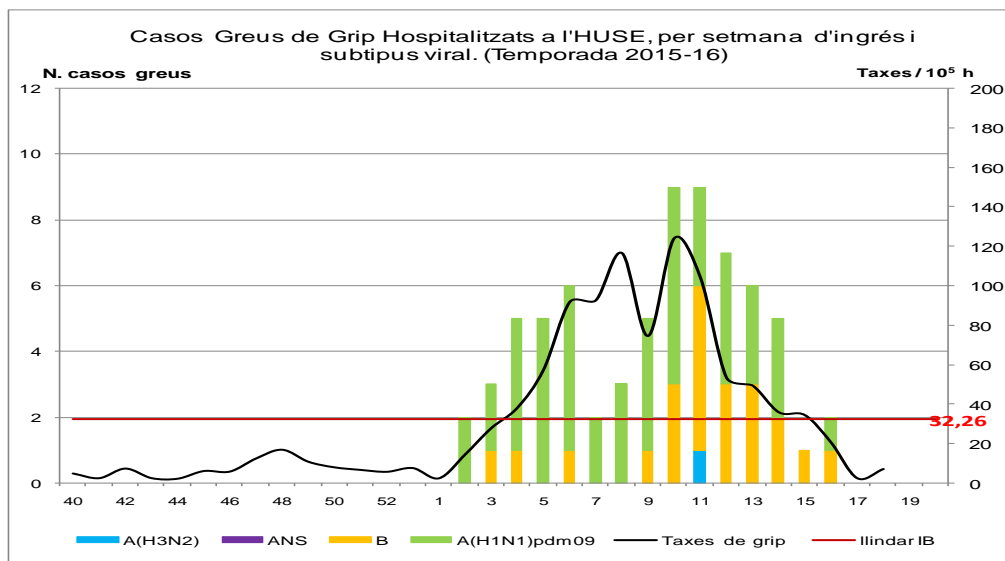
Nivell de difusió:	No Activitat	Act. Esporàdica	Activitat Local	Activitat Epidèmica	
Nivell d'intensitat:	Basal	Baix	Mitjà	Alt	Molt Alt
Evolució:	Descendent	Estable	Ascendent		

Resum provisional de casos greus de grip a L'HUSE:

Casos greus temporada 2015-16, setmana 18/2016: 70	Virus B	A(H1N1)pdm09	A(H3N2)	A no subtipat
Total casos: 44 homes (5 defuncions) i 26 dones (4 defuncions)	22	47	1	0

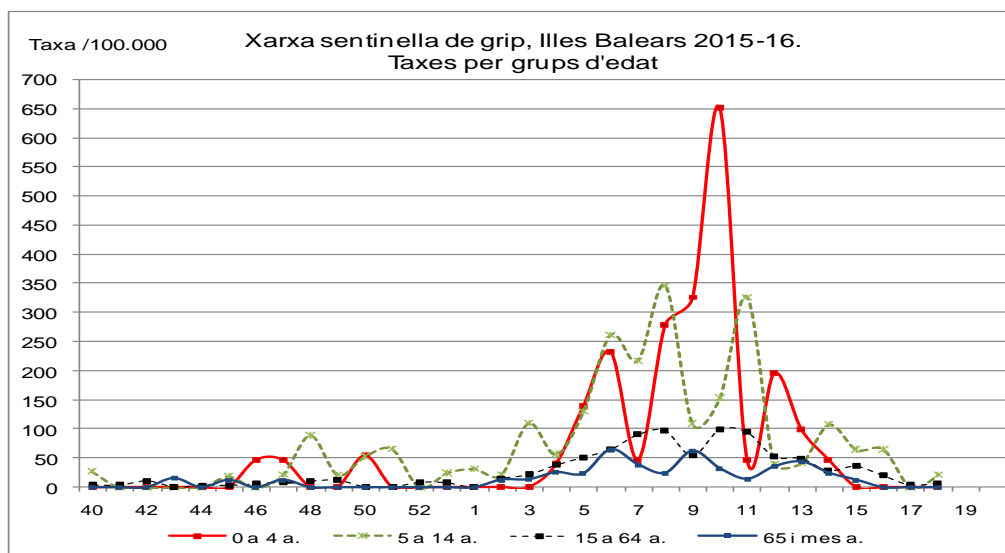
Direcció General de Salut Pública i Participació
Xarxa Sentinella de Grip. Temporada 2015-2016. Setmana 18/2016

Vigilància de casos greus ingressats a H. Son Espases: (*)



(*) Hem corregit a la gràfica un cas greu adjudicat a la setmana 17 per error, que correspon a la setmana 16.

Corba de taxes d'incidència específica per grups d'edat.



Deteccions totals de virus gripals a l'HUSE, actualitzada a la setmana 18/2016. Font: laboratori virologia HUSE.

