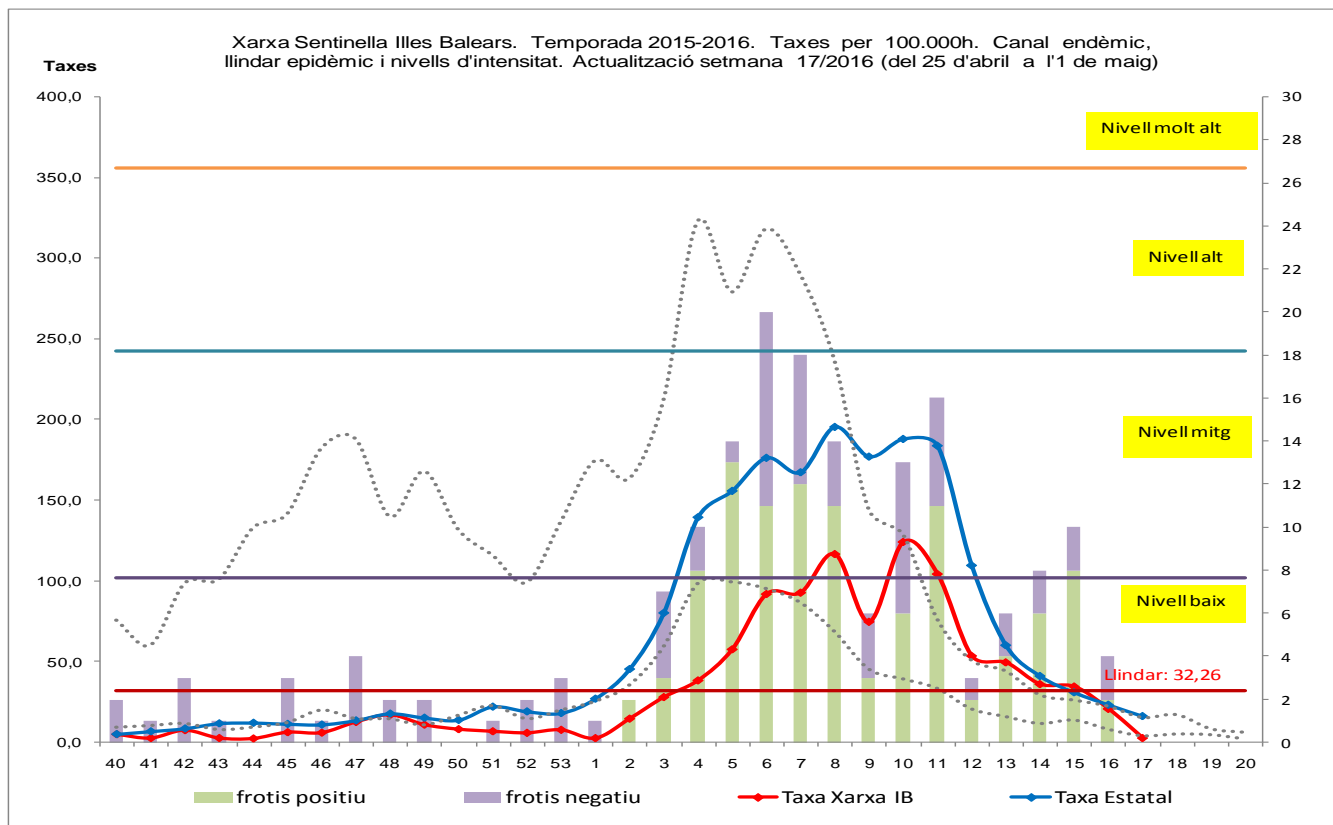


**Direcció General de Salut Pública i Participació**  
**Xarxa Sentinella de Grip. Temporada 2015-2016. Setmana 17/2016**

<b>NOMBRE DE METGES DECLARANTS:</b> 27	79,4 % dels metges de la xarxa – 34-.
<b>POBLACIÓ COBERTA SETMANA 17/2016:</b> 42.015	78,7 % de la població xarxa – 53.361-.
<b>CASOS NOTIFICATS:</b> 1	
<b>TAXA PER 100.000:</b> 2,38	Taxa estatal: 16,05

**A la setmana 17 no han tramès protocol els metges sentinelles de: Calvià, Canal Salat, Felanitx, Santanyí, Son Cladera. Ha comunicat casos: Tramuntana. Notifica absència de consulta: Nuredduna i Torrent de Sant Miquel. La resta de metges sentinelles que han tramès protocol ho han fet sense informació sobre casos detectats.**



**Informació microbiològica de la setmana 17 (Servei de Microbiologia H. Son Espases):**

- **Xarxa sentinella:** Cap metge sentinella ha comunicat recollida de frotis
- **Mostres No-sentinella:** El servei de microbiologia de l'HUSE informa de 1 frotis positiu a virus tipus A(H1N1)pdm09 i 4 B procedents d'urgències hospitalàries.
- **Casos greus a l'HUSE:** Hem conegut un ingrés durant la setmana 16/2016. Es tracta d'un home, d'edat mitjana a qui s'ha detectat virus tipus A(H1N1)pdm09. Presenta factors predisponents i no estava vacunat.

**Informació microbiològica a la temporada 2015/2016 (Servei Microbiologia H. Son Espases):**

<b>Mostres Xarxa Sentinella</b>	Frotis recollits: 177	Positius 102: 75 A(H1N1)pdm09, 1 A(H3N2) i 26 B
---------------------------------	-----------------------	---

**Informació epidemiològica:**

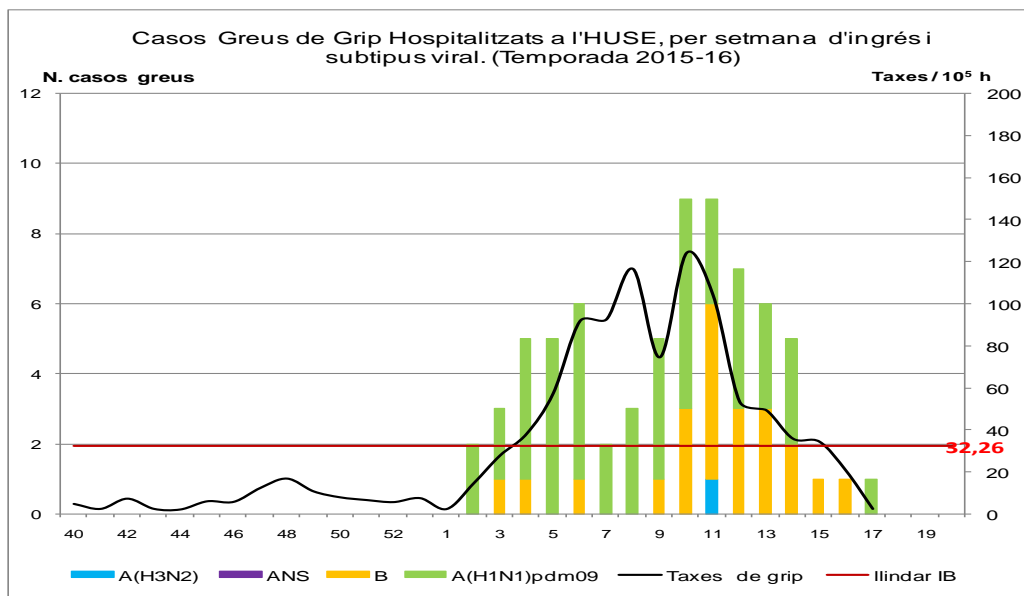
<b>Nivell de difusió:</b>	No Activitat	<b>Act. Esporàdica</b>	Activitat Local	Activitat Epidèmica	
<b>Nivell d'intensitat:</b>	<b>Basal</b>	Baix	Mitjà	Alt	Molt Alt
<b>Evolució:</b>	<b>Descendent</b>	Estable		Ascendent	

**Resum provisional de casos greus de grip a L'HUSE:**

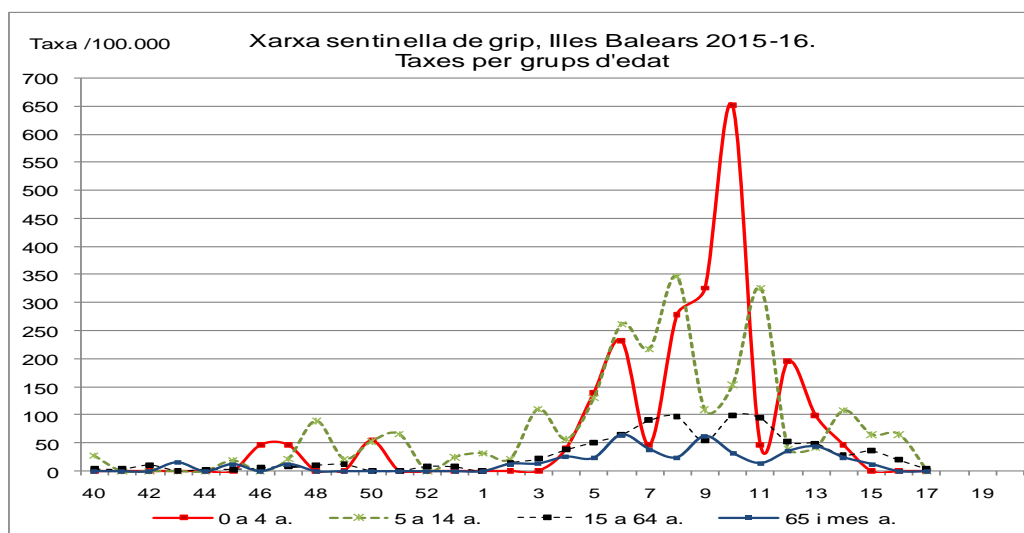
<b>Casos greus temporada 2015-16, setmana 17/2016:</b> 70	<b>Virus B</b>	<b>A(H1N1)pdm09</b>	<b>A(H3N2)</b>	<b>A no subtipat</b>
<b>Total casos:</b> 44 homes (5 defuncions) i 26 dones (4 defuncions)	<b>22</b>	<b>47</b>	<b>1</b>	<b>0</b>

**Direcció General de Salut Pública i Participació**  
**Xarxa Sentinella de Grip. Temporada 2015-2016. Setmana 17/2016**

Vigilància de casos greus ingressats a H. Son Espases:



Corba de taxes d'incidència específica per grups d'edat.



Deteccions totals de virus gripals a l'HUSE, actualitzada a la setmana 17/2016. Font: laboratori virologia HUSE.

