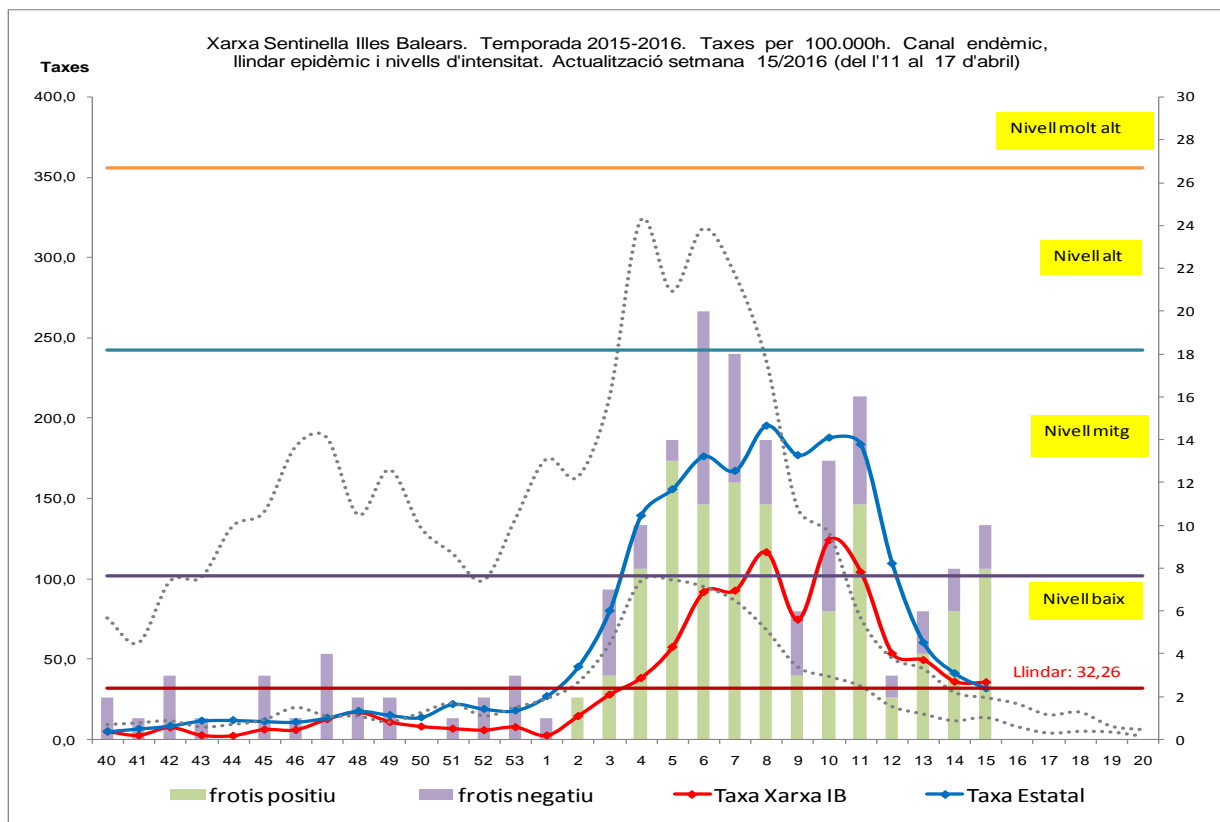


Direcció General de Salut Pública i Participació
Xarxa Sentinella de Grip. Temporada 2015-2016. Setmana 15/2016

NOMBRE DE METGES DECLARANTS: 29	85,3 % dels metges de la xarxa – 34-
POBLACIÓ COBERTA SETMANA 15/2016: 46.367	86,9 % de la població xarxa – 53.361-
CASOS NOTIFICATS: 17	
TAXA PER 100.000: 35,46	Taxa estatal: 31,68

A la setmana 15 no han tramès protocol els metges sentinelles de: Felanitx, Ferreries, Muntanya i Son Cladera. Han comunicat casos: Arquitecte Bennàssar, Calvià, Coll den Rabassa, Inca, Manacor, Migjorn, Nuredduna, S'Escorxador, Sant Josep, Son Pisà, Son Serra, Tramuntana i Vila.
 Cap metge sentinella notifica absència de consulta.
 La resta de metges sentinelles que han tramès protocol ho han fet sense informació sobre casos detectats.



Informació microbiològica de la setmana 15 (Servei de Microbiologia H. Son Espases):

- **Xarxa sentinella:** S'han recollit 10 frotis, dels quals 8 han estat positius; 3 per virus A(H1N1)pdm09 recollits als CS Arquitecte Bennàssar, Sant Josep i Son Serra i 5 positius a virus B recollits als CS Calvià, Coll den Rabassa (2), Manacor i Migjorn. Han resultat negatius 2 frotis recollits als CS Inca i Son Pisà.
- **Mostres No-sentinella:** El servei de microbiologia de l'HUSE informa de 9 frotis positius a virus tipus A(H1N1)pdm09 i 19 B procedents d'urgències hospitalàries.
- **Casos greus a l'HUSE:** Durant la setmana 15/2016 ha ingressat 1 cas greu, dona, a qui s'ha detectat virus tipus B. Presentava factors de risc predisponents i no s'havia vacunat. També aquesta setmana hem conegut l'ingrés durant la setmana 14 d'un cas greu, home de 70 anys, a qui se li va detectar virus A(H1N1)pdm09. No presentava factors de risc, excepte l'edat, i no estava vacunat.

Informació microbiològica a la temporada 2015/2016 (Servei Microbiologia H. Son Espases):

Mostres Xarxa Sentinella	Frotis recollits: 173	Positius 100: 74 A(H1N1)pdm09, 1 A(H3N2) i 25 B
---------------------------------	-----------------------	---

Informació epidemiològica:

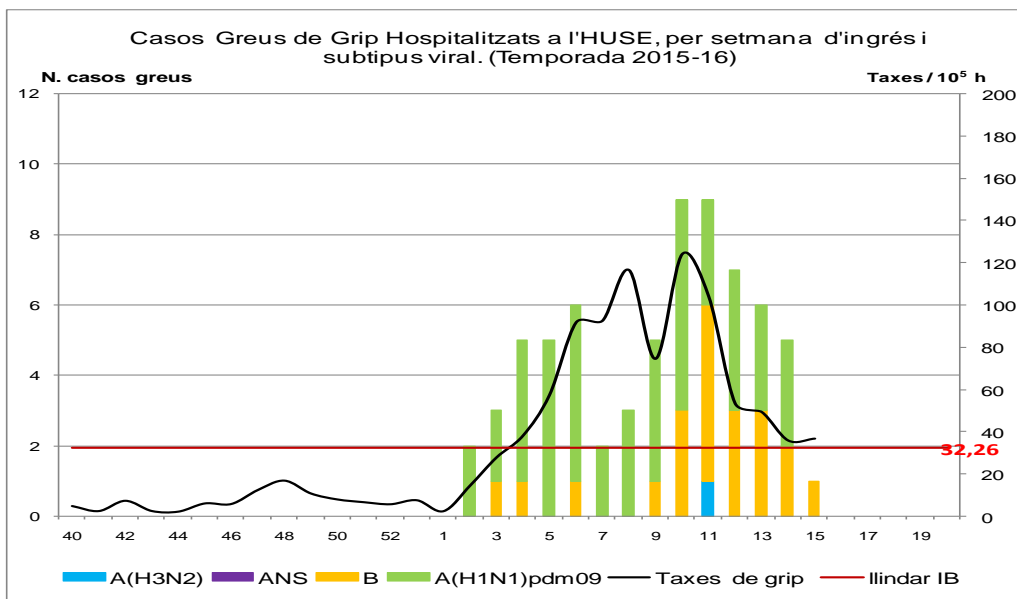
Nivell de difusió:	No Activitat	Act. Esporàdica	Activitat Local	Activitat Epidèmica
Nivell d'intensitat:	Basal	Baix	Mitjà	Alt
Evolució:	Descendent	Estable		Ascendent

Resum provisional de casos greus de grip a L'HUSE:

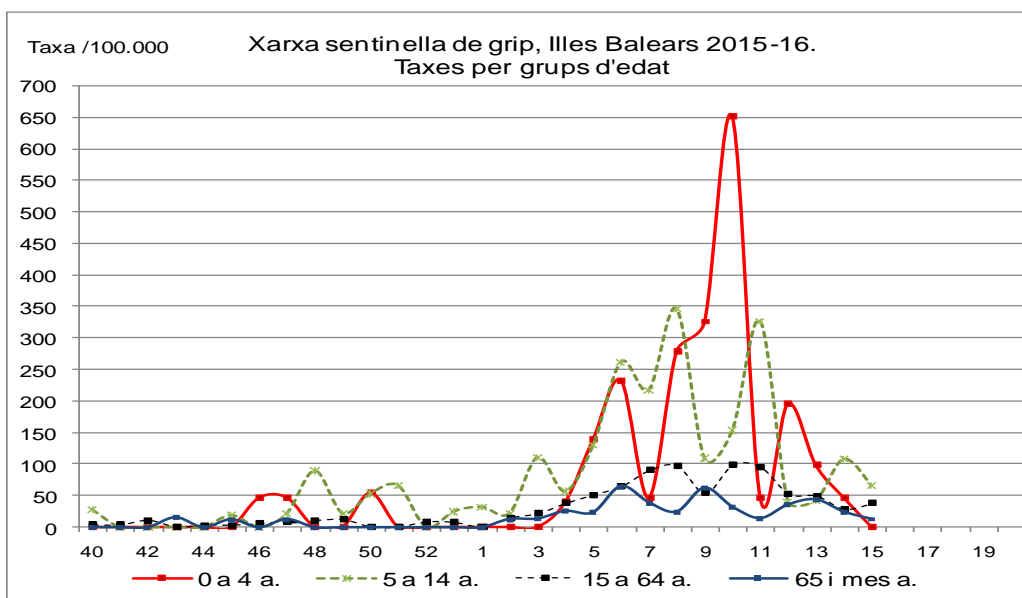
Casos greus temporada 2015-16, setmana 15/2016: 68	Virus B	A(H1N1)pdm09	A(H3N2)	A no subtipat
Total casos: 43 homes (4 defuncions) i 25 dones (4 defuncions)	21	46	1	0

Direcció General de Salut Pública i Participació
Xarxa Sentinella de Grip. Temporada 2015-2016. Setmana 15/2016

Vigilància de casos greus ingressats a H. Son Espases:



Corba de taxes d'incidència específica per grups d'edat.



Deteccions totals de virus gripals a l'HUSE, actualitzada a la setmana 15/2016. Font: laboratori virologia HUSE.

