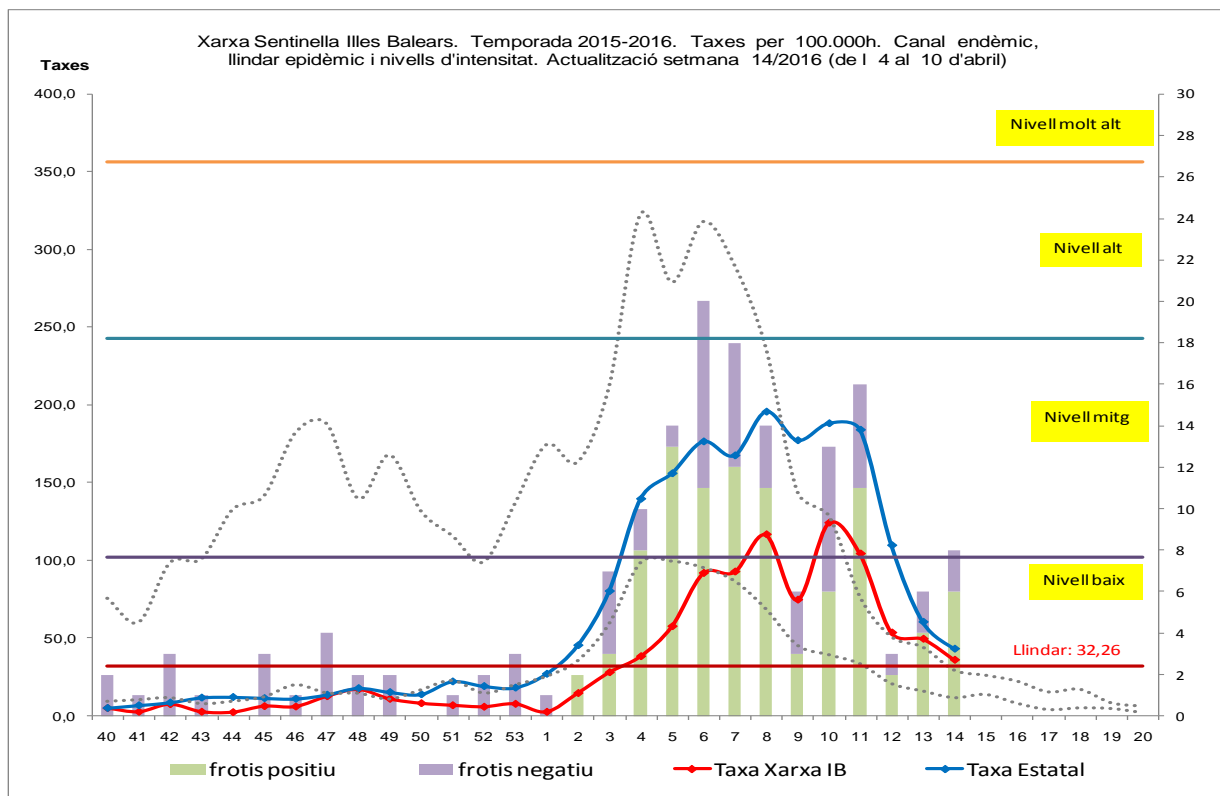


**Direcció General de Salut Pública i Participació**  
**Xarxa Sentinella de Grip. Temporada 2015-2016. Setmana 14/2016**

<b>NOMBRE DE METGES DECLARANTS:</b> 31	91,2 % dels metges de la xarxa – 34-
<b>POBLACIÓ COBERTA SETMANA 14/2016:</b> 48.730	91,3 % de la població xarxa – 53.361-
<b>CASOS NOTIFICATS:</b> 18	
<b>TAXA PER 100.000:</b> 35,78	Taxa estatal: 42,96

A la setmana 14 no han tramès protocol els metges sentinelles de: Felanitx i Torrent de Sant Miquel.  
 Han comunicat casos: Calvià, Emili Darder, Manacor, Rafal Nou, S'Escorxador, Sant Josep, Santanyí, Serra Nord, Son Pisà, Tramuntana i Vila.  
 Cap metge sentinella notifica absència de consulta.  
 La resta de metges sentinelles que han tramès protocol ho han fet sense informació sobre casos detectats.



**Informació microbiològica de la setmana 14 (Servei de Microbiologia H. Son Espases):**

- **Xarxa sentinella:** S'han recollit 8 frotis, dels quals 6 han estat positius; 5 per virus A(H1N1)pdm09 recollits als CS Manacor, S'Escorxador, Sant Josep (2) i Son Pisà i 1 positiu a virus B recollit al CS Serra Nord. Han resultat negatius 2 frotis recollits als CS Calvià i Son Pisà.
- **Mostres No-sentinella:** El servei de microbiologia de l'HUSE informa de 10 frotis positius a virus tipus A(H1N1)pdm09 i 20 B procedents d'urgències hospitalàries.
- **Casos greus a l'HUSE:** Durant la setmana 14/2016 han ingressat 4 casos greus, d'edats entre 30 i 70 anys, 3 homes i una dona. Se'ls hi ha detectat virus gripal tipus A(H1N1)pdm09 a 2 casos i virus tipus B als altres 2. Presentaven factors de risc predisponents 2 casos, però no s'hi havia vacunat cap cas. Ha estat èxitus una dona ingressada durant la setmana 12, a qui se li va detectar virus A(H1N1)pdm09 i que patia múltiples factors de risc.

**Informació microbiològica a la temporada 2015/2016 (Servei Microbiologia H. Son Espases):**

<b>Mostres Xarxa Sentinella</b>	Frotis recollits: 163	Positius 92 : 71 A(H1N1)pdm09, 1 A(H3N2) i 20 B
---------------------------------	-----------------------	---

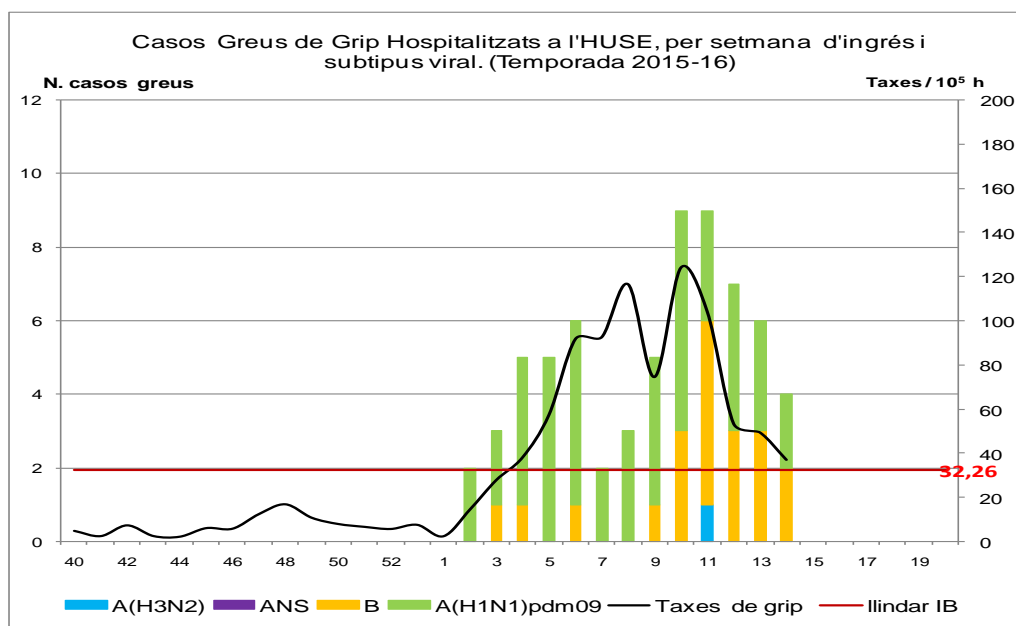
**Informació epidemiològica:**

<b>Nivell de difusió:</b>	No Activitat	Act. Esporàdica	Activitat Local	<b>Activitat Epidèmica</b>
<b>Nivell d'intensitat:</b>	Basal	<b>Baix</b>	Mitjà	Alt
<b>Evolució:</b>	<b>Descendent</b>	<b>Estable</b>		Ascendent

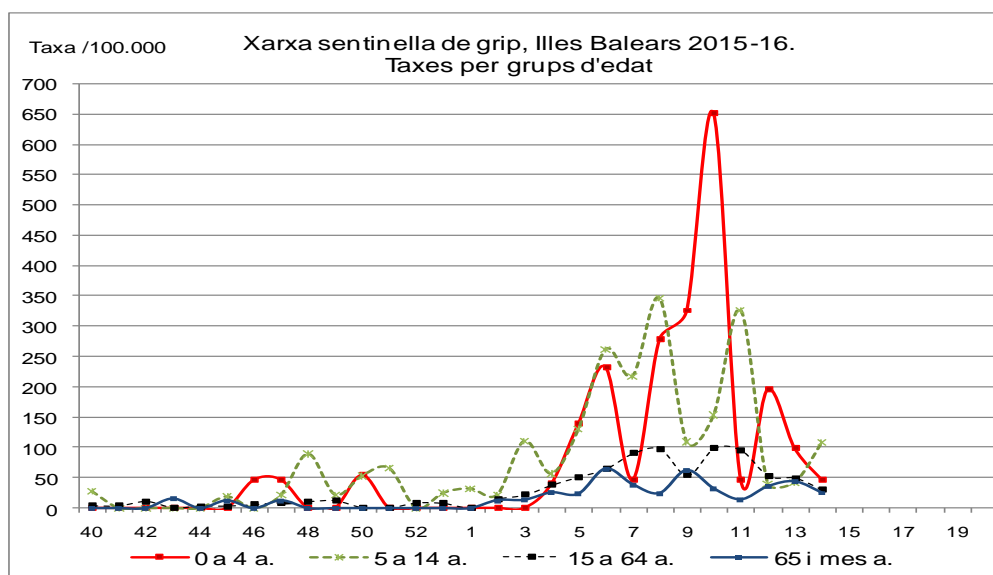
**Resum provisional de casos greus de grip a L'HUSE:**

<b>Casos greus temporada 2015-16, setmana 14/2016:</b> 66	<b>Virus B</b>	<b>A(H1N1)pdm09</b>	<b>A(H3N2)</b>	<b>A no subtipat</b>
<b>Total casos:</b> 42 homes (4 defuncions) i 24 dones (4 defuncions)	<b>20</b>	<b>45</b>	<b>1</b>	<b>0</b>

**Vigilància de casos greus ingressats a H. Son Espases:**



**Corba de taxes d'incidència específica per grups d'edat.**



**Deteccions totals de virus gripals a l'HUSE, actualitzada a la setmana 14/2016. Font: laboratori virologia HUSE.**

