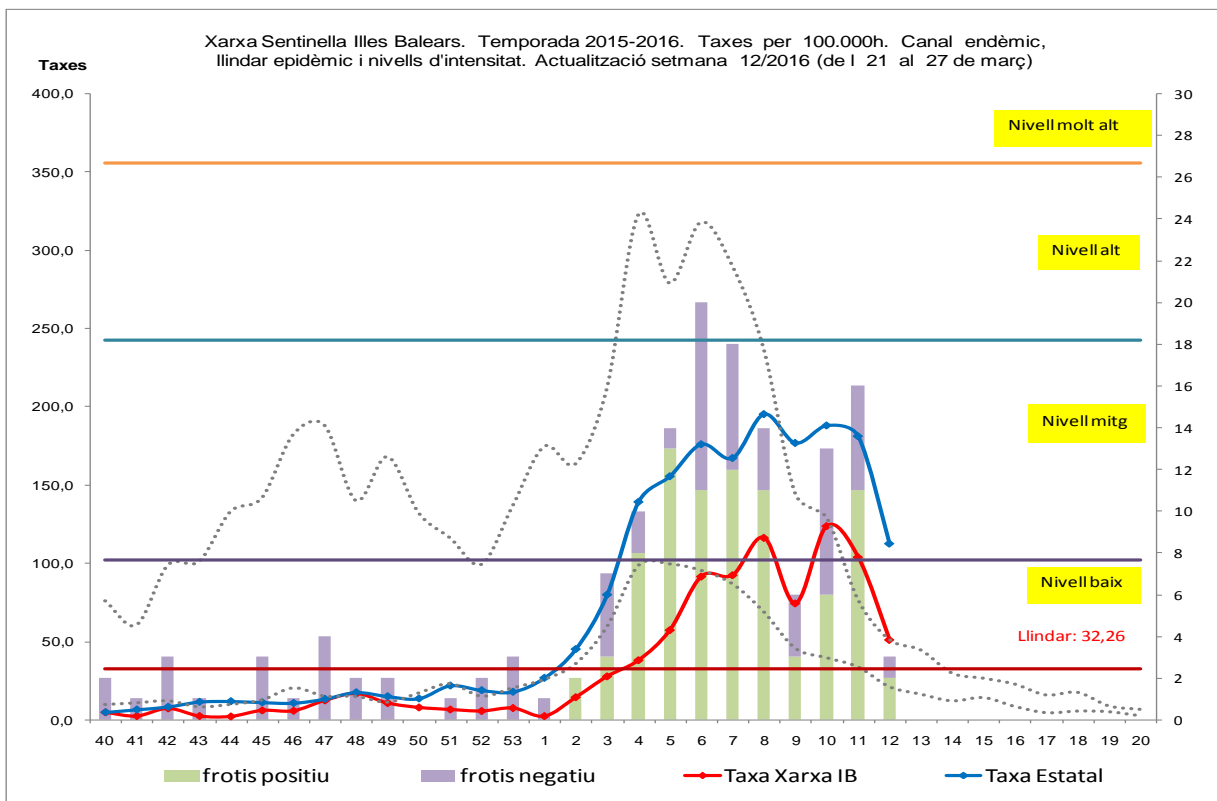


Direcció General de Salut Pública i Participació
Xarxa Sentinella de Grip. Temporada 2015-2016. Setmana 12/2016

NOMBRE DE METGES DECLARANTS: 17	50,0 % dels metges de la xarxa – 34-
POBLACIÓ COBERTA SETMANA 12/2016: 27.389	51,3 % de la població xarxa – 53.361-
CASOS NOTIFICATS: 14	
TAXA PER 100.000: 51,1	Taxa estatal: 112,6

A la setmana 12 no han tramès protocol els metges sentinelles de: Arquitecte Bennàssar, Felanitx, Ferreries, Camp Redó, Muntanya, Nuredduna, Pollença, Rafal Nou, S'Escorxador, Santanyí, Son Gotleu i Vila
 Han comunicat casos: Dalt Sant Joan, Emili Darder, Inca, Sant Josep, Serra Nord, Torrent de Sant Miquel i Tramuntana
 Notifica absència de consulta: Casa del Mar, Coll d'en Rabassa, Manacor, Santa Eulàlia i Son Serra
 La resta de metges sentinelles que han tramès protocol ho han fet sense informació sobre casos detectats



Informació microbiològica de la setmana 12 (Servei de Microbiologia H. Son Espases):

- Xarxa sentinella: S'han recollit 3 frotis, dels quals 2 han estat positius per virus A(H1N1)pdm09 els recollits al CS Sant Josep i CS Torrent de Sant Miquel. Un altre frotis del CS Torrent de Sant Miquel ha estat negatiu.
- Mostres No-sentinella: El servei de microbiologia de l'HUSE informa de 22 frotis positius a virus tipus A(H1N1)pdm09 i 49 B procedents d'urgències hospitalàries.
- Casos greus a l'HUSE: Fins al moment de tancar aquest informe setmanal hem tingut coneixement de 5 casos greus ingressats durant la setmana 11 i 7 ingressats durant la setmana 12. La distribució d'edats va de 1 any fins a 72, són 9 homes i 3 dones. Els virus detectats són tipus B en 7 casos i A(H1N1)pdm09 en 5 casos. Dels 12 casos hi ha 3 infants sense patologies prèvies, no vacunats, i 9 adults tampoc vacunats, malgrat estar indicat en 8 casos. També hem tingut notificació aquesta setmana de 2 casos que han resultat èxits, ingressats durant les setmanes 8 i 10. Eren dues dones, afectades per virus A(H1N1)pdm09. Una estava vacunada pels seus factors de risc.

Informació microbiològica a la temporada 2015/2016 (Servei Microbiologia H. Son Espases):

Mostres Xarxa Sentinella	Frotis recollits: 149	Positius 82 : 65 A(H1N1)pdm09, 1 A(H3N2) i 16 B
--------------------------	-----------------------	---

Informació epidemiològica:

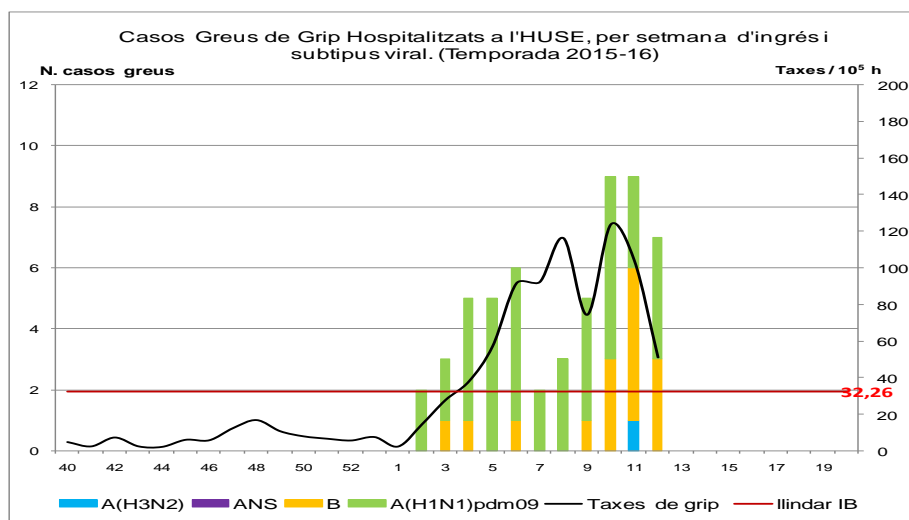
Nivell de difusió:	No Activitat	Act. Esporàdica	Activitat Local	Activitat Epidèmica
Nivell d'intensitat:	Basal	Baix	Mitjà	Molt Alt
Evolució:	Descendent	Estable		Ascendent

Resum provisional de casos greus de grip a L'HUSE:

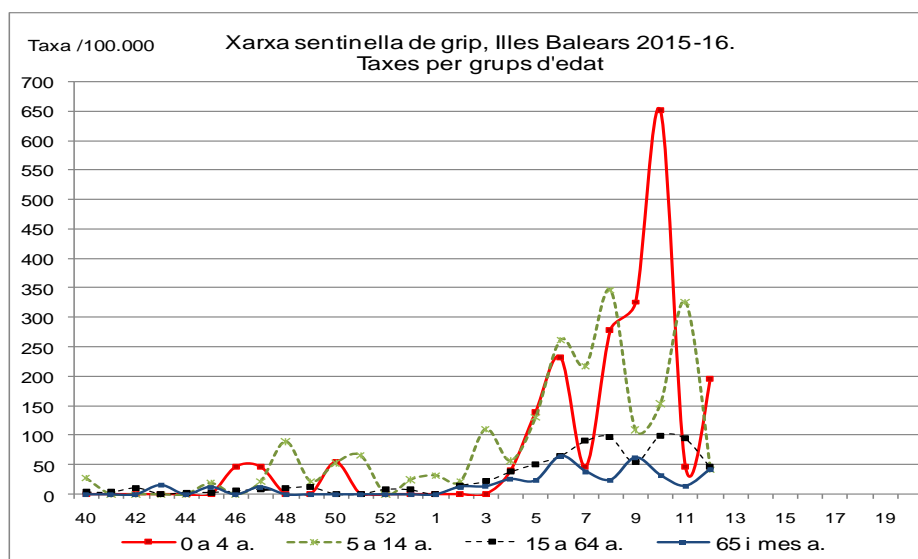
Casos greus temporada 2015-16, setmana 12/2016: 56	Virus B	A(H1N1)pdm09	A(H3N2)	A no subtipat
Total casos: 34 homes (4 defuncions) i 22 dones (3 defuncions)	15	40	1	0

Direcció General de Salut Pública i Participació
Xarxa Sentinella de Grip. Temporada 2015-2016. Setmana 12/2016

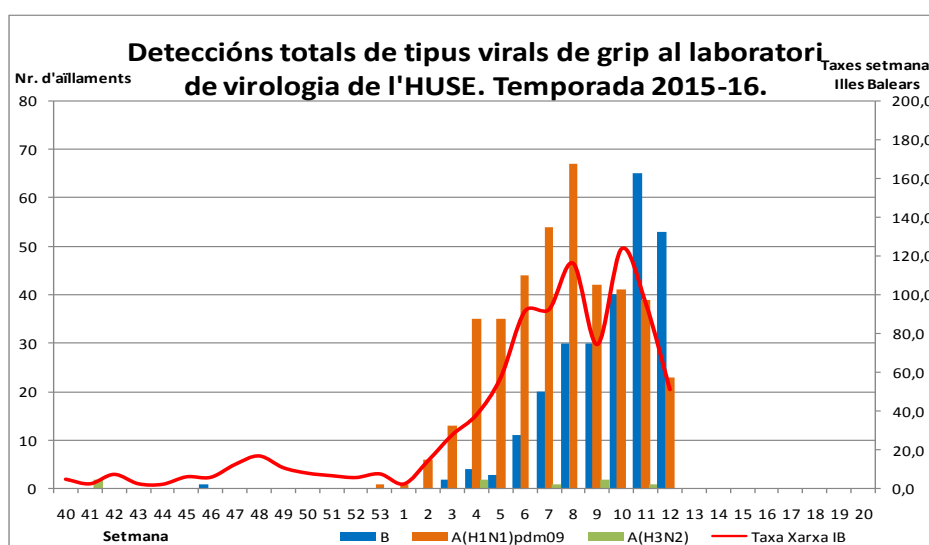
Vigilància de casos greus ingressats a H. Son Espases:



Corba de taxes d'incidència específica per grups d'edat.



Deteccions totals de virus gripals a l'HUSE, actualitzada a la setmana 12/2016. Font: laboratori virologia HUSE.



Es confirma una fase epidèmica de grip estacional prolongada en el temps, i en la que semblen sobreposar-se dues ones: la primera amb el predomini del virus A(H1N1)pdm09 i la segona amb el virus tipus B. Aquesta situació també sembla produir-se a d'altres comunitats de l'Estat.