

Direcció General de Salut Pública i Participació
Xarxa Sentinella de Grip. Temporada 2015-2016. Setmana 11/2016

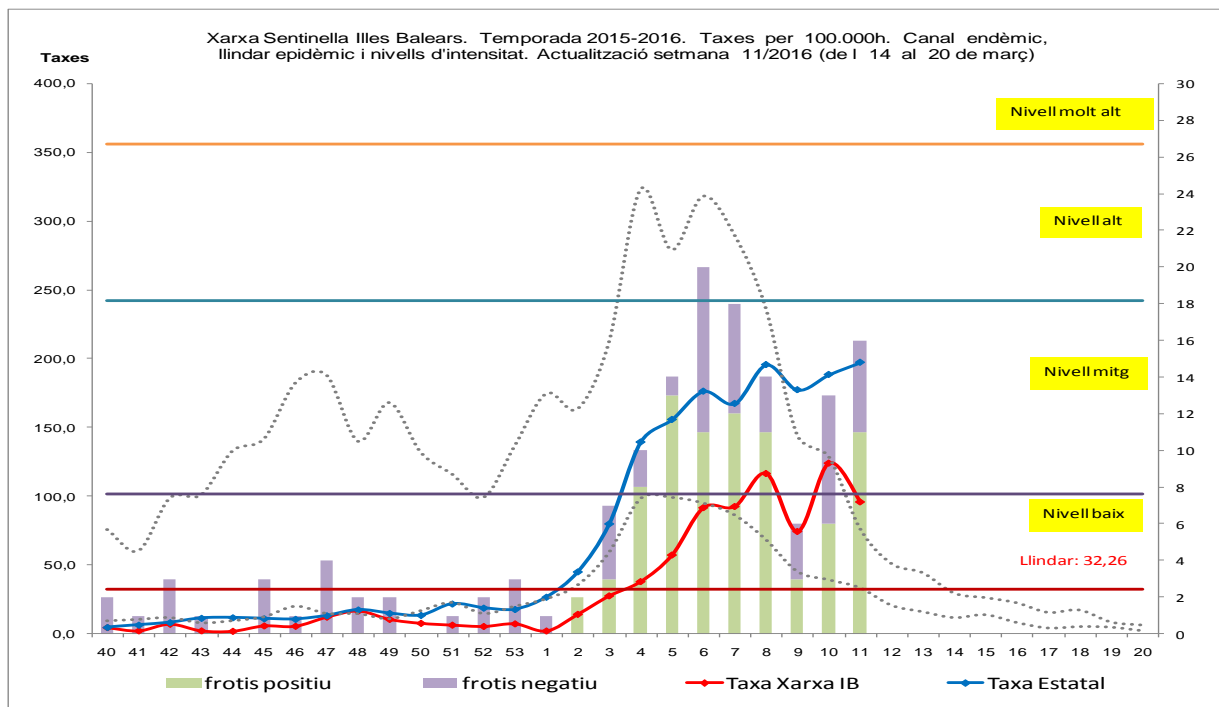
NOMBRE DE METGES DECLARANTS: 27	79,4 % dels metges de la xarxa – 34-.
POBLACIÓ COBERTA SETMANA 11/2016: 42.787	77,1 % de la població xarxa – 53.361-.
CASOS NOTIFICATS: 41	
TAXA PER 100.000: 95,82	Taxa estatal: 197,27 (provisional)

A la setmana 11 no han tramès protocol els metges sentinelles de: Coll d'en Rabassa, Felanitx, S'Escorxador, Son Gotleu, Pollença i Torrent de Sant Miquel.

Han comunicat casos: Arquitecte Bennàssar, Calvià, Camp Redó, Emili Darder, Ferreries, Inca, Marines, Migjorn, Muntanya, Nuredduna, Pere Garau, Rafal Nou, Sant Josep, Santa Eulàlia, Serra Nord, Son Serra, Son Pisà i Vila.

Notifica absència de consulta: Tramuntana

La resta de metges sentinelles que han tramès protocol ho han fet sense informació sobre casos detectats



Informació microbiològica de la setmana 11 (Servei de Microbiologia H. Son Espases):

- **Xarxa sentinella:** S'han recollit 16 frotis, 11 dels quals han estat positius; 6 per virus A(H1N1)pdm09 recollits als CS Calvià, Muntanya, Pere Garau, Sant Josep, Son Pisà i Son Serra i 5 positius a virus B recollits als CS Arquitecte Bennàssar Emili Darder, Migjorn, Serra Nord i Son Pisà. Han resultat negatius 5 frotis recollits als CS Camp Redó (2), Marines, Nuredduna i Pere Garau. El frotis de la setmana 10 del CS Calvià que estava pendent de resultat ha estat negatiu.

- **Mostres No-sentinella:** El servei de microbiologia de l'HUSE informa de 30 frotis positius a virus tipus A(H1N1)pdm09 i 55 B procedents d'urgències hospitalàries.

- **Casos greus a l'HUSE:** Durant la setmana 11 han estat ingressats 4 casos greus nous, 2 homes i dues dones d'edats entre 5 i 50 anys, als quals se'ls hi va detectar virus A(H1N1)pdm09 en dos casos, un tipus B i un A(H3N2). Presentaven patologies de risc 2 casos i no hi havia cap cas vacunat. També hem tengut coneixement d'un altre cas que va ingressar durant la setmana 3, presentava múltiples complicacions per patologies prèvies, no estava vacunat i ha acabat en èxitus. Se li detectà un virus tipus B.

Informació microbiològica a la temporada 2015/2016 (Servei Microbiologia H. Son Espases):

Mostres Xarxa Sentinella	Frotis recollits: 146	Positius 80 : 63 A(H1N1)pdm09, 1 A(H3N2) i 16 B
---------------------------------	-----------------------	---

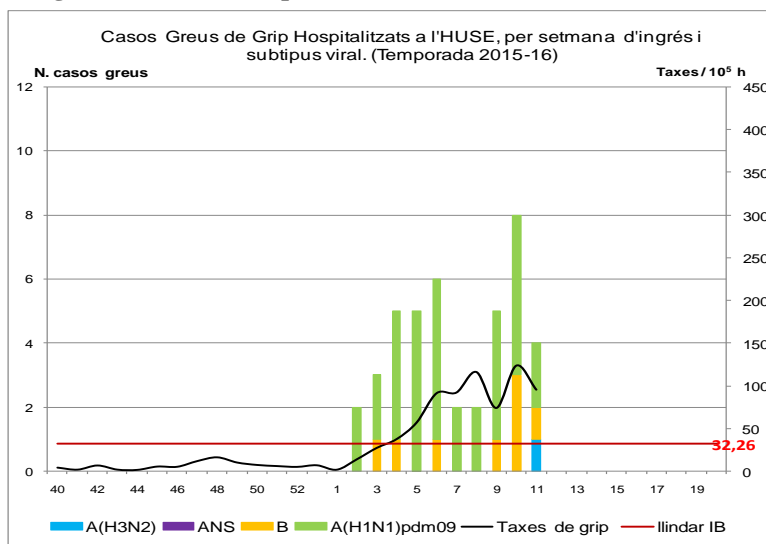
Informació epidemiològica:

Nivell de difusió:	No Activitat	Act. Esporàdica	Activitat Local	Activitat Epidèmica
Nivell d'intensitat:	Basal	Baix	Mitjà	Alt
Evolució:	Descendent	Estable		Ascendent

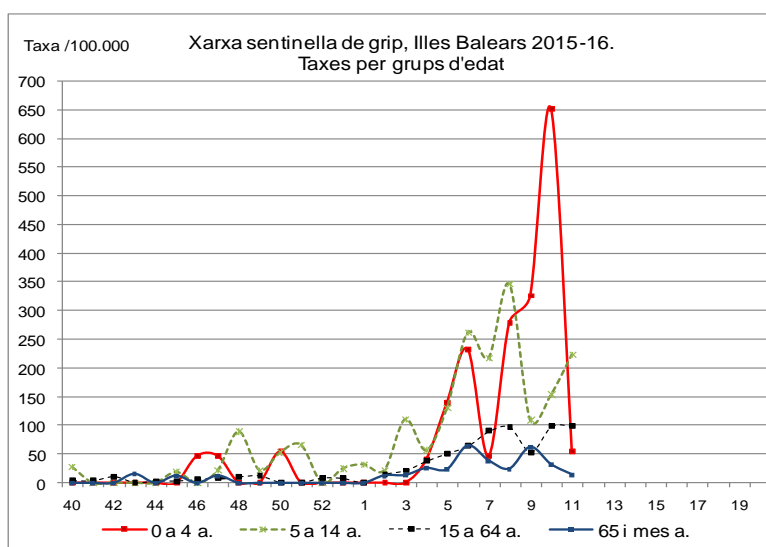
Resum provisional de casos greus de grip a L'HUSE:

Casos greus temporada 2015-16, setmana 11/2016: 42	Virus B	A(H1N1)pdm09	A(H3N2)	A no subtipat
Total casos: 25 homes (4 defuncions) i 17 dones (1 defunció)	8	33	1	0

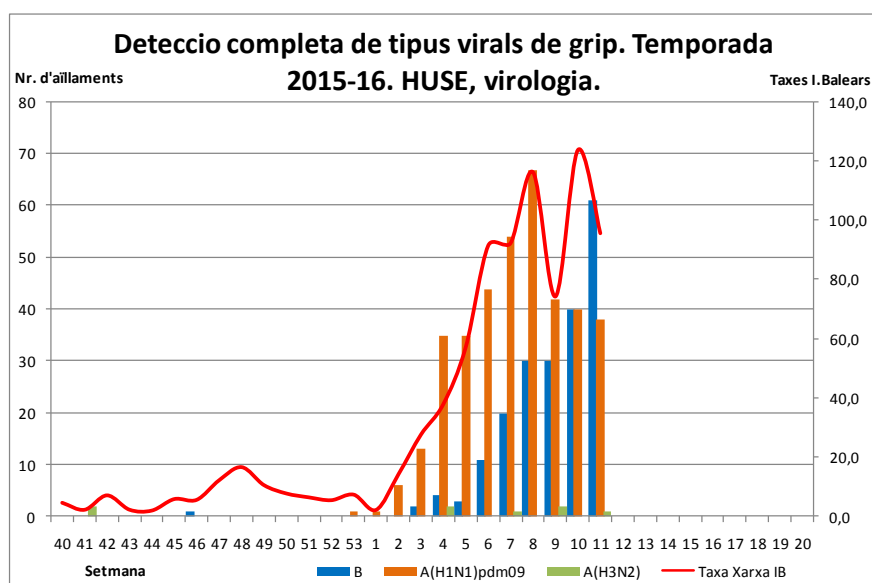
Vigilància de casos greus ingressats a H. Son Espases:



Corba de taxes d'incidència específica per grups d'edat.



Deteccions totals de virus gripals a l'HUSE, actualitzada a la setmana 11/2016. Font: laboratori virologia HUSE.



S'observa un component inicial de la corba d'incidència gripal per virus A(H1N1)pdm09 i posteriorment un predomini dels virus tipus B, que semblen perllongar la fase epidèmica a la nostra comunitat.