

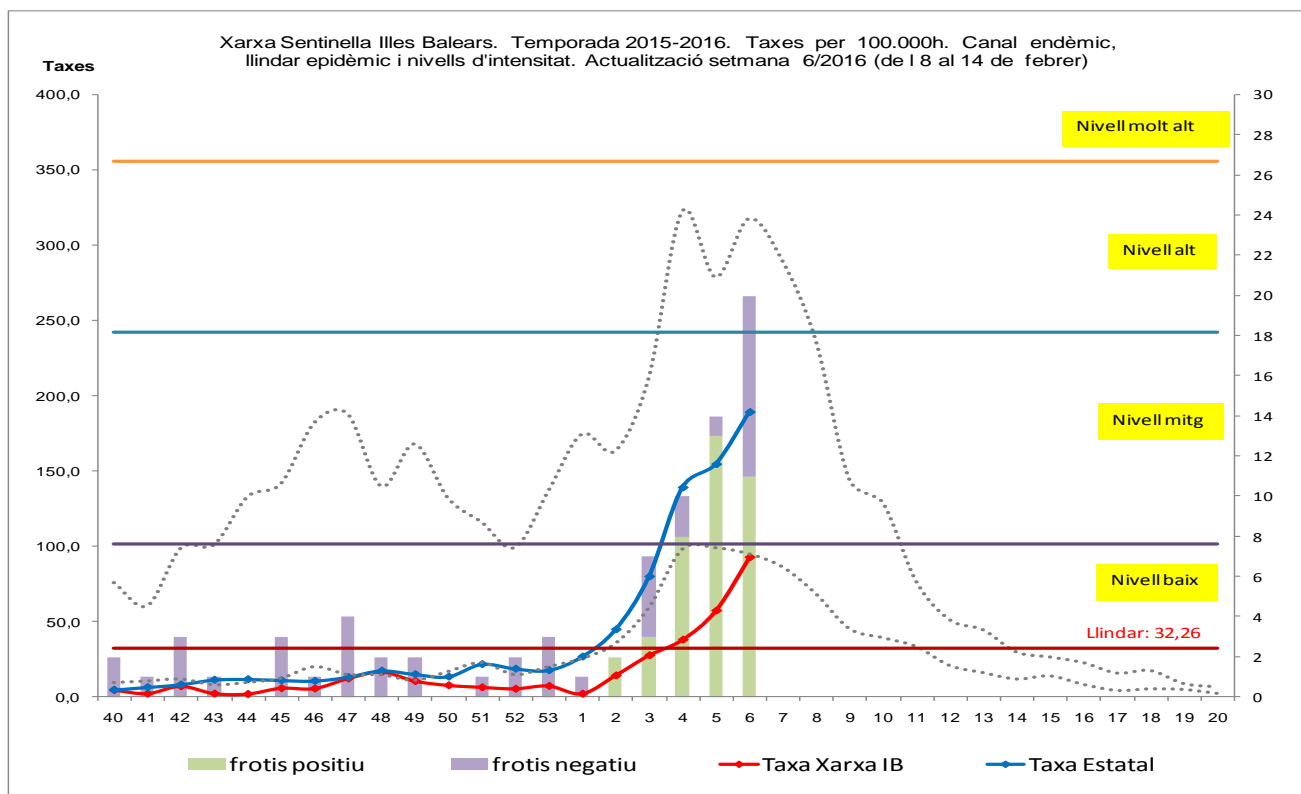
Direcció General de Salut Pública i Participació
Xarxa Sentinella de Grip. Temporada 2015-2016. Setmana 6/2016

NOMBRE DE METGES DECLARANTS: 29	85,3 % dels metges de la xarxa – 34-
POBLACIÓ COBERTA SETMANA 6/2016: 45.336	85,0 % de la població xarxa – 53.361-
CASOS NOTIFICATS: 42	
TAXA PER 100.000: 92,64	Taxa estatal: 189,45

A la setmana 6 no han tramès protocol els metges sentinelles de: Calvià, Felanitx i Ferreries
 Han comunicat casos: Coll den Rabassa, Dalt Sant Joan, Emili Darder, Es Pla, Inca, Manacor, Marines, Migjorn, Muntanya, Nuredduna, Pollença, Sant Josep, Santanyí, Son Cladera, Son Gotleu, Son Serra, Son Pisà, Tramuntana i Valldargent.

Notifica absència de consulta: Camp Redó i Canal Salat

La resta de metges sentinelles que han tramès protocol ho han fet sense informació sobre casos detectats



Informació microbiològica de la setmana 6 (Servei de Microbiologia H. Son Espases):

- **Xarxa sentinella:** S'han recollit 20 frotis. 11 frotis positius; 9 positius a virus A(H1N1)pdm09 recollits als CS Es Pla, Manacor, Muntanya (2), Nuredduna (2), Son Cladera (2) i Tramuntana i 2 positius a virus B recollits als CS Son Serra i Tramuntana.
 Han resultat negatius 9 frotis recollits als CS Coll den Rabassa (2), Emili Darder (2), Inca, Migjorn, Sant Josep, Son Pisà i Valldargent.
 Els frotis de la setmana 5 dels CS Calvià i Migjorn que estaven pendent de resultat han estat positius a virus A(H1N1)pdm09.
- **Mostres No-sentinella:** El servei de microbiologia de l'HUSE informa de 30 frotis positius a virus tipus A(H1N1)pdm09 i 8 B procedents d'urgències hospitalàries.
- **Casos greus a l'HUSE:** Durant la setmana 6 han ingressat 5 casos greus, 3 dones i 2 homes, d'edats entre 57 i 82 anys. El virus aïllat és A(H1N1)pdm09 en 4 casos i virus tipus B en 1 cas. Dels 5 casos, 4 presentaven factors de risc per a complicacions greus i només 2 estaven vacunats. També ens han comunicat un cas greu que va ingressar a l'HUSE durant la setmana 2/2016 per una altra patologia i s'ha complicat amb un virus gripal A(H1N1)pdm09.

Informació microbiològica a la temporada 2015/2016 (Servei Microbiologia H. Son Espases):

Mostres Xarxa Sentinella	Frotis recollits: 79	Positius 37 : 32 A(H1N1)pdm09 i 5 B
---------------------------------	----------------------	-------------------------------------

Informació epidemiològica:

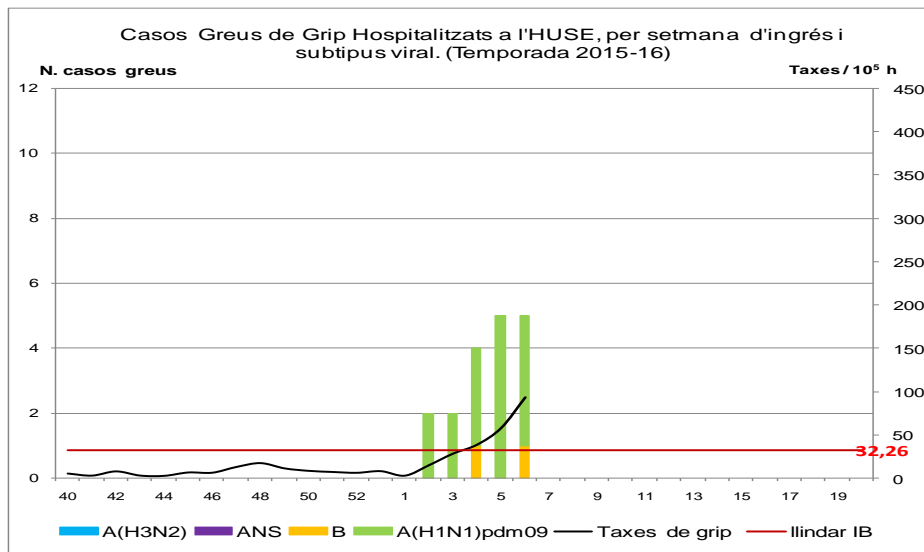
Nivell de difusió:	No Activitat	Act. Esporàdica	Activitat Local	Activitat Epidèmica
Nivell d'intensitat:	Basal	Baix	Mitjà	Alt
Evolució:	Descendent	Estable		Ascendent

Direcció General de Salut Pública i Participació
Xarxa Sentinella de Grip. Temporada 2015-2016. Setmana 6/2016

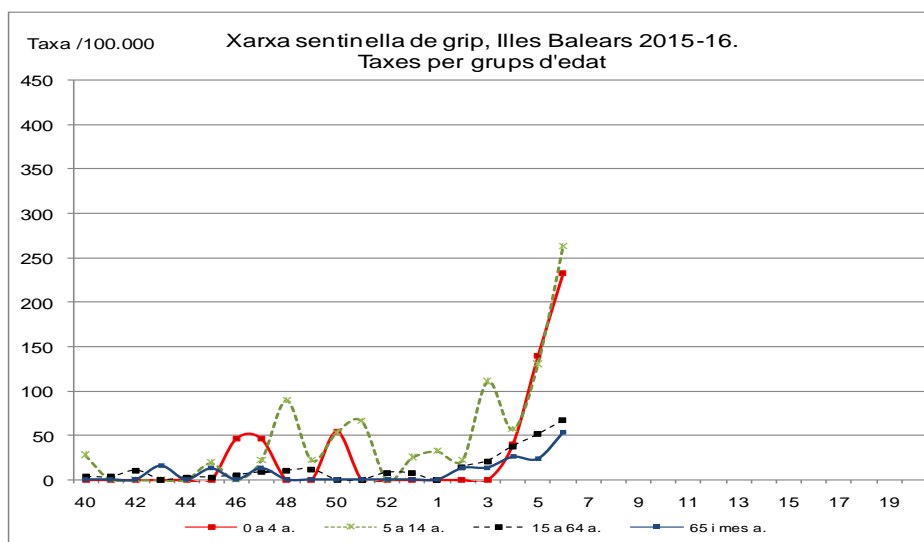
Resum provisional de casos greus de grip a L'HUSE:

Casos greus temporada 2015-16, setmana 6/2016: 12	Virus B	A(H1N1)pdm09	A(H3N2)	A no subtipat
Total casos: 10 homes i 8 dones	2	16	0	0

Vigilància de casos greus ingressats a H. Son Espases:



Corba de taxes d'incidència específica per grups d'edat.



Mapes d'evolució de la difusió geogràfica de l'epidèmia gripal estacional 2015-16 (elaboració CNE, font: xarxes sentinelles)

