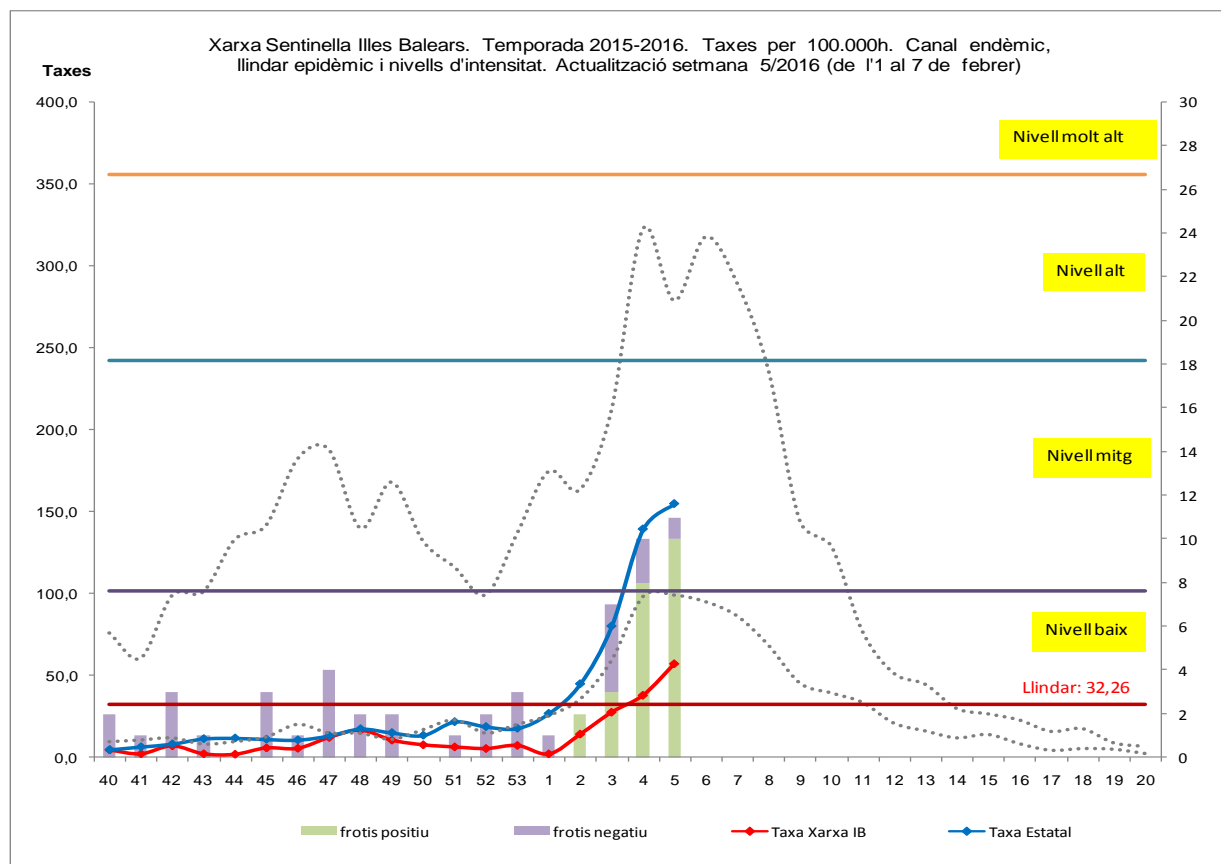


Direcció General de Salut Pública i Participació
Xarxa Sentinella de Grip. Temporada 2015-2016. Setmana 5/2016

NOMBRE DE METGES DECLARANTS: 33	97,1 % dels metges de la xarxa – 34-
POBLACIÓ COBERTA SETMANA 5/2016: 52.307	98,0 % de la població xarxa – 53.361-
CASOS NOTIFICATS: 30	
TAXA PER 100.000: 57,35	Taxa estatal: 154,82

Han comunicat casos: Calvià, Dalt Sant Joan, Emili Darder, Felanitx, Ferreries, Inca, Migjorn, Muntanya, Pere Garau, S'Escorxador, Serra Nord, Son Gotleu, Son Pisà, Son Serra, Torrent de Sant Miquel, Tramuntana i Vila
Notifica absència de consulta: Valldargent
La resta de metges sentinelles que han tramès protocol ho han fet sense informació sobre casos detectats



Informació microbiològica de la setmana 5 (Servei de Microbiologia H. Son Espases):

- **Xarxa sentinella.** S'han recollit 14 frotis. Els frotis recollits als CS Emili Darder, Inca, S'Escorxador, Serra Nord, Son Pisà (3), Son Serra i Tramuntana han resultat positius a virus tipus A(H1N1)pdm09. El segon frotis recollit al CS Emili Darder positiu a virus tipus B. El recollit al CS Torrent de Sant Miquel ha estat negatiu. Estan pendents de resultat 2 frotis de Calvià 1 de Migjorn.
- **Mostres No-sentinella:** El servei de microbiologia de l'HUSE informa de 18 frotis positius a virus tipus A(H1N1)pdm09 i 2 B procedents d'urgències hospitalàries.
- **Casos greus a l'HUSE:** Durant la setmana 5 han ingressat 5 casos greus, 1 lactant de mesos amb distress respiratori i 4 adults amb pneumònies (2 ingressats a UCI). A tots ells se'ls hi ha trobat virus A(H1N1)pdm09. Els adults tenen edats compreses entre 52 i 58 anys, sense factors de risc –excepte un cas-, i no hi havia cap cas vacunat.

Informació microbiològica a la temporada 2015/2016 (Servei Microbiologia H. Son Espases):

Mostres Xarxa Sentinella	Frotis recollits: 59	Positius 23 : 20 A(H1N1)pdm09 i 3 B
---------------------------------	----------------------	-------------------------------------

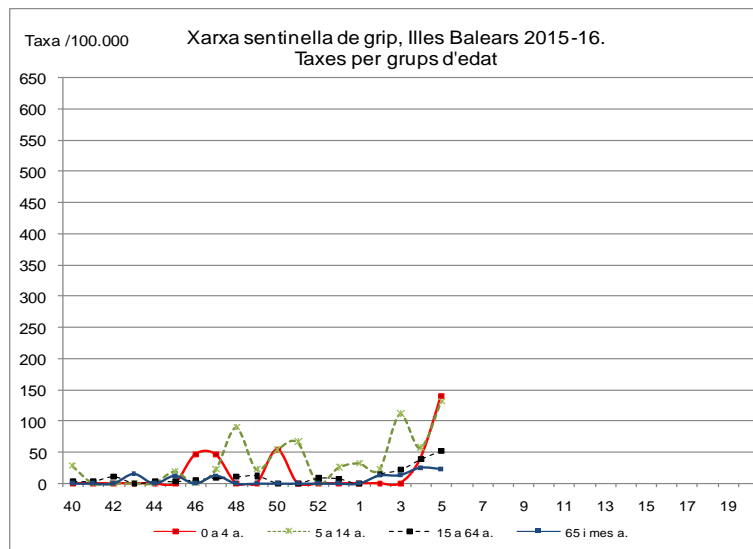
Informació epidemiològica:

Nivell de difusió:	No Activitat	Act. Esporàdica	Activitat Local	Activitat Epidèmica
Nivell d'intensitat:	Basal	Baix	Mitjà	Alt
Evolució:	Descendent	Estable		Ascendent

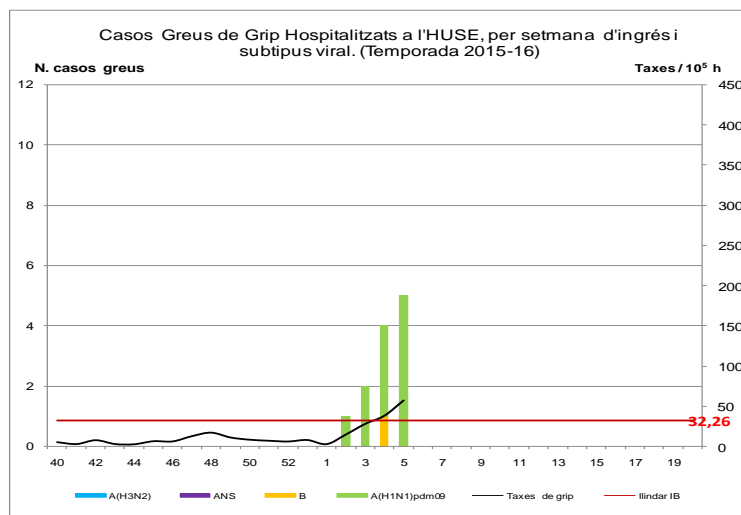
Resum provisional de casos greus de grip a L'HUSE:

Casos greus temporada 2015-16, setmana 5/2016: 12	Virus B	A(H1N1)pdm09	A(H3N2)	A no subtipat
Total casos: 7 homes i 5 dones	1	11	0	0

Corba de taxes d'incidència específica per grups d'edat.



Vigilància de casos greus ingressats a H. Son Espases:



Mapes d'evolució de la difusió i la intensitat de l'epidèmia gripal estacional 2015-16 (elaboració CNE, font: xarxes sentinel·les)

