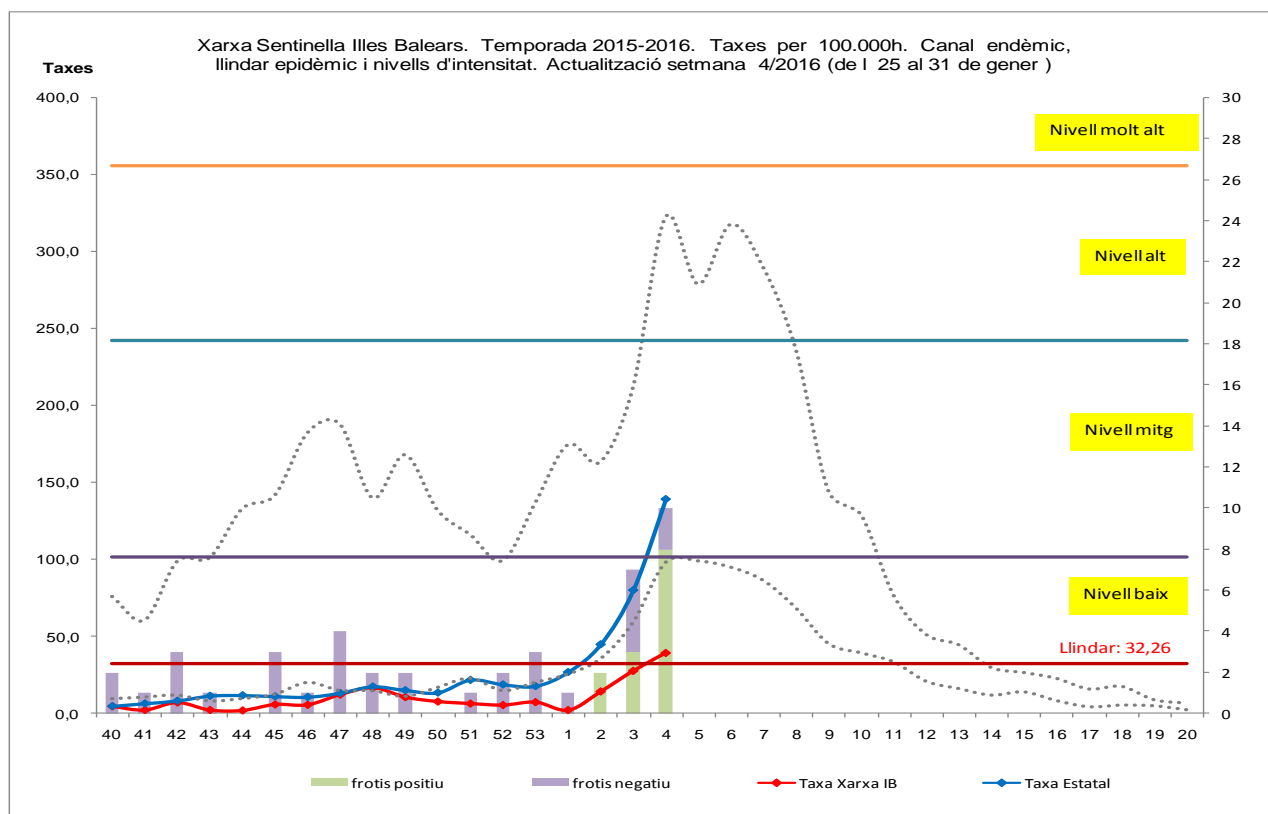


**Direcció General de Salut Pública i Participació**  
**Xarxa Sentinella de Grip. Temporada 2015-2016. Setmana 4/2016**

<b>NOMBRE DE METGES DECLARANTS:</b> 31	91,2 % dels metges de la xarxa – 34-
<b>POBLACIÓ COBERTA SETMANA 4/2016:</b> 48.287	90,5 % de la població xarxa – 53.361-
<b>CASOS NOTIFICATS:</b> 19	
<b>TAXA PER 100.000:</b> 39,35	Taxa estatal: 139,34

A la setmana 4 no ha tramès protocol el metge sentinella de: Ferreries .  
Han comunicat casos: Arquitecte Bennàssar, Camp Redó, Canal Salat, Coll den Rabassa, Felanitx, Inca, Muntanya, Nudedduna, Pere Garau, Serra Nord, Son Gotleu i Tramuntana.  
Notifica absència de consulta: Sant Josep i Son Pisà.  
La resta de metges sentinelles que han tramès protocol ho han fet sense informació sobre casos detectats



**Informació microbiològica de la setmana 4 (Servei de Microbiologia H. Son Espases):**

- Xarxa sentinella. S'han recollit 10 frotis. Els frotis recollits als CS Arquitecte Bennàssar, Camp Redó, Canal Salat, Inca, Pere Garau i Serra Nord (2) han resultat positius a virus tipus A(H1N1)pdm09. El segon frotis recollit al CS Pere Garau positiu a virus tipus B. Els recollits als CS Canal Salat i Muntanya han estat negatius. El frotis de la setmana 3 del CS Inca que estava pendent de resultat ha estat negatiu.
- Mostres No-sentinella: El servei de microbiologia de l'HUSE informa de 24 frotis positius a virus tipus A(H1N1)pdm09, 2 A(H3N2) i 2 B procedent d'urgències hospitalàries.
- Casos greus a l'HUSE: A la setmana 3 va ingressar per pneumònia una dona de 88a. amb factors de risc, no-vacunada i se li va aïllar virus A(H1N1)pdm09. A la setmana 4 hi ha hagut 4 casos que han requerit ingrès: dos homes, un de 9 anys i l'altre de 54 i dues dones de 80 i 75a. Tots 4 tenien factors de risc i no estaven vacunats. En tres casos s'ha aïllat virus A(H1N1)pdm09 i el quart un virus gripal tipus B.

**Informació microbiològica a la temporada 2015/2016 (Servei Microbiologia H. Son Espases):**

<b>Mostres Xarxa Sentinella</b>	Frotis recollits: 45	Positius 13 : 11 A(H1N1)pdm09 i 2 B
---------------------------------	----------------------	-------------------------------------

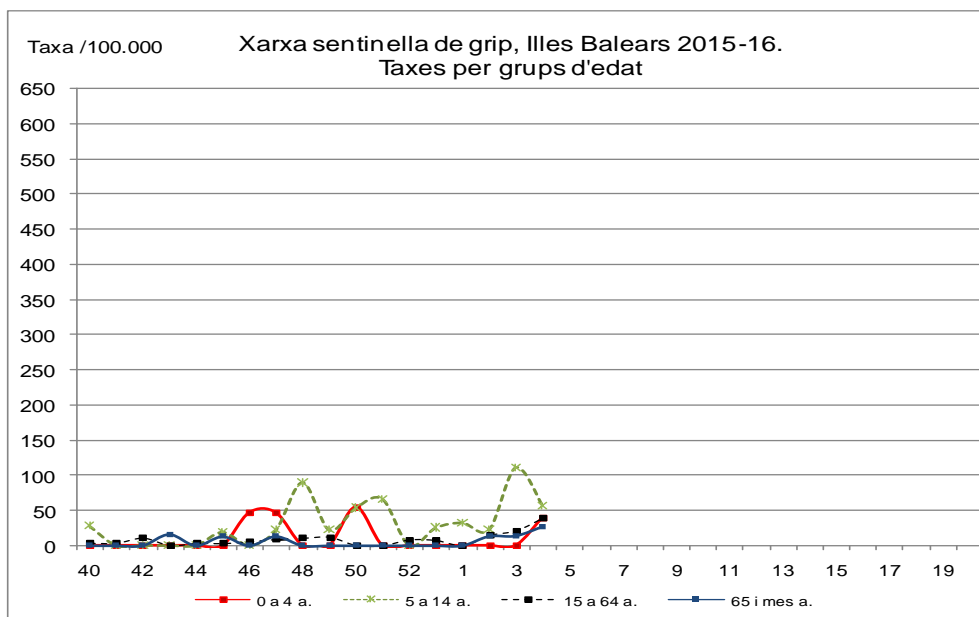
**Informació epidemiològica:**

<b>Nivell de difusió:</b>	No Activitat	Act. Esporàdica	Activitat Local	<b>Activitat Epidèmica</b>
<b>Nivell d'intensitat:</b>	Basal	<b>Baix</b>	Mitjà	Alt
<b>Evolució:</b>	Descendent	Estable		<b>Ascendent</b>

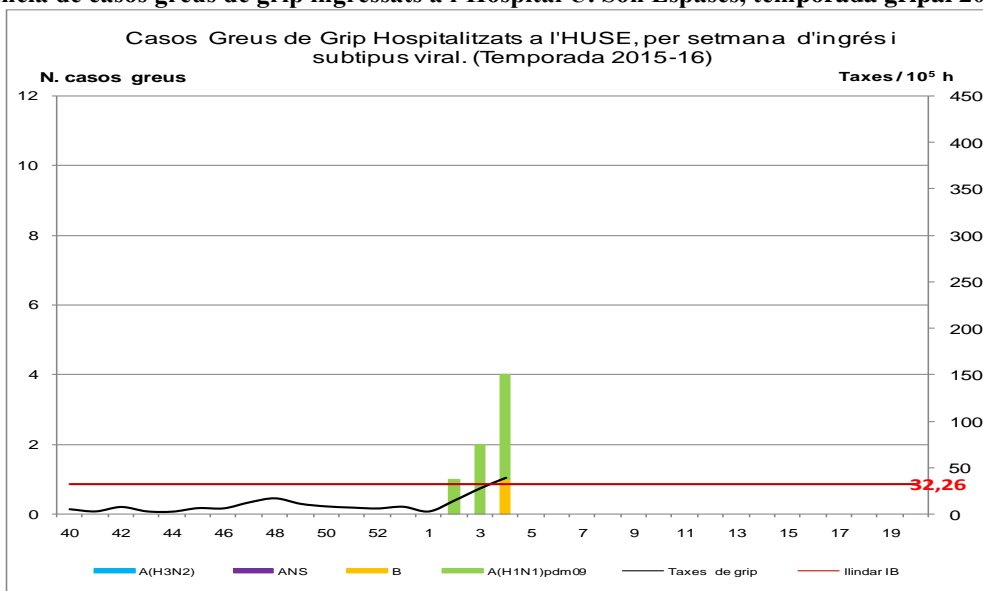
**Resum provisional de casos greus de grip a L'HUSE:**

<b>Casos greus temporada 2015-16, setmana 4/2016:</b> 7	<b>Virus B</b>	<b>A(H1N1)pdm09</b>	<b>A(H3N2)</b>	<b>A no subtipat</b>
<b>Total casos:</b> 4 homes i 3 dones	<b>1</b>	<b>6</b>	<b>0</b>	<b>0</b>

**Corba de taxes d'incidència específica per grups d'edat.**



**Vigilància de casos greus de grip ingressats a l'Hospital U. Son Espases, temporada gripal 2015-16:**



**Mapes de difusió geogràfica de la temporada gripal 2015-16 (elaboració CNE, font: xarxes sentinelles)**

