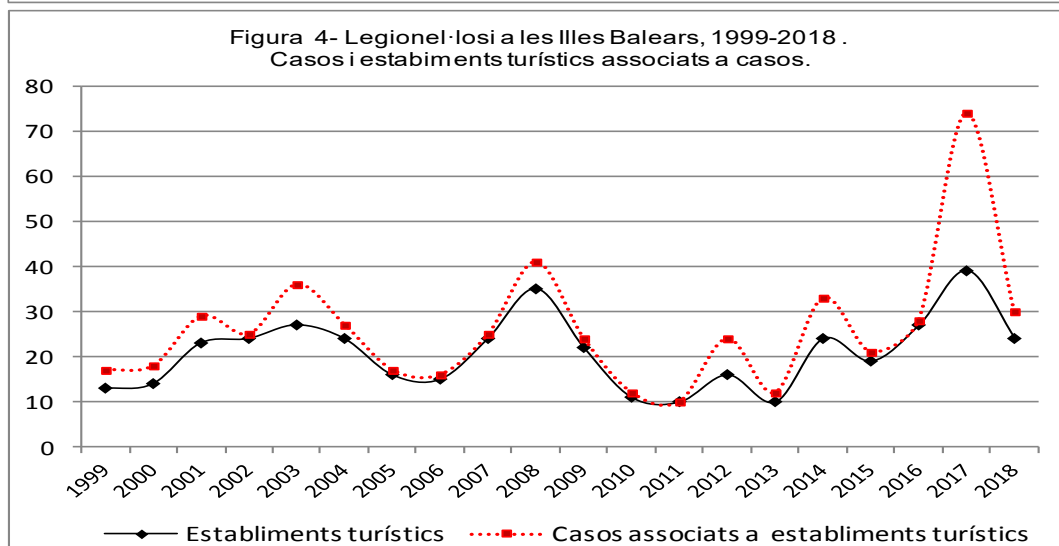
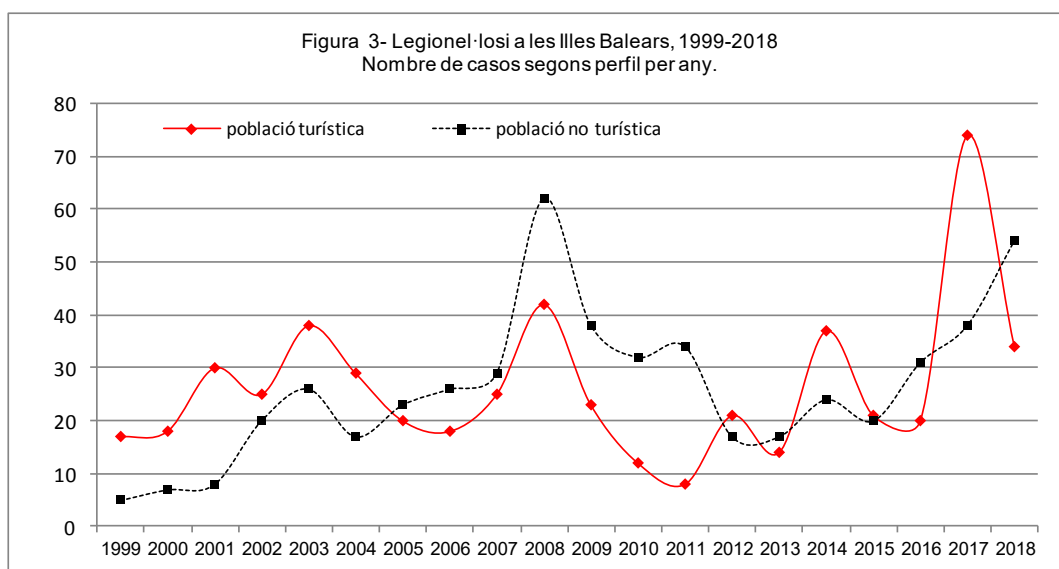


Informació sobre CASOS IMPORTATS O EXTRACOMUNITARIS			
Malaltia	Lloc adquisició	Tipus epidemiològic	Nre. casos
Febre Tifoide	Nepal	Turista estranger	1
Paludisme	Nigèria	Visita a familiars	1
Informació sobre BROTS EN ESTUDI (Informació provisional)			
Malaltia / Etiologia	Territori / Àmbit		Nre. casos
Parotiditis	Es Castell/Col·lectiu		3
Sífilis	Eivissa/Parella sexual		2
GEA	Llucmajor/Col·lectiu		2
GEA	Palma/Col·lectiu		98
Novetats a www.epidemiologia.caib.es : Actualitzat protocol de notificació de xarampió,			

SVMDO 2018. Legionel·losi a les Illes Balears, any 2018. Dades definitives.
Part 2 de 2

Evolució d'indicadors de perfil epidemiològic de casos.

- El nombre de casos associats a establiments turístics ha passat de 74 el 2017 a 30 del 2018 i el d'establiments turístics associats a casos ha passat de 39 a 24.



Laboratori ambiental

(coordinació amb serveis de Protecció de la Salut, servei de Laboratori de Salut Pública i Centre Nacional de Microbiologia)

- Investigació ambiental amb recollida de mostres: 27 dels 88 casos.
- Investigació ambiental amb recollida de mostres: 16 dels 24 establiments turístics involucrats.
- Presència de legionel·la: 10 establiments turístics.
- Des de l'any 1999: 1.054 casos; 473 investigacions amb mostreig (318 corresponen a instal·lacions d'establiments turístics). D'aquestes 318 investigacions, a 155 es va demostrar presència de legionel·losi.

Figura 5.- Legionel·losi a les Illes Balears 1999-2018. Percentatge d'establiments turístics associats a casos als quals s'ha fet investigació de mostres ambientals

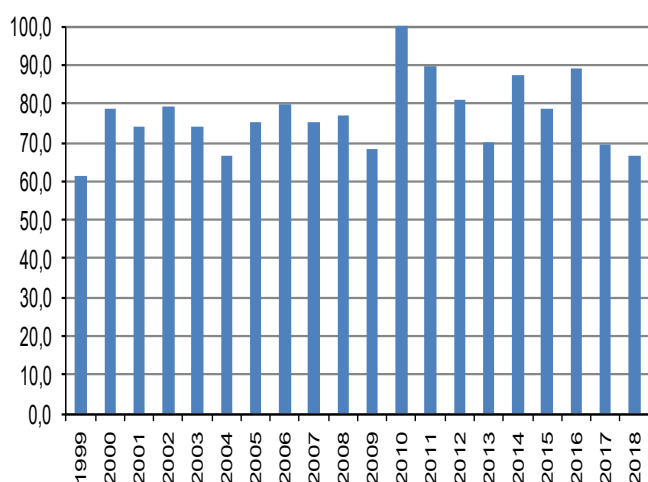
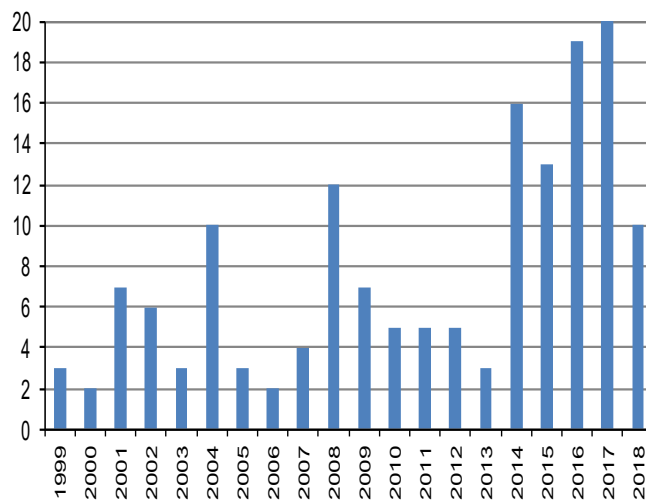


Figura 6.- Legionel·losi a les Illes Balears 1999-2018. Nombre d'establiments turístics amb casos detectats i amb investigació de mostres ambientals positives a legionel·la.



Fons d'informació

Pel que fa a les fonts d'informació que aportaren casos durant el 2018 cal destacar que 27 es varen comunicar des del Centre Nacional d'Epidemiologia, 60 es detectaren des de l'àmbit hospitalari (4 subnotificats) i 1 cas des d'atenció primària (CS Camp Redó).

Els 4 casos subnotificats des d'hospitals corresponen a l'hospital d'Inca (medicina interna), Manacor (urgències), Son Espases (urgències) i Son Llàtzer (medicina interna). La resta de casos (56), es notificaren des de Son Llàtzer (13 casos; hematologia, medicina interna, pneumologia, UCI i urgències), hospital de Manacor (8 casos; medicina interna, pneumologia i UCI), Mateu Orfila (7 casos; medicina interna i UCI), hospital Can Misses (6 casos; medicina interna, UCI i microbiologia), Son Espases (5 casos; medicina interna, pneumologia i UCI), Inca (4 casos; medicina interna i pneumologia), clínica Juaneda-Menorca (3 casos; medicina interna i UCI), clínica Rotger (2 casos; pneumologia i UCI), Palmaplanas (2 casos; UCI i pneumologia), hospital de Llevant (2 casos; medicina interna), clínica Juaneda (1 cas, medicina interna), hospital de Muro (1 cas, UCI), Policlínica Miramar (1 cas; UCI) i PNS del Rosario (1 cas; medicina interna).

La legionel·losi és una malaltia amb poca subnotificació. Dels 1.054 casos acumulats en els anys 1999-2018 només 56 (5,3%) s'han detectat per recerca activa.

Abreviatures de malaltia emprades a taula adjunta	
Botulisme	Bot
Brucel·losi	Bru
Carboncle	Carb
Diarrea infec.aguda	Dia
Disenteria bacil·lar	Dis
Febre exantèmica mediterrània	FEM
Febre recurrent paparres	FRP
FebreTifoide i paratifoide	Ftif
Grip	Grip
Hepatitis A	HepA
Hepatitis B	HepB
Hepatitis C	HepC
Hepatitis víriques altres	HepAl
Herpes Zoster	Hzos
Infecció gonocòccica	Gon
Legionel·losi	Leg
Leishmaniasi	Leish
Lepra	Lep
Malaltia de Creutzfeld-Jakob	MCJ
Malaltia meningocòccica	MM
Malaltia invasiva per Haemophilus influenzae	MHI
Malaltia invasora per Streptococcus pneumoniae	Mpneu
Malaltia invasora per Streptococcus pyogenes	MPyog
Paludisme	Pal
Paràlisi flàccida aguda	PFA
Parotiditis	Paro
Polio	Polio
Rubèola	Rub
Rubèola Congènita	Rubcg
Sífilis	Sif
Sífilis Cong.	Sifcg
Tètan	Tet
Tos ferina	Tfer
Triquinosi	Triq
Tuberculosi altres formes	Tba
Tuberculosi pulmonar	Tbp
Varicel·la	Var
Xarampió	Xar

	Dia	MM	FEM	Grip	Hzos	Gon	Paro	Tbp	Var
A. Bennassar	29	0	0	0	1	0	0	0	0
Alcúdia	28	0	0	0	4	0	0	0	0
Andratx	5	0	0	2	3	0	0	0	0
Binissalem	7	0	0	0	2	0	0	0	0
C.Mar Ponent	18	0	0	0	0	0	0	0	0
Calvià	22	0	0	0	2	0	0	0	0
Camp Rodó	13	0	0	1	3	0	0	0	0
Can Pastilla	22	0	0	0	3	0	0	0	2
Capdepera	18	0	0	1	1	0	0	0	0
Coll d'en Rabassa	18	0	0	1	0	0	0	0	0
Emili Darder	20	0	0	0	1	0	0	0	0
Es Pla Sineu	6	0	0	0	0	0	0	0	0
Es Trencadors	14	0	0	2	2	0	0	0	1
Escola Graduada	20	0	0	0	3	0	0	0	0
Felanitx	12	0	0	0	3	0	0	0	0
Inca	21	0	0	1	3	0	0	0	0
Llevant	25	0	0	0	1	0	0	0	1
Llucmajor	12	0	0	2	0	0	0	0	0
Manacor	32	0	0	1	4	0	0	0	0
Marines Muro	34	0	0	1	1	0	0	0	0
Martí Serra	14	0	0	1	1	0	0	0	0
Muntanya	8	0	0	0	3	0	0	0	0
Nuredunna Artà	7	0	0	1	3	0	0	0	1
Palmanova	16	0	0	1	2	0	0	0	1
Pere Garau	22	0	0	0	3	0	0	0	0
Pollença	7	0	0	3	1	0	0	0	1
Porto Cristo	16	0	0	1	0	0	0	0	1
Rafal Nou	21	0	0	0	2	0	0	0	0
S'Escorxador	6	0	0	1	0	0	0	1	0
Sant Agustí	12	0	0	0	2	0	0	0	0
Santanyí	13	0	0	1	4	0	0	0	0
Serra Nord	19	0	0	1	2	0	0	0	0
Son Cladera	4	0	0	0	0	0	0	0	0
Son Ferriol	13	0	0	1	2	0	0	0	0
Son Gotleu	16	0	0	0	3	0	0	0	0
Son Pisà	17	0	0	0	0	0	0	0	0
Son Rutlan	3	0	0	0	0	0	0	0	0
Son Serra	30	0	0	0	2	0	0	0	0
Sta. Catalina	6	0	0	0	3	0	0	0	0
Sta. Maria	12	1	0	0	1	0	0	0	0
T. S. Miquel	4	0	0	3	1	0	0	0	0
Tramuntana	3	0	0	0	1	0	0	0	0
Valldargent	9	0	0	0	2	0	0	0	0
Vilafranca	8	0	0	0	1	0	0	0	0
Xaloc Campos	13	0	0	1	1	0	0	0	0
Ciutadella	32	0	0	1	4	0	0	0	0
D.S.Joan. Maó	21	0	1	1	3	1	0	0	0
Es Banyer Alaior	9	0	0	0	2	0	0	0	1
Ferrieres	1	0	0	0	0	0	0	0	0
Verge del Toro	9	0	0	0	0	0	2	0	0
Can Misses	10	0	0	3	2	0	0	0	0
Es Viver	16	0	0	2	2	0	0	0	0
Formentera	3	0	0	1	0	0	0	0	0
Sant Antoni	31	0	0	1	1	0	0	0	0
Sant Jordi	7	0	0	0	0	0	0	0	0
Sant Josep	15	0	0	0	5	0	0	0	0
Sta. Eulària	28	0	0	5	5	0	0	0	0
Vila	38	0	0	4	1	0	0	0	0
desconeguda	0	0	0	0	0	0	0	0	0
TOTAL	895	1	1	45	102	1	2	1	9

Abreviatures de malaltia emprades a taula adjunta	
Botulisme	Bot
Brucel·losi	Bru
Carboncle	Carb
Diarrea infec.aguda	Dia
Disenteria bacil·lar	Dis
Febre exantèmica mediterrània	FEM
Febre recurrent paparres	FRP
FebreTifoide i paratifoide	Ftif
Grip	Grip
Hepatitis A	HepA
Hepatitis B	HepB
Hepatitis C	HepC
Hepatitis víriques altres	HepAl
Herpes Zoster	Hzos
Infecció gonocòccica	Gon
Legionel·losi	Leg
Leishmaniasi	Leish
Lepra	Lep
Malaltia de Creutzfeld-Jakob	MCJ
Malaltia meningocòccica	MM
Malaltia invasiva per Haemophilus influenzae	MHI
Malaltia invasora per Streptococcus pneumoniae	Mpneu
Malaltia invasora per Streptococcus pyogenes	MPyog
Paludisme	Pal
Paràlisi flàccida aguda	PFA
Parotiditis	Paro
Polio	Polio
Rubèola	Rub
Rubèola Congènita	Rubcg
Sífilis	Sif
Sífilis Cong.	Sifcg
Tètan	Tet
Tos ferina	Tfer
Triquinosi	Triq
Tuberculosi altres formes	Tba
Tuberculosi pulmonar	Tbp
Varicel·la	Var
Xarampió	Xar

	Dia	MM	Grip	Hzos	Gon	Leg	Paro	Sif	Mpneu	Tfer	Tbp	Tba	Var
A. Bennassar	28	0	0	7	1	0	0	0	0	0	0	0	0
Alcúdia	24	0	0	0	0	0	0	0	0	0	0	0	0
Andratx	5	0	0	1	0	0	0	0	0	0	0	0	1
Binissalem	10	0	0	2	0	0	0	0	0	0	0	0	0
C.Mar Ponent	24	0	0	7	2	0	0	0	0	0	0	0	0
Calvià	13	0	1	0	0	0	0	0	0	0	0	0	0
Camp Rodó	17	0	1	0	0	0	0	0	0	0	0	0	0
Can Pastilla	11	0	2	0	0	0	0	0	0	0	0	0	0
Capdepera	15	0	0	0	0	0	0	0	0	1	0	0	0
Coll d'en Rabassa	12	1	0	0	0	0	0	0	0	0	0	0	0
Emili Darder	15	0	0	0	0	0	0	1	0	0	0	0	0
Es Pla Sineu	6	0	0	0	0	0	0	0	0	0	0	0	0
Es Trencadors	18	0	0	2	0	0	0	0	0	0	0	0	1
Escola Graduada	18	0	0	2	0	0	0	0	0	0	0	0	0
Felanitx	12	0	0	0	0	0	0	0	0	0	0	0	0
Inca	28	0	0	4	0	0	0	0	0	0	0	0	1
Llevant	23	0	0	2	0	0	0	0	0	0	0	0	2
Llucmajor	6	0	0	0	0	0	0	0	0	0	0	0	0
Manacor	27	0	1	1	0	1	0	0	0	0	0	0	0
Marines Muro	15	0	0	1	0	0	0	0	0	0	0	0	0
Martí Serra	14	0	1	0	0	0	0	1	0	0	0	0	0
Muntanya	7	0	0	0	0	0	0	0	0	0	0	0	0
Nuredunna Artà	3	0	0	1	0	0	0	0	0	0	0	0	0
Palmanova	12	0	0	2	0	0	0	0	0	0	0	0	0
Pere Garau	7	0	1	1	0	0	0	0	0	0	0	0	0
Pollença	11	0	0	4	0	0	0	0	0	0	0	0	0
Porto Cristo	13	0	0	1	0	0	0	0	0	0	1	0	0
Rafal Nou	15	0	3	2	1	0	0	1	0	0	0	0	0
S'Escorxador	6	0	0	0	0	0	0	0	0	0	0	0	0
Sant Agustí	17	0	0	1	0	0	0	0	0	0	0	0	0
Santanyí	13	0	1	2	0	0	0	0	0	0	0	0	0
Serra Nord	17	0	2	3	0	0	0	0	0	2	0	0	0
Son Cladera	11	0	0	1	0	0	0	0	0	0	0	0	0
Son Ferriol	10	0	0	3	0	0	0	0	0	0	0	0	0
Son Gotleu	12	0	0	4	1	0	0	0	0	0	0	0	0
Son Pisà	14	0	1	0	1	0	0	0	0	0	0	0	0
Son Rutlan	10	0	0	1	0	0	0	0	0	0	0	0	0
Son Serra	13	0	0	1	0	0	0	0	1	0	0	0	0
Sta. Catalina	12	0	0	0	0	0	1	0	0	0	0	0	0
Sta. Maria	9	0	1	1	0	0	0	0	0	0	0	0	0
T. S. Miquel	6	0	0	0	0	0	0	0	0	0	0	0	1
Tramuntana	1	0	0	0	0	0	0	0	0	0	0	0	0
Valldargent	5	0	0	2	0	0	0	0	0	0	0	0	0
Vilafranca	1	0	0	0	0	0	0	0	0	0	0	0	0
Xaloc Campos	11	0	1	3	0	0	0	0	0	0	0	0	0
Ciutadella	14	0	0	6	0	0	0	0	0	0	0	1	1
D.S.Joan. Maó	9	0	2	1	0	0	0	0	0	0	0	0	0
Es Banyer Alaior	3	0	0	2	0	0	0	1	0	0	0	0	1
Ferrerries	7	0	0	0	0	0	0	0	0	0	0	0	0
Verge del Toro	11	0	0	0	0	0	0	0	0	0	0	0	0
Can Misses	22	0	0	1	0	0	0	0	0	0	0	0	0
Es Viver	23	0	0	1	0	0	0	0	0	0	0	0	0
Formentera	5	0	1	0	0	0	0	0	0	0	0	0	0
Sant Antoni	39	0	4	4	1	0	0	0	0	0	0	0	0
Sant Jordi	4	0	0	2	0	0	0	0	0	0	0	0	0
Sant Josep	8	0	1	3	0	0	0	0	0	0	0	0	0
Sta. Eulària	33	0	0	1	0	1	1	0	0	0	0	0	1
Vila	29	0	1	3	0	0	0	1	0	0	0	0	0
desconeguda	0	0	0	0	0	0	0	0	0	0	0	0	0
TOTAL	784	1	25	86	7	2	2	5	1	3	1	1	9