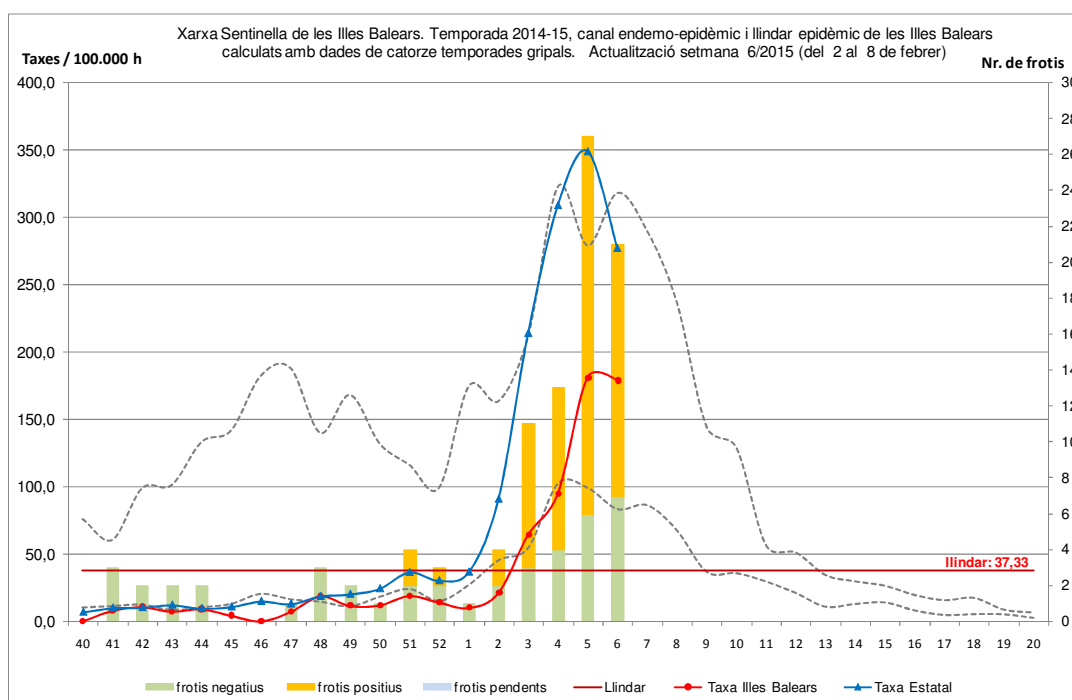


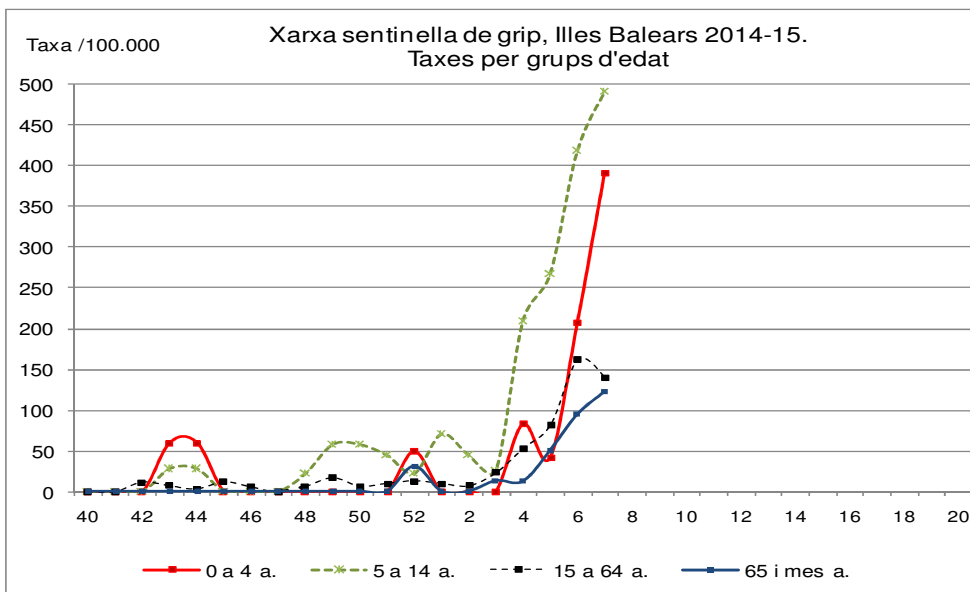
Informació sobre CASOS IMPORTATS O EXTRACOMUNITARIS			
Malaltia	Lloc adquisició	Tipus epidemiològic	Nre. casos
Disenteria	India	Turista CAIB	1
-	-	-	-
Informació sobre BROTS EN ESTUDI (Informació provisional)			
Malaltia /Etiologia	Territori / Àmbit		Nre. casos
Tuberculosi	Eivissa / Domiciliari		2
Tuberculosi	Formentera / Familiar		2
Novetats a www.epidemiologia.caib.es:			
<ul style="list-style-type: none"> -Substituïts “Fulls de vigilància setmanal 44 i 45 / 2014” amb contingut referent a dades de la Xarxa sentinella de grip de la temporada 2013-2014 (resum d’informe final). -Substituït “Informe final de la temporada gripal 2013-2014 (xarxa sentinella)”. -Tuberculosi: Actualitzats documents tècnics “Investigació de contactes” i “Algoritme Estudi convencional de contactes” . Modificacions relatives a estudi de contactes d’alta prioridad. -Tuberculosi: Publicat “Informe Nacional. Anual 2013”. 			

Informació de la xarxa sentinella de grip de les Illes Balears, a la setmana 6/2015 (del 2 al 8 de febrer)

Durant la setmana 6/2015 el nombre de metges/es sentinelles declarants ha estat 32, el 94'1% del total dels sentinelles de la xarxa. La població coberta per aquests professionals durant aquesta setmana arriba a les 50.266 persones, que representen el 94'7% del total de població coberta per la xarxa sentinella (53.105 habitants repartits a Mallorca, Menorca i Eivissa). En aquesta setmana els sentinelles de grip han comunicat un total de 90 casos amb simptomatologia compatible amb grip, - Inluenza Like Illness (ILI) - segons la definició de cas consensuada a nivell europeu per l'ECDC. Això indica una taxa d'incidència global de 179'05 casos per cada 100.000 habitants, molt aprop de la taxa de la setmana anterior. D'altra banda, el CNE comunica una taxa estatal mitjana d'incidència de 276'9 casos /100.000h. Aquest darrer valor estaria per davall dels de les dues setmanes prèvies i per tant seria possible que indicàs ja l'inici de baixada de l'onada epidèmica d'aquesta temporada.



Les taxes d'incidència específiques per grups d'edat a la nostra xarxa marquen en canvi una xifra màxima en aquesta setmana per als grups de 0 a 4 anys i els de 5 a 14 anys. Haurem de veure en les properes setmanes si això marca el pic de l'onada epidèmica d'aquesta temporada o bé encara segueixen augmentant. (Veure gràfica de taxes d'incidència específiques).



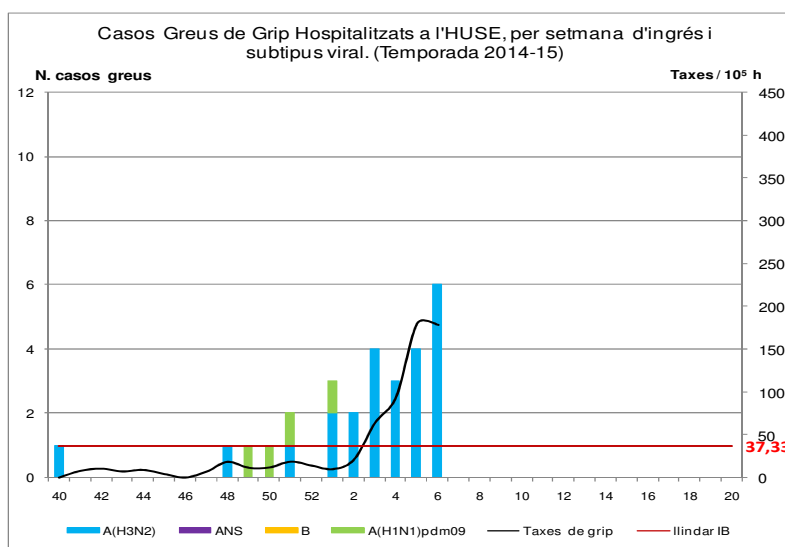
Indicadors de la situació epidemiològica de la grip durant la setmana 6 :

Nivell de difusió:	No Activitat	Activitat Esporàdica	Activitat Local	Activitat Epidèmica
Nivell d'intensitat:	Baix	Mitjà	Alt	Molt Alt
Evolució:	Descendent	Estable	Ascendent	

De les mostres de frotis recollides pels sentinelles durant la setmana 6/2015, el servei de microbiologia de l'HU Son Espases va poder detectar virus gripals en 14 casos de 21 mostres, la qual cosa indica un percentatge de confirmacions del 66,6 %, per davall de les tres setmanes prèvies en que es van obtenir uns rendiments del 77, 69 i del 72 % respectivament. Aquests valors també podrien ser indicadors d'una incipient disminució de la taxa d'incidència de grip en les properes setmanes.

Respecte als virus circulants que s'han aïllat a virologia de l'HUSE, de 100 frotis recollits fins ara pels sentinelles han estat positius 57. D'aquests casos confirmats, 49 han estat per virus A(H3N2), 1 pel virus post-pandèmic A(H1N1)pdm09 i 7 per virus del tipus B.

Casos greus de grip a l'HUSE: fins a la setmana 6 el sistema de vigilància de casos greus ingressats a l'HU Son Espases ha pogut registrar un total de 28 casos des de l'inici de la temporada gripal. Hi ha hagut 16 dones (de les quals 3 van ser èxits) i 12 homes (1 èxitus). La majoria d'aquests casos eren persones amb patologies prèvies i d'edats per damunt dels 60 anys (17 persones). Han hagut 5 casos infantils i 5 casos adults d'altres edats. Respecte als virus detectats, en 24 casos s'ha aïllat virus A(H3N2) i en 4 casos A(H1N1)pdm09.



Abreviatures de malaltia emprades a taula adjunta	
Botulisme	Bot
Brucel·losi	Bru
Carboncle	Carb
Diarrea infec.aguda	Dia
Disenteria bacil·lar	Dis
Febre exantèmica mediterrània	FEM
Febre recurrent paparres	FRP
FebreTifoide i paratifoide	Ftif
Grip	Grip
Hepatitis A	HepA
Hepatitis B	HepB
Hepatitis C	HepC
Hepatitis víriques altres	HepAl
Herpes Zoster	Hzos
Infecció gonocòccica	Gon
Legionel·losi	Leg
Leishmaniasi	Leish
Lepra	Lep
Malaltia de Creutzfeld-Jakob	MCJ
Malaltia meningocòccica	MM
Malaltia invasiva per Haemophilus influenzae	MHI
Malaltia invasora per Streptococcus pneumoniae	Mpneu
Malaltia invasora per Streptococcus pyogenes	MPyog
Paludisme	Pal
Paràlisi flàccida aguda	PFA
Parotiditis	Paro
Polio	Polio
Rubèola	Rub
Rubèola Congènita	Rubcg
Sífilis	Sif
Sífilis Cong.	Sifcg
Tètan	Tet
Tos ferina	Tfer
Triquinosi	Triq
Tuberculosi altres formes	Tba
Tuberculosi meníngea	Tbm
Tuberculosi pulmonar	Tbp
Varicel·la	Var
Xarampió	Xar

	Dia	Grip	HepB	HepC	Hzos	Gon	Paro	Sif	Mpneu	Tfer	Tbp	Tba	Var
A. Bennassar	23	23	0	0	2	0	0	0	0	0	0	0	2
Alcúdia	14	6	0	0	0	0	0	0	0	0	0	0	1
Andratx	11	11	0	0	0	0	0	0	0	0	0	0	0
Binissalem	9	36	0	0	0	0	0	0	0	0	0	0	1
C.Mar Ponent	12	14	0	1	0	0	0	0	0	0	0	0	0
Calvià	25	8	0	0	0	0	0	1	0	0	0	0	2
Camp Rodó	27	14	0	0	0	0	0	0	0	0	0	0	1
Can Pastilla	17	10	2	0	0	0	0	0	0	0	0	0	0
Capdepera	4	9	0	0	0	0	0	0	0	0	0	0	0
Coll d'en Rabassa	20	12	0	0	0	0	0	0	0	1	0	0	0
Emili Darder	24	21	0	0	1	0	0	0	1	0	1	0	0
Es Pla Sineu	10	20	0	0	1	0	0	0	0	0	0	0	1
Es Trencadors	16	27	0	0	1	0	0	0	0	0	0	0	0
Escola Graduada	18	15	0	0	2	0	0	0	0	0	0	0	0
Felanitx	13	18	0	0	0	0	0	0	0	0	0	0	0
Inca	35	50	0	0	3	0	0	0	0	0	0	0	5
Llevant	23	27	0	0	0	0	0	0	0	0	0	0	0
Llucmajor	11	13	0	0	2	0	0	0	0	0	0	0	0
Manacor	39	23	0	0	2	0	0	0	0	0	0	0	0
Marines Muro	4	37	0	0	0	0	0	0	0	0	1	0	4
Martí Serra	8	17	0	0	0	0	0	0	0	0	0	0	0
Muntanya	5	6	0	0	0	0	0	0	0	0	0	0	1
Nuredunna Artà	5	14	0	0	0	0	0	0	0	0	0	0	0
Palmanova	18	15	0	0	0	0	0	0	1	0	0	1	1
Pere Garau	21	19	0	0	1	1	0	0	0	0	0	0	3
Pollença	15	9	0	0	1	0	0	0	0	0	0	0	1
Porto Cristo	10	12	0	0	2	0	0	0	0	0	0	0	1
Rafal Nou	18	16	0	0	1	0	0	1	0	0	0	0	0
S'Escorxador	28	14	0	0	1	0	0	0	0	0	0	0	0
Sant Agustí	9	1	0	0	1	0	0	0	0	0	0	0	0
Santanyí	7	23	0	0	0	0	0	0	0	0	0	0	1
Serra Nord	5	17	0	0	0	0	0	0	0	0	0	0	0
Son Cladera	11	14	0	0	0	0	0	0	0	0	0	0	0
Son Ferriol	13	5	0	0	1	0	0	0	0	0	0	0	1
Son Gotleu	35	10	0	0	1	0	1	0	1	0	0	0	0
Son Pisà	15	21	0	0	1	0	0	0	0	0	0	0	1
Son Rutlan	10	14	0	0	0	0	0	0	0	0	0	0	0
Son Serra	13	21	0	0	0	0	0	0	0	0	1	0	2
Sta. Catalina	9	5	0	0	2	0	0	0	0	0	0	0	1
Sta. Maria	6	25	0	0	0	0	0	0	0	0	0	0	0
T. S. Miquel	14	40	0	0	1	0	0	0	0	0	0	0	3
Tramuntana	10	5	0	0	0	0	0	0	0	0	0	0	0
Valldargent	7	6	0	0	1	0	0	0	0	0	0	0	1
Vilafranca	17	15	0	0	0	0	0	0	1	0	0	0	0
Xaloc Campos	4	11	0	0	1	0	1	0	0	0	0	0	0
Ciutadella	15	16	0	0	0	0	0	0	0	0	0	0	0
D.S.Joan. Maó	15	12	0	0	1	0	0	0	0	0	0	0	0
Es Banyer Alaior	5	3	0	0	1	0	0	0	0	0	0	0	0
Ferrerries	4	5	0	0	0	0	0	0	0	0	0	0	0
Verge del Toro	4	3	0	0	1	0	0	0	0	0	0	0	0
Can Misses	13	42	0	0	1	0	0	0	0	0	0	0	2
Es Viver	16	59	0	0	0	1	0	0	0	0	0	0	2
Formentera	6	3	0	0	0	0	0	0	0	0	0	0	0
Sant Antoni	18	40	0	0	1	0	0	0	0	0	0	0	4
Sant Jordi	2	5	0	0	0	0	0	0	0	0	0	0	0
Sant Josep	0	0	0	0	0	0	0	0	0	0	0	0	0
Sta. Eulària	18	12	0	0	1	0	0	0	0	0	0	0	3
Vila	9	25	0	0	1	0	1	0	0	0	0	0	0
desconeguda	0	0	0	0	0	0	0	0	0	0	0	0	0
TOTAL	793	974	2	1	36	2	3	2	4	1	3	1	45

Abreviatures de malaltia emprades a taula adjunta	
Botulisme	Bot
Brucel·losi	Bru
Carboncle	Carb
Diarrea infec.aguda	Dia
Disenteria bacil·lar	Dis
Febre exantèmica mediterrània	FEM
Febre recurrent paparres	FRP
FebreTifoide i paratifoide	Ftif
Grip	Grip
Hepatitis A	HepA
Hepatitis B	HepB
Hepatitis C	HepC
Hepatitis víriques altres	HepAl
Herpes Zoster	Hzos
Infecció gonocòccica	Gon
Legionel·losi	Leg
Leishmaniasi	Leish
Lepra	Lep
Malaltia de Creutzfeld-Jakob	MCJ
Malaltia meningocòccica	MM
Malaltia invasiva per Haemophilus influenzae	MHI
Malaltia invasora per Streptococcus pneumoniae	Mpneu
Malaltia invasora per Streptococcus pyogenes	MPyog
Paludisme	Pal
Paràlisi flàccida aguda	PFA
Parotiditis	Paro
Polio	Polio
Rubèola	Rub
Rubèola Congènita	Rubcg
Sífilis	Sif
Sífilis Cong.	Sifcg
Tètan	Tet
Tos ferina	Tfer
Triquinosi	Triq
Tuberculosi altres formes	Tba
Tuberculosi pulmonar	Tbp
Varicel·la	Var
Xarampió	Xar

	Dia	Grip	Hzos	Paro	Sif	Mpneu	Var
A. Bennassar	34	69	1	0	0	0	0
Alcúdia	7	17	1	0	0	0	0
Andratx	3	19	0	0	0	0	0
Binissalem	15	42	1	0	0	0	0
C.Mar Ponent	19	47	2	0	0	0	1
Calvià	19	33	2	0	0	0	0
Camp Rodó	24	66	3	0	0	0	1
Can Pastilla	11	28	2	0	0	0	0
Capdepera	6	21	1	0	0	0	0
Coll d'en Rabassa	24	34	0	0	0	0	1
Emili Darder	14	45	1	0	0	0	11
Es Pla Sineu	4	23	0	0	0	0	0
Es Trencadors	18	46	0	0	0	0	3
Escola Graduada	24	41	4	0	0	0	1
Felanitx	13	38	0	0	0	0	2
Inca	36	78	2	0	0	0	3
Llevant	19	23	0	0	0	0	0
Llucmajor	17	44	1	0	0	0	4
Manacor	26	42	0	0	0	0	0
Marines Muro	9	65	1	0	0	0	0
Martí Serra	31	25	3	0	0	0	1
Muntanya	5	27	1	0	0	0	0
Nuredunna Artà	1	24	0	0	0	0	0
Palmanova	15	23	1	0	0	0	0
Pere Garau	23	40	2	0	0	0	0
Pollença	9	45	0	0	0	0	2
Porto Cristo	7	7	0	0	0	0	0
Rafal Nou	28	61	0	0	0	0	0
S'Escorxador	26	44	1	1	1	0	0
Sant Agustí	13	27	1	0	0	0	0
Santanyí	5	43	1	0	0	0	0
Serra Nord	15	17	0	0	0	0	2
Son Cladera	8	29	0	0	0	0	0
Son Ferriol	23	29	1	0	0	0	0
Son Gotleu	17	20	2	0	0	0	1
Son Pisà	22	64	0	0	0	0	2
Son Rutlan	10	24	0	0	0	0	0
Son Serra	15	42	0	0	0	0	0
Sta. Catalina	22	36	0	0	0	0	0
Sta. Maria	10	51	1	0	0	0	3
T. S. Miquel	6	40	0	0	0	0	0
Tramuntana	5	22	0	0	0	0	0
Valldargent	12	26	0	0	0	0	2
Vilafranca	7	53	1	0	0	0	0
Xaloc Campos	14	18	0	0	0	0	2
Ciutadella	23	39	1	1	0	0	3
D.S.Joan. Maó	18	57	0	0	0	0	10
Es Banyer Alaior	5	16	0	0	0	0	2
Ferrieres	4	5	0	0	0	0	0
Verge del Toro	15	24	0	0	0	0	1
Can Misses	14	58	0	0	0	1	4
Es Viver	13	45	3	0	0	0	6
Formentera	1	5	0	0	0	0	0
Sant Antoni	12	57	1	0	0	0	1
Sant Jordi	7	21	0	0	0	0	0
Sant Josep	11	18	2	0	0	0	0
Sta. Eulària	12	30	0	0	0	0	8
Vila	11	42	1	0	0	0	3
desconeguda	0	0	0	0	0	0	0
TOTAL	837	2075	45	2	1	1	80