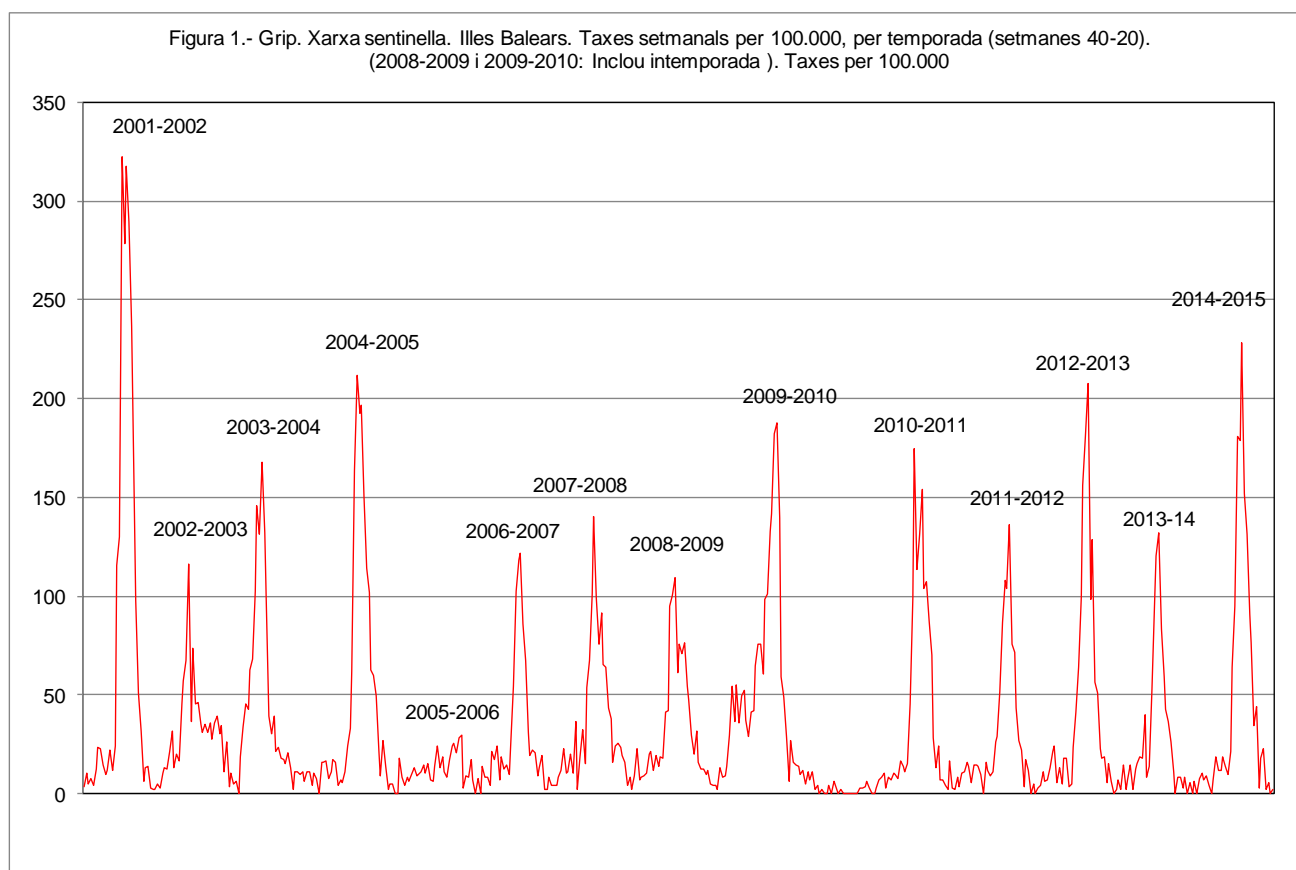


Informació sobre CASOS IMPORTATS O EXTRACOMUNITARIS			
Malaltia	Lloc adquisició	Tipus epidemiològic	Nre. casos
Paludisme	Guinea Equatorial	Visita a familiars	1
Informació sobre BROTS EN ESTUDI (Informació provisional)			
Malaltia /Etiologia	Territori / Àmbit		Nre. casos
Tuberculosi	Eivissa / Familiar		2
Escarlatina	Palma (Sant Jordi) / Escolar		5
Boca-Mà-Peu	Eivissa / Escolar		14
Meningitis vírica	Formentera / Escolar		4
Tos ferina	Palma / Familiar		2
GEA	Capdepera / Comunitari		7
Tos ferina	Palma / Escolar		2
Oxiürs	Eivissa (Sant Jordi) / Escolar		3
Novetats a www.epidemiologia.caib.es : No s'ha afegit cap document			

INFORME DE LA XARXA SENTINELLA DE VIGILÀNCIA DE GRIP ILLES BALEARS. TEMPORADA 2014-2015 (setmana 40-2014 a setmana 20-2015). Servei d'Epidemiologia. Part 1 de 2 (Resum. Informe complet disponible a [www.epidemiologia.caib.es/informació epidemiològica/ Xarxa sentinella de Grip/ informes finals](http://www.epidemiologia.caib.es/informació%20epidemiològica/Xarxa%20sentinella%20de%20Grip/informes%20finals))

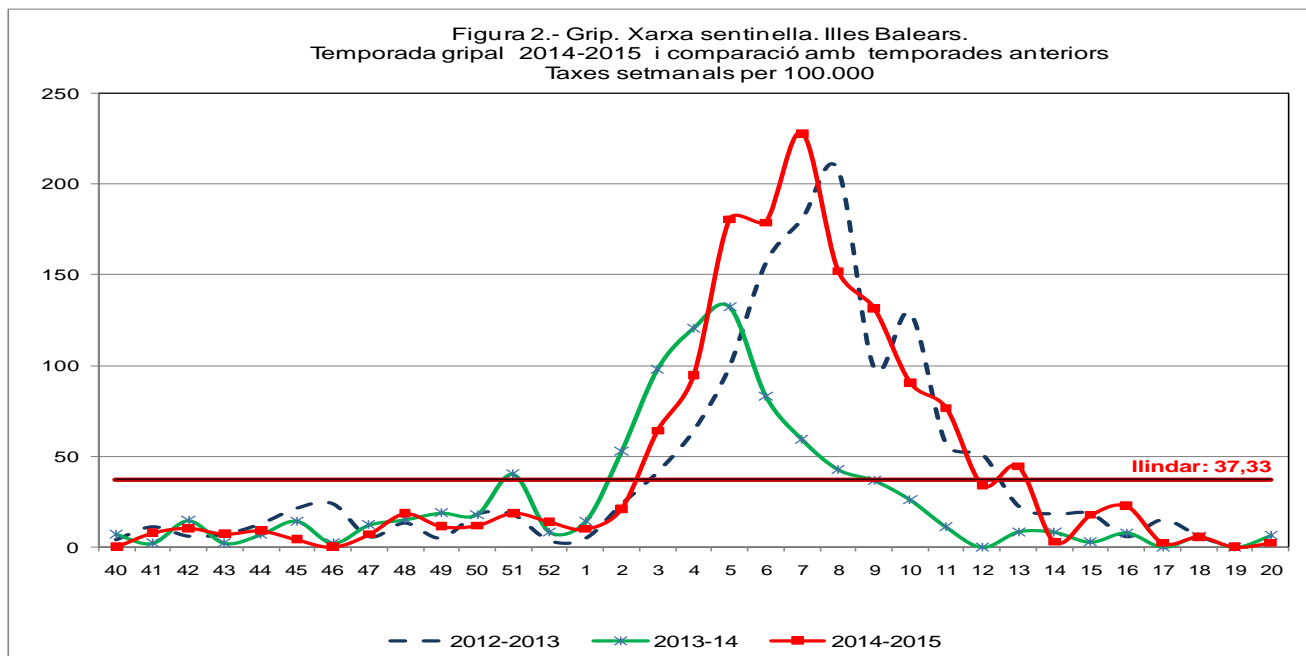
Aquesta ha estat la quinzena (15^a) temporada completa de funcionament de la xarxa sentinella de la grip. La temporada 2014-2015 ha comptat amb un total de 34 metges sentinelles (27 metges de família i 7 pediatres). Als centres de salut de Mallorca fan feina 28 sentinelles, 3 a Eivissa i 3 a Menorca i cobreixen –a la temporada 2014-2015- en total una població de 53.105 habitants. Això representa una cobertura del 4,8% de la nostra població total, 1.103.442 habitants a 1 de gener de 2014. La magnitud de la incidència de grip durant la temporada 2014-2015 (figura 1) se situa en un perfil alt.



- Casos i taxes. Comparació amb les dades de la Xarxa Nacional

La gràfica de la temporada analitzada (figura 2) mostra una ona epidèmica d'aparició intermèdia respecte a les dues prèvies, amb una duració en el temps superior a totes les altres temporades (11 setmanes) i un pic d'incidència que és el segon més alt de les series temporals.

El llindar epidèmic per les Illes Balears es va establir per la temporada 2014-2015 -en base a càlculs realitzats amb les xifres de les nostres catorze temporades anteriors- en un valor de 37,33 casos per 100.000 habitants.

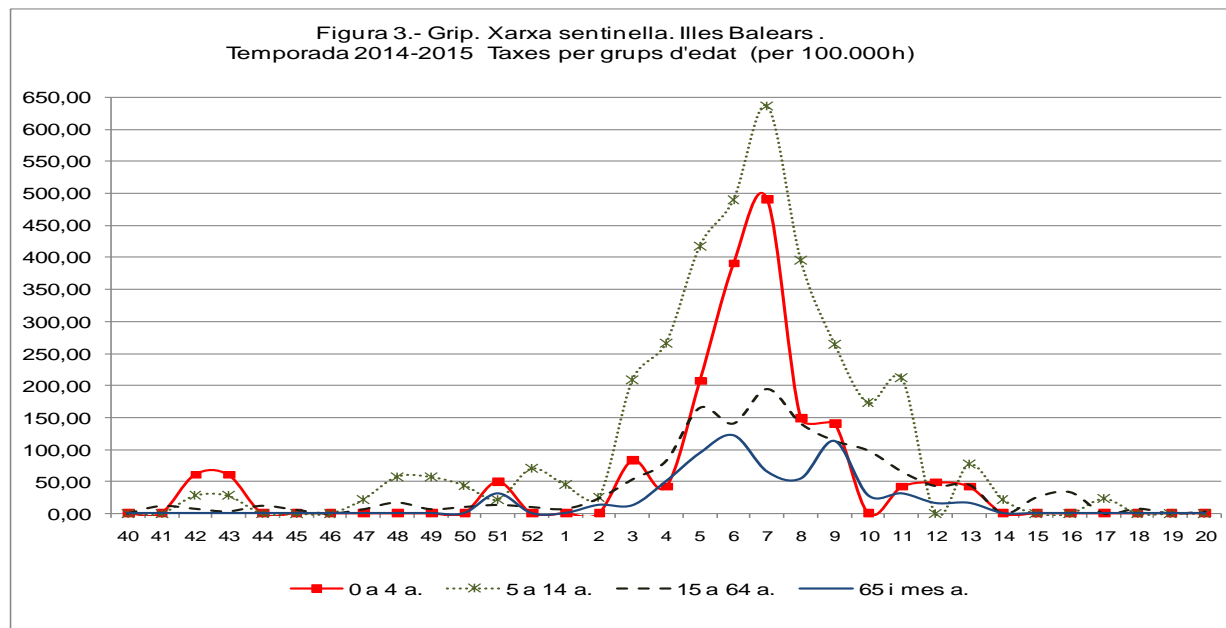


La ona epidèmica nacional ha estat -com és habitual- més elevada i avançada en el temps respecte a la nostra comunitat.

- Distribució d'afectació per edats

El grup d'edat amb les taxes d'incidència més altes (figura 3) ha estat el de 5-14 anys (taxa promig per la temporada de 108,7. El grup de 65 anys i més va arribar al seu màxim a la setmana 6 amb una taxa de 122,43.

Les taxes específiques per grups d'edat han continuat en el rang habitual de les ones estacionals de grip, a diferència de la temporada pandèmica i post-pandèmica.



Abreviatures de malaltia emprades a taula adjunta	
Botulisme	Bot
Brucel·losi	Bru
Carboncle	Carb
Diarrea infec.aguda	Dia
Disenteria bacil·lar	Dis
Febre exantèmica mediterrània	FEM
Febre recurrent paparres	FRP
FebreTifoide i paratifoide	Ftif
Grip	Grip
Hepatitis A	HepA
Hepatitis B	HepB
Hepatitis C	HepC
Hepatitis víriques altres	HepAl
Herpes Zoster	Hzos
Infecció gonocòccica	Gon
Legionel·losi	Leg
Leishmaniasi	Leish
Lepra	Lep
Malaltia de Creutzfeld-Jakob	MCJ
Malaltia meningocòccica	MM
Malaltia invasiva per Haemophilus influenzae	MHI
Malaltia invasora per Streptococcus pneumoniae	Mpneu
Malaltia invasora per Streptococcus pyogenes	MPyog
Paludisme	Pal
Paràlisi flàccida aguda	PFA
Parotiditis	Paro
Polio	Polio
Rubèola	Rub
Rubèola Congènita	Rubcg
Sífilis	Sif
Sífilis Cong.	Sifcg
Tètan	Tet
Tos ferina	Tfer
Triquinosi	Triq
Tuberculosi altres formes	Tba
Tuberculosi meníngea	Tbm
Tuberculosi pulmonar	Tbp
Varicel·la	Var
Xarampió	Xar

	Dia	Grip	HepA	HepB	Hzos	Gon	Paro	Sif	Mpneu	Tbp	Var
A. Bennàssar	37	2	0	0	1	0	0	0	0	0	0
Alcúdia	9	1	0	0	3	0	0	0	0	0	1
Andratx	7	2	0	0	11	0	0	0	0	0	1
Binissalem	24	3	0	0	1	0	0	0	0	0	2
C.Mar Ponent	4	0	0	0	3	4	0	0	0	0	0
Calvià	16	1	0	0	0	0	0	0	0	0	0
Camp Rodó	24	4	0	0	3	0	0	0	0	0	0
Can Pastilla	17	1	0	0	0	0	0	0	0	0	1
Capdepera	8	0	0	0	0	0	0	0	0	1	0
Coll d'en Rabassa	26	0	0	0	2	0	1	0	0	0	0
Emili Darder	23	5	0	0	2	0	0	0	0	0	0
Es Pla Sineu	5	1	0	0	1	0	0	0	0	0	0
Es Trencadors	22	2	0	0	1	0	0	0	0	0	1
Escola Graduada	16	1	0	0	2	0	0	0	0	0	0
Felanitx	31	2	0	0	3	0	0	0	0	0	1
Inca	32	1	1	0	0	1	0	0	0	0	0
Llevant	13	5	0	0	0	0	0	0	0	0	1
Llucmajor	33	0	0	0	1	0	0	0	0	0	15
Manacor	47	1	0	1	1	0	0	0	0	0	1
Marines Muro	17	3	0	0	0	0	1	0	0	0	1
Martí Serra	20	4	0	0	0	1	0	0	0	0	0
Muntanya	6	1	0	0	1	0	0	0	0	0	0
Nuredunna Artà	12	1	0	0	2	0	0	0	0	0	0
Palmanova	17	4	0	0	1	0	0	0	0	0	1
Pere Garau	26	1	0	0	1	0	0	0	0	0	0
Pollença	9	0	0	0	1	0	0	0	0	0	0
Porto Cristo	7	0	0	0	0	0	0	0	0	0	0
Rafal Nou	29	3	0	0	2	0	0	0	0	0	0
S'Escorxador	28	6	0	0	2	0	0	1	0	0	1
Sant Agustí	17	0	0	0	1	0	0	0	0	0	0
Santanyí	10	2	0	0	1	0	0	0	0	0	0
Serra Nord	5	2	0	0	1	0	0	0	0	0	0
Son Cladera	9	1	0	0	0	0	0	0	1	0	0
Son Ferriol	14	0	0	0	0	1	0	0	0	0	1
Son Gotleu	32	1	0	0	2	0	0	0	0	0	0
Son Pisà	23	0	0	0	0	0	0	0	0	0	0
Son Rutlan	9	7	0	0	0	0	0	0	0	0	1
Son Serra	18	0	0	0	2	0	0	0	0	0	0
Sta. Catalina	13	0	0	0	1	0	0	1	0	0	0
Sta. Maria	5	0	0	0	0	0	0	0	0	0	0
T. S. Miquel	9	0	0	0	0	0	0	0	0	0	0
Tramuntana	8	1	0	0	0	0	0	0	0	0	0
Valldargent	8	1	0	1	0	0	0	0	0	0	0
Vilafranca	18	1	0	0	0	0	0	0	0	0	6
Xaloc Campos	5	2	0	0	1	0	0	0	0	0	1
Ciutadella	21	4	0	0	0	0	0	0	0	0	1
D.S.Joan. Maó	31	1	0	0	1	0	0	0	0	1	20
Es Banyer Alaior	10	0	0	0	0	0	0	0	0	0	0
Ferrerries	4	0	0	0	1	0	0	0	0	0	0
Verge del Toro	16	1	0	0	2	0	0	0	0	0	3
Can Misses	15	0	0	0	2	0	0	0	0	0	1
Es Viver	21	0	0	0	0	0	0	0	0	0	1
Formentera	0	0	0	0	0	0	0	0	0	0	0
Sant Antoni	23	3	0	0	1	0	0	0	0	0	0
Sant Jordi	9	1	0	0	0	0	0	0	0	0	0
Sant Josep	3	2	0	0	0	0	0	0	0	0	0
Sta. Eulària	24	0	0	0	1	0	0	0	0	0	1
Vila	12	4	0	0	0	0	0	0	0	0	0
desconeguda	0	0	0	0	0	0	0	0	0	0	0
TOTAL	957	89	1	2	62	7	2	2	1	2	63

Abreviatures de malaltia emprades a taula adjunta	
Botulisme	Bot
Brucel·losi	Bru
Carboncle	Carb
Diarrea infec.aguda	Dia
Disenteria bacil·lar	Dis
Febre exantèmica mediterrània	FEM
Febre recurrent paparres	FRP
FebreTifoide i paratifoide	Ftif
Grip	Grip
Hepatitis A	HepA
Hepatitis B	HepB
Hepatitis C	HepC
Hepatitis víriques altres	HepAl
Herpes Zoster	Hzos
Infecció gonocòccica	Gon
Legionel·losi	Leg
Leishmaniasi	Leish
Lepra	Lep
Malaltia de Creutzfeld-Jakob	MCJ
Malaltia meningocòccica	MM
Malaltia invasiva per Haemophilus influenzae	MHI
Malaltia invasora per Streptococcus pneumoniae	Mpneu
Malaltia invasora per Streptococcus pyogenes	MPyog
Paludisme	Pal
Paràlisi flàccida aguda	PFA
Parotiditis	Paro
Polio	Polio
Rubèola	Rub
Rubèola Congènita	Rubcg
Sífilis	Sif
Sífilis Cong.	Sifcg
Tètan	Tet
Tos ferina	Tfer
Triquinosi	Triq
Tuberculosi altres formes	Tba
Tuberculosi pulmonar	Tbp
Varicel·la	Var
Xarampió	Xar

	Dia	Grip	Hzos	Paro	Mpneu	Var
A. Bennàssar	37	1	7	0	0	1
Alcúdia	10	0	2	0	0	0
Andratx	6	0	0	0	0	0
Binissalem	15	2	0	0	0	0
C.Mar Ponent	7	3	1	0	0	0
Calvià	19	2	1	0	0	1
Camp Rodó	22	3	1	0	0	3
Can Pastilla	16	0	1	0	0	0
Capdepera	11	2	0	0	0	3
Coll d'en Rabassa	16	1	3	0	0	7
Emili Darder	11	2	2	0	0	0
Es Pla Sineu	9	0	1	0	0	0
Es Trencadors	17	0	1	1	0	6
Escola Graduada	33	3	3	0	0	0
Felanitx	12	1	1	0	0	3
Inca	37	7	1	0	0	0
Llevant	22	1	1	0	0	0
Llucmajor	11	1	1	0	0	0
Manacor	38	2	1	0	0	1
Marines Muro	23	1	1	0	0	1
Martí Serra	20	1	2	0	0	6
Muntanya	11	5	0	0	0	6
Nuredunna Artà	6	0	0	0	0	1
Palmanova	7	1	1	0	0	0
Pere Garau	15	9	2	0	0	1
Pollença	9	1	1	0	0	0
Porto Cristo	7	1	0	0	0	0
Rafal Nou	19	8	1	0	0	1
S'Escorxador	24	5	1	0	0	2
Sant Agustí	12	2	0	0	0	0
Santanyí	7	1	0	0	0	2
Serra Nord	3	2	2	0	0	0
Son Cladera	14	2	1	0	0	1
Son Ferriol	14	1	1	0	0	0
Son Gotleu	28	1	2	0	0	0
Son Pisà	17	2	2	0	0	2
Son Rutlan	17	2	2	0	0	1
Son Serra	18	4	1	0	0	0
Sta. Catalina	19	2	1	0	1	0
Sta. Maria	11	0	0	0	0	1
T. S. Miquel	12	2	0	0	0	0
Tramuntana	6	0	1	0	0	0
Valldargent	13	1	0	0	0	1
Vilafranca	16	1	1	0	0	3
Xaloc Campos	9	0	2	0	0	3
Ciudadella	13	3	2	0	0	6
D.S.Joan. Maó	18	2	0	0	0	0
Es Banyer Alaior	10	0	0	0	0	0
Ferrerries	1	0	0	0	0	0
Verge del Toro	10	2	0	0	0	0
Can Misses	14	2	2	0	0	3
Es Viver	18	4	2	0	0	2
Formentera	2	3	0	0	0	0
Sant Antoni	36	3	3	0	0	5
Sant Jordi	5	1	0	0	0	5
Sant Josep	13	1	0	0	0	0
Sta. Eulària	20	1	1	0	0	11
Vila	20	2	4	0	0	2
desconeguda	0	0	0	0	0	0
TOTAL	886	110	67	1	1	91