

Informació sobre CASOS IMPORTATS O EXTRACOMUNITARIS			
Malaltia	Lloc adquisició	Tipus epidemiològic	Nre. casos
Febre Tifoide	Indonesia	Turista CAIB	1
Paludisme	Mali	Visita a familiars	1
Informació sobre BROTS EN ESTUDI (Informació provisional)			
Malaltia /Etiologia	Territori / Àmbit	Nre. casos	
Tuberculosi	Formentera / Familiar	2	
Hepatitis A	Felanitx / Familiar	2	
Tuberculosi	Eivissa / Domiciliario	2	
Novetats a www.epidemiologia.caib.es : No s'ha afegit cap document			

Registro Nacional de casos de SIDA. España.

Actualización 30 de junio de 2014.

Fuente: Centro Nacional de Epidemiología. (Resumen de resultados)

Informe completo en:

www.epidemiologia.caib.es (Informació epidemiològica /sida-VIH) y en

<https://www.mssi.gob.es/ciudadanos/enfLesiones/enfTransmisibles/sida/vigilancia/home.htm>

El Registro Nacional de Sida recoge información sobre los nuevos diagnósticos de sida y está implantado en toda España desde el inicio de la epidemia. Al proporcionar información sobre la infección avanzada por VIH, sus datos son muy útiles para evaluar la efectividad de la terapia antirretroviral de alta eficacia (TARGA).

- Nota metodológica

Se incluyeron los casos notificados por los Registros autonómicos de sida de toda España desde el año 1981 hasta la actualidad. Por razones técnicas, en 2013 no ha sido posible incorporar los datos de Andalucía a la base de datos nacional.

- Principales resultados:

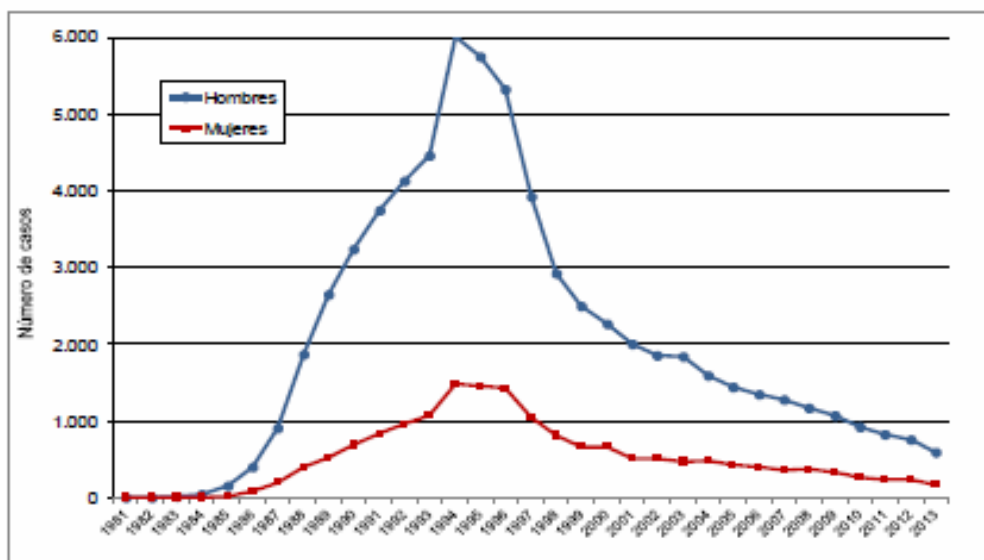
Año 2013: Se notificaron 604 casos, que tras corregir por retraso en la notificación, se estima serán 760. El 77,5% eran varones, y la mediana de edad fue de 43 años. Los casos en heterosexuales suponen el 33,4% del total, los HSH el 32,3%, y los UDI el 22,5%.

Tendencia: Desde el inicio de la epidemia en España se han notificado un total de 84.043 casos de sida. La proporción de casos de sida en personas cuyo país de origen no es España ha ido subiendo progresivamente desde el año 1998 hasta alcanzar el 28% en 2013. En este último año, el 53% de estas personas extranjeras procedía de Latinoamérica, y el 17% de África Subsahariana. En el último quinquenio, la neumonía por *Pneumocystis jirovecii* y la tuberculosis de cualquier localización han sido las enfermedades indicativas de sida más frecuentes, afectando ambas al 24,6% de los casos seguidos por la candidiasis esofágica (12,7%).

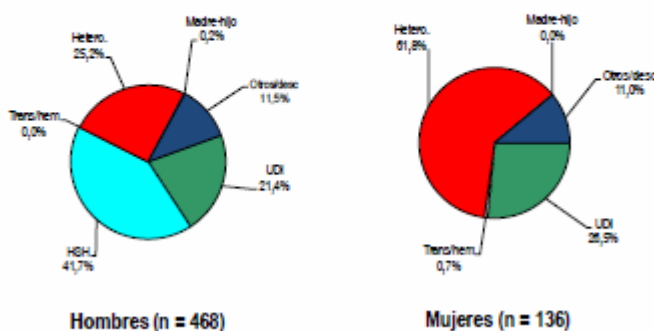
En los diez últimos años se observa un descenso continuado en el grupo de UDI y transmisión heterosexual, mientras que los casos en HSH se mantienen estables.

Aunque ralentizada en los últimos años, continúa la tendencia descendente de los nuevos casos de sida iniciada tras la introducción de los tratamientos antirretrovirales de gran actividad a mediados de la década de 1990.

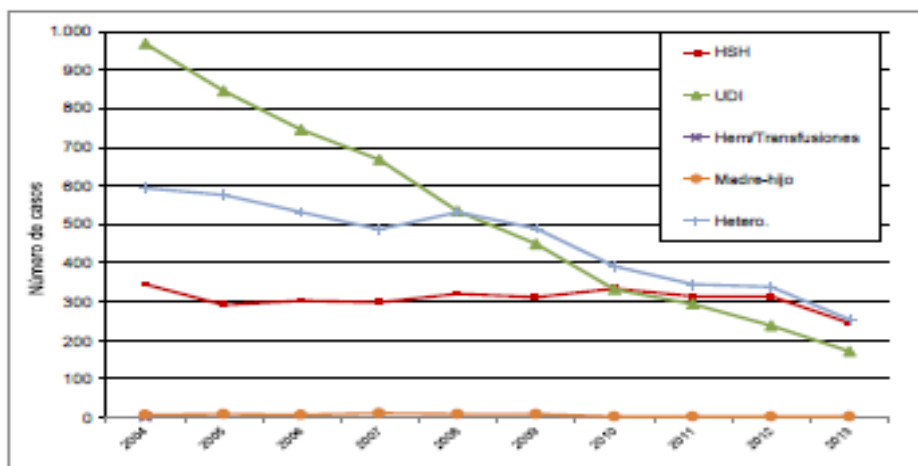
Casos de sida en España por sexo.
Datos corregidos por retraso en la notificación
Registro Nacional de Sida. Actualización a 30 de junio de 2014



Casos de SIDA diagnosticados en España en 2013
Distribución de categorías de transmisión por sexo.
Registro Nacional de sida. Actualización a 30 de junio de 2014.
Datos no corregidos por retraso de notificación.



Casos de sida en España* por categoría de transmisión.
Periodo 2004-2013. Datos corregidos por retraso en la notificación
Registro Nacional de Sida. Actualización a 30 de junio de 2014



*En el año 2013 no están incluidos los datos de Andalucía

Abreviatures de malaltia emprades a taula adjunta	
Botulisme	Bot
Brucel·losi	Bru
Carboncle	Carb
Diarrea infec.aguda	Dia
Disenteria bacil·lar	Dis
Febre exantemàtica mediterrània	FEM
Febre recurrent paparres	FRP
FebreTifoide i paratifoide	Ftif
Grip	Grip
Hepatitis A	HepA
Hepatitis B	HepB
Hepatitis C	HepC
Hepatitis víriques altres	HepAl
Herpes Zoster	Hzos
Infecció gonocòccica	Gon
Legionel·losi	Leg
Leishmaniasi	Leish
Lepra	Lep
Malaltia de Creutzfeld-Jakob	MCJ
Malaltia meningocòccica	MM
Malaltia invasiva per Haemophilus influenzae	MHI
Malaltia invasora per Streptococcus pneumoniae	Mpneu
Malaltia invasora per Streptococcus pyogenes	MPyog
Paludisme	Pal
Paràlisi flàccida aguda	PFA
Parotiditis	Paro
Polio	Polio
Rubèola	Rub
Rubèola Congènita	Rubcg
Sífilis	Sif
Sífilis Cong.	Sifcg
Tètan	Tet
Tos ferina	Tfer
Triquinosi	Triq
Tuberculosi altres formes	Tba
Tuberculosi meníngea	Tbm
Tuberculosi pulmonar	Tbp
Varicel·la	Var
Xarampió	Xar

	Dia	Grip	HepB	HepC	Hzos	Gon	Leish	Sif	Mpneu	Tfer	Tba	Var
A. Bennassar	30	29	0	0	0	0	0	1	0	0	0	0
Alcúdia	10	7	0	0	1	0	0	0	0	0	0	1
Andratx	6	8	0	0	0	0	0	1	0	0	0	2
Binissalem	12	35	0	0	0	0	0	0	0	0	0	0
C.Mar Ponent	6	16	0	0	0	0	0	0	0	0	0	1
Calvià	15	19	0	0	0	0	0	0	0	0	0	0
Camp Rodó	17	20	0	0	3	0	0	0	0	0	0	1
Can Pastilla	7	9	0	0	0	0	0	0	0	0	0	0
Capdepera	5	3	0	0	1	0	0	0	0	0	0	0
Coll d'en Rabassa	23	17	0	0	1	0	0	0	0	0	0	0
Emili Darder	26	28	0	0	2	1	0	0	0	0	0	2
Es Pla Sineu	9	11	0	0	1	0	0	0	0	0	0	1
Es Trencadors	26	31	0	0	1	0	0	0	0	0	0	0
Escola Graduada	26	23	0	0	0	0	0	0	0	0	0	1
Felanitx	7	15	0	0	1	0	0	0	0	0	0	0
Inca	25	50	0	0	1	0	0	0	0	0	1	7
Llevant	10	14	0	0	0	0	0	0	0	0	0	2
Llucmajor	14	14	0	0	1	0	0	0	0	0	0	3
Manacor	18	10	0	0	0	0	0	0	0	0	0	0
Marines Muro	11	21	0	0	1	0	0	0	0	0	0	1
Martí Serra	10	41	0	0	2	0	0	0	0	0	0	2
Muntanya	10	14	0	0	0	0	0	0	0	0	0	0
Nuredunna Artà	7	8	0	0	0	0	0	0	0	0	0	0
Palmanova	13	11	0	0	1	0	0	0	0	0	0	0
Pere Garau	23	16	0	0	1	0	0	0	0	0	0	0
Pollença	6	6	0	0	1	0	0	0	0	0	0	2
Porto Cristo	10	0	0	0	0	0	0	0	0	0	0	1
Rafal Nou	19	26	0	0	0	0	0	0	0	0	0	0
S'Escorxador	14	28	0	0	3	0	0	0	0	0	0	0
Sant Agustí	9	15	0	0	0	0	0	0	0	0	0	0
Santanyí	11	7	0	1	1	0	0	0	0	0	0	0
Serra Nord	11	13	0	0	2	0	0	0	0	0	0	0
Son Cladera	3	17	0	0	0	0	0	0	0	0	0	0
Son Ferriol	20	14	0	0	1	0	0	0	0	0	0	0
Son Gotleu	24	22	0	0	0	0	0	1	0	0	0	1
Son Pisà	22	11	0	0	0	0	0	0	0	0	0	0
Son Rutlan	17	19	0	0	2	0	0	0	0	0	0	1
Son Serra	12	20	0	0	1	0	0	0	0	0	0	0
Sta. Catalina	14	13	0	0	0	0	0	1	0	0	0	1
Sta. Maria	10	7	0	0	1	0	0	0	0	0	0	1
T. S. Miquel	4	18	0	0	0	0	0	0	1	0	0	0
Tramuntana	7	4	0	0	0	0	0	0	0	0	0	0
Valldargent	8	3	0	0	1	0	0	0	0	0	0	1
Vilafranca	8	6	0	0	0	0	0	0	0	0	0	0
Xaloc Campos	17	10	0	0	0	0	1	0	0	0	0	0
Ciutadella	9	14	0	0	1	1	0	0	0	0	0	0
D.S.Joan. Maó	22	14	0	0	1	0	0	0	0	0	0	0
Es Banyer Alaïor	7	3	0	0	0	0	0	0	0	0	0	0
Ferrieres	1	4	0	0	0	0	0	0	0	0	0	0
Verge del Toro	7	6	0	0	0	0	0	1	0	0	0	1
Can Misses	14	17	1	0	0	0	0	0	1	1	0	3
Es Viver	11	14	0	0	0	0	0	0	0	0	0	0
Formentera	8	8	0	0	0	0	0	0	0	0	0	0
Sant Antoni	28	15	0	0	1	0	0	0	0	0	0	5
Sant Jordi	2	6	0	0	0	0	0	0	0	0	0	3
Sant Josep	0	0	0	0	0	0	0	0	0	0	0	0
Sta. Eulària	12	10	0	0	0	0	0	0	0	0	0	1
Vila	3	16	0	0	1	0	0	0	0	0	0	1
desconeguda	0	0	0	0	0	0	0	0	0	0	0	0
TOTAL	736	856	1	1	35	2	1	5	2	1	1	46

Abreviatures de malaltia emprades a taula adjunta	
Botulisme	Bot
Brucel·losi	Bru
Carboncle	Carb
Diarrea infec.aguda	Dia
Disenteria bacil·lar	Dis
Febre exantèmica mediterrània	FEM
Febre recurrent paparres	FRP
FebreTifoide i paratifoide	Ftif
Grip	Grip
Hepatitis A	HepA
Hepatitis B	HepB
Hepatitis C	HepC
Hepatitis víriques altres	HepAl
Herpes Zoster	Hzos
Infecció gonocòccica	Gon
Legionel·losi	Leg
Leishmaniasi	Leish
Lepra	Lep
Malaltia de Creutzfeld-Jakob	MCJ
Malaltia meningocòccica	MM
Malaltia invasiva per Haemophilus influenzae	MHI
Malaltia invasora per Streptococcus pneumoniae	Mpneu
Malaltia invasora per Streptococcus pyogenes	MPyog
Paludisme	Pal
Paràlisi flàccida aguda	PFA
Parotiditis	Paro
Polio	Polio
Rubèola	Rub
Rubèola Congènita	Rubcg
Sífilis	Sif
Sífilis Cong.	Sifcg
Tètan	Tet
Tos ferina	Tfer
Triquinosi	Triq
Tuberculosi altres formes	Tba
Tuberculosi pulmonar	Tbp
Varicel·la	Var
Xarampió	Xar

	Dia	Grip	Hzos	Sif	Mpneu	Var
A. Bennàssar	34	26	0	0	0	4
Alcúdia	9	11	0	0	0	0
Andratx	3	2	0	0	0	0
Binissalem	8	10	0	0	0	1
C.Mar Ponent	19	7	0	0	0	0
Calvià	9	17	0	0	0	0
Camp Rodó	29	26	2	0	0	3
Can Pastilla	9	17	1	0	0	0
Capdepera	13	1	1	0	0	0
Coll d'en Rabassa	11	20	2	0	0	0
Emili Darder	8	20	1	0	0	11
Es Pla Sineu	6	4	1	0	0	1
Es Trencadors	21	14	2	0	0	1
Escola Graduada	11	8	1	0	0	1
Felanitx	15	9	0	0	0	1
Inca	26	23	2	0	0	1
Llevant	11	15	1	0	0	0
Llucmajor	23	5	0	0	0	2
Manacor	30	10	0	0	0	1
Marines Muro	11	5	1	0	0	0
Martí Serra	23	8	2	0	0	1
Muntanya	5	4	0	0	0	1
Nuredunna Artà	3	2	0	0	0	0
Palmanova	8	1	0	0	0	0
Pere Garau	8	15	1	0	0	3
Pollença	10	5	1	0	0	4
Porto Cristo	5	3	0	0	0	2
Rafal Nou	18	20	2	0	0	1
S'Escorxador	19	14	0	0	0	0
Sant Agustí	10	15	1	0	0	0
Santanyí	9	11	0	0	0	0
Serra Nord	2	13	0	0	0	2
Son Cladera	7	8	0	0	0	0
Son Ferriol	12	12	0	0	0	0
Son Gotleu	13	17	0	0	0	3
Son Pisà	20	11	1	0	0	1
Son Rutlan	3	7	1	0	0	0
Son Serra	19	14	0	0	0	2
Sta. Catalina	10	15	0	0	0	1
Sta. Maria	7	7	0	0	0	0
T. S. Miquel	10	21	0	0	0	0
Tramuntana	9	3	0	0	0	0
Valdargent	10	3	0	0	0	1
Vilafranca	6	2	0	0	0	1
Xaloc Campos	14	12	2	0	0	1
Ciudadella	16	27	0	1	0	0
D.S.Joan. Maó	19	21	1	0	0	6
Es Banyer Alaior	10	4	0	0	0	7
Ferrieres	3	4	0	0	0	0
Verge del Toro	11	8	0	0	0	0
Can Misses	12	17	2	0	0	2
Es Viver	26	8	1	0	0	5
Formentera	0	1	0	0	0	2
Sant Antoni	15	9	3	0	1	1
Sant Jordi	9	3	1	0	0	0
Sant Josep	6	6	0	0	0	1
Sta. Eulària	22	6	1	0	0	3
Vila	13	2	3	0	0	1
desconeguda	0	0	0	0	0	0
TOTAL	728	609	38	1	1	79