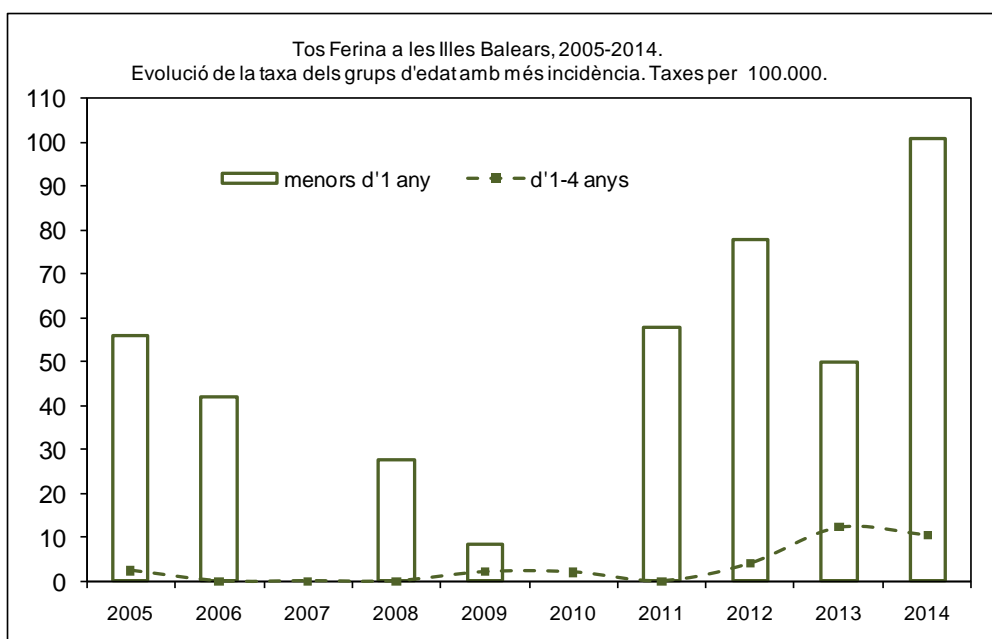
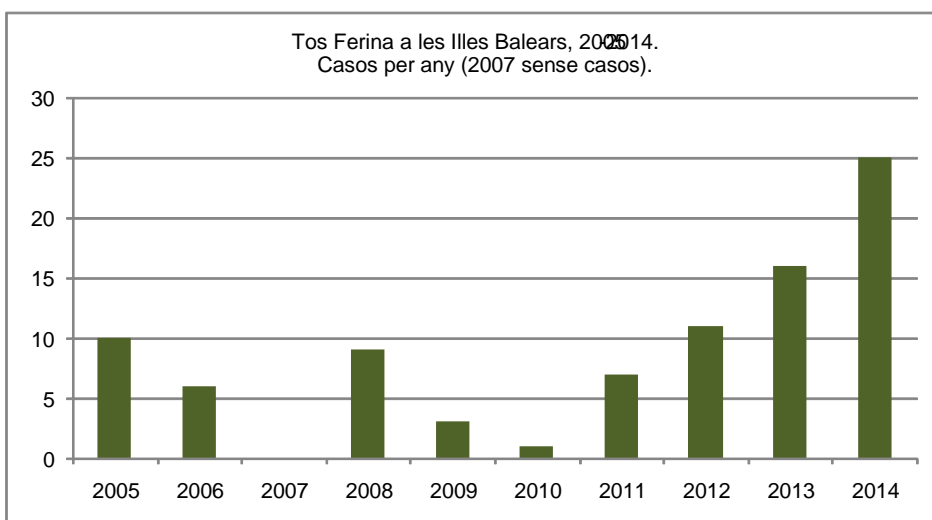


Informació sobre CASOS IMPORTATS O EXTRACOMUNITARIS			
Malaltia	Lloc adquisició	Tipus epidemiològic	Nre. casos
-	-	-	-
Informació sobre BROTS EN ESTUDI (Informació provisional)			
Malaltia /Etiologia	Territori / Àmbit		Nre. casos
Tuberculosi	Palma / Familiar		2
Tuberculosi	Palma / Familiar		2
GEA	Eivissa / Col·lectiu		3
GEA	Palma / Col·lectiu		7
Tos Ferina	Alcudi / Familiar		2
Tos Ferina	Palma / Familiar		2
Novetats a www.epidemiologia.caib.es : Modificat "Full 21-2015 SVMDO 2014 casos autòctons Illes Balears dades definitives.doc" per detecció d'una errada a les dades d'incidència a Formentera.			

SVMDO 2014. Tos Ferina a les Illes Balears, any 2014. Dades definitives. Resum de dades. (aquest informe inclou 2 figures i 1 taula)

- Nombre de casos de tos ferina al 2014: 25.
- Taxa: 2,0 per 100.000 habitants.
- Índex epidèmic: 3,57.
- Illes i Palma: 17 malalts tenen residència a Mallorca (taxa de 2,0), 7 a les Pitiüses (taxa de 4,6) i 1 a Menorca (taxa d'1,1). No s'ha detectat cap cas a Formentera.
- Zones bàsiques: Els 25 casos es distribueixen en 13 zones bàsiques de residència destacant Felanitx amb 5 casos i Es Viver amb 4.
- Edat i sexe: 18 homes i 7 dones d'edats compreses entre 1 mes i 38 anys. 23 casos són d'edat pediàtrica. Des de l'any 1999 s'han detectat un total de 128 casos i més de la meitat (55%) tenen menys de 5 anys. Les taxes de la darrera dècada mostren incidències predominants als grups menors d'1 any i d'1 a 4 anys. En els quatre darrers anys, les taxes a menors d'1 any han augmentat des d'aproximadament 60 per 100.000 al 2011 a 100 al 2014.
- Vacunació: 12 casos presentaven vacunació completa per la seva edat, 1 cas estava vacunat però de manera incompleta, 10 no havien rebut cap dosi i a 2 casos no va ser possible obtenir informació al respecte. Dels 25 casos, una vegada analitzada la informació vacunal, només 3 es consideraren prevenibles és a dir evitables amb una vacunació completa per la seva edat.
- Brots: 12 dels 25 casos es detectaren en forma de quatre brots amb aquestes característiques:
 - brot domiciliari de 2 casos a la zona de Valldargent
 - brot domiciliari de 2 casos a la zona d'Artà
 - brot comunitari de 3 casos a la zona Es Viver
 - brot comunitari amb 5 afectats a la zona de Felanitx.
- Altres variables: Constava ingrés hospitalari a 12 dels 25 casos. Respecte de la classificació de cas, 7 es consideraren probables (només presentaven criteris clínics), 12 es confirmaren per laboratori i 6 es confirmaren epidemiològicament (sense proves de laboratori però epidemiològicament associats a qualche cas confirmat).
- Fons d'informació i subnotificació: 11 casos es detectaren des de l'àmbit d'atenció primària: 2 casos subnotificats pels centres de salut Escola Graduada i Valldargent i la resta comunicats des dels centres Es Viver (4 casos), Felanitx (2 casos), Can Misses, Son Pisà i Son Serra. La resta de casos es varen detectar des de l'àmbit hospitalari: 2 casos subnotificats per Son Llätzer (pediatria) i Son Espases (pediatria) i la resta comunicats des de l'hospital de Manacor (5 casos; pediatria), Son Llätzer (3 casos; pediatria), Can Misses (2 casos; pediatria), Mateu Orfila (1 cas; pediatria) i clínica Juaneda (1 cas; pediatria). Per tant, dels 25 casos, 4 no es varen comunicar per les fonts d'informació i es detectaren per mètodes alternatius. Des de l'any 1999 un total de 21 casos (16% dels 128 registrats) s'han detectat per sistemes diferents a la notificació dels metges.



Tos Ferina a les Illes Balears, anys 2005-2014. Casos i taxes per 100.000.
Índex Epidèmic (IE) en relació al darrer quinquenni.

	Casos					Taxa				
	Palma	Mallorca	Menorca	Pitiüses	Total	Palma	Mallorca	Menorca	Pitiüses	Total
2005	9	10	0	0	10	2,4	1,3	0,0	0,0	1,0
2006	5	6	0	0	6	1,3	0,8	0,0	0,0	0,6
2007	0	0	0	0	0	0,0	0,0	0,0	0,0	0,0
2008	2	2	1	6	9	0,5	0,2	1,1	4,5	0,8
2009	2	3	0	0	3	0,5	0,3	0,0	0,0	0,3
2010	1	1	0	0	1	0,2	0,1	0,0	0,0	0,1
2011	4	6	0	1	7	1,0	0,7	0,0	0,7	0,6
2012	0	2	7	2	11	0,0	0,2	7,4	1,4	1,0
2013	4	15	1	0	16	1,0	1,7	1,1	0,0	1,4
2014	8	17	1	7	25	2,0	2,0	1,1	4,6	2,3
IEA	4,00	5,67			3,57					

Abreviatures de malaltia emprades a taula adjunta	
Botulisme	Bot
Brucel·losi	Bru
Carboncle	Carb
Diarrea infec.aguda	Dia
Disenteria bacil·lar	Dis
Febre exantèmica mediterrània	FEM
Febre recurrent paparres	FRP
FebreTifoide i paratifoide	Ftif
Grip	Grip
Hepatitis A	HepA
Hepatitis B	HepB
Hepatitis C	HepC
Hepatitis víriques altres	HepAl
Herpes Zoster	Hzos
Infecció gonocòccica	Gon
Legionel·losi	Leg
Leishmaniasi	Leish
Lepra	Lep
Malaltia de Creutzfeld-Jakob	MCJ
Malaltia meningocòccica	MM
Malaltia invasiva per Haemophilus influenzae	MHI
Malaltia invasora per Streptococcus pneumoniae	Mpneu
Malaltia invasora per Streptococcus pyogenes	MPyog
Paludisme	Pal
Paràlisi flàccida aguda	PFA
Parotiditis	Paro
Polio	Polio
Rubèola	Rub
Rubèola Congènita	Rubcg
Sífilis	Sif
Sífilis Cong.	Sifcg
Tètan	Tet
Tos ferina	Tfer
Triquinosi	Triq
Tuberculosi altres formes	Tba
Tuberculosi pulmonar	Tbp
Varicel·la	Var
Xarampió	Xar

	Dia	Grip	HepC	Hzos	Leg	Paro	Tfer	Var
A. Bennàssar	47	0	0	2	0	0	0	0
Alcúdia	30	0	0	2	0	0	1	1
Andratx	13	0	0	3	0	0	0	0
Binissalem	17	0	0	0	0	0	0	0
C.Mar Ponent	9	0	0	2	0	0	0	3
Calvià	33	1	0	1	0	0	0	1
Camp Rodó	17	1	0	7	0	0	0	2
Can Pastilla	17	0	0	1	0	0	0	2
Capdepera	14	0	0	0	0	0	0	2
Coll d'en Rabassa	34	0	0	6	0	0	0	0
Emili Darder	22	1	0	1	0	0	0	1
Es Pla Sineu	5	0	0	1	0	0	0	0
Es Trencadors	43	0	0	1	0	0	0	0
Escola Graduada	24	0	0	4	0	0	0	4
Felanitx	18	0	0	0	0	0	0	0
Inca	36	2	0	2	0	0	0	2
Llevant	30	1	0	2	0	0	0	2
Llucmajor	27	0	0	3	0	0	0	1
Manacor	17	0	0	1	0	0	0	3
Marines Muro	19	0	0	1	0	0	0	2
Martí Serra	27	0	0	1	0	0	0	2
Muntanya	11	0	0	1	0	0	0	4
Nuredunna Artà	8	1	0	1	0	0	0	5
Palmanova	24	0	0	1	0	0	0	0
Pere Garau	21	2	0	4	0	0	0	5
Pollença	18	0	0	3	0	0	0	0
Porto Cristo	5	0	0	4	0	0	0	0
Rafal Nou	34	0	0	1	0	0	0	1
S'Escorxador	38	1	0	3	0	0	0	3
Sant Agustí	13	0	0	2	0	0	0	0
Santanyí	16	0	0	2	0	0	0	0
Serra Nord	14	0	0	3	0	0	0	0
Son Cladera	6	0	0	2	0	0	0	1
Son Ferriol	19	0	0	0	0	0	0	0
Son Gotleu	20	3	1	2	0	0	0	2
Son Pisà	26	1	0	0	0	0	0	2
Son Rutlan	15	0	0	0	0	1	0	0
Son Serra	32	0	0	4	0	1	0	1
Sta. Catalina	13	0	0	1	0	0	0	0
Sta. Maria	8	0	0	0	0	0	0	2
T. S. Miquel	12	0	0	2	0	0	0	0
Tramuntana	3	0	0	0	0	0	0	0
Valldargent	11	0	0	3	0	0	0	1
Vilafranca	13	0	0	1	0	0	0	0
Xaloc Campos	14	1	0	4	0	0	0	3
Ciutadella	41	1	0	3	0	0	0	1
D.S.Joan. Maó	13	0	0	3	1	0	0	1
Es Banyer Alaior	13	0	0	3	0	0	0	0
Ferrerries	11	0	0	0	0	0	0	0
Verge del Toro	13	0	0	4	0	0	0	0
Can Misses	16	0	0	1	0	0	0	0
Es Viver	37	2	0	4	0	0	0	3
Formentera	4	0	0	0	0	0	0	0
Sant Antoni	55	3	0	4	0	0	0	3
Sant Jordi	12	1	0	1	0	0	0	1
Sant Josep	15	1	0	1	0	0	0	0
Sta. Eulària	42	1	0	4	0	0	0	3
Vila	43	0	0	0	0	0	0	1
desconeguda	0	0	0	0	0	0	0	0
TOTAL	1208	24	1	113	1	2	1	71

Abreviatures de malaltia emprades a taula adjunta	
Botulisme	Bot
Brucel·losi	Bru
Carboncle	Carb
Diarrea infec.aguda	Dia
Disenteria bacil·lar	Dis
Febre exantèmica mediterrània	FEM
Febre recurrent paparres	FRP
FebreTifoide i paratifoide	Ftif
Grip	Grip
Hepatitis A	HepA
Hepatitis B	HepB
Hepatitis C	HepC
Hepatitis víriques altres	HepAl
Herpes Zoster	Hzos
Infecció gonocòccica	Gon
Legionel·losi	Leg
Leishmaniasi	Leish
Lepra	Lep
Malaltia de Creutzfeld-Jakob	MCJ
Malaltia meningocòccica	MM
Malaltia invasiva per Haemophilus influenzae	MHI
Malaltia invasora per Streptococcus pneumoniae	Mpneu
Malaltia invasora per Streptococcus pyogenes	MPyog
Paludisme	Pal
Paràlisi flàccida aguda	PFA
Parotiditis	Paro
Polio	Polio
Rubèola	Rub
Rubèola Congènita	Rubcg
Sífilis	Sif
Sífilis Cong.	Sifcg
Tètan	Tet
Tos ferina	Tfer
Triquinosi	Triq
Tuberculosi altres formes	Tba
Tuberculosi meníngea	Tbm
Tuberculosi pulmonar	Tbp
Varicel·la	Var
Xarampió	Xar

	Dia	Grip	HepB	Hzos	Gon	Leg	Paro	Sif	Mpneu	Tbp	Var
A. Bennassar	19	1	0	1	0	0	0	0	0	0	1
Alcúdia	19	0	0	1	0	1	0	0	0	0	1
Andratx	16	0	0	0	0	0	0	0	0	0	2
Binissalem	7	0	0	1	1	0	0	0	0	0	2
C.Mar Ponent	7	0	0	0	1	0	0	0	0	0	0
Calvià	22	0	0	1	0	0	0	0	0	0	0
Camp Rodó	17	0	0	0	0	0	0	0	0	0	0
Can Pastilla	12	1	0	1	0	0	0	0	0	0	0
Capdepera	7	0	0	0	0	0	0	0	0	0	1
Coll d'en Rabassa	19	2	0	1	0	0	0	0	0	0	0
Emili Darder	15	1	1	0	0	0	0	0	0	0	1
Es Pla Sineu	3	0	0	0	0	0	0	0	0	0	0
Es Trencadors	16	0	0	3	0	0	0	0	0	0	1
Escola Graduada	19	1	0	0	0	0	0	0	0	0	1
Felanitx	9	1	0	0	0	0	0	0	0	0	0
Inca	25	0	0	4	1	0	0	0	1	0	0
Llevant	12	3	0	0	0	1	0	0	0	0	0
Llucmajor	7	0	0	0	0	0	0	0	0	0	1
Manacor	13	0	0	3	0	0	0	0	0	0	1
Marines Muro	19	0	0	1	0	0	0	0	0	0	1
Martí Serra	14	0	0	1	0	0	0	0	0	0	0
Muntanya	6	0	0	2	0	0	0	0	0	0	0
Nuredunna Artà	4	0	0	0	0	0	0	0	0	0	1
Palmanova	14	1	0	0	0	0	0	0	0	1	1
Pere Garau	15	2	0	1	0	0	0	1	0	0	1
Pollença	11	1	0	2	0	0	0	0	0	0	0
Porto Cristo	4	0	0	0	0	0	0	0	0	0	0
Rafal Nou	10	0	0	1	0	0	0	0	0	0	1
S'Escorxador	10	0	0	1	1	0	0	0	0	0	1
Sant Agustí	7	1	0	0	0	0	0	0	0	0	0
Santanyí	10	0	0	1	0	0	0	0	0	0	0
Serra Nord	9	0	0	1	0	0	0	0	0	0	0
Son Cladera	7	0	0	1	0	0	0	0	0	0	0
Son Ferriol	5	0	0	1	0	0	0	0	0	0	0
Son Gotleu	10	1	0	1	0	0	1	0	0	0	2
Son Pisà	12	0	0	3	0	0	0	0	0	0	0
Son Rutlan	9	0	0	2	0	0	0	0	0	0	0
Son Serra	9	0	0	1	0	0	0	0	0	0	0
Sta. Catalina	5	1	0	2	0	0	0	0	0	0	1
Sta. Maria	6	0	0	0	0	0	0	0	0	0	0
T. S. Miquel	11	0	0	0	0	0	0	0	0	0	1
Tramuntana	0	0	0	1	0	0	0	0	0	0	0
Valldargent	10	1	0	2	0	0	0	0	0	0	0
Vilafranca	3	0	0	7	0	0	0	0	0	0	1
Xaloc Campos	13	0	0	1	0	0	0	0	0	0	1
Ciutadella	24	0	0	3	0	0	0	0	0	0	0
D.S.Joan. Maó	15	0	0	1	0	0	0	0	0	0	0
Es Banyer Alaior	4	0	0	1	0	0	0	0	0	0	0
Ferrerries	2	0	0	0	0	0	0	0	0	0	0
Verge del Toro	8	1	0	1	0	0	0	0	0	0	0
Can Misses	9	0	0	2	0	0	0	0	0	0	0
Es Viver	20	0	0	0	0	0	0	0	0	0	0
Formentera	8	0	0	0	0	0	0	0	0	0	0
Sant Antoni	37	4	0	3	0	0	0	0	0	0	1
Sant Jordi	6	0	0	1	0	0	0	0	0	0	1
Sant Josep	9	0	0	1	0	0	0	0	0	0	0
Sta. Eulària	29	1	0	4	0	0	0	0	0	0	4
Vila	12	3	0	2	0	0	0	0	0	0	0
desconeguda	0	0	0	0	0	0	0	0	0	0	0
TOTAL	680	27	1	68	4	2	1	1	1	1	30