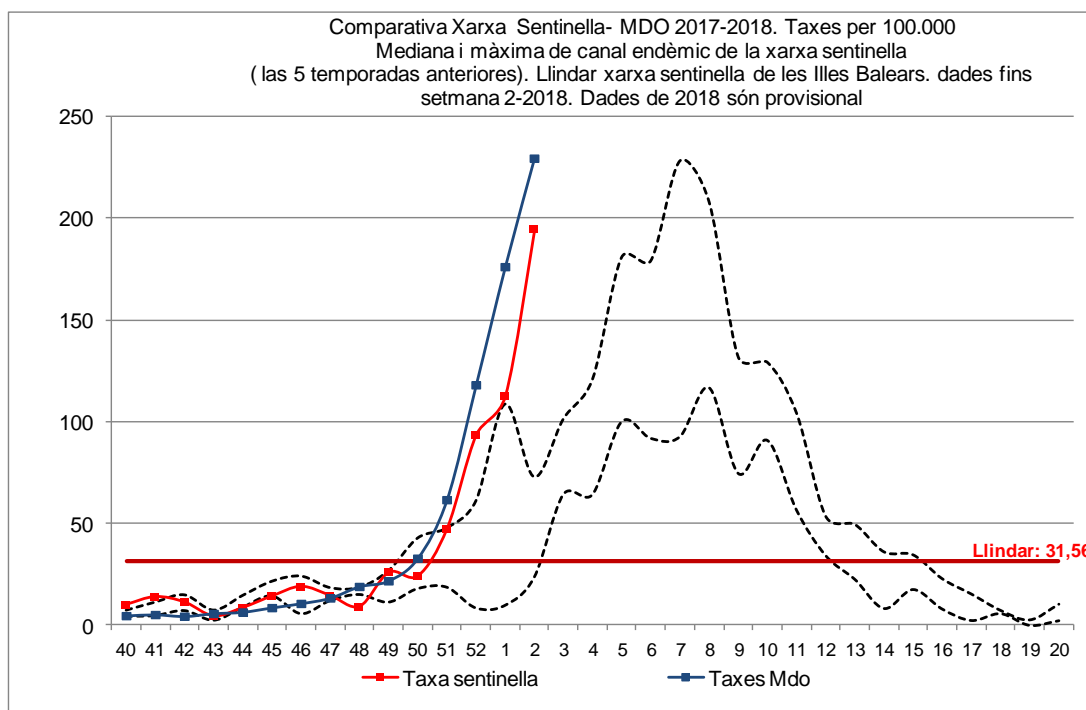


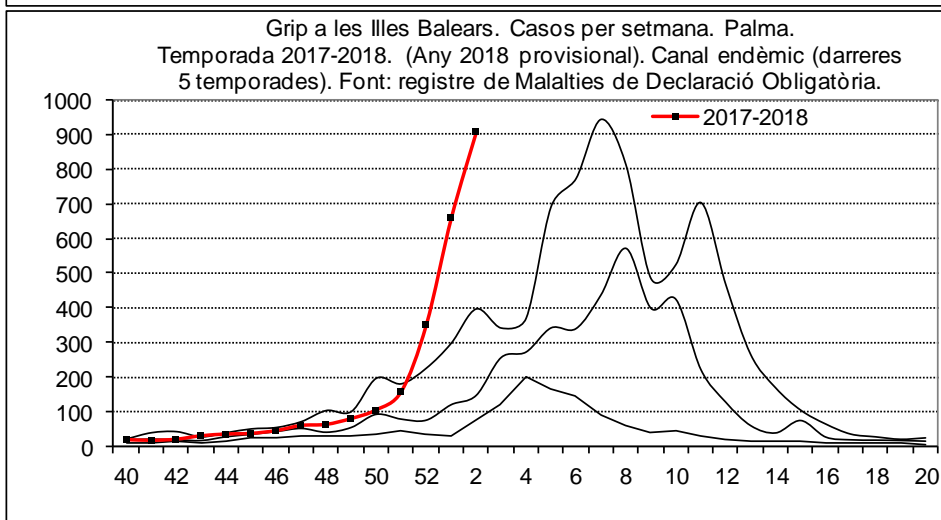
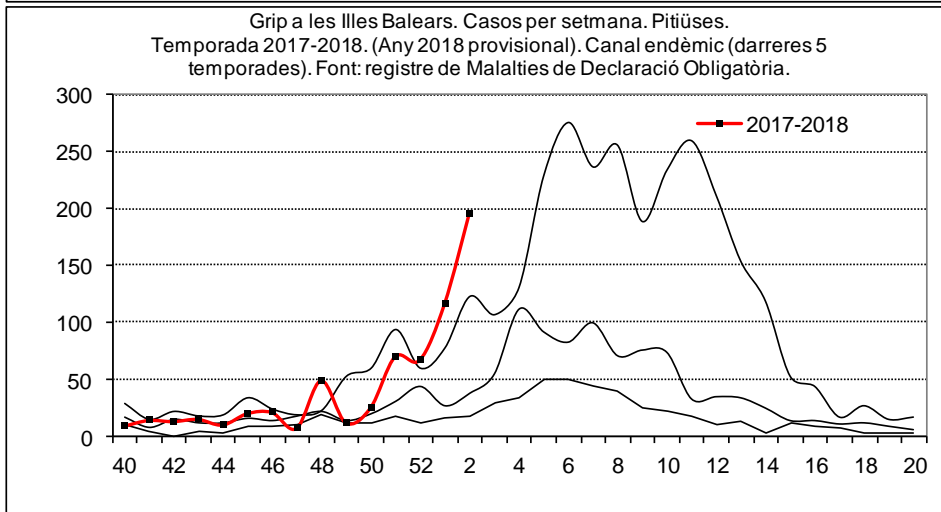
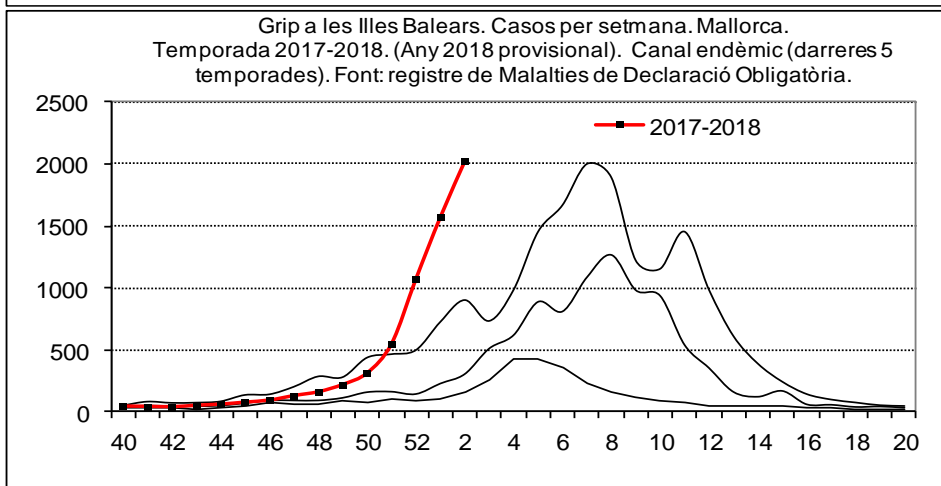
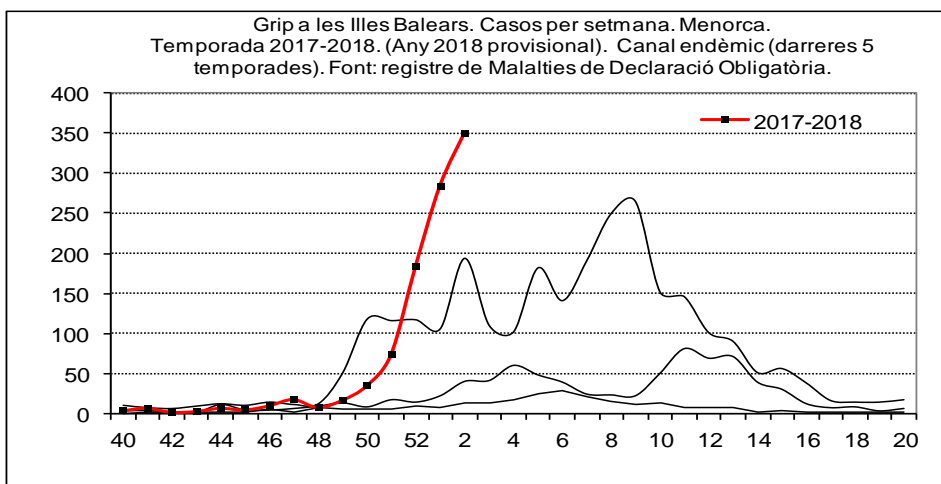
Informació sobre CASOS IMPORTATS O EXTRACOMUNITARIS			
Malaltia	Lloc adquisició	Tipus epidemiològic	Nre. casos
I. Gonocòccica	Marroc	Immigrant estranger	1
Paludisme	Nigèria	Visita a familiars	1
Informació sobre BROTS EN ESTUDI (Informació provisional)			
Malaltia / Etiologia	Territori / Àmbit		Nre. casos
Hepatitis A	Palma / Parella sexual		2
Hepatitis A	Palma / Col·lectiu		40
Hepatitis A	Eivissa / Parella sexual		2
Tuberculosi	Palma / Domiciliari		2
Tuberculosi	Inca / Domiciliari		2
Sífilis	Inca / Domiciliari		2
Novetats a www.epidemiologia.caib.es : No s'ha afegit cap document			

Grip a les illes Balears. Resum de situació. Setmana 2-2018. Dades de la Xarxa Sentinella i del registre de Malalties de Declaració Obligatòria (MDO).

Ambdós sistemes mostren augment d'incidències amb tendència paralela i taxes setmanals arribant quasi als 200 casos per 100.000 habitants. Els augments abruptes i importants de les taxes especialment a les setmanes 51 a 2 implicarà probablement una corba epidèmica amb màxims adelantats respecte al canal endèmic sentinella.



Les següents figures mostren els casos setmanals (MDO) per diferents àmbits geogràfics i mostren un patró similar amb augment considerable del nombre de casos abans del períodes marcats pels respectius canals endèmics.



Abreviatures de malaltia emprades a taula adjunta	
Botulisme	Bot
Brucel·losi	Bru
Carboncle	Carb
Diarrea infec.aguda	Dia
Disenteria bacil·lar	Dis
Febre exantèmica mediterrània	FEM
Febre recurrent paparres	FRP
FebreTifoide i paratifoide	Ftif
Grip	Grip
Hepatitis A	HepA
Hepatitis B	HepB
Hepatitis C	HepC
Hepatitis víriques altres	HepAl
Herpes Zoster	Hzos
Infecció gonocòccica	Gon
Legionel·losi	Leg
Leishmaniasi	Leish
Lepra	Lep
Malaltia de Creutzfeld-Jakob	MCJ
Malaltia meningocòccica	MM
Malaltia invasiva per Haemophilus influenzae	MHI
Malaltia invasora per Streptococcus pneumoniae	Mpneu
Malaltia invasora per Streptococcus pyogenes	MPyog
Paludisme	Pal
Paràlisi flàccida aguda	PFA
Parotiditis	Paro
Polio	Polio
Rubèola	Rub
Rubèola Congènita	Rubcg
Sífilis	Sif
Sífilis Cong.	Sifcg
Tètan	Tet
Tos ferina	Tfer
Triquinosi	Triq
Tuberculosi altres formes	Tba
Tuberculosi pulmonar	Tbp
Varicel·la	Var
Xarampió	Xar

	Dia	Grip	HepC	Hzos	Leg	Var
A. Bennàssar	11	81	1	1	0	2
Alcúdia	5	32	0	0	0	1
Andratx	4	22	0	1	0	0
Binissalem	9	54	0	1	0	1
C.Mar Ponent	10	44	0	1	0	1
Calvià	18	42	0	5	0	2
Camp Rodó	6	43	0	1	0	2
Can Pastilla	2	17	0	1	0	0
Capdepera	6	55	0	3	0	0
Coll d'en Rabassa	16	51	0	1	0	3
Emili Darder	9	52	0	0	0	3
Es Pla Sineu	1	24	0	1	0	0
Es Trencadors	9	63	0	0	0	0
Escola Graduada	18	38	0	0	0	3
Felanitx	7	39	0	5	0	0
Inca	24	149	0	2	0	0
Llevant	12	13	0	2	0	0
Llucmajor	8	74	0	0	0	1
Manacor	32	59	0	2	0	0
Marines Muro	10	52	0	1	0	0
Martí Serra	11	66	0	3	0	2
Muntanya	5	51	0	2	0	3
Nuredunna Artà	7	16	0	3	0	0
Palmanova	6	26	0	2	0	0
Pere Garau	6	65	0	1	0	3
Pollença	4	55	0	1	0	0
Porto Cristo	6	16	0	2	0	0
Rafal Nou	7	72	0	1	0	0
S'Escorxador	8	24	0	0	0	0
Sant Agustí	5	25	0	0	0	2
Santanyí	9	28	0	1	0	0
Serra Nord	18	69	0	2	0	0
Son Cladera	6	13	0	1	0	0
Son Ferriol	10	50	0	2	0	3
Son Gotleu	15	67	0	1	0	1
Son Pisà	9	64	0	1	0	1
Son Rutlan	8	32	0	1	0	1
Son Serra	15	59	0	3	0	7
Sta. Catalina	7	57	0	2	0	0
Sta. Maria	6	18	0	2	0	1
T. S. Miquel	8	44	0	0	0	5
Tramuntana	4	47	0	0	0	0
Valldargent	4	24	0	2	0	0
Vilafranca	1	31	0	1	0	0
Xaloc Campos	3	37	0	5	0	0
Ciutadella	9	52	0	2	1	0
D.S.Joan. Maó	12	48	0	1	0	0
Es Banyer Alaior	3	50	0	1	0	1
Ferrerries	4	40	0	0	0	0
Verge del Toro	3	30	0	1	0	0
Can Misses	10	23	0	0	0	0
Es Viver	9	23	0	1	0	0
Formentera	2	3	0	0	0	1
Sant Antoni	7	36	0	2	0	0
Sant Jordi	4	8	0	2	0	0
Sant Josep	8	11	0	2	0	0
Sta. Eulària	9	43	0	2	0	0
Vila	11	28	0	0	0	0
desconeguda	0	0	0	0	0	0
TOTAL	496	2455	1	81	1	50

Abreviatures de malaltia emprades a taula adjunta	
Botulisme	Bot
Brucel·losi	Bru
Carboncle	Carb
Diarrea infec.aguda	Dia
Disenteria bacil·lar	Dis
Febre exantèmica mediterrània	FEM
Febre recurrent paparres	FRP
FebreTifoide i paratifoide	Ftif
Grip	Grip
Hepatitis A	HepA
Hepatitis B	HepB
Hepatitis C	HepC
Hepatitis víriques altres	HepAl
Herpes Zoster	Hzos
Infecció gonocòccica	Gon
Legionel·losi	Leg
Leishmaniasi	Leish
Lepra	Lep
Malaltia de Creutzfeld-Jakob	MCJ
Malaltia meningocòccica	MM
Malaltia invasiva per Haemophilus influenzae	MHI
Malaltia invasora per Streptococcus pneumoniae	Mpneu
Malaltia invasora per Streptococcus pyogenes	MPyog
Paludisme	Pal
Paràlisi flàccida aguda	PFA
Parotiditis	Paro
Polio	Polio
Rubèola	Rub
Rubèola Congènita	Rubcg
Sífilis	Sif
Sífilis Cong.	Sifcg
Tètan	Tet
Tos ferina	Tfer
Triquinosi	Triq
Tuberculosi altres formes	Tba
Tuberculosi pulmonar	Tbp
Varicel·la	Var
Xarampió	Xar

	Dia	Grip	HepC	Hzos	Gon	Leg	Paro	Sif	Mpneu	Tfer	Tbp	Tba	Var
A. Bennàssar	16	21	0	0	2	0	0	0	0	0	0	0	1
Alcúdia	6	7	0	1	0	0	0	0	0	0	0	0	0
Andratx	6	22	0	0	1	0	0	0	0	0	0	0	0
Binissalem	9	9	0	1	0	0	0	0	0	0	0	0	0
C.Mar Ponent	6	17	0	3	1	0	0	0	0	0	0	0	0
Calvià	11	11	1	6	0	0	0	0	0	1	0	0	1
Camp Rodó	7	11	0	0	0	0	0	1	0	0	0	0	0
Can Pastilla	2	8	0	1	0	0	1	0	0	0	0	0	0
Capdepera	7	15	0	1	0	0	0	0	0	0	0	0	0
Coll d'en Rabassa	8	22	0	1	0	0	0	1	0	0	0	0	0
Emili Darder	4	13	0	0	0	0	0	0	0	0	0	0	1
Es Pla Sineu	6	3	0	0	0	0	0	0	0	0	0	0	0
Es Trencadors	9	19	0	1	0	0	0	0	0	0	0	0	0
Escola Graduada	7	17	0	0	0	0	0	0	0	0	0	0	3
Felanitx	7	17	0	3	0	0	0	0	0	0	0	0	0
Inca	19	41	0	2	0	0	1	0	0	0	0	0	1
Llevant	7	9	0	1	0	0	0	0	0	0	0	0	0
Llucmajor	6	14	0	0	0	0	0	0	0	0	0	0	1
Manacor	7	33	0	1	0	0	0	1	0	0	0	0	0
Marines Muro	9	10	0	3	0	0	0	0	0	0	1	0	0
Martí Serra	8	16	0	0	0	0	0	0	0	0	0	0	0
Muntanya	4	15	0	2	0	0	1	0	0	0	0	0	0
Nuredunna Artà	1	15	0	1	0	0	0	0	0	0	0	0	0
Palmanova	8	11	0	2	0	0	0	0	0	0	0	0	2
Pere Garau	4	11	0	1	0	0	0	1	0	0	0	0	1
Pollença	5	9	0	3	0	0	0	0	0	0	0	0	0
Porto Cristo	3	6	0	0	0	0	0	0	0	0	0	0	0
Rafal Nou	9	23	0	0	0	0	0	0	0	0	0	0	0
S'Escorxador	2	7	0	1	0	0	1	0	0	0	0	1	0
Sant Agustí	4	32	0	1	0	0	0	0	0	0	0	0	0
Santanyí	8	18	0	0	0	0	3	0	0	0	0	0	0
Serra Nord	13	20	0	2	0	0	0	0	0	0	0	0	0
Son Cladera	5	6	0	0	0	0	0	0	0	0	0	0	0
Son Ferriol	3	11	0	0	0	0	0	0	0	0	0	0	0
Son Gotleu	6	14	0	0	0	0	0	0	0	0	0	0	0
Son Pisà	8	20	0	1	0	0	0	0	0	0	0	0	1
Son Rutlan	5	12	0	1	0	0	0	0	0	0	0	0	1
Son Serra	8	9	1	0	0	0	0	0	0	0	0	0	1
Sta. Catalina	7	5	0	0	0	0	0	0	0	0	0	0	1
Sta. Maria	2	5	1	0	0	0	0	0	0	0	0	0	2
T. S. Miquel	3	6	0	1	0	0	0	0	0	0	0	0	0
Tramuntana	1	6	0	0	0	0	1	0	0	0	0	0	0
Valldargent	7	7	0	0	0	0	0	0	0	0	0	0	0
Vilafranca	3	6	0	0	0	0	0	0	0	0	0	0	0
Xaloc Campos	3	12	0	0	0	0	0	0	0	0	0	0	0
Ciutadella	10	14	0	6	0	0	0	0	0	0	0	0	0
D.S.Joan. Maó	5	44	0	0	0	0	2	0	0	0	0	0	1
Es Banyer Alaior	4	13	0	1	0	0	0	0	0	0	0	0	0
Ferrerries	0	24	0	0	0	0	0	0	0	0	0	0	0
Verge del Toro	6	15	0	1	0	0	0	0	0	0	0	0	0
Can Misses	8	13	0	2	0	0	0	0	0	0	0	0	1
Es Viver	12	12	0	1	0	0	3	0	0	0	0	0	2
Formentera	2	2	0	0	0	0	0	0	0	0	0	0	1
Sant Antoni	17	25	0	2	0	1	0	0	1	0	0	0	0
Sant Jordi	2	2	0	0	0	0	1	0	0	0	0	0	0
Sant Josep	6	14	0	0	0	0	0	0	0	0	0	0	0
Sta. Eulària	12	23	0	2	0	0	1	0	0	0	0	0	10
Vila	10	16	0	4	0	0	1	0	0	0	0	0	0
desconeuguda	0	0	0	0	0	0	0	0	0	0	0	0	0
TOTAL	383	838	3	60	4	1	16	4	1	1	1	1	32