

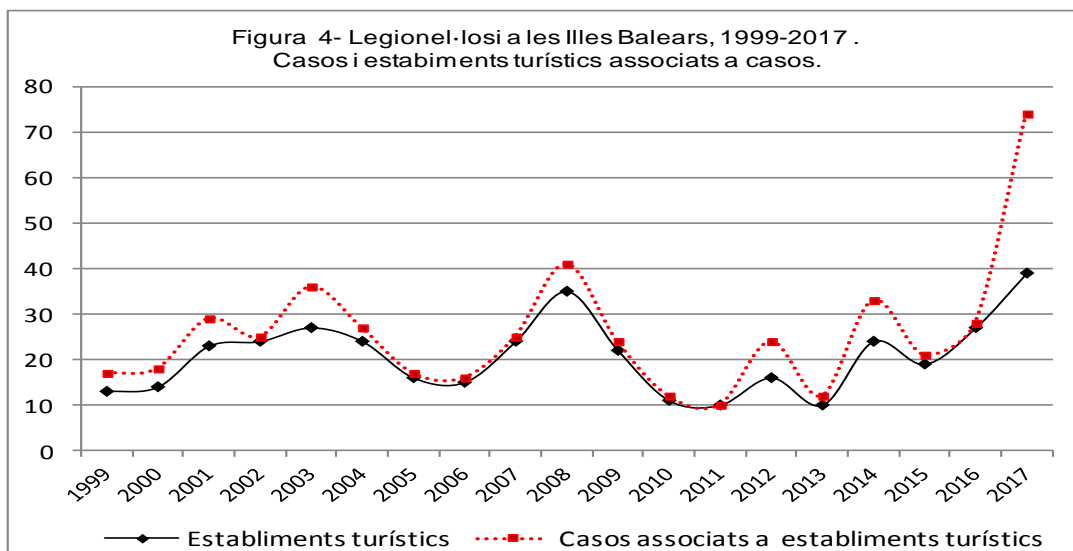
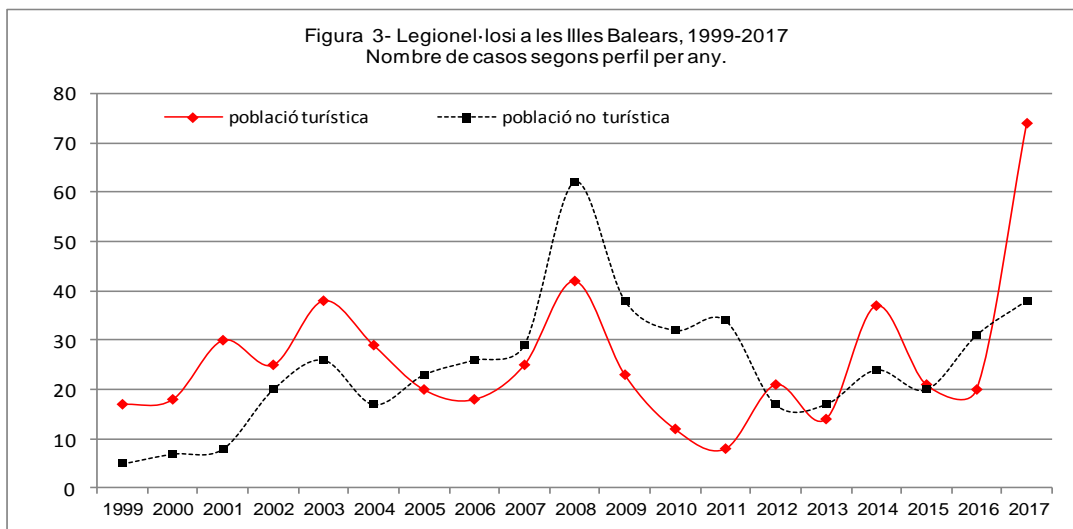
Informació sobre CASOS IMPORTATS O EXTRACOMUNITARIS			
Malaltia	Lloc adquisició	Tipus epidemiològic	Nre. casos
Tuberculosi	Galícia	Treballador temporal en CAIB	1
Paludisme	Mali	Visita a familiars	1
Paludisme	Àsia	Turista estranger	1
Informació sobre BROTS EN ESTUDI (Informació provisional)			
Malaltia / Etiologia	Territori / Àmbit		Nre. casos
Tuberculosi	Can Picafort - Alcúdia / Familiar		3
Tos Ferina	Palma / Familiar		2
Impetigen	Felanitx / Escolar		33
GEA	Palma / Col·lectiu		3
Tuberculosi	Maò / Familiar		2

Novetats a www.epidemiologia.caib.es: **"Interrupcions voluntàries de l'embaràs, Informe 2017". "Equip sentinella de Xarxa de grip, 2018-2019". "Manual xarxa sentinella de grip 2018-2019"**

SVMDO 2017. Legionel·losi a les Illes Balears, any 2017. Dades definitives.
Part 2 de 2

Evolució d'indicadors de perfil epidemiològic de casos.

- El nombre de casos associats a establiments turístics han passat de 28 el 2016 a 74 el 2017 i el d'establiments turístics associats a casos ha passat de 27 a 39.



Laboratori ambiental

(coordinació amb serveis de Protecció de la Salut, servei de Laboratori de Salut Pública i Centre Nacional de Microbiologia)

- Investigació ambiental amb recollida de mostres: 65 dels 112 casos.
- Investigació ambiental amb recollida de mostres: 27 dels 39 establiments turístics involucrats.
- Presència de legionel·la: 20 establiments turístics.
- Des de l'any 1999: 966 casos; 446 investigacions amb mostreig (302 corresponen a instal·lacions d'establiments turístics). D'aquestes 302 investigacions, a 145 es va demostrar presència de legionel·losi.

Figura 5.- Legionel·losi a les Illes Balears 1999-2017. Percentatge d'establiments turístics associats a casos als quals s'ha fet investigació de mostres ambientals

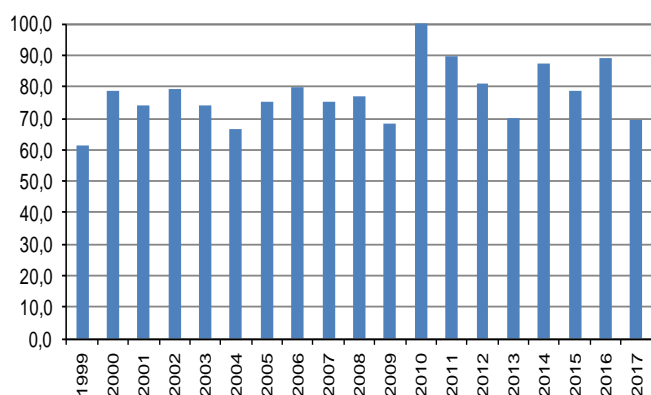
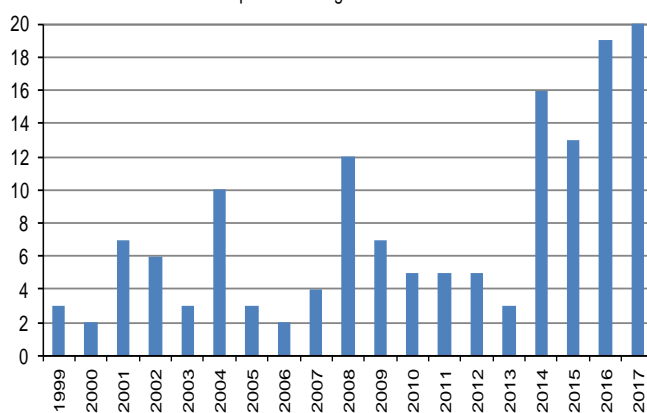


Figura 6.- Legionel·losi a les Illes Balears 1999-2017. Nombre d'establiments turístics amb casos detectats i amb investigació de mostres ambientals positives a legionel·la.



Fonts d'informació

Pel que fa a les fonts d'informació que aportaren casos durant el 2017 cal destacar que 63 es varen comunicar des del Centre Nacional d'Epidemiologia i 1 des de la unitat de vigilància de la Comunitat de Galícia.

De la resta de casos (48), 5 es detectaren per recerca activa: subnotificats des de Son Espases (UCI i urgències), hospital d'Inca (2 casos; pneumologia) i hospital de Manacor (medicina interna).

Els altres 43 es notificaren des de Son Espases (13 casos; medicina interna, microbiologia, pneumologia i urgències), Son Llätzer (7 casos; endocrinologia, medicina interna, UCI i urgències), hospital de Manacor (7 casos; medicina interna, pneumologia i urgències), hospital Can Misses (5 casos; medicina interna, UCI i urgències), Mateu Orfila (4 casos; medicina interna), clínica Rotger (3 casos; medicina interna i pneumologia), PalmaPlanas (2 casos; UCI i pneumologia), hospital d'Inca (1 cas; pneumologia) i Juaneda (1 cas, pediatria).

La legionel·losi és una malaltia amb poca subnotificació. Dels 966 casos acumulats en els anys 1999-2017 només 52 (5,4%) s'han detectat per recerca activa.

Abreviatures de malaltia emprades a taula adjunta	
Botulisme	Bot
Brucel·losi	Bru
Carboncle	Carb
Diarrea infec.aguda	Dia
Disenteria bacil·lar	Dis
Febre exantèmica mediterrània	FEM
Febre recurrent paparres	FRP
FebreTifoide i paratifoide	Ftif
Grip	Grip
Hepatitis A	HepA
Hepatitis B	HepB
Hepatitis C	HepC
Hepatitis víriques altres	HepAl
Herpes Zoster	Hzos
Infecció gonocòccica	Gon
Legionel·losi	Leg
Leishmaniasi	Leish
Lepra	Lep
Malaltia de Creutzfeld-Jakob	MCJ
Malaltia meningocòccica	MM
Malaltia invasiva per Haemophilus influenzae	MHI
Malaltia invasora per Streptococcus pneumoniae	Mpneu
Malaltia invasora per Streptococcus pyogenes	MPyog
Paludisme	Pal
Paràlisi flàccida aguda	PFA
Parotiditis	Paro
Polio	Polio
Rubèola	Rub
Rubèola Congènita	Rubcg
Sífilis	Sif
Sífilis Cong.	Sifcg
Tètan	Tet
Tos ferina	Tfer
Triquinosi	Triq
Tuberculosi altres formes	Tba
Tuberculosi pulmonar	Tbp
Varicel·la	Var
Xarampió	Xar

	Dia	MM	FEM	Grip	Hzos	Leg	Paro	Var
A. Bennàssar	19	0	0	1	1	0	0	0
Alcúdia	17	0	0	2	0	0	0	1
Andratx	5	0	0	0	0	0	0	1
Binissalem	17	0	0	1	0	0	0	0
C.Mar Ponent	29	0	0	0	1	0	0	0
Calvià	14	0	0	0	2	0	1	2
Camp Rodó	21	0	0	1	0	0	0	1
Can Pastilla	5	0	0	1	1	0	0	0
Capdepera	5	0	0	0	1	0	0	0
Coll d'en Rabassa	14	0	0	0	4	0	0	0
Emili Darder	9	0	0	0	3	0	0	0
Es Pla Sineu	6	0	0	0	2	1	0	0
Es Trencadors	17	0	0	0	2	0	0	2
Escola Graduada	13	0	0	0	3	0	0	1
Felanitx	13	0	0	0	1	0	0	1
Inca	23	0	0	1	3	0	0	2
Llevant	19	0	0	1	2	0	0	0
Llucmajor	14	0	0	0	2	0	0	0
Manacor	27	0	1	0	3	0	0	0
Marines Muro	19	0	0	0	2	0	0	0
Martí Serra	15	0	0	2	1	0	0	1
Muntanya	5	0	0	1	0	0	0	0
Nuredunna Artà	7	0	0	1	2	0	0	0
Palmanova	3	0	0	0	2	0	0	0
Pere Garau	18	0	0	0	2	0	0	1
Pollença	13	0	0	1	2	0	0	0
Porto Cristo	16	0	0	0	2	0	0	0
Rafal Nou	18	0	0	0	2	0	0	1
S'Escorxador	10	0	0	0	2	0	0	0
Sant Agustí	11	0	0	0	0	0	0	0
Santanyí	6	0	0	1	1	0	0	0
Serra Nord	18	0	0	1	3	0	0	0
Son Cladera	8	0	0	0	3	0	0	2
Son Ferriol	7	0	0	0	0	0	0	1
Son Gotleu	14	1	0	0	4	0	0	2
Son Pisà	15	0	0	4	2	0	0	0
Son Rutlan	12	0	0	0	2	0	0	2
Son Serra	13	0	0	0	0	0	0	0
Sta. Catalina	7	0	0	0	0	0	0	0
Sta. Maria	9	0	0	0	0	0	0	0
T. S. Miquel	8	0	1	0	1	0	0	0
Tramuntana	6	0	0	0	0	0	0	0
Valldargent	7	0	0	0	2	0	0	0
Vilafranca	8	0	0	0	0	0	0	0
Xaloc Campos	12	0	0	2	1	0	0	1
Ciutadella	27	0	0	0	4	0	0	1
D.S.Joan. Maó	12	0	0	0	1	0	0	0
Es Banyer Alaior	4	0	0	1	1	0	0	1
Ferrerries	0	0	0	0	0	0	0	0
Verge del Toro	8	0	0	0	0	0	0	1
Can Misses	14	0	0	0	0	0	0	0
Es Viver	18	0	0	1	2	0	0	0
Formentera	3	0	0	1	0	0	0	0
Sant Antoni	28	0	0	2	3	0	1	0
Sant Jordi	7	0	0	0	2	0	0	0
Sant Josep	9	0	0	1	1	0	0	0
Sta. Eulària	25	0	0	0	6	0	0	0
Vila	34	0	0	0	1	0	0	0
desconeguda	0	0	0	0	0	0	0	0
TOTAL	761	1	2	27	88	1	2	25

Abreviatures de malaltia emprades a taula adjunta	
Botulisme	Bot
Brucel·losi	Bru
Carboncle	Carb
Diarrea infec.aguda	Dia
Disenteria bacil·lar	Dis
Febre exantèmica mediterrània	FEM
Febre recurrent paparres	FRP
FebreTifoide i paratifoide	Ftif
Grip	Grip
Hepatitis A	HepA
Hepatitis B	HepB
Hepatitis C	HepC
Hepatitis víriques altres	HepAl
Herpes Zoster	Hzos
Infecció gonocòccica	Gon
Legionel·losi	Leg
Leishmaniasi	Leish
Lepra	Lep
Malaltia de Creutzfeld-Jakob	MCJ
Malaltia meningocòccica	MM
Malaltia invasiva per Haemophilus influenzae	MHI
Malaltia invasora per Streptococcus pneumoniae	Mpneu
Malaltia invasora per Streptococcus pyogenes	MPyog
Paludisme	Pal
Paràlisi flàccida aguda	PFA
Parotiditis	Paro
Polio	Polio
Rubèola	Rub
Rubèola Congènita	Rubcg
Sífilis	Sif
Sífilis Cong.	Sifcg
Tètan	Tet
Tos ferina	Tfer
Triquinosi	Triq
Tuberculosi altres formes	Tba
Tuberculosi pulmonar	Tbp
Varicel·la	Var
Xarampió	Xar

	Dia	Grip	HepA	HepC	Hzos	Gon	Leg	Paro	Sif	Tfer	Tba	Var
A. Bennassar	6	0	0	0	2	2	0	0	0	0	0	0
Alcúdia	7	1	0	0	0	1	0	0	0	0	0	0
Andratx	4	0	0	0	0	0	0	0	0	0	0	0
Binissalem	9	0	0	0	0	0	0	0	0	0	0	1
C.Mar Ponent	13	0	0	0	2	1	1	0	0	0	0	0
Calvià	21	0	0	0	2	0	0	0	0	0	0	0
Camp Rodó	7	1	0	0	3	0	0	0	0	0	0	0
Can Pastilla	3	1	0	0	1	0	0	0	1	0	0	0
Capdepera	10	1	0	0	4	1	0	0	0	0	0	0
Coll d'en Rabassa	17	0	0	0	1	0	0	0	0	0	0	0
Emili Darder	12	1	0	0	0	2	0	0	0	0	0	1
Es Pla Sineu	6	0	0	0	0	0	0	0	0	0	0	0
Es Trencadors	14	0	0	0	0	0	0	0	0	0	0	1
Escola Graduada	9	0	0	1	0	1	0	0	0	0	0	1
Felanitx	18	0	0	0	2	0	1	0	0	0	0	0
Inca	17	3	0	1	1	0	0	0	0	0	0	1
Llevant	19	0	0	0	1	0	0	0	0	0	0	0
Llucmajor	9	1	0	0	1	0	0	0	0	0	0	0
Manacor	13	0	0	0	1	0	0	0	0	0	0	0
Marines Muro	15	1	1	0	1	0	1	0	0	0	0	1
Martí Serra	13	1	0	0	2	0	0	0	0	0	0	0
Muntanya	5	0	0	0	1	0	0	0	0	0	0	0
Nuredunna Artà	6	0	0	0	2	0	0	0	0	0	0	0
Palmanova	9	1	0	0	2	0	6	0	0	0	0	0
Pere Garau	20	0	0	0	2	0	0	0	0	0	0	1
Pollença	11	0	0	0	0	0	0	0	0	0	0	0
Porto Cristo	8	0	0	0	1	0	0	0	0	0	0	0
Rafal Nou	8	0	0	0	0	0	0	0	0	0	0	0
S'Escorxador	3	0	0	0	0	0	0	0	0	0	0	0
Sant Agustí	19	0	0	0	0	0	0	0	0	0	0	0
Santanyí	9	4	0	0	3	0	0	0	0	0	0	0
Serra Nord	21	2	0	0	4	0	0	0	0	0	0	1
Son Cladera	9	0	0	0	0	0	0	0	0	0	0	0
Son Ferriol	10	0	0	0	2	0	0	0	0	0	0	0
Son Gotleu	20	1	0	0	3	0	0	0	0	0	0	0
Son Pisà	10	0	0	1	1	0	0	0	0	0	0	0
Son Rutlan	6	0	0	0	2	0	0	0	1	0	0	0
Son Serra	11	0	0	0	3	1	0	0	0	0	0	0
Sta. Catalina	3	0	0	0	2	0	0	0	0	0	0	0
Sta. Maria	5	0	0	1	0	1	0	0	0	1	0	0
T. S. Miquel	10	0	0	0	1	0	0	0	0	0	1	0
Tramuntana	3	0	0	0	0	0	0	0	0	0	0	0
Valldargent	6	0	0	0	1	0	0	0	0	0	0	0
Vilafranca	6	0	0	0	3	0	0	1	0	0	0	0
Xaloc Campos	9	0	0	0	0	0	0	0	0	0	0	0
Ciutadella	22	0	0	0	1	0	0	0	1	0	0	1
D.S.Joan. Maó	16	1	0	0	4	0	0	0	0	0	0	0
Es Banyer Alaior	6	0	0	0	2	0	0	1	0	0	0	0
Ferrerries	2	0	0	0	1	0	0	0	0	0	0	0
Verge del Toro	7	0	0	0	0	0	0	0	0	0	0	0
Can Misses	12	0	0	0	0	0	0	0	0	0	0	1
Es Viver	15	1	0	0	0	0	0	0	0	0	0	1
Formentera	3	0	0	0	0	0	0	0	0	0	0	0
Sant Antoni	28	1	0	0	3	0	0	0	1	0	0	0
Sant Jordi	5	0	0	0	0	0	0	0	0	0	0	0
Sant Josep	8	0	0	0	2	0	0	0	0	0	0	0
Sta. Eulària	19	0	0	0	3	0	0	0	0	0	0	0
Vila	36	1	0	1	1	0	0	0	1	0	0	0
desconeguda	0	0	0	0	0	0	0	0	0	0	0	0
TOTAL	648	23	1	5	74	10	9	2	5	1	1	11