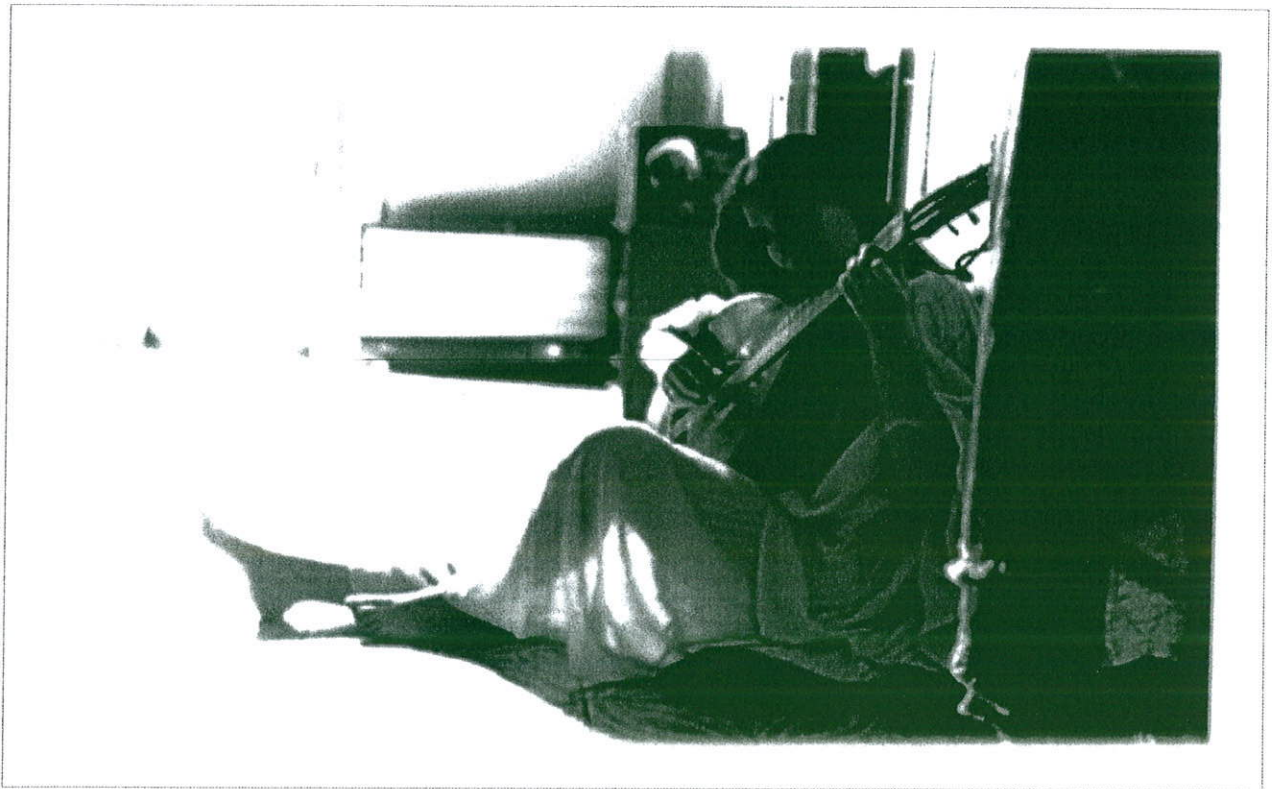


PART B DE LA PRIMERA PROVA: PROVA PRÀCTICA

OPCIÓ A

Descripció de la prova

- Dona continuïtat a l'espai de la fotografia de manera creativa i imaginativa utilitzant una **perspectiva cònica intuïtiva** en la qual s'ha d'incloure **una figura humana de cos sencer i un moble de disseny propi**.
 Realitza la teva pròpia composició retallant la fotografia i enganxant-la de nou a un full de **format A3 apaïsat**, on creguis convenient.



Fotografia per a la promoció del disc de Maria del Mar Bonet, *Breviari d'amor Ariola*, Toni Catany, 1982.

Primera sessió:

Fase de l'esborrany del projecte (1 hora)

Làmina format A3

- Esbós d'aquest espai ampliat on ja s'inclou la figura humana i el moble afegits.
- Plantejament de la proposta de moble a través d'esbossos i croquis.
- Anotacions oportunes per justificar el teu projecte en relació als continguts d'ESO o Batxillerat (aprox. 100 paraules).

Segona sessió:

Fase desenvolupament del projecte (3 hores)

Làmina format A3

- Disseny del moble: vistes dièdriques, acotació i escala.

Làmina format A3 apaisat

- Composició definitiva utilitzant la perspectiva cònica intuïtiva.
 - A tenir en compte:
 - el conjunt ha de tenir caràcter realista.
 - la composició ha de tenir format horitzontal i s'ha d'executar ampliada al màxim.
 - a blanc i negre o color.
 - tècnica lliure.

Criteris de valoració:

Adequació dels diferents apartats del treball als enunciats.
 Claredat i organització en la presentació de cada apartat.
 Coherència entre la proposta inicial i el resultat final.
 Correcta utilització del sistema dièdric.
 Correcta utilització de l'escala i normes bàsiques d'acotació.
 Capacitat d'aplicació de les diferents tècniques.
 Capacitat d'aplicació de textures, clarobscur i/o color per a la representació realista.
 Integració de la composició amb la imatge proposada.
 Correcta utilització de la perspectiva cònica intuïtiva.
 Originalitat, complexitat i riquesa de detalls.
 Capacitat de representació realista de la figura humana, integrada correctament en la perspectiva.
 Valoració de la justificació escrita del projecte en relació als continguts d'ESO o Batxillerat.

Nota: Indica la fase de sessió de treball a cada full.

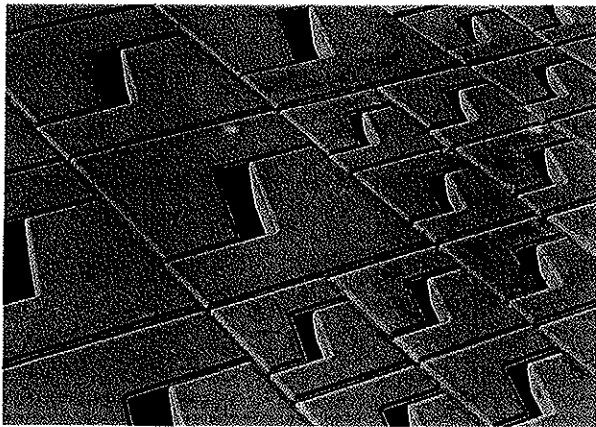
PART B DE LA PRIMERA PROVA: PROVA PRÀCTICA

OPCIÓ B

Descripció de la prova

Disseny d'un mòdul per a un paviment i per a mobiliari urbà destinat al pati d'un Institut d'Educació Secundària.

- Proposa un model de rajola per a paviments de 20 x 20 cm amb motius gràfics i geomètrics. Resol aquests motius de manera que les possibles combinacions entre rajoles donin lloc a diferents resultats, cercant jocs de simetria, girs i composicions pròpies d'aquest tipus d'elements.
- A partir del mòdul, crea una proposta tridimensional amb la funcionalitat de mobiliari urbà, adequada al lloc on anirà situat, que hauràs de representar **en dièdric i perspectiva militar**.



Llamborda "Palma" , detall de paviment modular. Martínez Lapeña i Elías Torres, 1987

Primera sessió:

Fase de l'esborrany del projecte (1 hora).

Làmina format A3

- Esbós d'un mòdul i proposta de combinacions.
- Plantejament de la proposta de mobiliari urbà a través d'esbossos i croquis.
- Anotacions oportunes per justificar el teu projecte en relació als continguts d'ESO o Batxillerat (aprox. 100 paraules).

Segona sessió:

Fase desenvolupament del projecte (3 hores)

Làmina format A3

- Disseny definitiu del paviment col·locant un conjunt de 16 rajoles a E: 1/5 segons l'esmentat a la descripció de la prova. (Format A3).

A tenir en compte:

- els dibuixos han de ser geomètrics.
- blanc i negre o color.
- tècnica lliure.

Làmina format A3

- Disseny definitiu del mobiliari (Format A3):
 - vistes dièdriques, acotació i escala.
 - perspectiva militar** del mobiliari sobre el paviment ampliada al màxim.
 - resolució final a color.

Criteris de valoració:

- Adequació dels diferents apartats del treball als enunciats.
- Claredat i organització en la presentació de cada apartat.
- Claredat i coherència entre la proposta inicial i el resultat final.
- Correcta utilització del sistema dièdric.
- Correcta utilització de la perspectiva militar.
- Correcta utilització de l'escala i normes bàsiques d'acotació.
- Capacitat d'aplicació de les diferents tècniques.
- Capacitat de aplicació del color.
- Capacitat de transformació del paviment i mobiliari en un disseny original.
- Correcta resolució de les operacions geomètriques.
- Precisió i netedat.
- Valoració de la justificació escrita del projecte en relació als continguts d'ESO o Batxillerat.

Nota: Indica la fase de sessió de treball a cada full.