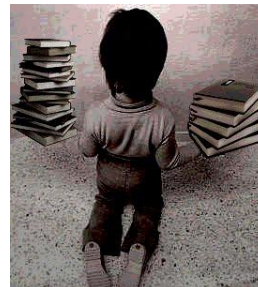


quatre x quatre

UN CENTRE D'EDUCACIÓ ESPECIAL SENSE ALUMNES



Què no som?

- Una aula UEECO / ASCE
- Una escola per a menors de protecció
- Un centre exclusiu per a alumnes amb discapacitat
- Un centre per alumnes amb problemes de conducta
- Un centre de reforç curricular
- Una UVAI

No som l'escola dels **usuaris** d'AMADIBA



Què som?

Som un centre que no vol alumnes

CONDUCTUALMENT

- Anàlisi multifactorial de la conducta
- Aplicació de tècniques d'intervenció personal multi-paradigmàtiques
- Desenvolupament d'estratègies d'autoregulació conductual

CURRICULARMENT

- Treballar les competències i habilitats per a la convivència en el centre ordinari i en la seva vida diària
- Treballar el currículum aportat pel centre de referència
- Prioritat de les matèries instrumentals
- Projecte educatiu individualitzat i treball per grups

Què fem?

El gran misteri

EMOCIONALMENT

- Gestió de contingències emocionals
- Implementació de les tècniques de reparació emocional
- Desenvolupament d'habilitats parentals

JORNADA COMPARTIDA
Els alumnes que cursen una part de la jornada lectiva dins centre ordinari i la resta a 4x4

JORNADA COMPLETA 4x4
Alumnes que degut a la seva situació actual és necessària una intervenció a jornada completa al 4x4

SEGUIMENT CENTRE EDUCATIU
Alumnes que han passat per algun nivell o que es valorà la incorporació. Es realitza seguiment i intervenció coordinat amb els centres i famílies.

Com ho fem?

Telefonades, reunions i moltes cobrades