

CURS FORMACIÓ PROFESSORAT

LA DISCAPACITAT AUDITIVA. INTERVENCIÓ ALS CENTRES EDUCATIUS.

Inca, 22 i 23 de febrer de 2018

Perfil del alumnado con DA

Implicaciones educativas



ASPAS
FUNDACIÓ


G CONSELLERIA
O EDUCACIÓ
I I UNIVERSITAT
B DIRECCIÓ GENERAL
/ INNOVACIÓ
COMUNITAT EDUCATIVA



El mundo de la discapacidad auditiva es un mundo complejo

No todas las pérdidas son iguales ni todas provocan las mismas repercusiones

“No hay dos sordos iguales”

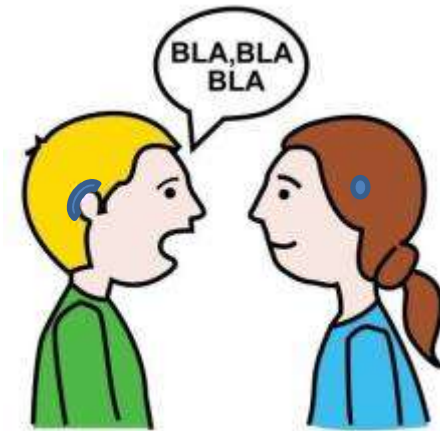
LA AUDICIÓ:

- Provoca y transmite emociones
- Distinci3n entre afecto, ternura...
- Imitaci3n de sonidos
- Comunicaci3n intencionada primaria (tactiles, gestuales, orales...)
- Comunicaci3n m1s elaborada y compleja

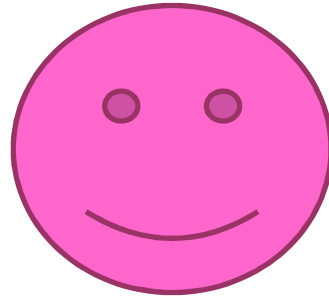


La audición es un aspecto decisivo para:

- Aprendizaje de la lengua oral
- Interacción del sujeto con su entorno



Una merma en la capacidad auditiva puede llegar a comprometer aprendizajes escolares, inclusión social y/o laboral.



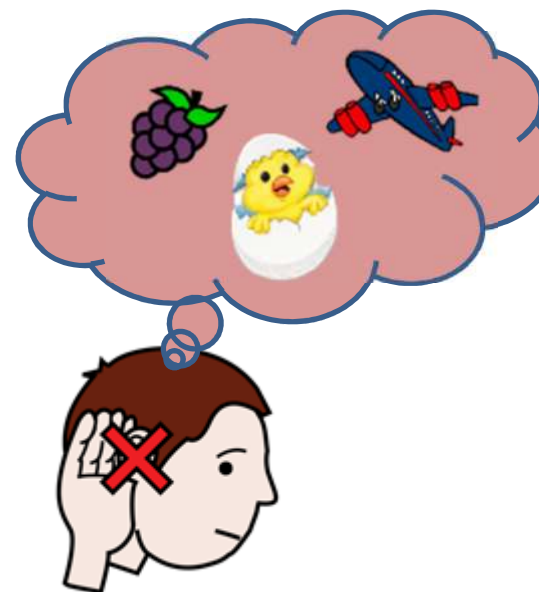
El lenguaje en el niño
con DA se da como
un aprendizaje
costoso e
intencionado

“El lenguaje hace el lenguaje y
el lenguaje hace al hombre”
complejo que nos
permite abstraer y
comunicar conceptos”

Dos grupos de personas con DA



Audición funcional
dominio de la lengua oral
procesos cognitivos en
códigos fonológicos y
verbales



Audición no funcional
Percepción del mundo
visual
Incorporan la lengua
visualmente (labio lectura,
grafía o signos).

Hace unos años, el grado de pérdida (leve, moderada, severa, profunda) determinaba pertenecer a uno u otro grupo.

Nueva generación de personas con DA



CONSECUENCIAS MUY VARIADAS QUE VAN MÁS ALLA DE LA COMUNICACIÓN



Un año de Nil con sus implantes



IMPLICACIONES DE LA DA

1. Funciones sensoriales y motoras.
2. Desarrollo cognitivo y social. Impacto psicosocial.
3. Habilidades lingüísticas y comunicativas.
4. Habilidades académicas

1 Funcions sensoriales y motoras

- **Función de alerta alterada.**
- **Localización de los acontecimientos**
- **Estructuración espacio temporal**
- **El desarrollo de la rapidez**
- **Atención dividida**
- **Problemas de equilibrio**



LOCALIZACIÓN Y
ALERTA.



RAPIDEZ Y ATENCIÓN
DIVIDIDA



Conexión con el entorno

2 Desarrollo cognitivo y social. Impacto psicosocial

- Mayor tiempo de latencia
- Retraso en el acceso a las diferentes etapas evolutivas
- Menor habilidad en:

- *Representación mental de la realidad*

- *Formalización del pensamiento (Inferencias)*

- *Planificación de estrategias, abstracción*



Representación
de la realidad



2 Desarrollo cognitivo y social. Impacto psicosocial

- Menor diversidad en el juego.
- Fatiga auditiva.
- Dificultad en habilidades sociales
- Autorregulación y planificación de la conducta (rutinas diarias de manera visual)
- Memoria secuencial auditiva



Numerosas investigaciones → confirman menor competencia en HHSS de alumnos sordos → determinada por dificultades lingüísticas → se pueden mejorar si se incluye la educación emocional en el currículum.



- No acepta perder
- Hace trampas
- En un momento desplaza a un compañero
- Dice que no puede arrancar a tiempo porque no lo oye.
- Lloro y se enfada mucho.
- Llega a decirle a los compañeros que “ya no sois mis amigos”



- “solución” a la que llega el grupo.
- Tendencia a la sobreprotección

2 Desarrollo cognitivo y social. Impacto psicosocial

Intercambios sociales pobres y la interacción lingüística reducida



Pobreza informativa
Escaso conocimiento del medio
Esquemas de conocimiento simple



Dificultando procesamiento y almacenamiento de la información






3 Habilidades lingüísticas y comunicativas (sin prótesis)

Comprensión

Expresión

PÉRDIDA LEVE (20-40dB)	Dificultad en la <u>discriminación</u> de algunos fonemas.	Pueden aparecer dislalias
	<u>Mejora a distancias cortas</u>	Puede aparecer retraso en la adquisición del lenguaje
	Dificultad en <u>Voz susurrada</u>	
	<u>Suelen pedir repeticiones</u>	
	Fatiga Auditiva	



Comprensi3n

Expressi3n

**PÉRDIDA
MODERADA
(40-70 dB)**

Pierden muchos sonidos del habla

No acceso a la comprensi3n de voz susurrada

Necesitan un tono elevado

Fatiga auditiva, periodo atencional m3s cortos

Comprensi3n comprometida a m3s de 1,5 metros. No basta repetir.

Escuchan pero no comprenden.

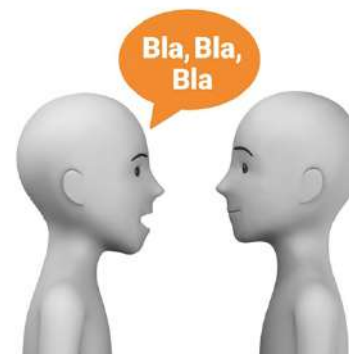
Aprendizaje m3s costoso del nuevo vocabulario.

Existen errores de pronunciaci3n

Retraso en la aparici3n del lenguaje

Dificultad para incorporar palabras nuevas

Vocabulario m3s pobre



Comprensi3n

Expressi3n

**PÉRDIDA SEVERA
(70-90dB)**

Dificultad para percibir casi todos los sonidos.

Perciben ruidos y voces intensas.

Gran dificultad para entender el lenguaje a corta distancia.

**Fatiga auditiva,
periodos
atencionales cada
vez más cortos.**

Necesidad, dependencia de lectura labial y ambiente acústico óptimo.

Dificultad para aprender nuevo vocabulario.

Tono monótono, poco inteligible
Alteraciones en aspectos suprasegmentales:

Tono, intensidad de la voz alteración del ritmo, mala entonación

Pronunciación afectada.

Errores morfosintácticos, flexi3n verbal, concordancia.



Comprensi3n

Expresi3n

**PÈRDUA
PROFUNDA
(>90dB)**

**Solo perciben sonidos
intensos.**

**El lenguaje no se desarrolla de
manera natural sin prótesis.**



Los auxiliares auditivos cambian el panorama

Protetizados antes
de los 24 a 36
meses



Buena percepción del
habla y auto control de
la expresión oral



Desarrollo
funcional
de la lengua oral



Repercusión beneficiosa en la captación de información, en la comprensión del entorno, en el desarrollo cognitivo y en la socialización.

No todos los sordos se benefician de los auxiliares auditivos en igual medida

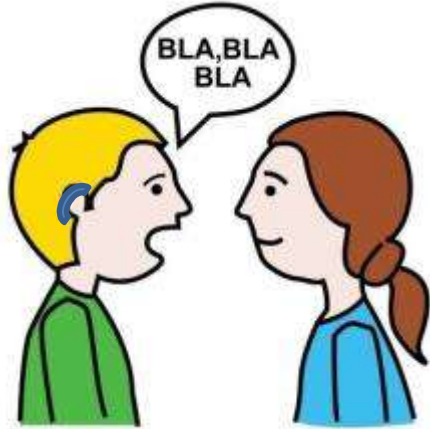
Necesitando utilizar sistemas aumentativos o alternativos de comunicación.



3 Habilidades lingüísticas y comunicativas

Uso de auxiliares auditivos

Las prótesis auditivas ayudan a las personas con discapacidad auditiva a acceder a la comunicación y el lenguaje pero...



**NO RESUELVEN TODAS LAS
DIFICULTADES CON LAS QUE
SE ENCUENTRAN**

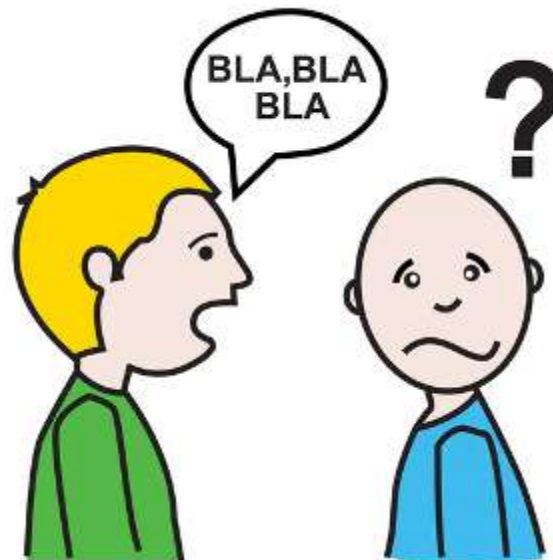
Cuando el ruido de fondo supera los 60dB, las prótesis auditivas dejan de ser efectivas

Aunque los avances técnicos posibilitan a los niños con discapacidad auditiva acceder a prácticamente todos los sonidos del habla, no podemos caer en el error de pensar que se convierten en normoyentes.



4 Habilidades académicas

- Dificultades de acceso a la información
- Dificultades de acceso a la comprensión



La comprensión gramatical en la lectura de niños con y sin implante coclear
Separata, Revista FIAPAS nº157 - 2016.

**López-Higes, R.¹, Martín-Aragoneses, M^a. T.², Gallego, C.¹,
Melle, N.¹, Bartuilli, M.¹, y Pisón del Real, G.¹**

IMPLANTADOS
Antes de los 24 meses



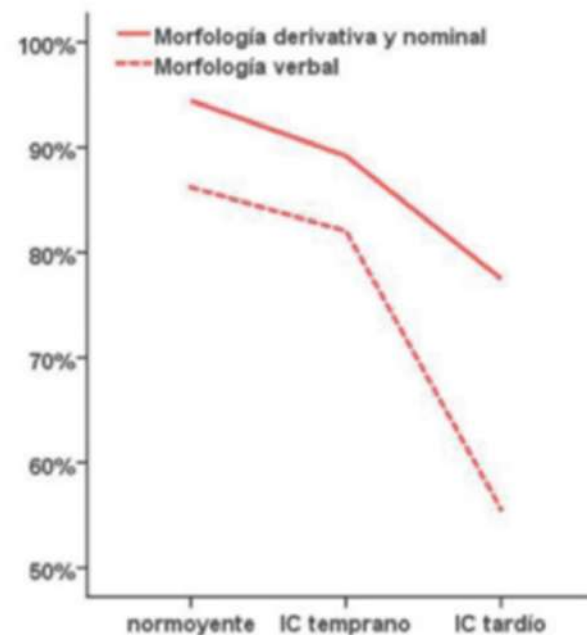
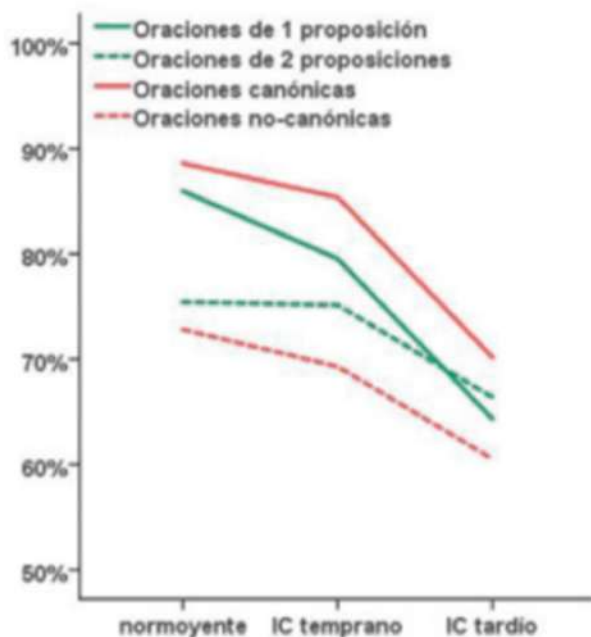
**Comprensión
gramatical
Lenguaje escrito**

IMPLANTADOS
TARDIOS
Con mas de 24 meses



CONCLUSIONES

La comprensión gramatical en la lectura de niños con y sin implante coclear



CANÓNICA _____:

El perro come pan

NO CANÓNICA - - - -:

El perro es comido por el león



CONCLUSIONES

La comprensión gramatical en la lectura de niños con y sin implante coclear

- La edad de implantación no es que una variable aislada. Nos da más información mas allá del momento de la colocación de la prótesis.
- La edad de implantación puede explicar diferencias en la comprensión lectora entre niños con DA.
- La implantación temprana proporciona un efecto positivo al desenvolver del lenguaje y concretamente a la comprensión gramatical.
situaciones con otras demandas de procesamiento temporal los niños con IC temprano también presentan dificultades.
- IC tempranos hacen uso de indicadores sintácticos para acceder a la comprensión lectora, pero los tardíos hacen uso de indicadores semánticos .

RECOMAENDACION: Trabajar la morfología, especialmente la morfología flexiva verbal. (ALs)



Los dinosaurios dominaron la Tierra durante unos 150 millones de años. Se extinguieron hace 65 millones de años, posiblemente por los efectos producidos en la atmósfera terrestre por la caída de un enorme meteorito.

Hasta el momento se han descubierto 350 especies de dinosaurios, pero seguro que existieron muchísimas más. Había especies terrestres, marinas y voladoras. Unos eran herbívoros y otros carnívoros.

Algunos de ellos han sido los animales más grandes que jamás han poblado la tierra, pero también los había pequeños como una gallina. El Seismosaurus era un enorme dinosaurio, comedor de plantas, que medía unos 40 metros de longitud. Sin embargo el Wannanosaurus fue uno de los más pequeños, pues este bípedo carnívoro no era más grande que una gallina.

Palabras desconocidas

dinosaurios **dominaron** Tierra durante **150 millones de años** **extinguieron** hace 65 millones años **posiblemente** efectos producidos la **atmósfera** terrestre caída enorme **meteorito** Hasta momento descubierto 350 **especies** dinosaurios seguro existieron muchísimas más. Había especies terrestres marinas voladoras eran herbívoros y carnívoros.

- *Omisión de nexos y conectores*
- *Palabras desconocidas que dificultan la comprensión y no acceden a sacarla por contexto.*
- *Omisión de signos de puntuación.*
- *Comprensión de mensaje ¿especies terrestres marinas y voladoras o todas las marinas eran voladoras? ¿Las especies marinas voladoras eran herbívoros y carnívoros? (concordancia, imposibilidad de establecer relaciones gramaticales claras)*

Algunos han sido animales más grandes han poblado la tierra también los había pequeños como una gallina. El Seismosaurus enorme dinosaurio comedor plantas medía 40 metros longitud. Sin embargo Wannanosaurus fue pequeños este bípedo carnívoro no era más grande que una gallina.

- *El símil para explicar que algunos dinosaurios eran pequeños (gallina) induce a error, (¿las gallinas son dinosaurios?)*
- **No** era más grande que una gallina
 - *Pasa desapercibido el no*
 - *Complejidad para entender que era igual o más pequeño que una gallina*

4- Habilidades académicas

IMPLICACIÓ

-Pierden muchos sonidos del habla



-Limitación memoria verbal



- Alteraciones en aspectos suprasegmentales



Dificultades en la autorregulación y planificación de sus pensamiento



Dificultad para identificar términos mono o bisilábicos...conectores



CONSECUENCIA

Errores ortográficos, omisión de –s final

Errores en el tiempo o la forma verbal

Signos de puntuación y acentuación

Expresarse de forma global, pobre relación y conexión entre ideas

Elaboran su pensamiento con palabras clave

Comprensión afectada

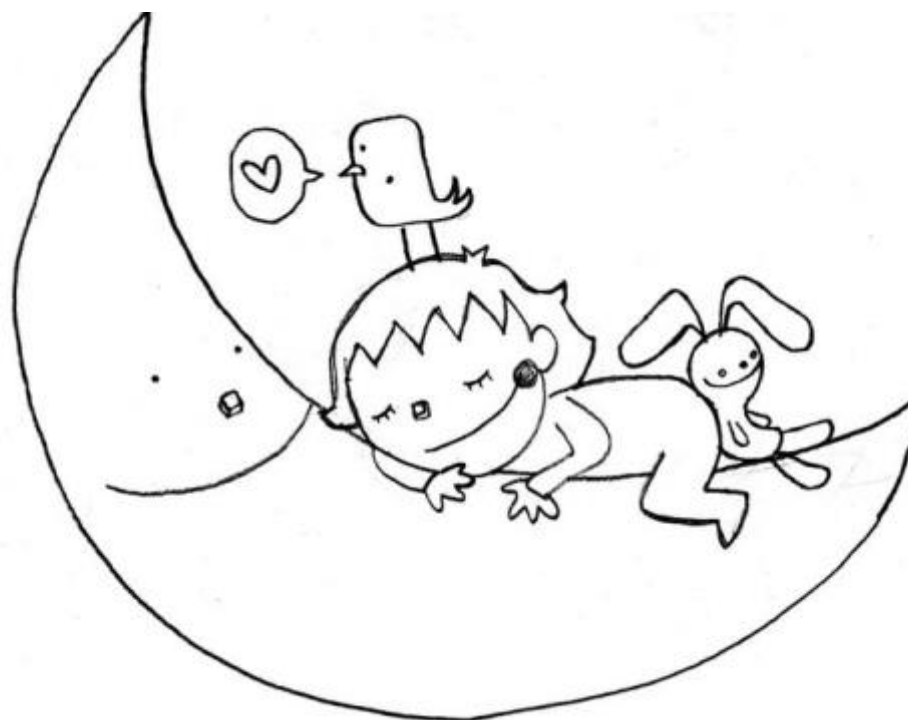


...Por tanto, el entorno se tiene que adaptar



¿NOS PONEMOS EN SU LUGAR?





GRACIAS