

# JORNADA INFORMATIVA PER A EOEPs I EAPs

apros  
com fundació

Atenció primerenca

Centre educatiu

Servei de formació

Servei d'inserció laboral

Centre de dia

Centre ocupacional

Residència

Habitatges supervisats

Habitatges autònoms

Fundació tutelar

Centre especial de treball

Respir familiar

...

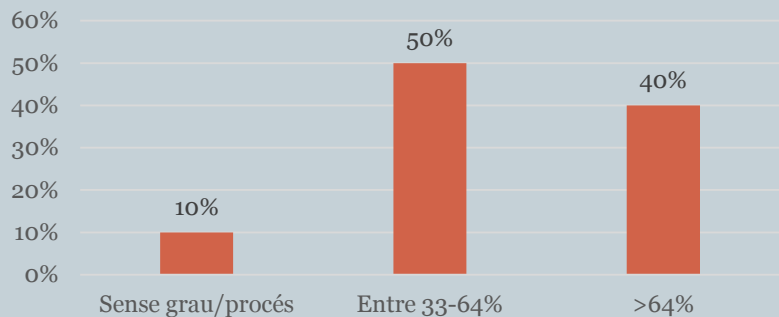
Apostam decididament per un model  
d'escola **INCLUSIVA**



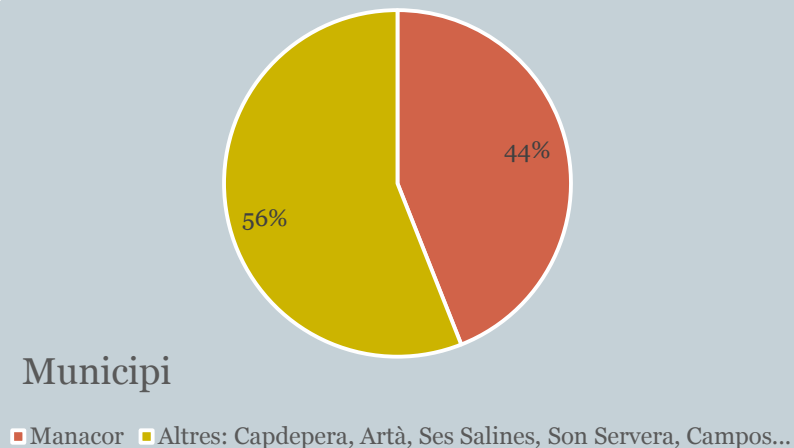
# TIPOLOGIA D'ALUMNAT



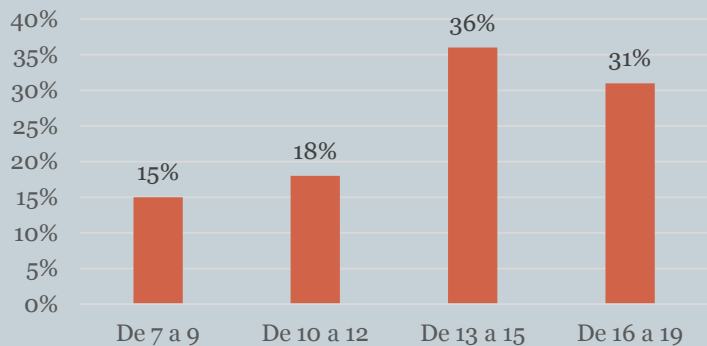
## Grau de discapacitat



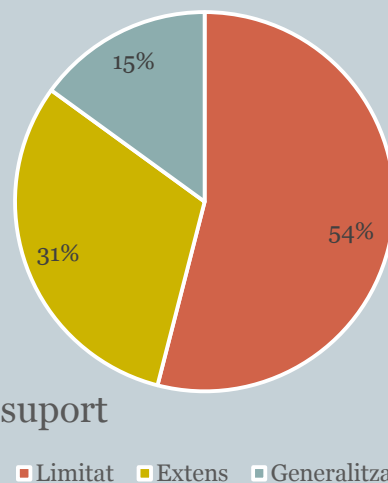
## Municipi



## Edat



## Necessitats de suport



# ETAPES EDUCATIVES QUE OFEREIX



Unitats Bàsica (primària i secundària)		Unitats TVA
JOAN MESQUIDA	LA SALLE (ASCE)	
9	2	1

Alumnes Bàsica		Alumnes TVA
PRIMÀRIA	SECUNDÀRIA	
35%	52%	13%

Alumnes en escolarització combinada 33% DELS ALUMNES DE BÀSICA	
52% dels alumnes de primària	12% dels alumnes de secundària

# PROFESSIONALS



Personal docent: 16	Personal serveis generals: 10	Altre personal complementari: 9
11 tutors d'aula 1 mestre de taller 3 mestres de suport 1 coordinador esc. combinada	10 monitors menjador	1 logopeda 1 psicòleg 2 fisioterapeutes 3 ATE 1 mestre educació física 1 treballador social

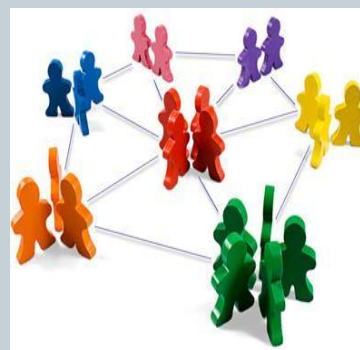
TREBALL  
EN EQUIP



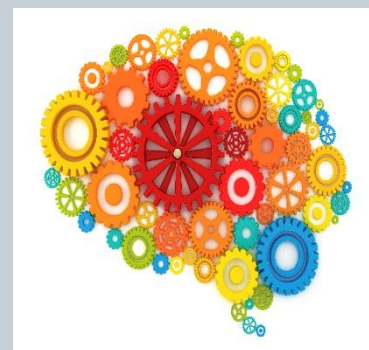
FLEXIBILITAT



TREBALL PER  
CICLES



INNOVACIÓ  
I MILLORA



# SERVEI ASCE



Curs 2014-2015  
7 alumnes  
1 mestre tutor  
1 monitor menjador



Dificultats en el procés

Curs 2015-2016  
11 alumnes  
2 mestres tutor  
1 mestre suport  
1 monitor menjador



Com ho valoram

# SERVEIS COMPLEMENTARIS



## TRANSPORT

65% dels alumnes utilitzen servei de transport

86% dels alumnes que utilitzen transport: COMARCAL

Servei molt complexe per la diversitat de municipis (6 rutes diferents)

## MENJADOR

94% dels alumnes utilitzen servei de menjador

3 torns de menjador (organitzats per cicles)

Intervenció dels especialistes

Figura company tutor