

EL SERVEI DE PROTECCIÓ INFANTIL

Consell de Mallorca

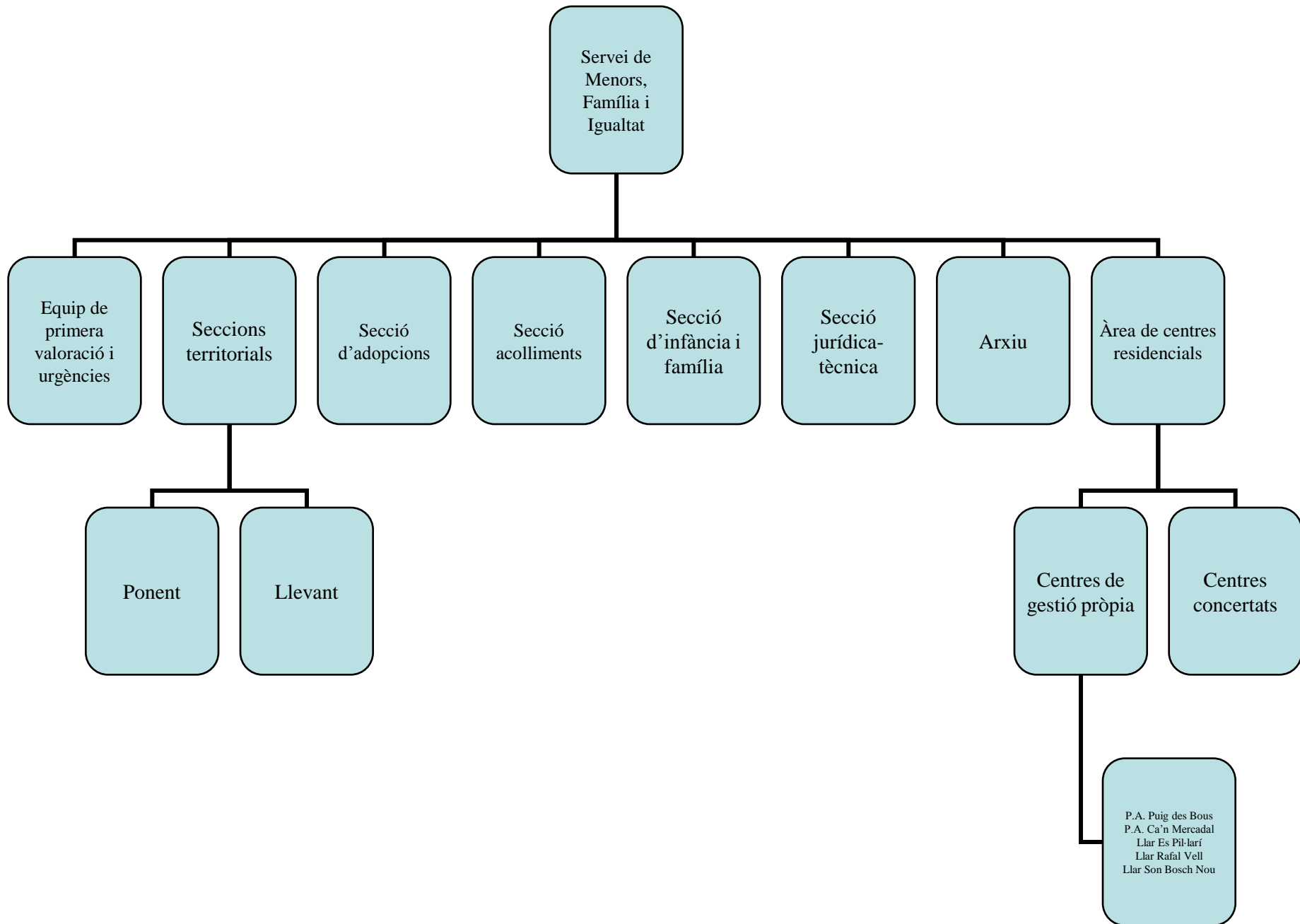
Institut Mallorquí d'Afers Socials (IMAS)

Coordinació de Menors, Família i Igualtat

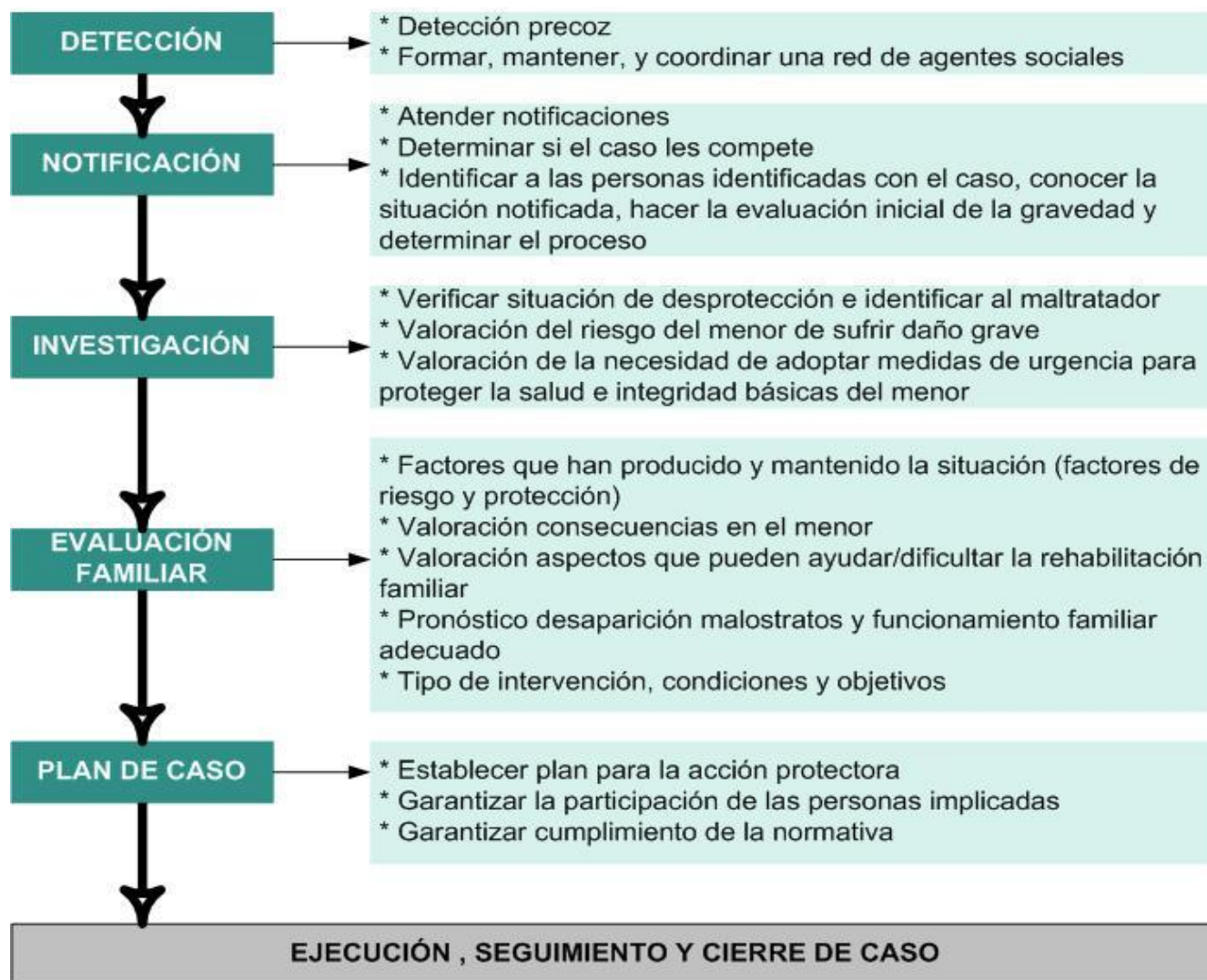
Servei de Menors i Família

EL SERVEI DE MENORS I FAMÍLIA (SECCIONS)

- SECCIÓ D'URGÈNCIES
- SECCIONS TERRITORIALS (LLEVANT I PONENT)
- SECCIÓ D'ACOLLIMENT RESIDENCIAL
- SECCIÓ D'ACOLLIMENT FAMILIAR
- SECCIÓ D'ADOPCIONS
- SECCIÓ D'INTERVENCIÓ TERAPÈUTICA (SIF)
- SECCIÓ JURÍDICA-TÈCNICA



PROCÉS D'INTERVENCIÓ



criteris per determinar el pronòstic de recuperabilitat de la capacitació parental

(Arruabarrena i de Paúl, 1994)

1. Consciència dels pares pel que fa al problema. Fa referència a si el pares reconeixen el dany sofert o que pot sofrir el menor com a conseqüència del maltractament i si n'assumeixen la responsabilitat.

2. Motivació de canvi en els pares.

3. Resposta dels pares a intervencions anteriors del Servei de Menors i Família, dels serveis socials comunitaris o altres serveis proposats per millorar la situació dels fills.

4. Cronicitat de la problemàtica familiar.

5. Condicions incapacitants dels pares. La presència de condicions incapacitants de caire físic, intel·lectual o emocional.

6. Nivell de violència intrafamiliar. L'existència de nivells elevats o incontrolats de violència familiar constitueixen un factor negatiu per al pronòstic.

7. Vinculació afectiva pares—fills. L'existència de vincles afectius del pare o de la mare maltractant (o d'ambdós) vers el fill constitueix un factor que ajuda a què el pronòstic sigui positiu.

8. Tipus de situació de desprotecció. Les famílies en les quals s'han donat situacions d'abús sexual intrafamiliar presenten majors dificultats per a la reunificació i la rehabilitació que les famílies on es presenten altres tipus de maltractament.

9. Gravetat del dany infligit.

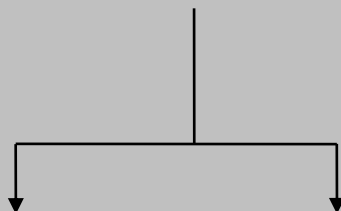
10. Problemes presentats pel menor. Problemes greus (pel que fa al nombre i a la intensitat) relacionats amb la conducta antisocial.

Risc de desprotecció

Desprotecció lleu/moderada

Desprotecció greu

Amb mesura judicial penal



Sense separació

Amb separació



Risc alt de desemparament



Declaració de risc



Guarda



Tutela



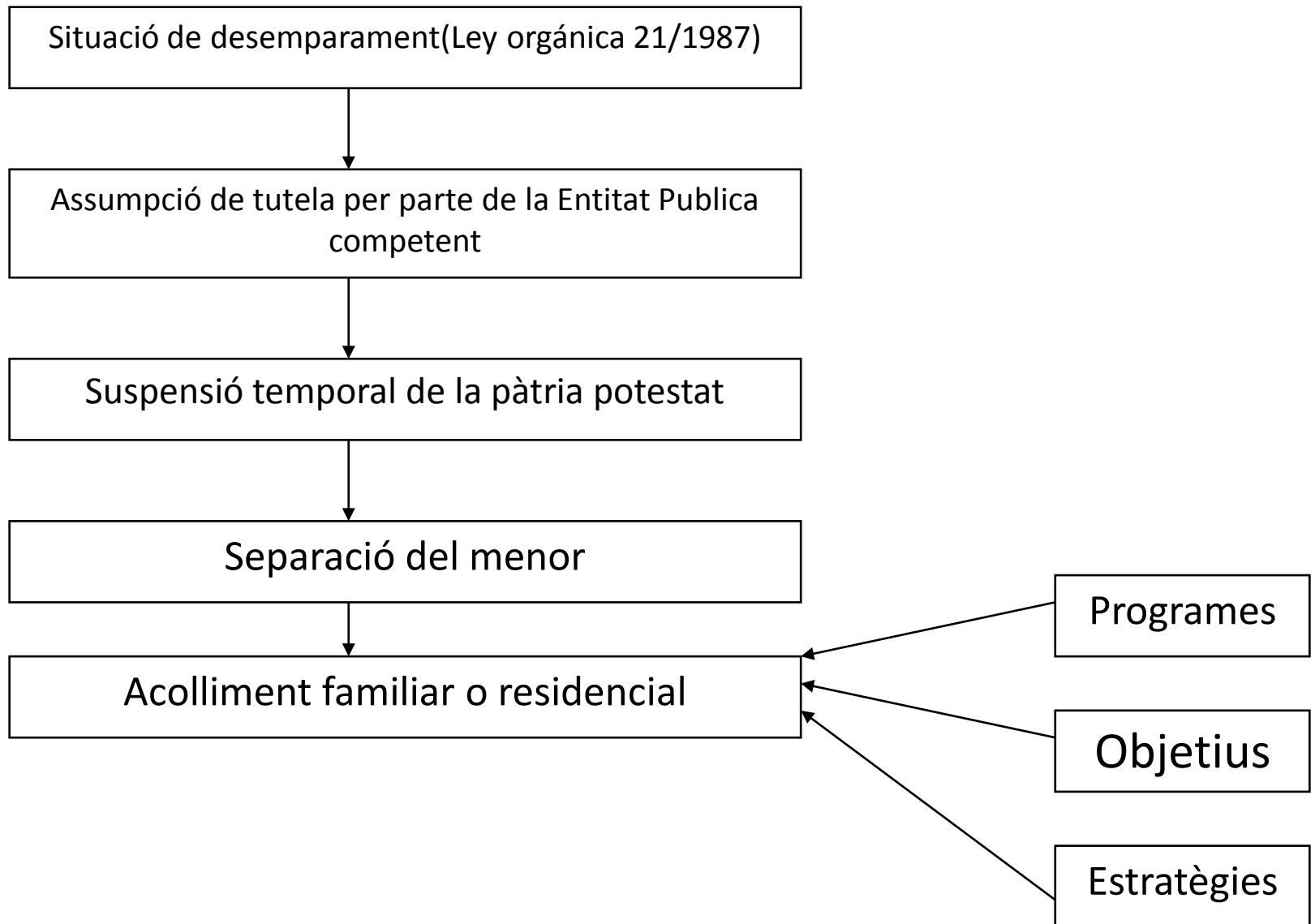
Serveis socials comunitaris



Entitat competent en protecció
CONSELL DE MALLORCA

Jutjats de menors
GOVERN

		Procediment	Família	
F i n a l i t a t	Simple	Administratiu	Extensa	
		Judicial		
	Permanent	Administratiu	Externa	
		Judicial		
	Preadoptiu			



CRITERIS D'AVALUACIÓ DE LA GRAVETAT I EL RISC.

1.CARACTERÍSTIQUES DE L'INCIDENT

- Severitat i/o freqüència del maltractament o de l'abandó.
- Proximitat temporal de l'incident.
- Presència i localització de la lesió.
- Història prèvia d'informes de maltractament o d'abandó.

CRITERIS D'AVAUACIÓ DE LA GRAVETAT I EL RISC.

2.FACTORS DE VULNERABILITAT INFANTIL

- Accés del maltractador al menor.
- Edat del menor i visibilitat per part de la comunitat.
- Capacitat del menor per cuidar-se i protegir-se.
- Característiques del comportament del menor
- Estatus físic del menor.
- Estatus cognitiu i emocional del menor.

CRITERIS D'AVALUACIÓ DE LA GRAVETAT I EL RISC.

3. CARACTERÍSTIQUES DEL CUIDADOR

- Salut i benestar dels pares, tutors o guardadors.
- Salut mental, nivell intel·lectual, funcionament psicològic dels pares, tutors o guardadors.
- Capacitat dels pares, tutors o guardadors associades a l'edat (pares adolescents o padrins en funcions de guarda).
- Creences i expectatives parentals cap el menor.
- Creences i pràctiques de disciplina dels pares, tutors o guardadors.
- Toxicomanies en els pares, tutors o guardadors.
- Historia parental relacionada amb situacions de violència o conductes antisocials.
- Història de criança dels pares i/o cuidadors.
- Afecció/interacció pares-menor.

CRITERIS D'AVALUACIÓ DE LA GRAVETAT I EL RISC.

4. CARACTERÍSTIQUES DE L'ENTORN

- Relació de parella.
- Presència d'un company o pare substitut.
- Característiques de la llar.
- Relacions socials dels pares.

CRITERIS D'AVALUACIÓ DE LA GRAVETAT I EL RISC.

5.RESPOSTA DAVANT LA INTERVENCIÓ

- Cooperació dels pares amb les indicacions dels tècnics del Servei de Menors i Família.
- Disponibilitat i/o accessibilitat dels serveis de suport.

CRITERIS D'AVALUACIÓ DE LA GRAVETAT I EL RISC.

6.FACTORS DE PROTECCIÓ

- L'edat del menor i la visibilitat que en té la comunitat.
- La capacitat del menor per protegir-se o autocuidar-se
- La presència d'un adult en l'entorn del menor capaç de protegir-lo eficaçment del maltractador i de satisfer de forma adequada les necessitats bàsiques del menor.

Rumi

