

**CURS FORMACIÓ INICIAL PER  
A NOUS MEMBRES D'EOEP/OC**

HERMINIA REINA  
ORIENTADORA EOEP PALMA1

FORMACIÓ  
CONJUNTA

(c) Herminia Reina Ferragut

**DIA 24/10/16: FORMACIÓ CONJUNTA  
ORIENTADORS + PTSC**

1. Introducció SAD. Full professionals del SAD, presentació de la pàgina web. Teresa Martínez i J. Carles Piñero.

2. Organització interna de l'equip.

- Treball en equip. Normativa de funcionament (Decret 39/2011). (Herminia Reina)
- Instruccions EOEP. Pla d'actuació i memòria. (Maria Pazos)

(c) Herminia Reina Ferragut

## QUÈ ÉS UN EOEP?

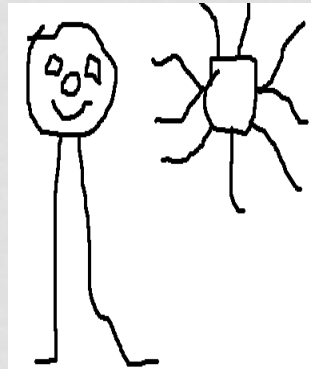
- Equips d'Orientació Educativa i Psicopedagògica.
- Són equips interdisciplinars i actúen per sectors definits.
- El paper primordial dels Equips és, col·laborar amb els centres d'infantil i Primària en la resposta educativa ajustada a tot tipus de necessitats tant individuals com de grup.
- Servei públic de la Conselleria d'Educació.



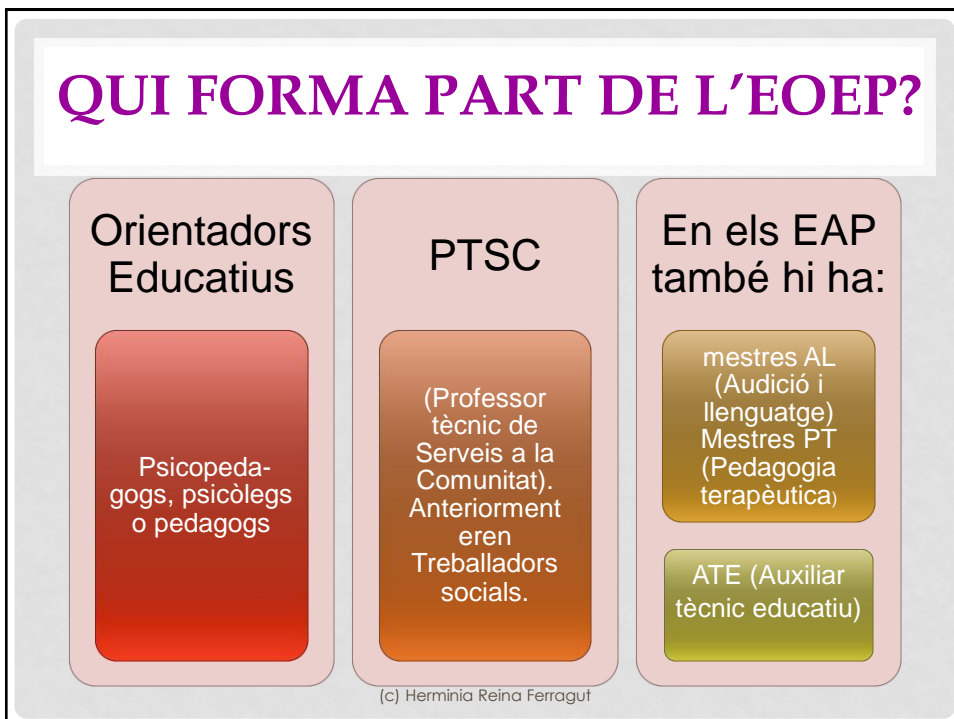
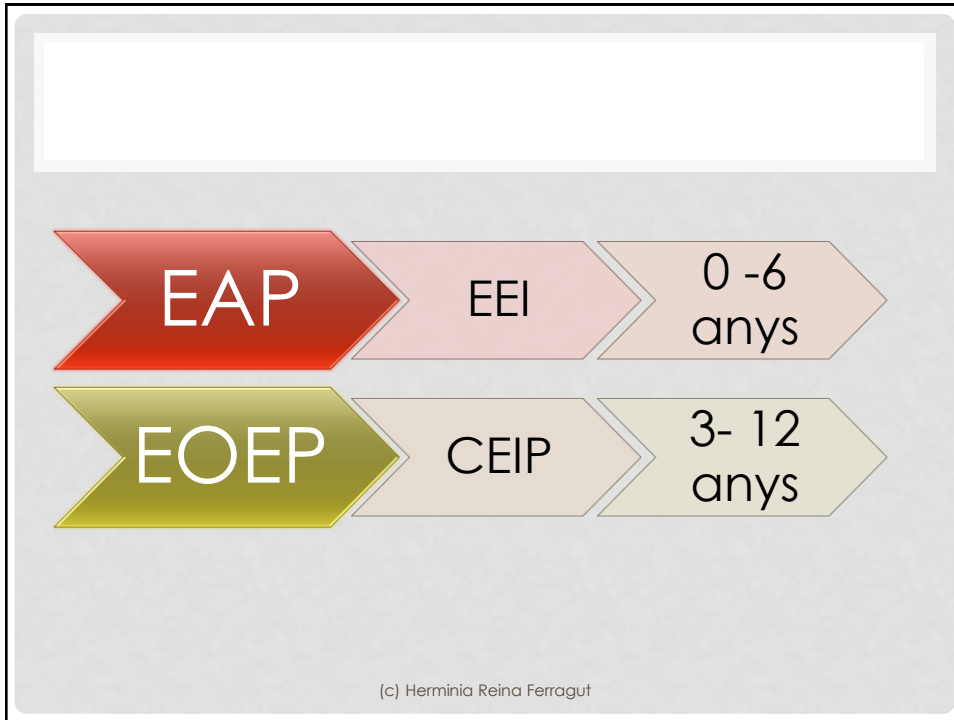
(c) Herminia Reina Ferragut

## QUÈ ÉS L'EAP?

- Equips d'Atenció Primerenca (EAP) desenvolupen les seves funcions d'orientació educativa a les escoletes o centres d'educació infantil



(c) Herminia Reina Ferragut



## TIPUS D'ORIENTADORS

Orientador	Centre al que pertanyen	Aspectes a destacar
OE	EOEP	Atenen varis centres públics i concertats
OC	CEIP	Depenen administrativament del CEIP, i tècnicament de l'EOEP
PIPOE	CEIP/ CC	Figura creada als anys 80 en determinats centres. Actualment, en desaparició.
DO	IES CC	Hi ha 1 o 2 per centre. En IES atenen ESO, Batxillerat i FP. En CC EI/EP, se coordinen amb EOEP.

(c) Herminia Reina Ferragut

## TITULACIONS DELS PTSC

Segons la normativa actual (*Resolució de la directora general de Personal Docent de dia 7 d'abril de 2016*), poden exercir les funcions dels Professors tècnics de Serveis a la Comunitat, els professionals amb les següents titulacions:

- *Diplomat/ Graduat en educació social, Treball social.*
- *Llicenciat en Llicenciat en pedagogia, psicologia, psicopedagogia, sociologia, antropologia social i cultural.*



(c) Herminia Reina Ferragut

Pertanyen al Cos de professors tècnics de formació professional

## COM INTERVENIM?

### FUNCIONS DELS EOEP

- En el Sector
- En els centres
- Amb els alumnes
- Amb les famílies

(c) Herminia Reina Ferragut



## FUNCIONAMENT DE L'EOEP COM EQUIP DE TREBALL

- El treball en equip es considera bàsic per poder desenvolupar adequadament les nostres funcions.
- Els professionals de l'equip d'orientació (tant OE, PTSC, OC i PIPOE) han de treballar conjuntament com a integrants de l'equip de sector a fi d'afavorir l'optimització dels recursos humans i materials i l'aprofitament de les accions formatives (Decret 39/2011, art. 39.18).
- Principi d'interdisciplinarietat en els centres educatius i a nivell d'equip.

(c) Herminia Reina Ferragut

## FUNCIONAMENT DE L'EOEP COM EQUIP DE TREBALL

- Actualment l'EOEP s'ha d'entendre com un model d'orientació on la possibilitat d'intercanvi d'experiències i coneixements, i la unificació de criteris entre els diferents professionals de l'equip sigui lo essencial.



(c) Herminia Reina Ferragut

Per això són necessàries les trobades de tot l'equip els divendres per poder fer reunions tècniques, anàlisi de casos conjunts compartir dubtes per consensuar formes d'intervenció tant a nivell de centre com a nivell d'equip, elaboració de material, ....

## NORMATIVA DE FUNCIONAMENT

Un poc d'Història....

(c) Herminia Reina Ferragut



INSTRUCCIONES DE LA DIRECCIÓN GENERAL DE RENOVACIÓN  
PEDAGÓGICA SOBRE ORIENTACIÓN EDUCATIVA Y  
PSICOPEDAGÓGICA DE 29 DE ABRIL DE 1996 (BOME 13/05/1996)

- Los Equipos de Orientación Educativa y Psicopedagógica constituyen el soporte técnico de la orientación en las etapas de Educación Infantil y Primaria
- La información que proporcionan los Equipos de Orientación Educativa y Psicopedagógica sobre los alumnos con necesidades educativas especiales es de gran importancia, en primer lugar porque incide en las expectativas del profesorado que trabaja con ellos, y en segundo lugar porque facilita que los Servicios centrales y provinciales del Departamento valoren los recursos humanos y materiales que son necesarios para garantizar una adecuada atención educativa a este alumnado.
- Los Equipos de Orientación Educativa y Psicopedagógica tienen como finalidad colaborar con los centros en el logro de sus objetivos educativos. Estas funciones se estructuran en dos planos diferenciados de intervención: funciones de apoyo especializado a los centros de Educación Infantil y Primaria y funciones relacionadas con el sector de su responsabilidad.

(c) Herminia Reina Ferragut

## NORMATIVA BÁSICA DE FUNCIONAMENT PER EOEP/OC

(c) Herminia Reina Ferragut

- **LOE/LOMCE.** Llei orgànica 2/2006 de 3 de maig d'educació, modificada per la Llei orgànica 8/2013 de 9 de desembre per a la millora de la qualitat educativa. (text consolidat 29/07/2015)
- **ROC.** Decret 119/2002, de 27 de setembre, pel qual s'aprova el reglament orgànic de les escoles públiques d'ed. infantil, dels col·legis públics d'ed. primària, i dels col·legis públics d'ed. infantil i primària
- **Decret 39/2011**, de 29 d'abril pel qual es regula l'atenció a la diversitat i l'orientació educativa als centres educatius no universitaris i sostinguts amb fons públics.
- **Instruccions** de funcionament del director general d'Innovació i Comunitat Educativa per als serveis d'orientació educativa dels centres de segon cicle d'infantil i de primària per al curs 2016-17.
- **Instruccions** d'organització i funcionament de les escoles públiques de primer cicle d'ed. infantil i els centres públics de segon cicle d'ed. infantil i ed. primària, per el curs 2016-17

LEY ORGÁNICA 2/2006, DE 3 MAYO, DE EDUCACIÓN (LOE), MODIFICADA POR LA LEY ORGÁNICA 8/2013, DE 9 DICIEMBRE, (LOMCE). TEXTO CONSOLIDADO: 29 DE JULIO DE 2015

LOE /LOMCE

(c) Herminia Reina Ferragut

## TÍTOL II- EQUITAT EN EDUCACIÓ

CAPÍTOL I	<b>Alumnado con Necesidades específicas de apoyo educativo</b>	<b>Art. 71- 79</b>
CAPÍTOL II	Compensación de las Desigualdades en Educación	Art. 80- 83
CAPÍTOL III	Escolarización en centros públicos y privados concertados	Art. 84 – 88

(c) Herminia Reina Ferragut

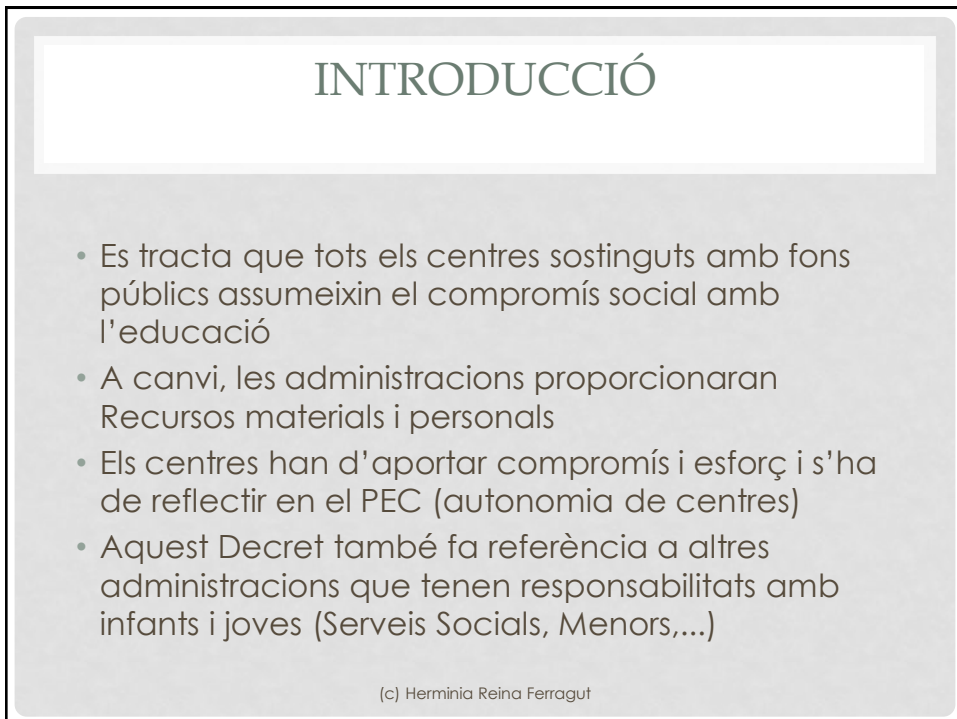




DECRET 39/2011, DE 29  
D' ABRIL

PEL QUAL ES REGULA L'ATENCIÓ A LA DIVERSITAT  
L'ORIENTACIÓ EDUCATIVA EN CENTRES  
SOSTINGUTS AMB FONTS PÚBLICS

(c) Herminia Reina Ferragut



INTRODUCCIÓ

- Es tracta que tots els centres sostinguts amb fons públics assumeixin el compromís social amb l'educació
- A canvi, les administracions proporcionaran Recursos materials i personals
- Els centres han d'aportar compromís i esforç i s'ha de reflectir en el PEC (autonomia de centres)
- Aquest Decret també fa referència a altres administracions que tenen responsabilitats amb infants i joves (Serveis Socials, Menors,...)

(c) Herminia Reina Ferragut

## CAP. I. OBJECTIU DEL DECRET 39/2011

(c) Herminia Reina Ferragut

- Establir i regular la resposta educativa a la diversitat dels alumnes sota els principis de qualitat, equitat i d'inclusió, i desenvolupar un marc normatiu propi de les Illes Balears.



- La resposta educativa adequada a tots els alumnes es concep a partir del principi d'inclusió i únicament d'aquesta manera es garanteix el desenvolupament de tots ells.

(c) Herminia Reina Ferragut

Tenir en compte LA  
DIVERSITAT COM A PRINCIPI,  
i no com a mesura que  
correspon a uns quants



## CAPÍTOL II. PRINCIPIS GENERALS

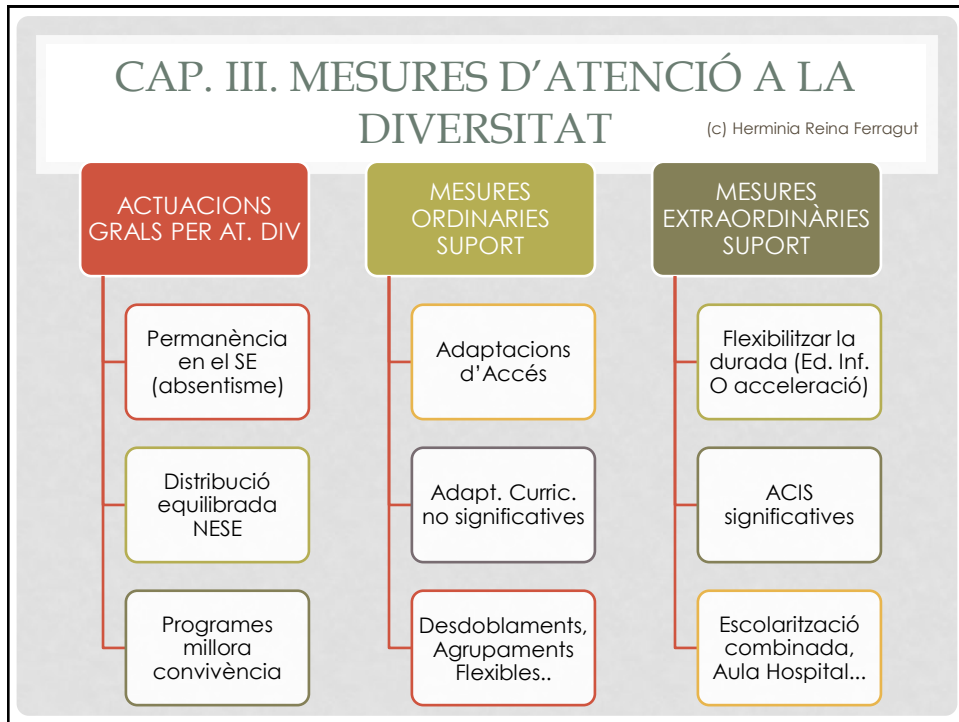
- La direcció general d'Innovació ha de facilitar la coordinació de tots els professionals que intervinguin en l'atenció a la diversitat dels alumnes. L'atenció integral als ANESE s'ha d'iniciar des del moment en que aquesta necessitat sigui identificada, i s'ha de regir pels principis de normalització i inclusió.
- Quan la resposta educativa sobrepassi l'àmbit de la Conselleria d'Educació, se promouran acords amb altres Conselleries amb la finalitat de dotar als centres de Recursos materials i personals.

(c) Herminia Reina Ferragut

## CAPÍTOL II. PRINCIPIS GENERALS

- Els centres han de proporcionar a les famílies assessorament individual i la informació necessària per ajudar-los en l'educació dels fills. Adaptar-se a les característiques dels interlocutors.
- Els ANESE han de participar amb el seu grup de referència en el conjunt d'activitats del centre educatiu
- El PLA D'ATENCIÓ A LA DIVERSITAT està inclòs dins el PEC. I l'objectiu és adequar la intervenció educativa a les característiques i necessitats de tots els alumnes. Elabora Equip directiu amb assessorament dels coordinadors de cicle i en col·laboració dels SOE. Aprova el Claustre.

(c) Herminia Reina Ferragut



## CAP. IV. NESE

Decret 67/2008, d'ordenació dels ensenyaments (art. 13):  
Es consideren alumnes amb NESE els que requereixen una intervenció educativa que transcendeix a l'ordinària perquè presenten:

- 1) Necessitats educatives especials derivades d'una discapacitat, de trastorns greus de conducta o emocionals o de trastorns generalitzats de desenvolupament que requereixen, durant un període d'escolarització o durant tota l'escolarització, determinats suports i atencions educatives específiques.
- 2) Dificultats específiques d'aprenentatge causades per trastorns de l'aprenentatge, trastorns per dèficit d'atenció amb hiperactivitat o sense i trastorns greus del llenguatge oral.
- 3) Altes capacitats intel·lectuals.
- 4) Un desfasament curricular de dos cursos o més per condicions personals greus de salut o derivades de factors socials, econòmics, culturals, geogràfics o ètnics.
- 5) Una incorporació tardana al sistema educatiu.

(c) Herminia Reina Ferragut

## CAP. IV. NESE

- Implicació de tot l'equip docent en el procés de detecció i el tutor serà el coordinador
- Ha de quedar constància de totes les mesures ordinàries i específiques necessàries en cada cas
- El tutor ha de recollir, analitzar i valorar la informació rellevant sobre el procés d'E-A i la família, i iniciar la resposta educativa amb mesures ordinàries
- El professorat de suport, en coordinació amb els SOE (Servei d'orientació Ed), han d'identificar i valorar les NESE.

(c) Herminia Reina Ferragut

## CAP. V. ESCOLARITZACIÓ NESE

- L'admissió dels ANESE serà segons el procediment general i s'ha de regir pels principis de normalització i inclusió i igualtat d'oportunitats.
- La DG Planificació i centres, ha de reservar un n° determinat de places NESE als diferents nivells.
- Tots els centres sostinguts amb fons públics, tenen obligació d'admetre ANESE.
- Els alumnes amb NEE amb de tenir dictamen d'escolarització emès per poder demanar plaça.
- Caràcter revisable i reversible del dictamen. Els SOE han de revisar Avaluació psicopedagògica a final de cada etapa.
- Els NESE per IT, poden matricular-se en un curs inferior al de la seva edat (si hi ha més de dos anys de desfasament)

(c) Herminia Reina Ferragut

## CAP. VI. CEE

### QUAN?

És una modalitat d'escolarització no ordinària.

Requereix d'un dictamen quan l'alumne presenta NEE greus i permanents, associades a discapacitat, que requereixen suports generalitzats, recursos personals i materials específics, i ACS en la totalitat del currículum, i quan les expectatives d'adaptació i integració social a l'entorn ordinari siguin mínimes.

- Escolaritzen alumnes en edat obligatòria (6-16 Ed. Bàsica) i excepcionalment 2n cicle El.
- També imparteixen TAVA i FPB (post-obligatòria)

(c) Herminia Reina Ferragut

## CAP. VI. CEE

- Els CEE s'han de constituir progressivament en centres d'assessorament, de Serveis i Recursos.
- Els CEE privats concertats per avançar cap a l'inclusió, poden obrir ASCES en centres ordinaris. (per exemple ASCE de Mater en CC Sant Agustí o CC Sant Josep Obrer).
- Els CEE Privats concertats poden oferir Serveis de Suport i assessorament als professors dels centres ordinaris amb ANEES (per exemple UVAI de Gaspar Hauser o d'ASNIMO).

(c) Herminia Reina Ferragut

## CAP. VII. UEECO

- És una modalitat d'escolarització per ANEES greus i permanents no ateses en el marc ordinari d'atenció a la diversitat.
- Formen part de l'oferta educativa del centre. La DG Planificació i centres ha de preveure espais en els centres nous i autoritzar la seva creació.
- Tenen els mateixos drets que la resta d'alumnes en l'ús de les instal·lacions del centre i serveis, i participar de totes les activitats dins horari escolar.

(c) Herminia Reina Ferragut

## CAP. VII. UEECO

(c) Herminia Reina Ferragut



## CAP. VIII. AVALUACIÓ APRENTATGE DELS ANESE, PROMOCIÓ I TITULACIÓ

- L'avaluació de l'aprenentatge s'ha de regir per la mateixa normativa que la resta d'alumnes
- Els referents d'avaluació son els criteris d'avaluació establerts per cada cicle, a la seva ACI.
- La comunicació dels resultats d'avaluació ha d'incloure informació addicional, aspectes del procés d'E-A, organització dels suports o l'aplicació de mesures específiques.

(c) Herminia Reina Ferragut

## CAP. VIII. AVALUACIÓ APRENTATGE DELS ANESE, PROMOCIÓ I TITULACIÓ

(c) Herminia Reina Ferragut

- En casos excepcionals:

### EI

Permanència  
1 any + al 2n  
cicle (3-6).  
Casos  
excepcionals  
1 any + a 0-3

### EP

2ª repetició  
extraordinària,  
sempre que  
no hagi  
esgotat 1 any  
+ a EI

### ESO

Se pot repetir  
1 any + ,  
sempre que  
l'objectiu sigui  
que podrà  
aconseguir el  
Títol de  
graduat ESO.



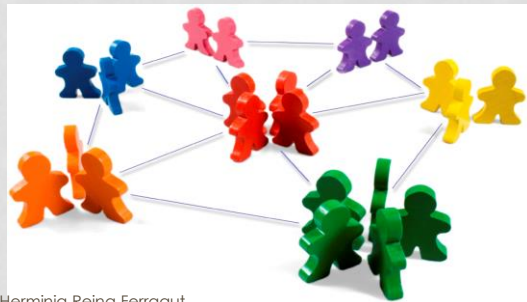
## CAP. IX. ORIENTACIÓ EDUCATIVA. SOE. (ART. 35-39)

- L'orientació dels alumnes forma part de l'acció educativa, és funció de tots els professors.
- L'orientació és un procés d'ajuda al desenvolupament personal. Es proporciona mitjançant intervencions i assessorament.
- Els SOE (Serveis d'orientació educativa) són els professionals que exerceixen aquesta tasca a qualsevol etapa (EAP/EOEP/DO)

(c) Herminia Reina Ferragut

## CAP. IX. ORIENTACIÓ EDUCATIVA.

- La feina dels SOE va adreçada a:
  - Òrgans de coordinació docent
  - Òrgans de govern
  - Mestres i professors
  - Alumnes
  - Famílies



(c) Herminia Reina Ferragut

## CAP. IX. ORIENTACIÓ EDUCATIVA.

### PRINCIPIS BÀSICS

L'orientació ha de promoure:

- Desenvolupament personal integral dels alumnes
- Desenvolupament social, en el context escolar, social i familiar
- Prevenció (anticipació de l'aparició de les dificultats en E-A)
- Detecció i atenció a les NESE tan aviat com sigui possible

(c) Herminia Reina Ferragut

## CAP. IX. ORIENTACIÓ EDUCATIVA.

- La DG Innovació ha de regular l'estructura, organització i funcionament dels SOE. Elabora les Instruccions per cada curs escolar.
- Els OE seran professors del cos de Secundària.
- La Conselleria d'Educació, juntament amb altres administracions (sanitàries, socials...) poden crear Serveis d'atenció integral pels NESE, que necessiten una intervenció més especialitzada. Intervindran en ell Centre ordinari on està matriculat l'alumne (equips interdisciplinaris)

(c) Herminia Reina Ferragut



