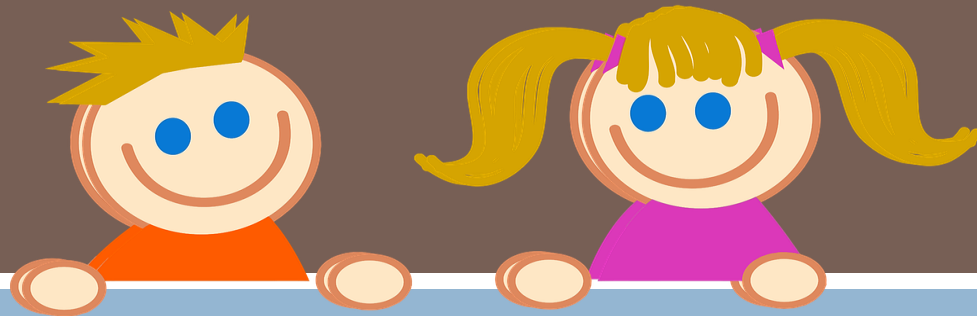


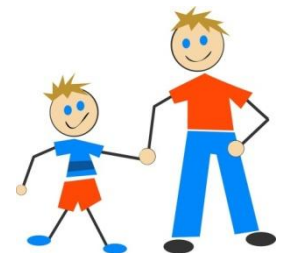
LES UNITATS VOLANTS D'ATENCIÓ A LA INTEGRACIÓ (UVAI) I SERVEIS D'AJUDES TÈCNIQUES (SAT)



Finalitat



Donar resposta a aquelles dificultats que poden aparèixer en **els centres educatius** a l'hora de treballar amb alumnes que presenten necessitats educatives especials (**NEE**) associades a una deficiència sensorial auditiva (DSA), síndrome de Down o trastorn de l'espectre autista (TEA).



ENTITATS ESPECIALITZADES

 <p>GASPAR HAUSER</p> <p>APNAB</p>	<p>Varen arribar 102 sol·licituds d'intervenció directe i 202 d'assessorament</p>
 <p>ASNIMO ASOCIACION SINDROME DE DOWN DE BALEARES</p>	<p>Varen atendre a 52 alumnes</p>
<p>ASPAS ASSOCIACIÓ DE PARES DE PERSONES AMB DISCAPACITAT AUDITIVA</p>	<p>Varen atendre a 124 alumnes</p>

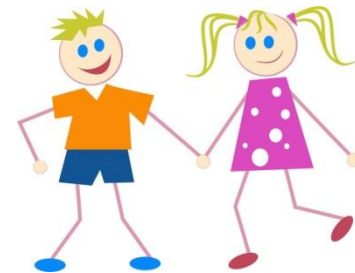
Perfil dels alumnes

Alumnes que presenten necessitats educatives especials associades a deficiència **sensorial auditiva, síndrome de Down o TEA** escolaritzats en segon cicle d'educació infantil i en l'ensenyament obligatori en centres d'educació infantil, primària i secundària sostinguts amb fons públics.



On intervenen

- Les unitats volants d'atenció a la integració (UVAI) estan formades per **professionals itinerants** que es desplacen allà on l'alumne es trobe escolaritzat.



Funcions de l'UVAI



1. **Valorar** l'alumne i elaborar una línia de treball
2. Proveir o aconsellar als centres de **recursos**, materials específics per a treballar dins de l'aula.
3. **Assessorar** els professionals que atenen directament o indirectament al nen.
4. Informar les **famílies**.
5. **Sensibilitzar** els companys.
6. Col·laborar en el disseny de les **adaptacions curriculars**.
7. Establir mesures de caràcter psicològic.

Avaluació



- **Seguiment mensual** de l'evolució de l'alumne i de les pautes que s'han establert.
- Els tècnics de la **UVAI**, juntament amb **l'orientador i l'equip docent** que treballi amb l'alumne, han d'enregistrar el seguiment de l'evolució de l'alumne i la valoració de les mesures adoptades d'acord amb les seves necessitats. S'han de dur a terme, com a mínim, **tres per curs escolar**, una per cada trimestre.

Avaluació final de curs



Quant a la reunió de fi de curs, ha de quedar reflectida en l'acta una valoració final del servei ofert per l'empresa adjudicatària que s'encarrega del servei de la UVAI, **la necessitat de continuïtat per al pròxim curs**, l'atenció als nens que han estat atesos durant el curs, el temps que fa que aquests alumnes reben el suport de la UVAI i **les propostes d'actuació futures**. Aquesta acta serà signada per l'orientador o orientadora del centre, els tècnics de la UVAI i totes les persones presents a la reunió (l'original ha de romandre al centre educatiu, una còpia a l'expedient de l'alumne i els tècnics de la UVAI remetran una altra còpia al Servei d'Atenció a la Diversitat).

Menorca, Eivissa i Formentera

- A començament de curs s'han de planificar les visites a les illes de Menorca, Eivissa i Formentera amb l'equip d'orientació educativa i psicopedagògica (EOEP), Orientador de centre i el departament d'orientació de l'institut d'educació secundària.
- La planificació es lliurarà al Servei d'Atenció a la Diversitat per al seu coneixement.
- A partir d'aquest curs hi ha intervenció directa de la UVAI TEA a la illa de Menorca Eivissa i Formentera.



Servei d'ajudes tècniques (SAT)

- La intervenció de personal especialista extern és necessària per dur a terme un servei especialitzat quan es necessitin ajudes tècniques per **compensar** les dificultats de mobilitat, autonomia, posicionament, comunicació i la deambulació.



Quan es parla d'ajudes tècniques es fa referència a:

- Sistemes augmentatius i alternatius de comunicació.
- Sistemes d'accés a l'ordinador.
- Sistemes de control de l'entorn.
- Ajuts per a la mobilitat, el posicionament, la deambulació i la higiene postural.

SOL·LICITUD D'INTERVENCIÓ CURS 17-18

TEA DSA DSV S. DOWN * SAT

DADES DE L'ALUMNE

Nom i llinatges:			
Centre educatiu:			
Data de naixement:	Localitat:		
Nivell escolar:	Telèfon família:		

DADES DE L'ORIENTADOR

Nom i llinatges:			
Seu:			
Telèfon:			
Dies d'atenció al centre educatiu:			
Correu electrònic			

Mesures de suport que rep el centre educatiu

<input type="checkbox"/> PT/núm sessions	<input type="checkbox"/> AL/núm sessions	<input type="checkbox"/> FISIO/núm	<input type="checkbox"/> ATE
En cas d' <u>UVAI</u> per TEA :	Descripció de l'alumne/a: (proves cognitives i de llenguatge, descripció del comportament, ...)		
	Adjuntar informe EADISOC		
En cas d' <u>UVAI</u> per DSA :	Pèrdua auditiva:		
	<input type="checkbox"/> Unilateral <input type="checkbox"/> Bilateral		
	Utilitza:		
	<input type="checkbox"/> Audiòfon <input type="checkbox"/> Implant		
En cas d' <u>UVAI</u> per DSV :	Adjuntar informe oftalmològic.		
En cas per SAT (Servei d'Ajuts Tècnics):	Descriure la Mobilitat de l'alumne:		
	Comunicació de l'alumne:		

Motiu de la demanda:

Actuacions prèvies aplicades:

S'ha informat la família d'aquesta demanda?

- Sí
 No

Signatura pare, mare o tutor legal

Data,

Signatura tutor	Signatura orientador	Signatura director

*El suport d'UVAI no eximeix l'atenció d'hores de suport a l'alumne.
*El centre es compromet a implementar les estratègies i pautes oferides per l'UVAI, així com a facilitar el seu accés a les diferents instal·lacions i activitats per poder fer les observacions pertinents.
*El SAD, valorarà la possibilitat, si es considera pertinent l'assessorament de l'EOEP EADISOC.