



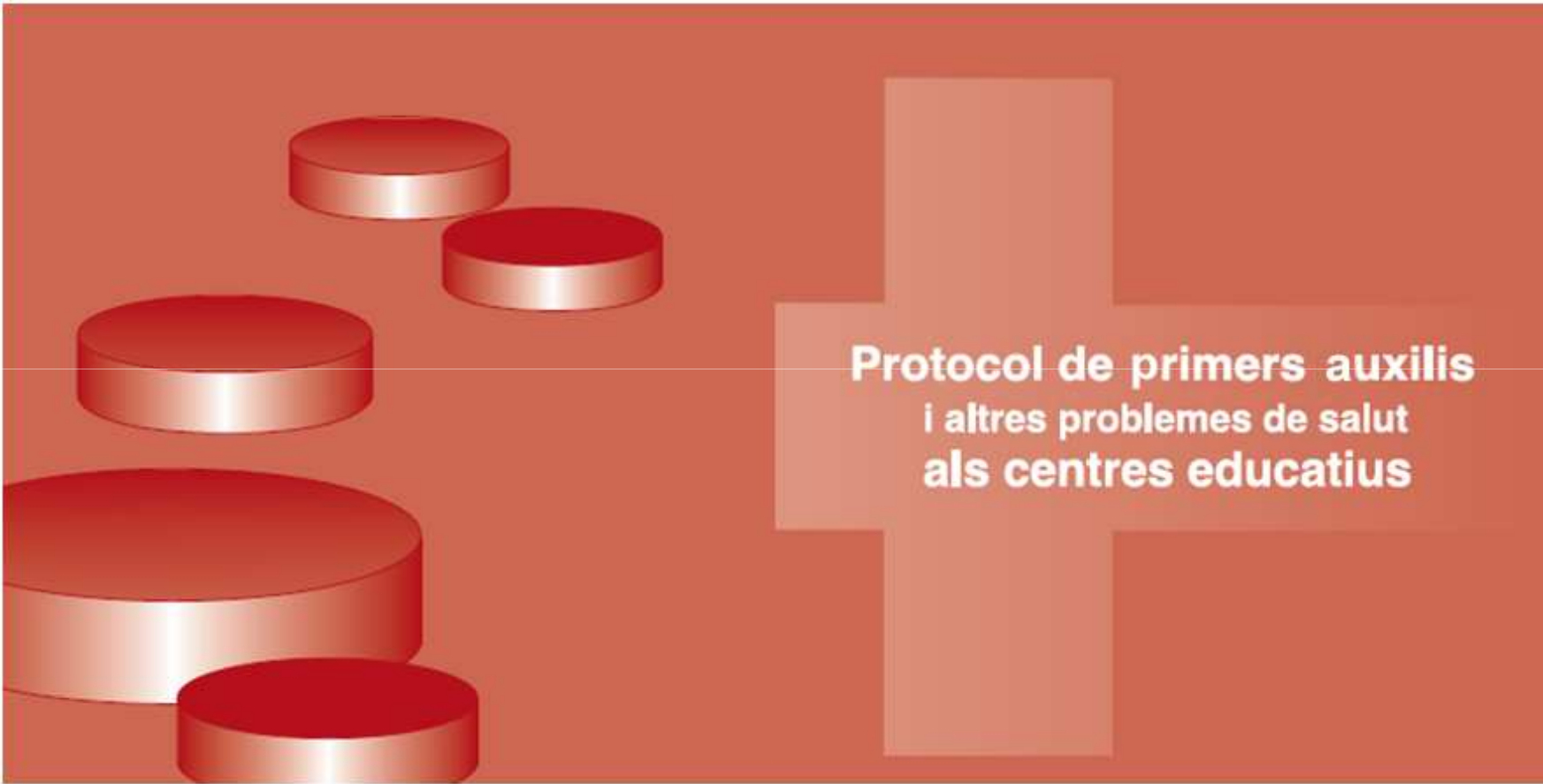
**Govern  
de les Illes Balears**

Conselleria  
d'Educació i Cultura



**Govern  
de les Illes Balears**

Conselleria  
de Salut i Consum



**Protocol de primers auxilis  
i altres problemes de salut  
als centres educatius**

#### **Autoria**

**Maria Antònia Font Oliver.** Gabinet Tècnic de la Gerència d'Atenció Primària de Mallorca. Servei de Salut de les Illes Balears. Conselleria de Salut i Consum

**Francisca Sánchez Sansó.** Docent. Àrea d'Atenció a la Diversitat. Direcció General d'Innovació i Formació del Professorat. Conselleria d'Educació i Cultura

**Clara Vidal Thomàs.** Gabinet Tècnic de la Gerència d'Atenció Primària de Mallorca. Servei de Salut de les Illes Balears. Conselleria de Salut i Consum

**Gabriel Ferrer Mas.** Centre de Salut Xaloc. Gerència d'Atenció Primària de Mallorca. Servei de Salut de les Illes Balears. Conselleria de Salut i Consum

#### **Revisió**

**Amalia Gómez Nadal.** Directora mèdica. Gerència d'Atenció Primària de Mallorca. Servei de Salut de les Illes Balears. Conselleria de Salut i Consum

**Joan Pou Bordoy.** Director assistencial. Servei de Salut de les Illes Balears. Conselleria de Salut i Consum

**Angélica Miguélez Chamorro.** Directora d'infermeria. Gerència d'Atenció Primària de Mallorca. Servei de Salut de les Illes Balears. Conselleria de Salut i Consum

**Margarida Ordinas Vaquer.** Coordinació Autònoma de la Sida. Direcció General de Salut Pública i Participació. Conselleria de Salut i Consum

**Joana Maria Pedrosa Clar.** Coordinadora del Centre Coordinador d'Atenció Primerenca i Desenvolupament Infantil. Servei de Salut de les Illes Balears. Conselleria de Salut i Consum

**Ramón Montes Miñambres.** Coordinador del SUAP Palma. Gerència d'Atenció Primària de Mallorca. Servei de Salut de les Illes Balears. Conselleria de Salut i Consum

**Eugenia Carandell Jäger.** Responsable del Gabinet Tècnic. Gerència d'Atenció Primària de Mallorca. Servei de Salut de les Illes Balears. Conselleria de Salut i Consum

**Ernesto Hernández Migenes.** Subdirector mèdic CCUM 061. Servei de Salut de les Illes Balears. Conselleria de Salut i Consum

**Helena Girauta Reus.** Gabinet Tècnic de la Gerència d'Atenció Primària de Mallorca. Servei de Salut de les Illes Balears. Conselleria de Salut i Consum

**Miquel Perelló Oliver.** Director general d'Innovació i Formació del Professorat. Conselleria d'Educació i Cultura

**Maria Porquer Seguí.** Docent. Àrea d'Atenció a la Diversitat. Direcció General d'Innovació i Formació del Professorat. Conselleria d'Educació i Cultura

**Joana Mora Cerdà.** Assessora tècnica docent. Àrea de Promoció Educativa. Direcció General d'Innovació i Formació del Professorat. Conselleria d'Educació i Cultura

**Margarida Perelló Vives.** Docent. Àrea d'Atenció a la Diversitat. Direcció General d'Innovació i Formació del Professorat. Conselleria d'Educació i Cultura

**Catalina Thomàs Planas.** Assessora. Direcció General d'Innovació i Formació del Professorat. Conselleria d'Educació i Cultura

**Marta Rovira Vila.** Farmacèutica d'atenció primària del sector Llevant (Mallorca). Infermera. Gerència d'Atenció Primària de Mallorca. Servei de Salut de les Illes Balears. Conselleria de Salut i Consum

**Maria Caimari Jaume** (apartat "Diabetis infantil"). Hospital Universitari Son Espases. Servei de Salut de les Illes Balears. Conselleria de Salut i Consum

**Toni Galán Prieto** (apartat "Diabetis infantil"). Centre de Salut es Raiguer. Gerència d'Atenció Primària de Mallorca. Servei de Salut de les Illes Balears. Conselleria de Salut i Consum

**Mercedes Escarrer Jaume** (apartat "Asma"). Centre de Salut de Sant Agustí. Gerència d'Atenció Primària de Mallorca. Servei de Salut de les Illes Balears. Conselleria de Salut i Consum

**Susana Ranea Arroyo** (apartat "Al·lèrgia"). Especialista en al·lèrgologia. Secretaria del Comitè d'Educació Sanitària de la SEICAP (Societat Espanyola d'Immunologia Clínica i Al·lèrgia Pediàtrica)

**Margarida Salvà Clar** (apartat "Al·lèrgia"). Centre de Salut Migjorn. Gerència d'Atenció Primària de Mallorca. Servei de Salut de les Illes Balears. Conselleria de Salut i Consum

**David López Márquez** (apartat "Picades d'animals marins"). Centre de Salut de Porto Cristo. Gerència d'Atenció Primària de Mallorca. Servei de Salut de les Illes Balears. Conselleria de Salut i Consum.



**Govern  
de les Illes Balears**

Conselleria  
d'Educació i Cultura



**Govern  
de les Illes Balears**

Conselleria  
de Salut i Consum

**Revisió lingüística**

**Bartomeu Riera Rodríguez.** Assessor lingüístic. Serveis Centrals. Servei de Salut de les Illes Balears. Conselleria de Salut i Consum

**Disseny gràfic**

**Toni Rigo Bellver**

**Impressió**

Centre d'Edició i Distribució. Servei d'Innovació Educativa

Dipòsit legal: PM-377-2011

ISBN: 978-84-693-9799-2

**Il·lustracions**

Assumpció Gallardo Bonet

Irene Galán Cladera i G/S7P Meadow Lane. La diabetis infantil a l'escola. Gerència Atenció Primària Mallorca.  
Servei de Salut Illes Balears. DL PM 5142007



Dibuixos:

Madrid Salud, Fundación MAPFRE. Cristina Minguillón



**Govern  
de les Illes Balears**

Conselleria  
d'Educació i Cultura



**Govern  
de les Illes Balears**

Conselleria  
de Salut i Consum

**Per resoldre dubtes, contactau amb:**

**Servei d'Atenció a la Diversitat**

**Direcció General d'Innovació i Formació del Professorat  
Conselleria d'Educació i Cultura**

**Telèfon: 971 177 501**

**Fax: 971 177 528**

**Adreça: passatge de Guillem de Torrella, 1 (els Geranis)  
07002 Palma**



**Govern  
de les Illes Balears**

Conselleria  
d'Educació i Cultura

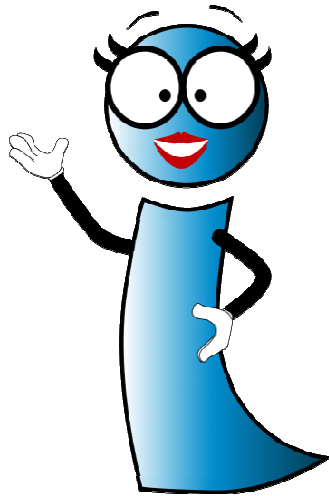


**Govern  
de les Illes Balears**

Conselleria  
de Salut i Consum

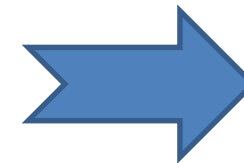
# Protocol general d'actuació

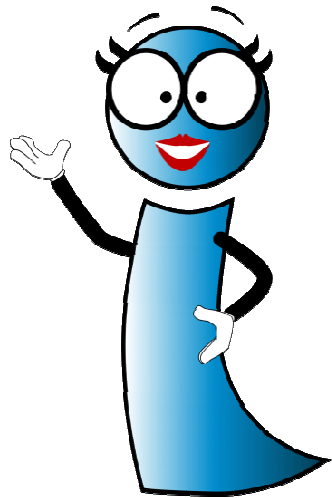
**Actuacions del centre educatiu  
quan l'alumnat presenta  
un problema de salut**



El centre educatiu ha de sol·licitar en el moment de l'ingrés al centre a totes les famílies **si l'alumne pateix algun tipus de malaltia que pugui desembocar en una incidència durant l'horari escolar**

Si la resposta és Sí





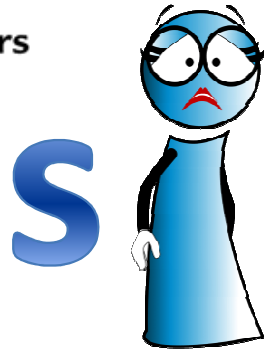
Disposar d'una **fitxa amb informació sobre la patologia crònica** de cada alumne que en pateixi



Sol·licitar a la família un **informe clínic** en el cas que la malaltia impliqui alguna actuació durant l'horari escolar



Sol·licitar una **autorització per traslladar l'alumne** en un cas d'accident lleu durant l'horari escolar



# necessita medicació

## **Annex 4:**

- Demanau que l'horari d'administració no coincideixi amb l'horari escolar sempre que sigui possible
- El personal del centre no ha d'administrar cap medicament sense una autorització prèvia
- Si un alumne presenta símptomes d'una malaltia, socórrer-lo és un deure del personal del centre



 **Autorització de la  
persona  
responsable legal  
per a  
l'administració  
de medicaments**





- Quan un alumne no pugui assistir a classe, la família és responsable de presentar un justificant
- Quan un alumne presenti símptomes d'una patologia, l'actuació del personal del centre ha de ser informar la persona responsable i actuar de manera coordinada amb ella

**En cas d'urgència, vegeu el protocol de primers auxilis**