



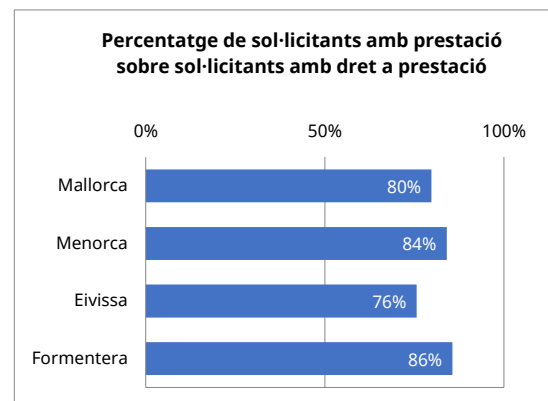
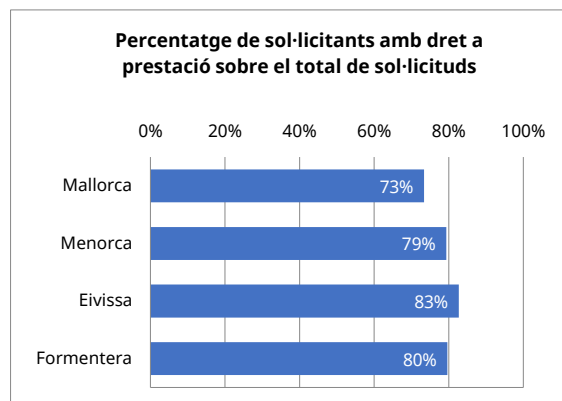
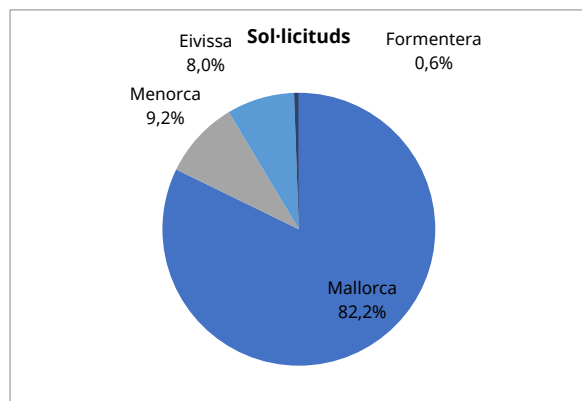
T1_01 SITUACIÓ DEPENDÈNCIA.

INFORMACIÓ HISTÒRICA ACUMULADA

Nivell d'agregació: Illa

Data: març 2019

Illas	Sol·licituds	Sol·licitants amb dictàmens	Sol·licitants amb dret a prestació	Sol·licitants amb PIA acordat	Sol·licitants amb prestació
Mallorca	57.400	51.113	42.124	38.340	33.601
Menorca	6.425	5.900	5.098	4.516	4.284
Eivissa	5.599	5.162	4.631	4.029	3.502
Formentera	393	366	313	297	268
Illes Balears	69.817	62.541	52.166	47.182	41.655



Elaboració: Direcció General d'Atenció a la Dependència a partir de les dades del Sistema de Gestió de la Dependència (DISDEP).

NOTA: Degut a problemes d'interoperabilitat amb el programa nSISAAD d'IMSERSO, poden existir diferències amb les dades que ofereix aquest organisme.

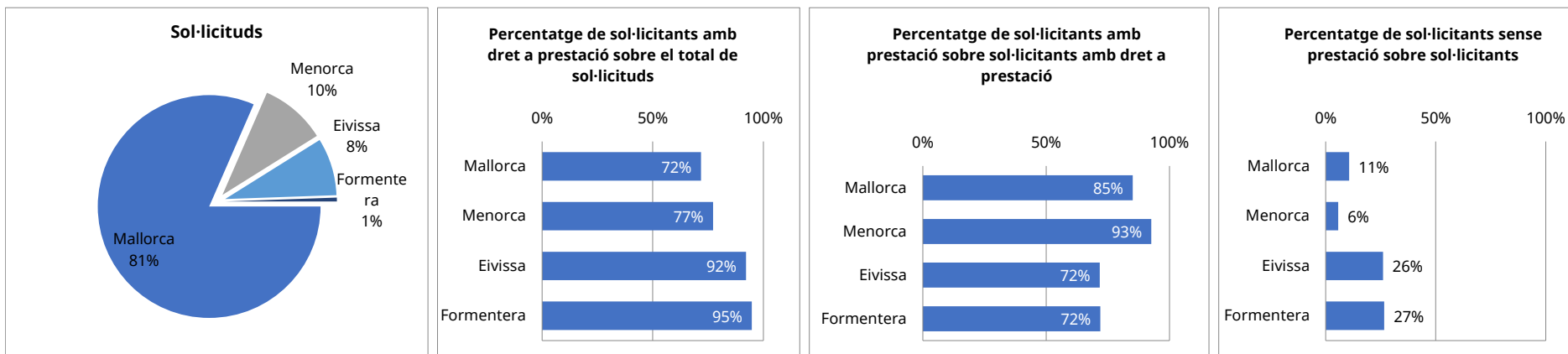
T1_02 SITUACIÓ DEPENDÈNCIA.

INFORMACIÓ ACTUAL

Nivell d'agregació: Illa

Data: març 2019

Illa	Sol·licituds	Sol·licitants amb dictàmens	Sol·licitants amb dret a prestació	Sol·licitants amb prestació	Sol·licitants amb dret sense prestació
Mallorca	25.361	23.247	18.205	15.497	2.708
Menorca	2.977	2.647	2.299	2.129	170
Eivissa	2.591	2.388	2.388	1.713	675
Formentera	173	164	164	118	46
illes Balears	31.102	28.446	23.056	19.457	3.599



Elaboració: Direcció General d'Atenció a la Dependència a partir de les dades del Sistema de Gestió de la Dependència (DISDEP).

NOTA: Degut a problemes d'interoperabilitat amb el programa nSISAAD d'IMSERSO, poden existir diferències amb les dades que ofereix aquest organisme.

T1_03 SITUACIÓ DEPENDÈNCIA.

INFORMACIÓ ACTUAL

Nivell d'agregació: Illa i municipi

Data: març 2019

Municipi	Sol·licituds	Sol·licitants amb dictàmen	Sol·licitants amb dret a prestació	Sol·licitants amb prestació	En tràmit
Mallorca	25.361	23.247	18.205	15.497	4.822
Alaró	184	169	134	113	36
Alcúdia	352	311	254	227	68
Algaida	193	174	138	129	28
Andratx	218	199	149	121	47
Ariany	47	40	34	33	8
Artà	205	189	151	129	38
Banyalbufar	10	9	7	4	4
Binissalem	316	289	233	208	52
Búger	45	39	29	23	12
Bunyola	198	173	137	114	48
Calvià	652	602	485	407	128
Campanet	105	99	88	77	17
Campos	308	284	218	173	69
Capdepera	310	282	233	223	38
Consell	126	106	85	82	23
Costitx	49	42	35	33	9
Deià	9	6	4	2	5
Escorç	0	0	0	0	0
Esporles	124	112	87	66	33
Estellencs	8	6	3	2	3
Felanitx	626	562	454	366	152
Fornalutx	17	16	14	13	2
Inca	1149	1.073	905	778	203
Lloret de Vistalegre	54	46	32	32	8
Lloseta	237	219	177	158	37
Llubí	99	91	68	62	14
Llucmajor	828	747	541	422	200
Manacor	1223	1.145	961	789	250
Mancor de la vall	43	38	30	30	5
Maria de la salut	107	85	68	67	23
Marratxí	844	747	657	585	169
Montuïri	199	176	168	157	34
Muro	224	205	173	126	66
Palma de Mallorca	12053	11.127	8.215	6.946	2.195
Petra	110	103	88	71	24
Pobla, sa	502	476	380	320	86
Pollença	523	466	402	337	122
Porrires	204	184	155	148	27
Puigpunyent	41	37	28	21	11
Salines, ses	142	132	96	81	25
Sant Joan	199	185	168	162	20
Sant Llorenç des cardassar	179	157	127	107	42
Santa eugènia	65	63	51	40	13
Santa margalida	351	323	290	236	82
Santa maria del camí	252	232	197	154	63
Santanyí	340	299	248	217	72
Selva	126	114	96	91	17
Sencelles	147	131	116	116	16
Sineu	167	159	131	121	18
Sóller	504	461	400	356	87
Son servera	148	129	116	91	44
Valldemossa	53	49	38	29	13
Vilafranca de Bonany	146	139	111	102	16
Menorca	2.977	2.647	2.299	2.129	500
Alaior	286	252	220	213	41
Castell, es	217	190	167	155	39
Ciutadella de Menorca	983	903	815	757	138
Ferrières	155	142	125	117	21
Maó	998	864	717	636	215
Mercadal, es	125	108	97	104	10
Miçjorn gran, es	49	45	41	36	9
Sant Lluís	164	143	117	111	27
Eivissa	2.591	2.388	2.388	1.713	878
Eivissa	1072	999	838	673	238
Sant Antoni de Portmany	464	429	384	348	71
Sant Joan de Labritja	109	101	89	70	27
Sant Josep de sa talaia	368	326	285	243	84
Santa Eulària del riu	578	533	466	379	132
Formentera	173	164	164	118	55
Formentera	173	164	164	118	55
Illes Balears	31.102	28.446	22.712	19.457	5.911

Elaboració: Direcció General d'Atenció a la Dependència a partir de les dades del Sistema de Gestió de la Dependència (DISDEP).

NOTA: Degut a problemes d'interoperabilitat amb el programa nSISAAD d'IMSERSO, poden existir diferències amb les dades que ofereix aquest organisme.



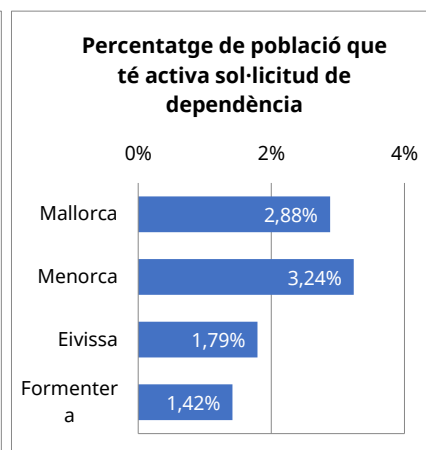
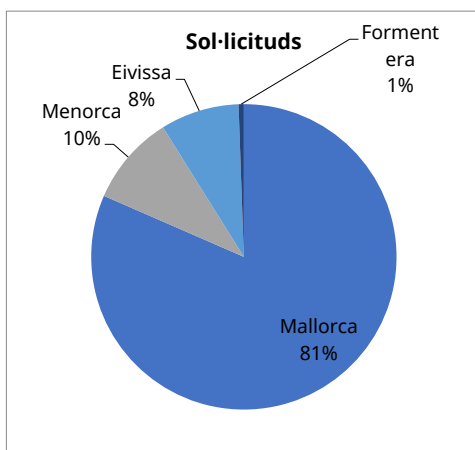
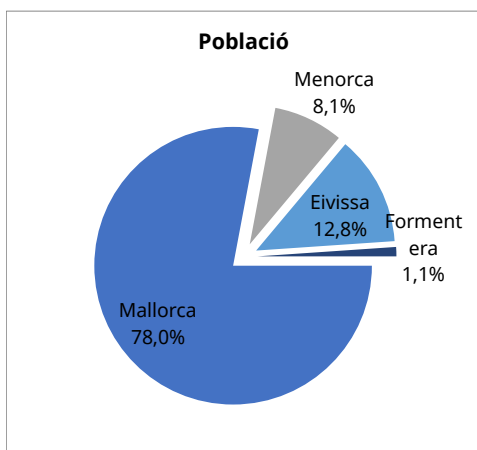
T1_04 SITUACIÓ DEPENDÈNCIA PER ILLES. Relació entre població i sol·licituds

INFORMACIÓ ACTUAL

Nivell d'agregació: Illa

Data: març 2019

Illla	Població*	Sol·licituds	%
Mallorca	880.113	25.361	2,88%
Menorca	91.920	2.977	3,24%
Eivissa	144.659	2.591	1,79%
Formentera	12.216	173	1,42%
Illes Balears	1.128.908	31.102	2,76%



Elaboració: Direcció General d'Atenció a la Dependència a partir de les dades del Sistema de Gestió de la Dependència (DISDEP).

NOTA: Degut a problemes d'interoperabilitat amb el programa nSISAAD d'IMSERSO, poden existir diferències amb les dades que ofereix aquest organisme.

* Font: Institut Nacional d'Estadística (INE). Padró oficial 2018.

T1_05 SITUACIÓ DEPENDÈNCIA PER ILLA I MUNICIPI

INFORMACIÓ ACTUAL

Nivell d'agregació: Illa i municipi

Data: març 2019

Municipi	Població*	Sol·licituds	%**
Mallorca	880.113	25.361	2,88%
Alaró	5.494	184	3,35%
Alcúdia	19.793	352	1,78%
Algaida	5.529	193	3,49%
Andratx	11.004	218	1,98%
Ariany	860	47	5,47%
Artà	7.671	205	2,67%
Banyalbufar	503	10	1,99%
Binissalem	8.316	316	3,80%
Búger	1.054	45	4,27%
Bunyola	6.714	198	2,95%
Calvià	49.333	652	1,32%
Campanet	2.612	105	4,02%
Campos	10.610	308	2,90%
Capdepera	11.600	310	2,67%
Consell	4.008	126	3,14%
Costitx	1.271	49	3,86%
Deià	620	9	1,45%
Escorca	211	0	0,00%
Esporles	5.020	124	2,47%
Estellencs	318	8	2,52%
Felanitx	17.497	626	3,58%
Fornalutx	678	17	2,51%
Inca	32.137	1.149	3,58%
Lloret de Vistalegre	1.289	54	4,19%
Lloseta	5.858	237	4,05%
Llubí	2.243	99	4,41%
Llucmajor	36.358	828	2,28%
Manacor	42.631	1.223	2,87%
Mancor de la vall	1.455	43	2,96%
Maria de la salut	2.143	107	4,99%
Marratxí	36.725	844	2,30%
Montuïri	2.867	199	6,94%
Muro	6.931	224	3,23%
Palma de Mallorca	409.661	12.053	2,94%
Petra	2.825	110	3,89%
Pobla, sa	13.026	502	3,85%
Pollença	16.189	523	3,23%
Porrires	5.339	204	3,82%
Puigpunyent	1.967	41	2,08%
Salines, ses	4.877	142	2,91%
Sant Joan	2.083	199	9,55%
Sant Llorenç des cardassar	8.405	179	2,13%
Santa eugènia	1.671	65	3,89%
Santa margalida	11.958	351	2,94%
Santa maria del camí	7.167	252	3,52%
Santanyí	12.112	340	2,81%
Selva	3.981	126	3,17%
Sencelles	3.195	147	4,60%
Sineu	3.764	167	4,44%
Sóller	14.041	504	3,59%
Son servera	11.378	148	1,30%
Valldemossa	1.945	53	2,72%
Vilafranca de Bonany	3.176	146	4,60%
Menorca	91.920	2.977	3,24%
Alaior	9.012	286	3,17%
Castell, es	7.348	217	2,95%
Ciutadella de Menorca	29.223	983	3,36%
Ferrieres	4.695	155	3,30%
Maó	28.592	998	3,49%
Mercadal, es	4.788	125	2,61%
Miqjorn gran, es	1.370	49	3,58%
Sant lluis	6.892	164	2,38%
Eivissa	144.659	2.591	1,79%
Eivissa	49.727	1.072	2,16%
Sant Antoni de Portmany	25.779	464	1,80%
Sant Joan de Labritja	6.200	109	1,76%
Sant Josep de sa talaia	26.496	368	1,39%
Santa Eulària del riu	36.457	578	1,59%
Formentera	12.216	173	1,42%
Formentera	12.216	173	1,42%
Illes Balears	1.128.908	31.102	2,76%

Elaboració: Direcció General d'Atenció a la Dependència a partir de les dades del Sistema de Gestió de la Dependència (DISDEP).

NOTA: Degut a problemes d'interoperabilitat amb el programa nSISAAD d'IMERSO, poden existir diferències amb les dades que ofereix aquest organisme.

* Font: Institut Nacional d'Estadística (INE). Padró oficial 2018.



T1_06 SITUACIÓ DEPENDÈNCIA. Perfil del sol·licitant

INFORMACIÓ ACTUAL

Nivell d'agregació: Illa

Data: març 2019

	de 0 a 2 anys	de 03 a 18 anys	de 19 a 30 anys	de 31 a 45 anys	de 46 a 54 anys	de 55 a 64 anys	de 65 a 79 anys	80 i més anys	Total
Mallorca	213	1.241	883	1.225	1.166	1.817	5.759	13.057	25.361
Dona	94	444	344	536	545	911	3.345	9.359	15.578
Home	119	797	539	689	621	906	2.414	3.698	9.783
Menorca	14	126	74	146	141	231	689	1.556	2.977
Dona	3	55	32	62	60	129	454	1.100	1.895
Home	11	71	42	84	81	102	235	456	1.082
Eivissa	16	143	77	122	107	180	609	1.337	2.591
Dona	7	48	33	47	50	86	333	908	1.512
Home	9	95	44	75	57	94	276	429	1.079
Formentera	2	13	4	6	8	15	36	89	173
Dona	1	4	1	1	2	6	18	61	94
Home	1	9	3	5	6	9	18	28	79
ILLES BALEARS	245	1.523	1.038	1.499	1.422	2.243	7.093	16.039	31.102
Dona	105	551	410	646	657	1.132	4.150	11.428	19.079
Home	140	972	628	853	765	1.111	2.943	4.611	12.023

Elaboració: Direcció General d'Atenció a la Dependència a partir de les dades del Sistema de Gestió de la Dependència (DISDEP).

NOTA: Degut a problemes d'interoperabilitat amb el programa nSISAAD d'IMSERSO, poden existir diferències amb les dades que ofereix aquest organisme.



T1_07 SITUACIÓ DEPENDÈNCIA PER ILLES. Dictàmens

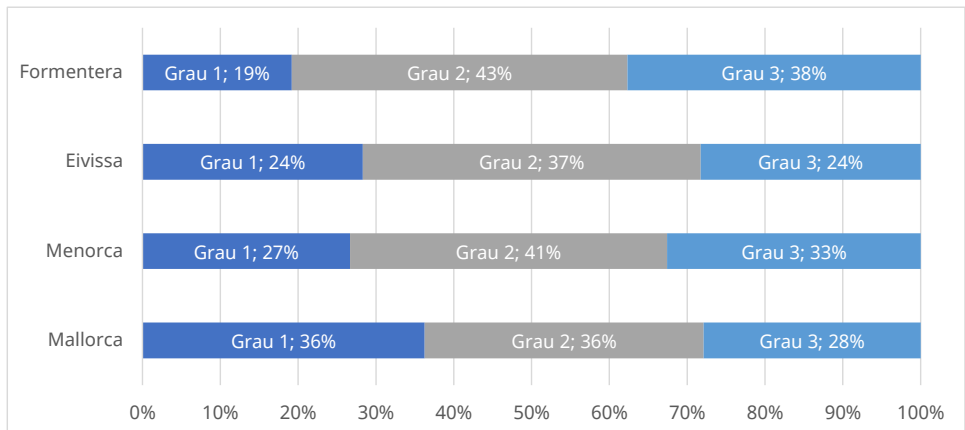
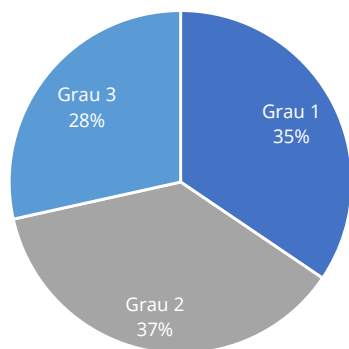
INFORMACIÓ ACTUAL

Nivell d'agregació: Illa

Data: març 2019

Illa	SENSE GRAU	GRAU I		GRAU II		GRAU III		TOTAL SOL-LICITANTS AMB DRET A PRESTACIÓ			
		N1	N2	N1	N2	N1	N2	(GIII + GII + GI)			
Mallorca	5.042	5.620	498	486	5.099	879	544	3.958	730	391	18.205
Menorca	348	541	30	42	733	119	85	612	94	43	2.299
Eivissa	326	506	42	36	667	126	102	447	102	34	2.388
Formentera	18	24	0	4	57	3	3	49	5	1	146
Illes Balears	5.734	6.691	570	568	6.556	1.127	734	5.066	931	469	22.712

Graus Dependència Sol·licitants amb Dret



Elaboració: Direcció General d'Atenció a la Dependència a partir de les dades del Sistema de Gestió de la Dependència (DISDEP).

NOTA: Degut a problemes d'interoperabilitat amb el programa nSISAAD d'IMSERSO, poden existir diferències amb les dades que ofereix aquest organisme.

T1_08 SITUACIÓ DEPENDÈNCIA. Dictàmens

INFORMACIÓ ACTUAL

Nivell d'agregació: Illa i municipi

Data: març 2019

Municipi	SENSE GRAU	GRAU I		GRAU II		GRAU III		TOTAL SOL·LICITANTS AMB DRET A PRESTACIÓ (GIII + GII + GI)			
		N1	N2	N1	N2	N1	N2				
Mallorca	5.042	5.620	498	486	5.099	879	544	3.958	730	391	18.205
Alaró	35	45	2	7	45	4	4	21	5	1	134
Alcúdia	57	72	6	3	71	13	10	56	14	9	254
Algaida	36	60	4	2	36	4	1	27	4		138
Andratx	50	46	4	2	45	8		36	5	3	149
Ariany	6	9		2	17	1		4	1		34
Artà	38	54	6	7	44	6	3	29	1	1	151
Banyalbufar	2	2			4				1		7
Binissalem	56	85	11	4	60	9	10	37	12	5	233
Búger	10	10	1	1	6	3	4	2	2		29
Bunyola	36	47	2	3	50	5		23	6	1	137
Calvià	117	106	17	14	119	31	16	143	25	14	485
Campanet	11	22	3	3	34	5	4	12	5		88
Campos	66	84	7	8	56	10	10	40	2	1	218
Capdepera	49	44	5	4	59	13	4	92	10	2	233
Consell	21	28	2	2	29		8	13	2	1	85
Costitx	7	8		1	16	3	1	4	1	1	35
Deià	2	3			1						4
Escorca	0	0	0	0	0	0	0	0	0	0	0
Esporles	25	32	4	3	26	3	2	13	3	1	87
Estellencs	3	2						1			3
Felanitx	108	144	14	6	134	27	13	86	18	12	454
Fornalutx	2	5			7				2		14
Inca	168	254	21	21	250	43	42	198	58	18	905
Lloret de Vistalegre	14	13		2	7	5	1	3	1		32
Lloseta	42	60	6	3	58	9	7	25	8	1	177
Llubí	23	21	1	2	20	2	3	15	3	1	68
Llucmajor	206	189	18	13	135	30	19	107	16	14	541
Manacor	184	291	23	33	261	49	34	216	35	19	961
Mancor de la vall	8	9		2	11		1	7			30
Maria de la salut	17	23		1	23		2	17	2		68
Marratxí	90	181	11	19	184	45	23	135	39	20	657
Montuïri	8	28	1	1	43	10	3	74	6	2	168
Muro	32	46	2	2	50	7	3	54	5	4	173
Palma de Mallorca	2912	2689	267	235	2267	374	233	1644	297	209	8.215
Petra	15	35		3	35	1		10	4		88
Pobla, sa	96	96	14	19	114	27	11	68	24	7	380
Pollença	64	114	4	6	106	14	11	127	18	2	402
Porrires	29	42	3	3	48	4	2	45	6	2	155
Puigpunyent	9	11		1	9	1		6			28
Salines, ses	36	38	2	1	17	4	3	25	3	3	96
Sant Joan	17	36		2	46	12	5	61	5	1	168
Sant Llorenç des cardassar	30	41	6	6	36	7	2	21	6	2	127
Santa eugènia	12	15		1	23	5	1	2	2	2	51
Santa margalida	33	74	3	6	88	14	10	74	13	8	290
Santa maria del camí	35	66	3	3	60	13	4	37	8	3	197
Santanyí	51	56	7	3	66	13	9	78	8	8	248
Selva	18	34	1	3	25	7	4	13	7	2	96
Sencelles	15	32	2	2	27	8	6	22	13	4	116
Sineu	28	35			49	3		37	7		131
Sóller	61	91	7	11	104	13	8	150	12	4	400
Son servera	13	38	1	6	37	3	5	19	5	2	116
Valldemossa	11	22	1	1	12	1		1			38
Vilafranca de Bonany	28	32	6	3	29	10	2	28		1	111
Menorca	348	541	30	42	733	119	85	612	94	43	2.299
Alaior	32	43	2	1	82	11	4	62	7	8	220
Castell, es	23	51	1	5	54	12	5	32	5	2	167
Ciutadella de Menorca	88	190	7	10	255	29	25	257	33	9	815
Ferrieres	17	28	1	3	46	8	5	27	7		125
Maó	147	175	18	17	215	46	29	167	32	18	717
Mercadal, es	11	15		2	35	5	5	30	3	2	97
Migjorn gran, es	4	12		1	13	2	7	5	1		41
Sant lluís	26	27	1	3	33	6	5	32	6	4	117
Eivissa	326	506	42	36	667	126	102	447	102	34	2.388
Eivissa	161	209	19	15	268	49	51	173	40	14	838
Sant Antoni de Portmany	45	97	5	5	126	25	16	86	17	7	384
Sant Joan de Labritja	12	17	4	2	27	6	2	26	5		89
Sant Josep de sa talaia	41	71	8	9	82	20	16	57	15	7	285
Santa Eulària del riu	67	112	6	5	164	26	17	105	25	6	466
Formentera	18	24	0	4	57	3	3	49	5	1	164
Formentera	18	24		4	57	3	3	49	5	1	164
Illes Balears	5.734	6.691	570	568	6.556	1.127	734	5.066	931	469	22.712

Elaboració: Direcció General d'Atenció a la Dependència a partir de les dades del Sistema de Gestió de la Dependència (DISDEP).

NOTA: Degut a problemes d'interoperabilitat amb el programa nSISAAD d'IMSERSO, poden existir diferències amb les dades que ofereix aquest organisme.

T1_09 SITUACIÓ DEPENDÈNCIA. Dictàmens

INFORMACIÓ ACTUAL

Nivell d'agregació: Illa i municipi

Data: març 2019

Municipi	Població*	Sol·licitants amb dret a prestació	% persones sol·licitants amb dret sobre població**
Mallorca	880.113	18.205	2,07%
Alaró	5.494	134	2,44%
Alcúdia	19.793	254	1,28%
Algaida	5.529	138	2,50%
Andratx	11.004	149	1,35%
Ariany	860	34	3,95%
Artà	7.671	151	1,97%
Banyalbufar	503	7	1,39%
Binissalem	8.316	233	2,80%
Búger	1.054	29	2,75%
Bunyola	6.714	137	2,04%
Calvià	49.333	485	0,98%
Campanet	2.612	88	3,37%
Campos	10.610	218	2,05%
Capdepera	11.600	233	2,01%
Consell	4.008	85	2,12%
Costitx	1.271	35	2,75%
Deià	620	4	0,65%
Escorca	211	0	0,00%
Esporles	5.020	87	1,73%
Estellencs	318	3	0,94%
Felanitx	17.497	454	2,59%
Fornalutx	678	14	2,06%
Inca	32.137	905	2,82%
Lloret de Vistalegre	1.289	32	2,48%
Lloseta	5.858	177	3,02%
Liubí	2.243	68	3,03%
Llucmajor	36.358	541	1,49%
Manacor	42.631	961	2,25%
Manacor de la vall	1.455	30	2,06%
Maria de la salut	2.143	68	3,17%
Marratxí	36.725	657	1,79%
Montuiri	2.867	168	5,86%
Muro	6.931	173	2,50%
Palma de Mallorca	409.661	8.215	2,01%
Petra	2.825	88	3,12%
Pobla, sa	13.026	380	2,92%
Pollença	16.189	402	2,48%
Porreres	5.339	155	2,90%
Puigpunyent	1.967	28	1,42%
Salines, ses	4.877	96	1,97%
Sant Joan	2.083	168	8,07%
Sant Llorenç des cardassar	8.405	127	1,51%
Santa eugènia	1.671	51	3,05%
Santa margalida	11.958	290	2,43%
Santa maria del camí	7.167	197	2,75%
Santanyí	12.112	248	2,05%
Selva	3.981	96	2,41%
Sencelles	3.195	116	3,63%
Sineu	3.764	131	3,48%
Sóller	14.041	400	2,85%
Son servera	11.378	116	1,02%
Valldemossa	1.945	38	1,95%
Vilafranca de Bonany	3.176	111	3,49%
Menorca	91.920	2.299	2,50%
Alaior	9.012	220	2,44%
Castell, es	7.348	167	2,27%
Ciutadella de Menorca	29.223	815	2,79%
Ferrerías	4.695	125	2,66%
Maó	28.592	717	2,51%
Mercadal, es	4.788	97	2,03%
Migjorn gran, es	1.370	41	2,99%
Sant Lluís	6.892	117	1,70%
Eivissa	144.659	2.388	1,65%
Eivissa	49.727	838	1,69%
Sant Antoni de Portmany	25.779	384	1,49%
Sant Joan de Labritja	6.200	89	1,44%
Sant Josep de sa talaia	26.496	285	1,08%
Santa Eulària del riu	36.457	466	1,28%
Formentera	12.216	164	1,34%
Formentera	12.216	164	1,34%
Illes Balears	1.128.908	22.712	2,03%

Elaboració: Direcció General d'Atenció a la Dependència a partir de les dades del Sistema de Gestió de la Dependència (DISDEP).

NOTA: Degut a problemes d'interoperabilitat amb el programa nSISAAD d'IMSERSO, poden existir diferències amb les dades que ofereix aquest organisme.

* Font: Institut Nacional d'Estadística (INE). Padró oficial 2018.

T1_10 SITUACIÓ DEPENDÈNCIA. Prestacions

INFORMACIÓ ACTUAL

Nivell d'agregació: Illa i municipi

Data: març 2019

Municipi	Servei d'atenció residencial	Centres de dia i nit	Prestacions econòmiques vinculades al servei	Prestació econòmica per a cures a l'entorn familiar	Ajuda a domicili	Servei de Promoció d'Autonomia	Assistència	Total prestacions
Mallorca	2.153	1.380	673	10.528	758	2.021	4.322	21.835
Alaró	5	13		93	4		44	115
Alcúdia	33	9	9	179			59	230
Algaida	2	17	1	85	23	44	49	172
Andratx		10	6	106			37	122
Ariany		5	1	24	6	8	12	44
Artà	15	21	1	91	6		47	134
Banyalbufar				2	2		1	4
Binissalem	5	5	11	181	9		93	211
Búger		1		22				23
Bunyola		9	1	104		1	40	115
Calvià	105	35	23	252	6	1	73	422
Campanet	1	3		73			18	77
Campos	12	14		140	9		44	175
Capdepera	92	29	10	84	10	2	45	227
Consell	5	7		69	3	1	22	85
Costitx	1	6		19	11	7	6	44
Deià				1			1	1
Escorca	0	0	0	0	0	0	0	0
Esporles	2	11		51	1	1	22	66
Estellencs				2				2
Felanitx	66	20	1	255	16	4	103	362
Fornalutx				13				13
Inca	120	39	18	602	14	5	233	798
Lloret de Vistalegre	1	2		26	3	14	7	46
Lloseta	3	19	5	126	8		60	161
Liubí	2	5		40	11	16	22	74
Llucmajor	25	53	2	347		2	70	429
Manacor	147	82	40	527	8		206	804
Mancor de la vall		7	1	22			8	30
Maria de la salut	4	6	1	44	13	16	28	84
Marratxí	108	66	32	387	10	1	129	604
Montuïri	74	4	14	45	16	22	31	175
Muro	20	10	1	98			34	129
Palma de Mallorca	832	663	319	4572	463	1.684	2.142	8533
Petra	1	5	2	47	12	23	24	90
Pobla, sa	21	23	1	273	5		53	323
Pollença	83	11	31	220	1	1	53	347
Porrires	4	3	34	98	3	37	36	179
Puigpunyent		1		18	2		7	21
Salines, ses	3	12		60	8		27	83
Sant Joan	75	14	18	44	10	29	26	190
Sant Llorenç des cardassar	3	15	1	85	4		28	108
Santa eugènia	6	2		29	1	7	13	45
Santa margalida	54	19	21	136	2	1	58	233
Santa maria del camí	17	8		127	1	1	36	154
Santanyi	67	14	14	122	1	3	23	221
Selva	3	4		84			48	91
Sencelles	19	8	15	57	18	28	35	145
Sineu	1	10	22	69	17	28	44	147
Sóller	113	33	13	200	9	7	55	375
Son servera	2	12	3	73	4		31	94
Valldemossa		2		27			4	29
Vilafranca de Bonany	1	13	1	77	8	27	35	127
Menorca	277	193	33	1.643	47	0	209	2.193
Alaior	28	20	3	161	5		26	217
Castell, es	4	13	1	141	2		15	161
Ciutadella de Menorca	123	59	16	567	18		83	783
Ferrieres	24	16		77	8		17	125
Maó	67	64	1	511	13		50	656
Mercadal, es	16	9	5	74			5	104
Migjorn gran, es	1	3		31	1		7	36
Sant lluís	14	9	7	81			6	111
Eivissa	304	84	25	1.181	46	411	275	2.051
Eivissa	113	27	15	463	20	183	110	821
Sant Antoni de Portmany	87	17		230	11	62	32	407
Sant Joan de Labritja	5	5	2	55	2	20	13	89
Sant Josep de sa talaia	36	9		178	8	59	44	290
Santa Eulària del riu	63	26	8	255	5	87	76	444
Formentera	2	24	0	84	5	15	2	132
Formentera	2	24		84	5	15	2	132
Illes Balears	2.736	1.681	731	13.436	856	2.447	4.808	26.695

Elaboració: Direcció General d'Atenció a la Dependència a partir de les dades del Sistema de Gestió de la Dependència (DISDEP).

NOTA: Degut a problemes d'interoperabilitat amb el programa nSISAAD d'IMSERSO, poden existir diferències amb les dades que ofereix aquest organisme.

T1_11 SITUACIÓ DEPENDÈNCIA. Beneficiaris

INFORMACIÓ ACTUAL

Nivell d'agregació: Illa i municipi

Data: març 2019

Municipi	Població	Beneficiaris	Percentatge beneficiaris sobre població**
Mallorca	880.113	15.497	1,76%
Alaró	5.494	113	2,06%
Alcúdia	19.793	227	1,15%
Algaida	5.529	129	2,33%
Andratx	11.004	121	1,10%
Ariany	860	33	3,84%
Artà	7.671	129	1,68%
Banyalbufar	503	4	0,80%
Binissalem	8.316	208	2,50%
Búger	1.054	23	2,18%
Bunyola	6.714	114	1,70%
Calvià	49.333	407	0,83%
Campanet	2.612	77	2,95%
Campos	10.610	173	1,63%
Capdepera	11.600	223	1,92%
Consell	4.008	82	2,05%
Costitx	1.271	33	2,60%
Deià	620	2	0,32%
Escorca	211	0	0,00%
Esporles	5.020	66	1,31%
Estellencs	318	2	0,63%
Felanitx	17.497	366	2,09%
Fornalutx	678	13	1,92%
Inca	32.137	778	2,42%
Lloret de Vistalegre	1.289	32	2,48%
Lloseta	5.858	158	2,70%
Llubí	2.243	62	2,76%
Llucmajor	36.358	422	1,16%
Manacor	42.631	789	1,85%
Mancor de la vall	1.455	30	2,06%
Maria de la salut	2.143	67	3,13%
Marratxí	36.725	585	1,59%
Montuiri	2.867	157	5,48%
Muro	6.931	126	1,82%
Palma de Mallorca	409.661	6.946	1,70%
Petra	2.825	71	2,51%
Pobla, sa	13.026	320	2,46%
Pollença	16.189	337	2,08%
Porreres	5.339	148	2,77%
Puigpunyent	1.967	21	1,07%
Salines, ses	4.877	81	1,66%
Sant Joan	2.083	162	7,78%
Sant Llorenç des cardassar	8.405	107	1,27%
Santa eugènia	1.671	40	2,39%
Santa margalida	11.958	236	1,97%
Santa maria del camí	7.167	154	2,15%
Santanyí	12.112	217	1,79%
Selva	3.981	91	2,29%
Sencelles	3.195	116	3,63%
Sineu	3.764	121	3,21%
Sóller	14.041	356	2,54%
Son servera	11.378	91	0,80%
Valldemossa	1.945	29	1,49%
Vilafranca de Bonany	3.176	102	3,21%
Menorca	91.920	2.129	2,32%
Alaior	9.012	213	2,36%
Castell, es	7.348	155	2,11%
Ciutadella de Menorca	29.223	757	2,59%
Ferreríes	4.695	117	2,49%
Maó	28.592	636	2,22%
Mercadal, es	4.788	104	2,17%
Miqjorn gran, es	1.370	36	2,63%
Sant lluis	6.892	111	1,61%
Eivissa	144.659	1.713	1,18%
Eivissa	49.727	673	1,35%
Sant Antoni de Portmany	25.779	348	1,35%
Sant Joan de Labritja	6.200	70	1,13%
Sant Josep de sa talaia	26.496	243	0,92%
Santa Eulària del riu	36.457	379	1,04%
Formentera	12.216	118	0,97%
Formentera	12.216	118	0,97%
Illes Balears	1.128.908	19.457	1,72%

Elaboració: Direcció General d'Atenció a la Dependència a partir de les dades del Sistema de Gestió de la Dependència (DISDEP).

NOTA: Degut a problemes d'interoperabilitat amb el programa nSISAAD d'IMSERSO, poden existir diferències amb les dades que ofereix aquest organisme.

* Font: Institut Nacional d'Estadística (INE). Padró oficial 2018.