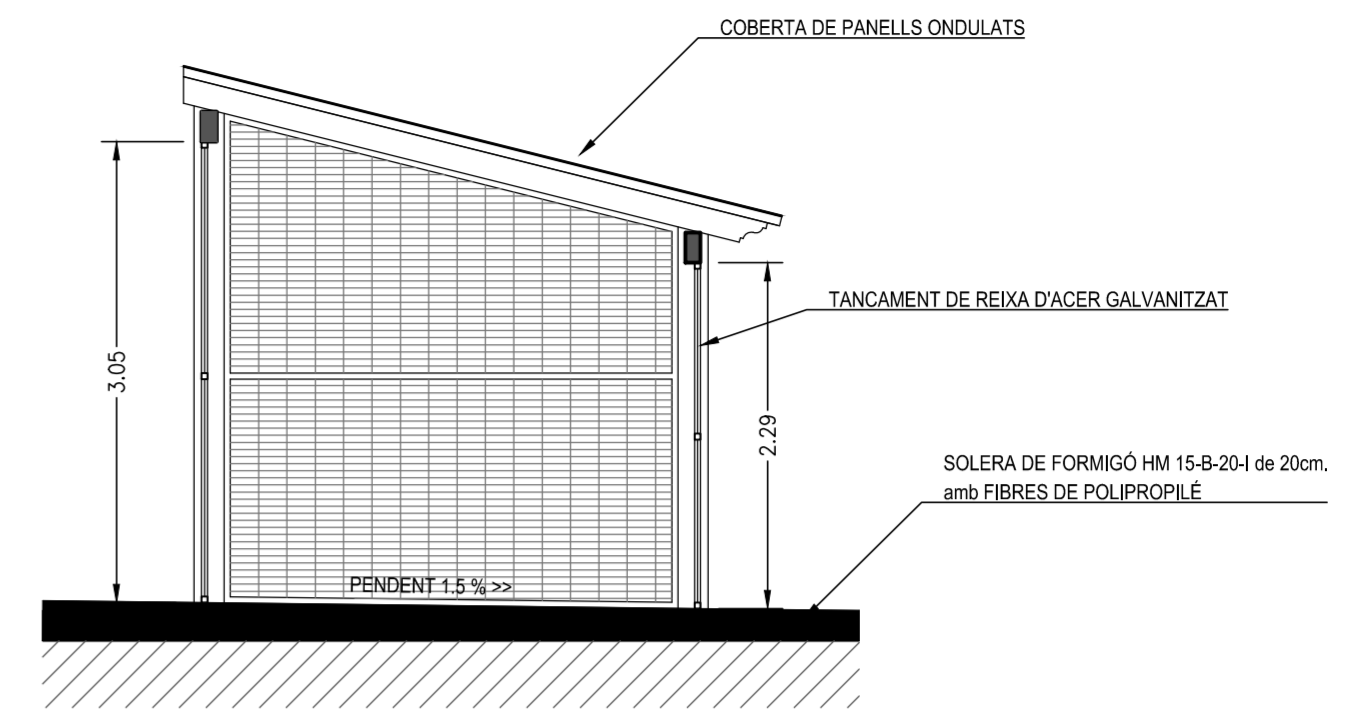
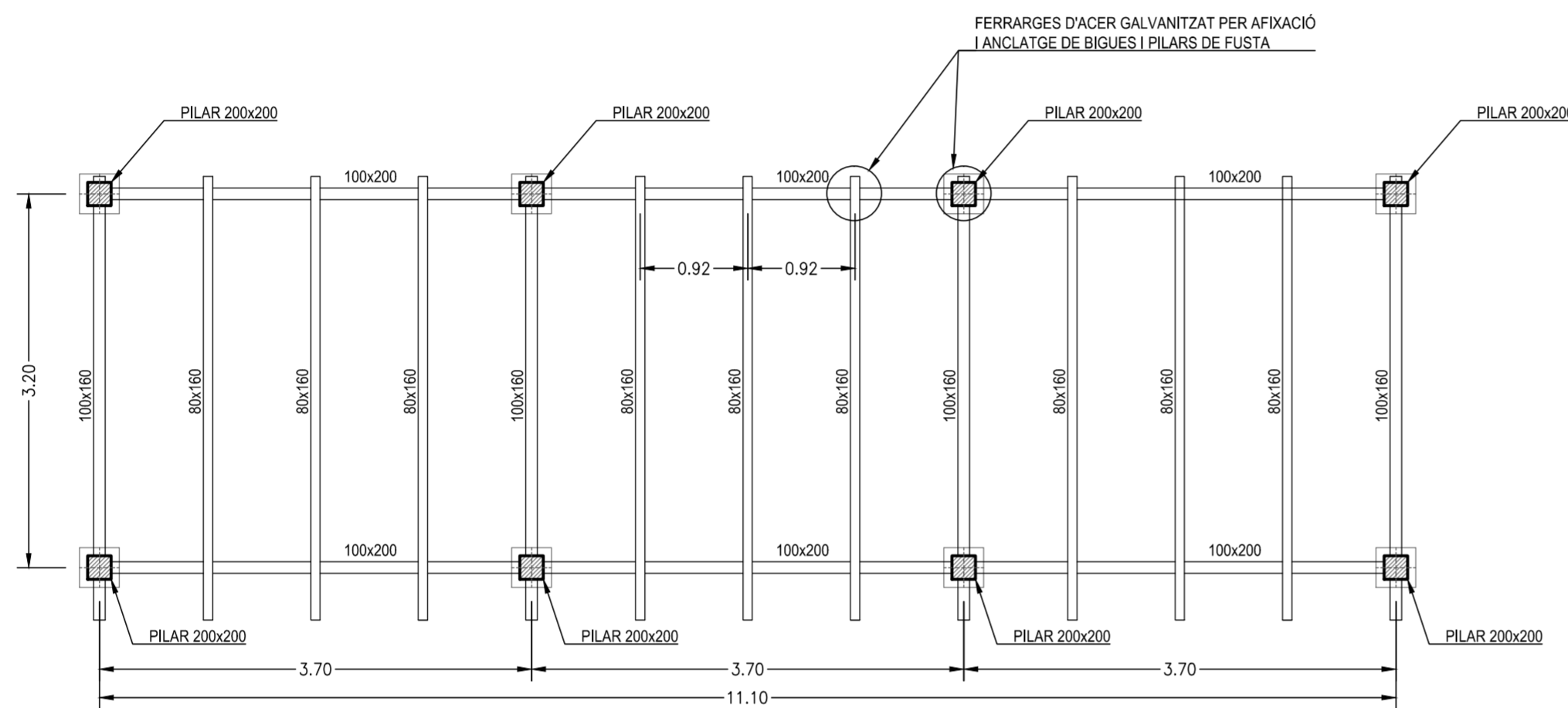


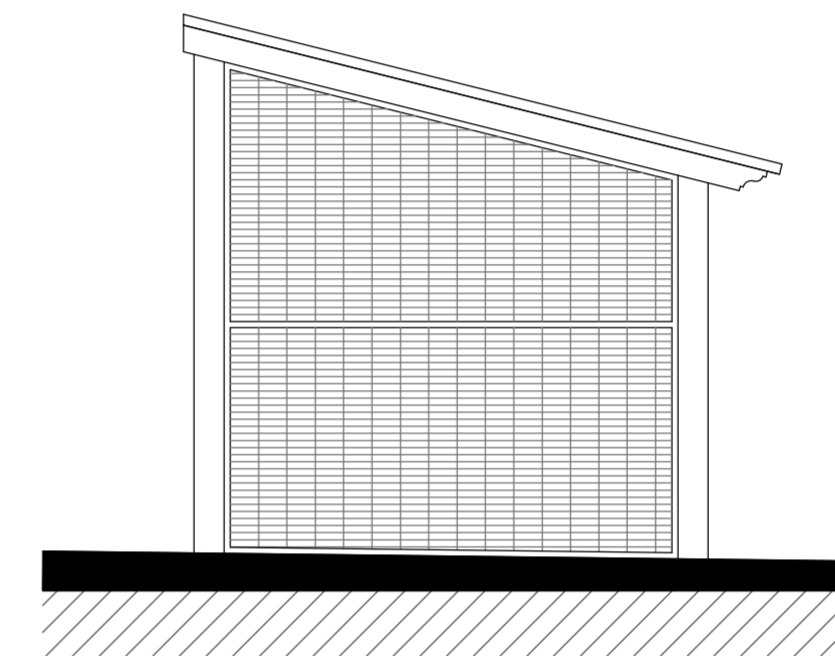
PLANTA PORXO
Sup. 38.42 m²



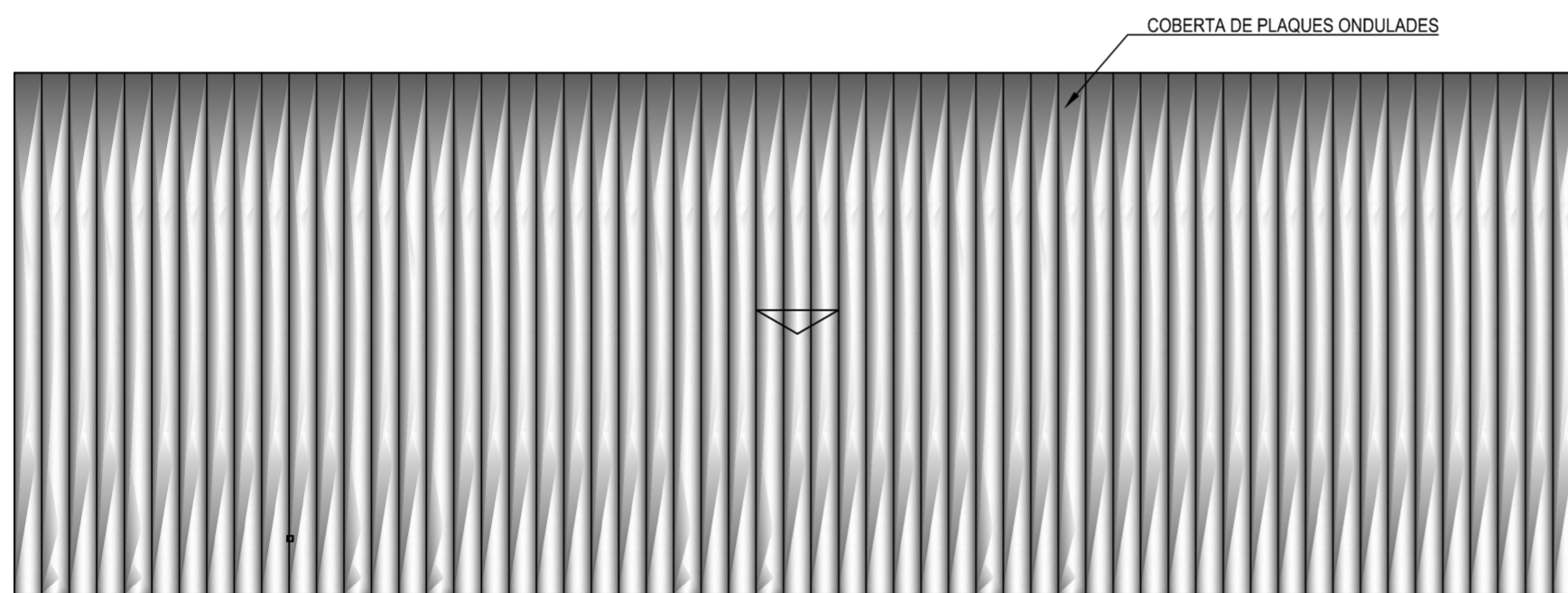
SECCIÓ A-B



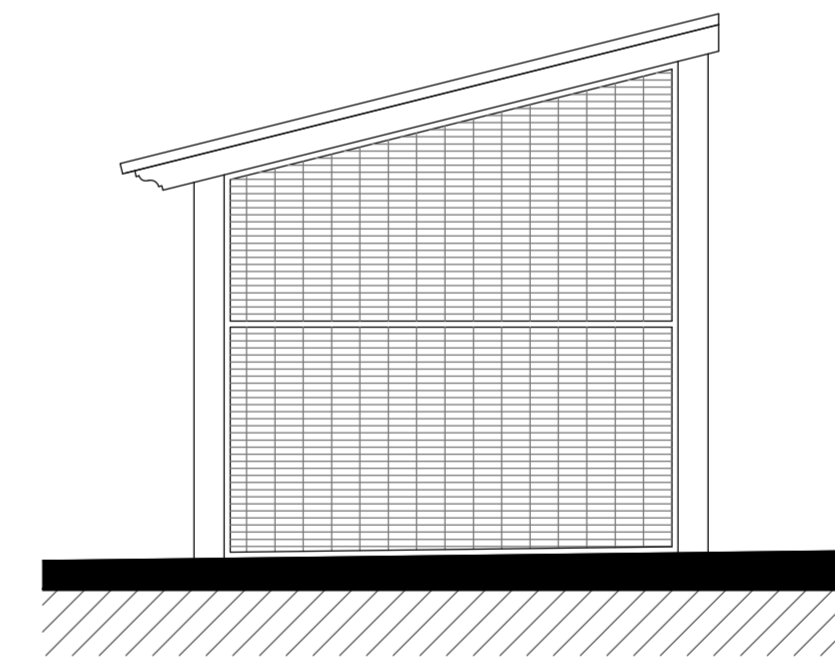
PLANTA ESTRUCTURA
VIGUES I PERFILS DE FUSTA - PROTECCIÓ AUTOCLAVE CLASE III



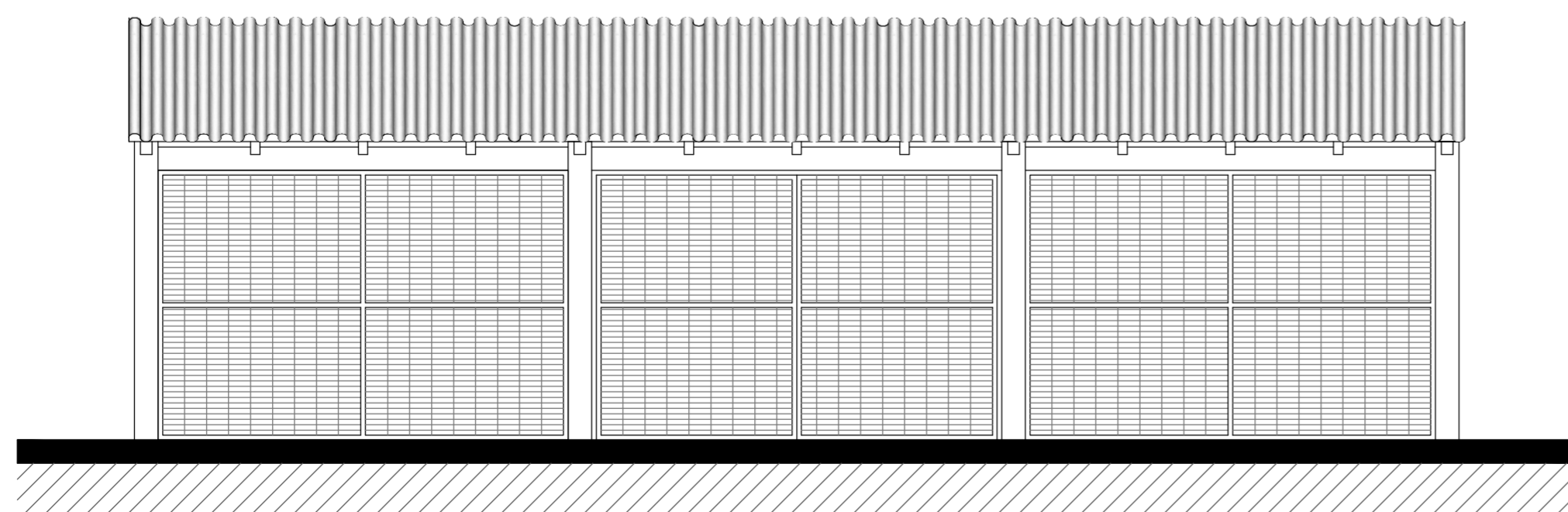
ALÇAT LATERAL DRET



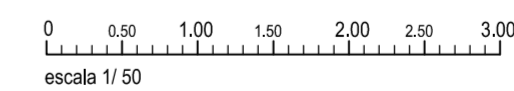
PLANTA COBERTA



ALÇAT LATERAL ESQUERRA



ALÇAT PRINCIPAL



PROJECTE DE PARC VERD A SANTA MARIA DEL CAMÍ

Emplaçament: Carrer Basilica (Santa Maria del Camí)

4
Escala: 1/50

Plànol:

PORXO TANCAT CONTENIDORS
PLANTES / ALÇATS / SECCIÓ

Data: MARÇ 2018

L'ENGINYER INDUSTRIAL

PROMOTOR

JOAN MATEU HORRACH TORRENS
Colegiat nº 376

AJUNTAMENT DE
SANTA MARIA DEL CAMÍ

