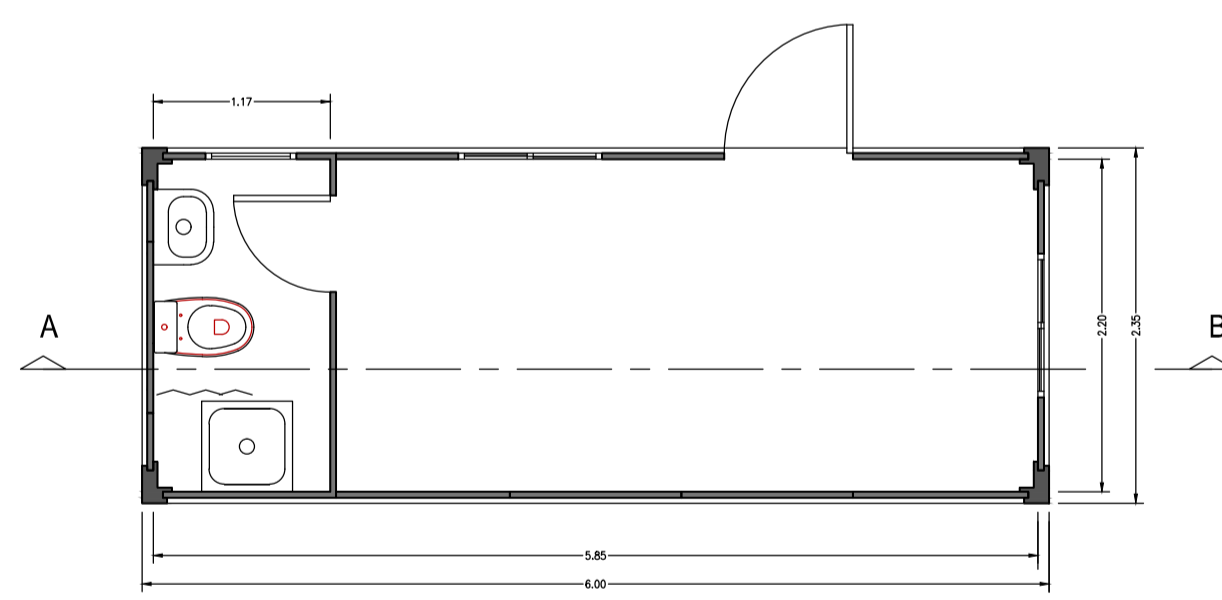


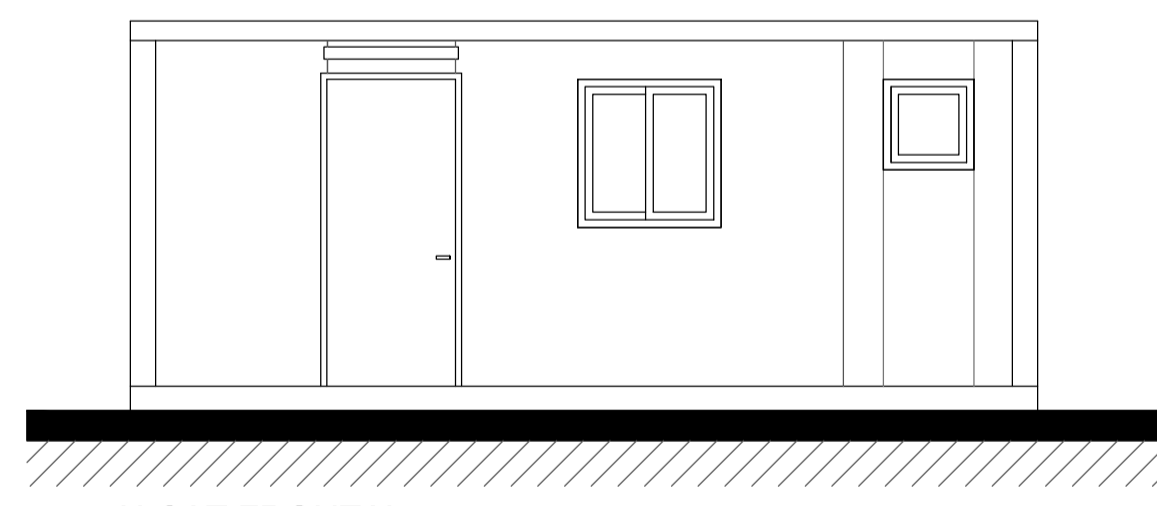
carrer BASÍLICA

SUP. PARCEL·LA 1.322,60 m

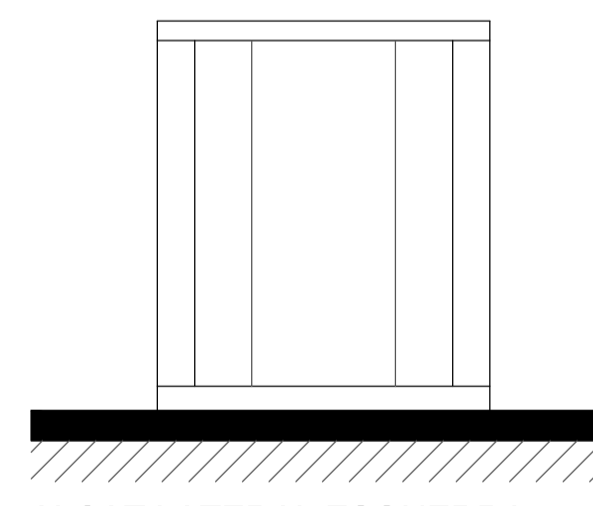
MÒDUL PREFABRICAT CASETA DE CONTROL



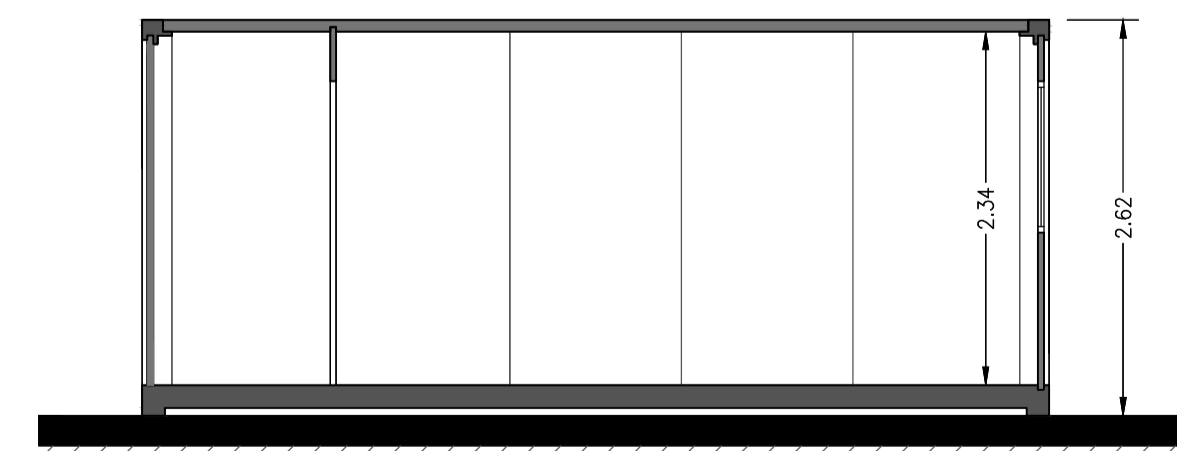
PLANTA



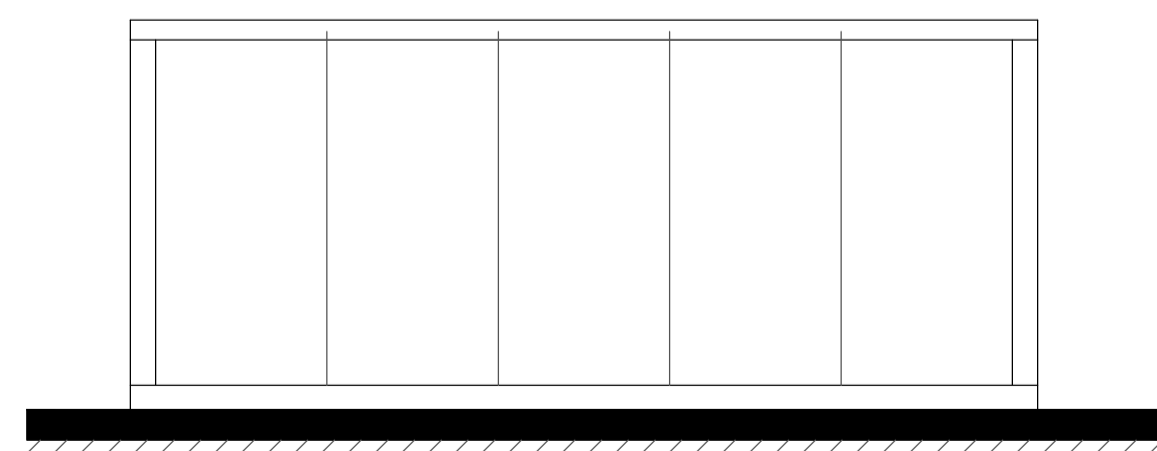
ALÇAT FRONTAL



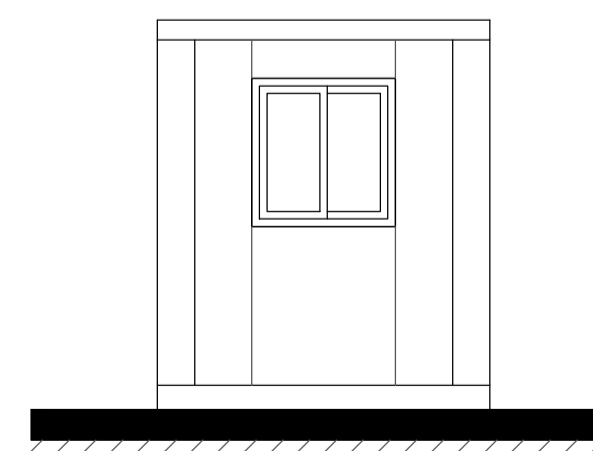
ALÇAT LATERAL ESQUERRA



SECCIÓ A-B



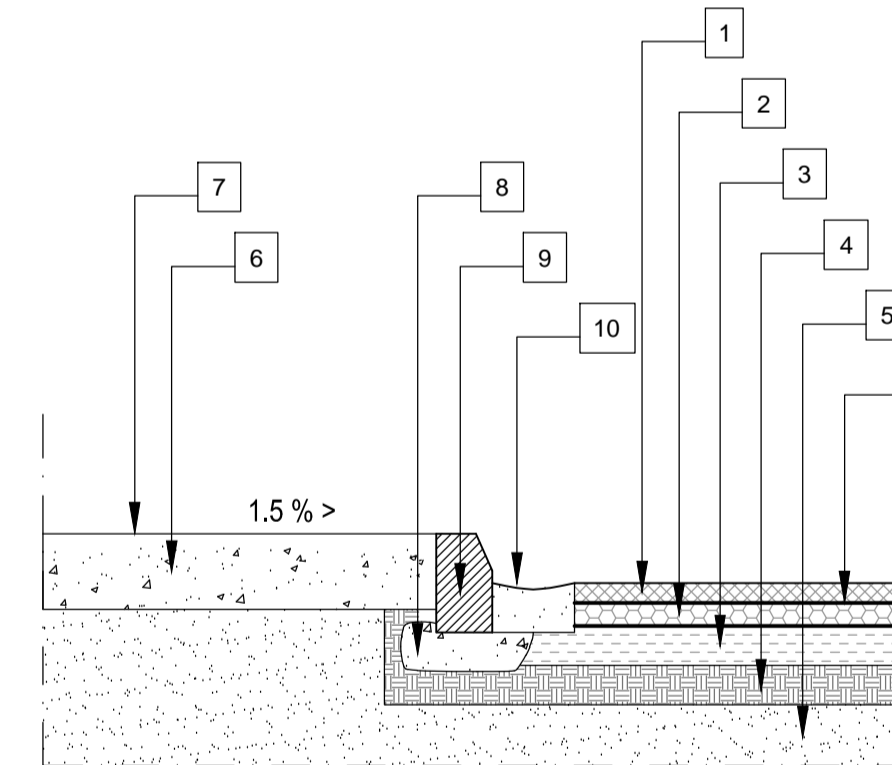
ALÇAT POSTERIOR



ALÇAT LATERAL DRET

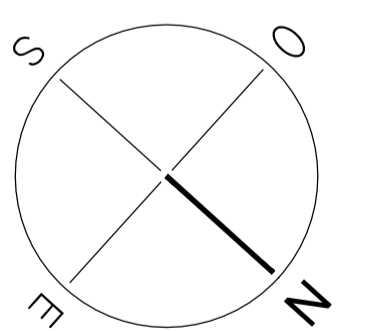
0 0,50 1,00 1,50 2,00 2,50 3,00  
escala 1/50

DETALL PAVIMENTACIÓ

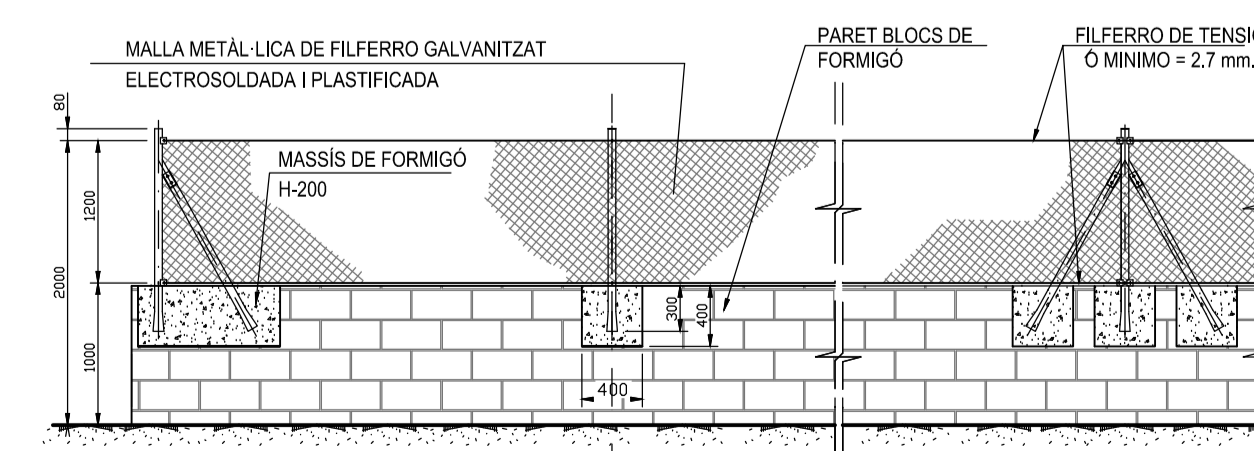


ESCALA 1/20

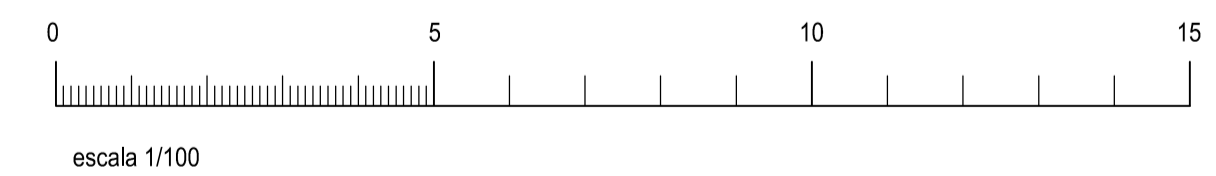
- 1 CAPA DE RODAMENT, MESCLA BITUMINOSA EN CALENT TIPUS S-12 ("AC 16 srf S" A 13.108-1) E=5cm.
- 2 CAPA INTERMÈDIA, MESCLA BITUMINOSA EN CALENT TIPUS G-20 E=7cm
- 3 CAPA DE BASE . MESCLA BITUMINOSA EN CALENT TIPUS G-25 E=12cm
- 4 BASE GRANULAR TIPUS ZA-40 .
- 5 FERM EXISTENT COMPACTAT
- 6 SOLERA DE FORMIGÓ HM-15/B/20/I I FIBRES DE POLIPROPILE
- 7 CAPA DE RODADURA RENDIMENT 3 KG/m<sup>2</sup> ACABAT FRATASSAT MECÀNIC
- 8 FONAMENT DE FORMIGÓ.
- 9 VORADA DE FORMIGÓ PREFABRICAT
- 10 CAZ DE FORMIGÓ H-150 kg/cm<sup>2</sup>
- 11 REG D'IMPRIMACIÓ AMB EMULSIÓ ASFÀLTICA ECL-1 DE 1.5 kg/m<sup>2</sup>



ALÇAT MUR DE TANCAMEN DE LA PARCEL·LA



POSTE PRINCIPAL D'EXTREM      POSTE MEDI      POSTE PRINCIPAL DE CENTRE  
ESCALA 1:50



PROJECTE DE PARC VERD  
A SANTA MARIA DEL CAMÍ

Emplaçament: Carrer Basílica (Santa Maria del Camí)

Escala: 1/100      Plànol: CONJUNT DE LES INSTAL·LACIONS

Data: MARÇ 2018      PLANTAS / ALÇATS / SECCIIONS

L'ENGINYER INDUSTRIAL

PROMOTOR

JOAN MATEU HORRACH TORRENS  
Col·legiat nº 376

AJUNTAMENT DE  
SANTA MARIA DEL CAMÍ

