

# IllaGlobal

## Impacte econòmic de la pandèmia: un estudi del CES

Josep Valero | Política, economia, anàlisi social

Illa Global | 31 de de març de 2020

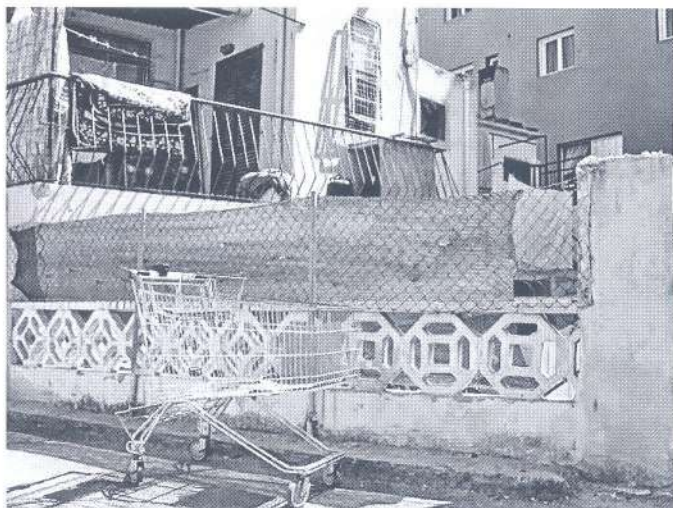


FOTO: ELMUNDO

Per a què servix aquest estudi? No es tracta d'endevinar qui s'aproximarà més a la xifra final de la recessió econòmica d'aquest any 2020. No és tampoc una proposta per a debat entre erudits, malgrat té uns continguts prou motivats que el fan perfectament versemblant. El que ens anuncia aquest estudi és una aproximació quantitativa a a on hi haurà que emmarcar la gran emergència social que s'albira.

Perquè aquest és realment els fons de la qüestió. Hi ha una maquinària econòmica a les Illes, a on una part majoritària de la població està enganxada, que patirà un fort sotrac. Però també n'hi ha una altra i prou important, que sols s'enganxa i de mala manera, en determinats mesos i en formes precàries. I no oblidem els que suren en els mars perillosos i tèrbols de l'economia submergida. Per a tota aquesta gent la recessió econòmica tan dura que s'anuncia, pot arribar ser el debat entre la mínima existència possible o l'entrada cap a la marginalitat més profunda.

Les fredes xifres d'una gran recessió econòmica, anuncien una important pèrdua de benestar social a la majoria de famílies de les Illes, i a una part molt considerable, sols la possibilitat de plantejar-se cada dia com lluitar per subsistir, i sense saber que podrà passar el dia de demà. Estam parlant de que la gran tempesta econòmica que s'anuncia, provocarà uns mals estructurals que obligaran a decretar l'emergència social, amb una magnitud que ni tal volta encara avui en dia imaginam.

L'economia globalitzada de mercat, és atacada a més de les seves contradiccions internes econòmiques, socials i mediambientals, per una pandèmia global, que en poc dies ha paralytitzat països i economies. I els que no ho han fet, segurament ho acabaran pagant més tard. Les nostres Illes estan en un context global, a on l'especialització en el turisme i l'economia de serveis, que en altres crisis eren una vàlvula de seguretat en quant a recuperació de taxes de creixement, ara se'ns torna com un efecte rebot a l'invers.

És evident que hi ha un debat de fons de com seria la millor manera d'encarar una sortida a la crisi, des de les Illes i amb un horitzó profund d'aposta global per a la sostenibilitat. És el moment per pensar en moltes coses que s'haurien de fer d'altra manera. És el debat realment important que cal fer des de el caire econòmic, social, mediambiental i democràtic, ja que tots aquests quatre elements estan totalment interrelacionats entre ells.

Però alhora hi ha també el debat urgent. Assegurar els respiradors a les petites empreses, autònoms i assalariats, que els permetin sortir de les UCI a on estan o seran irremissiblement abocats, perquè puguin tenir possibilitats de seguir lluitant per existir. No seran xifres menors. Aquests respiradors tindran uns costos econòmics molt elevats i ens caldrà cercar els recursos adients de totes parts, fins i tot de davall les pedres. Per a la nostra autonomia i amb els recursos que té, podem aventurar que la DANA (Depressió Alta en el Nivells Alts) que s'anuncia, tindrà uns efectes catastròfics. Intentem des d'ara a minimitzar els seus efectes i apaivagar els efectes més negatius quan calgui pensar en la reconstrucció.

Faran falta mitjans econòmics, es clar, però també crear i fomentar xarxes de solidaritat horitzontal, teixir vincles de ciutadania responsable, empoderament democràtic per a participar i ajudar a decidir prioritats i criteris sobre les polítiques a seguir a curt, mig i llarg termini. També la situació ens ha aportat sorpreses solidàries que ens poden fer enorgullir com a societat. Ara cal guanyar a la pandèmia. Hi ha un gran consens social sobre aquesta prioritat. Però anem a intentar mantenir-lo el màxim possible a l'hora d'encarar el dia de després. Sense oblidar que ja per a molts d'illencs, el després és tan sols un luxe, que sols el poden pensar els que dia d'avui tenen totes les seves necessitats bàsiques cobertes.

*Podeu veure aquest article en la següent adreça [/opinion/josep-valero/impacte-economic-pandemia-estudi-ces/20200331075157001462.html](https://www.illaglobal.com/opinion/josep-valero/impacte-economic-pandemia-estudi-ces/20200331075157001462.html)*

© 2020 Illa Global

*Una mirada crítica al nostre entorn*

## **Portal de comunicació de les Fundacions Darder-Mascaró**

Escriu-nos a [redaccio@illaglobal.com](mailto:redaccio@illaglobal.com)

openneimas | POWERED BY PENHOST