

Cartografia Vegetal de les Zones Humides de les Illes Balears

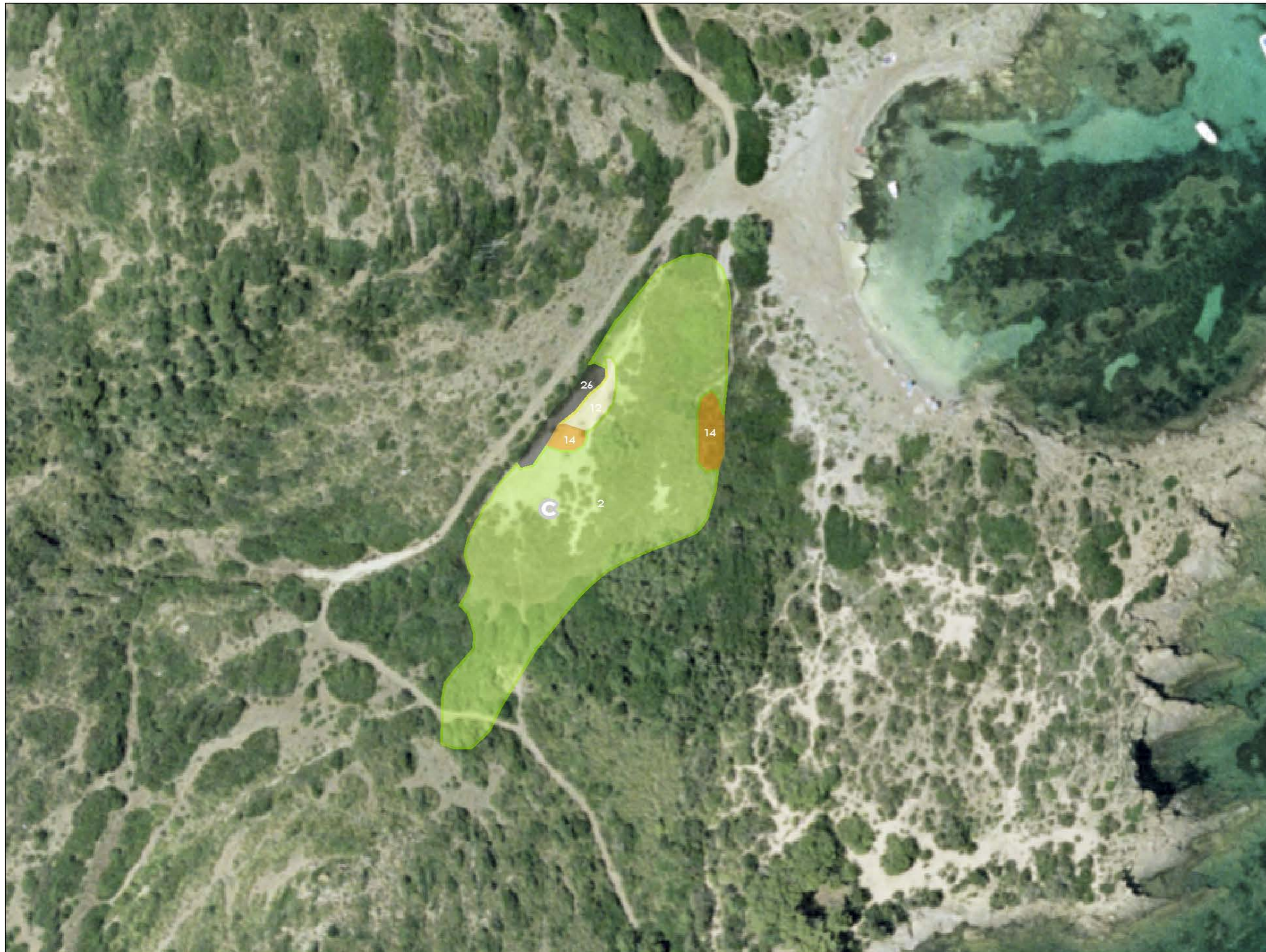
MeH - 10c: Prat de sa Torreta

Portada

Prat de sa Torreta a

Prat de sa Torreta

Prat de sa Torreta b



- 1 Salicornal
- 2 Jonquera de *Juncus* sp.
- 3 Jonquera de *Schoenus nigricans*
- 4 Jonquera salobrosa de *Juncus maritimus*
- 5 Jonquera de *Scirpus maritimus*
- 6 Jonquera d' *Eleocharis palustris*
- 7 Nansojuncal
- 8 Prat de *Carex* sp.
- 9 Prat humit indeterminat
- 10 Canyissar de *Claudium mariscus* amb *Phragmites*
- 11 Canyissar de *Typha* sp.
- 12 Canyissar de *Phragmites* sp.
- 13 Arundo donax
- 14 Tamarigar
- 15 Omeda
- 16 Albereda
- 17 Comunitats d'iris sp.
- 18 Comunitats de ranuncles
- 19 Comunitats de *Potamogeton* sp.
- 20 Comunitats dunes
- 21 Comunitat de *Limonium* sp.
- 22 Màquia litoral
- 23 Aiguamoll potencial
- 24 Reblits
- 25 Indeterminats
- 26 Làmines d'aigua
- 27 *Vitex agnus-castus*
- 28 Jonquera de *Scirpus holoschoenus*
- 29 Reblits posteriors a 1965



GOVERN DE LES ILLES BALEARS
 Conselleria de Medi Ambient
 Direcció General de Recursos Hídrics

ILLA:
MENORCA



Edició **sitiBSA**

Abril 2006

Escala 1:1.000

