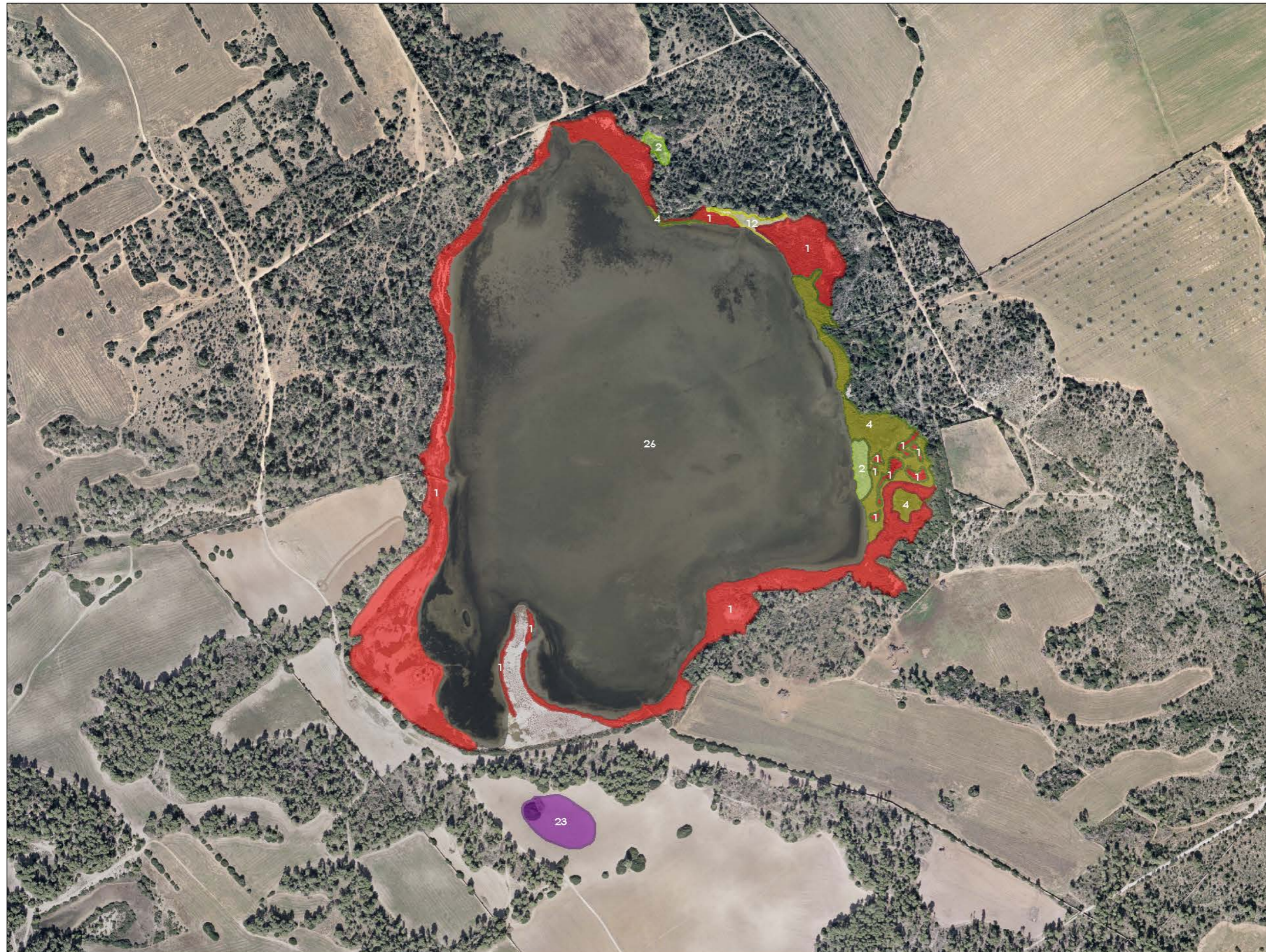


Cartografia Vegetal de les Zones Humides de les Illes Balears

MaH - 21: Estany de ses Gambes



Portada



- 1 Salicornal
- 2 Jonquera de *Juncus* sp.
- 3 Jonquera de *Schoenus nigricans*
- 4 Jonquera salobrosa de *Juncus maritimus*
- 5 Jonquera de *Scirpus maritimus*
- 6 Jonquera d'*Eleocharis palustris*
- 7 Nanyuncal
- 8 Prat de *Carex* sp.
- 9 Prat humit indeterminat
- 10 Canyissar de *Claudium mariscus* amb *Phragmites*
- 11 Canyissar de *Typha* sp.
- 12 Canyissar de *Phragmites* sp.
- 13 *Arundo donax*
- 14 Tamarigar
- 15 Omeda
- 16 Albereda
- 17 Comunitats d'*Iris* sp.
- 18 Comunitats de ranuncles
- 19 Comunitats de *Potamogeton* sp.
- 20 Comunitats dunas
- 21 Comunitat de *Limonium* sp.
- 22 Màquia litoral
- 23 Aiguamoll potencial
- 24 Reblits
- 25 Indeterminats
- 26 Làmines d'aigua
- 27 *Villex agnus-castus*
- 28 Jonquera de *Scirpus holoschoenus*
- 29 Reblits posteriors a 1985



GOVERN DE LES ILLES BALEARS
 Conselleria de Medi Ambient
 Direcció General de Recursos Hídrics

ILLA:
 MALLORCA

Edició **sitiBSA**

Escala 1:6.000

Abril 2006

