

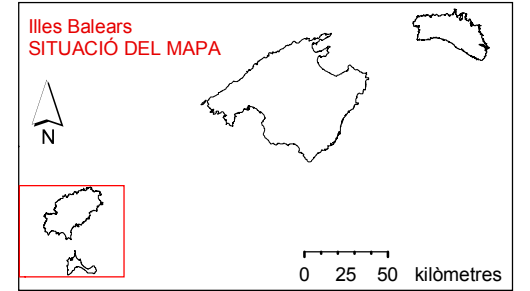


Govern de les Illes Balears

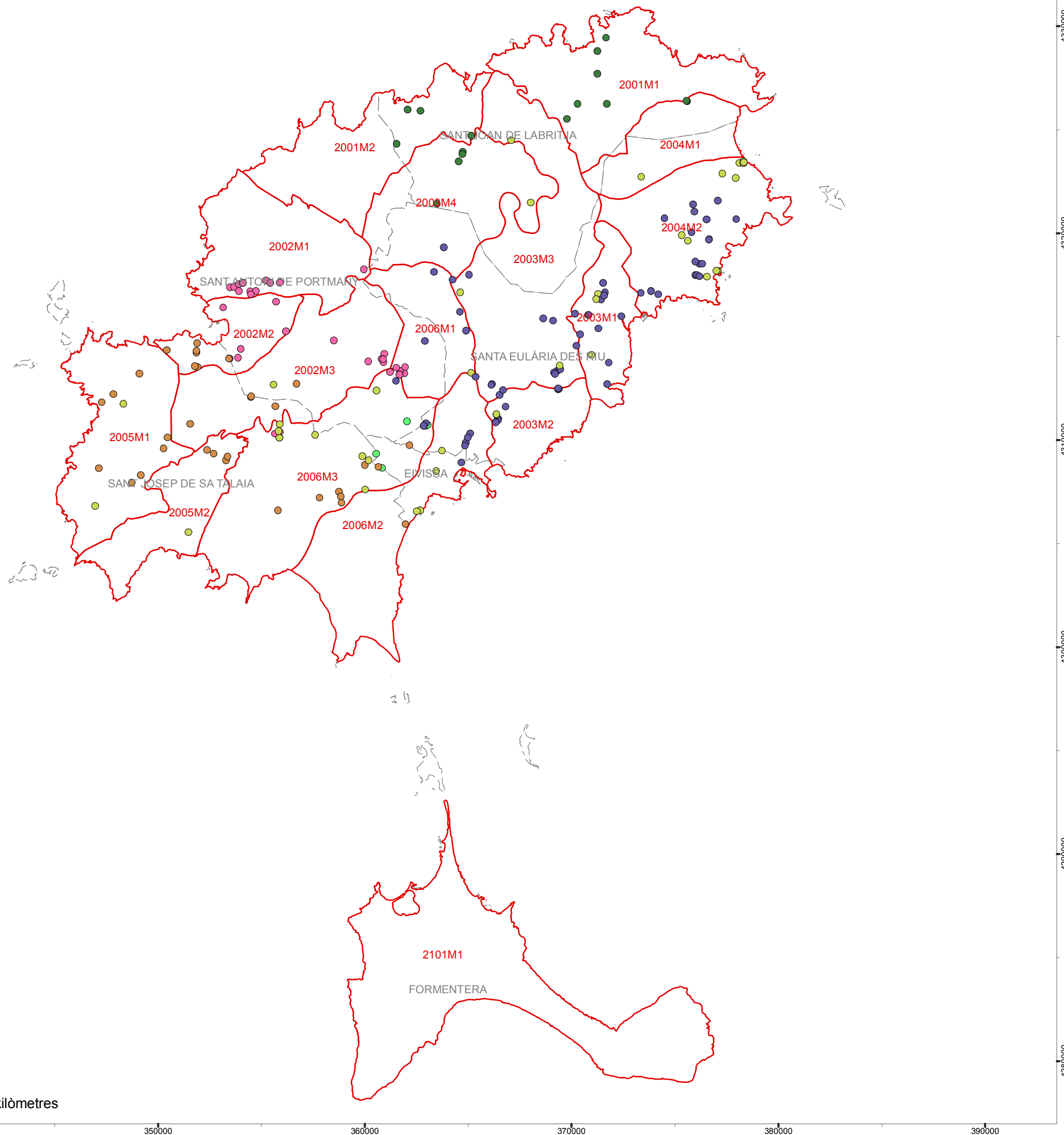
Conselleria d'Agricultura, Medi Ambient i Territori

Direcció General de Recursos Hídrics

Servei d'Estudis i Planificació



POUS I FONTS D'AIGUA SUBTERRÀNIA PER A ABASTIMENT URBÀ A EIVISSA I FORMENTERA



- TERME MUNICIPAL DEL NUCLI ABASTIT
- sense T.M.
 - EIVISSA
 - SANT ANTONI DE PORTMANY
 - SANT JOAN DE LABRITJA
 - SANT JOSEP DE SA TALAIA
 - SANTA EULÀRIA DES RIU
 - TERME MUNICIPAL
 - Masses d'Aigua Subterrània

10 5 0 kilòmetres

340000 350000 360000 370000 380000 390000

4330000
4320000
4310000
4300000
4290000
4280000