

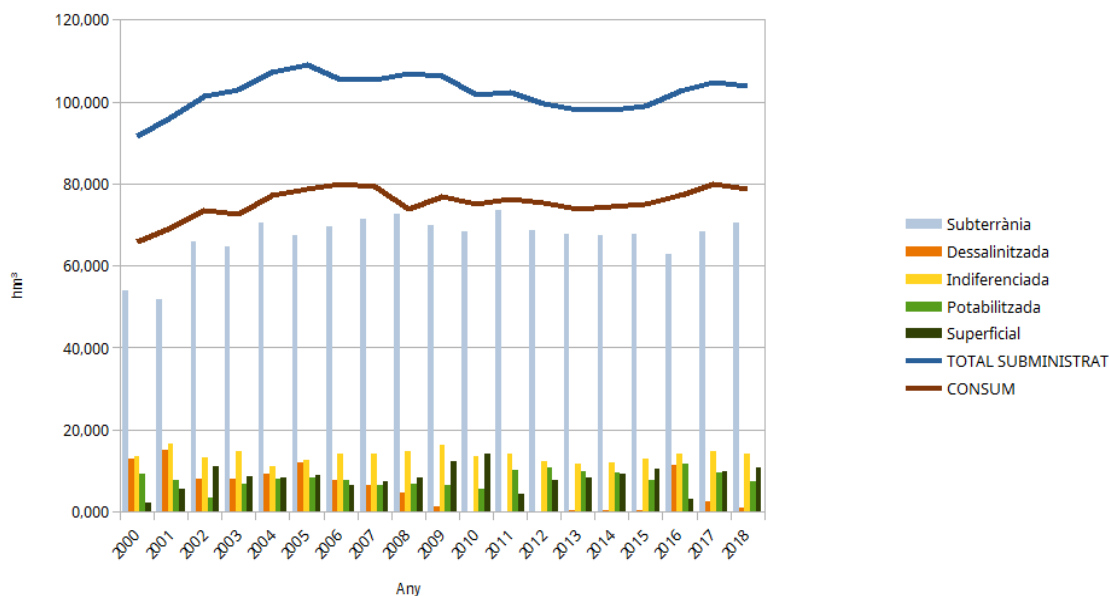


SUBMINISTRAMENT I CONSUM ANUAL PER ILLA

MALLORCA

ORIGEN DE L'AIGUA SUBMINISTRADA (hm³)

ANY	Subterrània	Dessalinitzada	Indiferenciada ¹	Potabilitzada ²	Superficial	TOTAL SUBMINISTRAT	CONSUM	pèrdues
2000	53,869	12,796	13,438	9,182	2,284	91,570	65,777	28,17 %
2001	51,811	15,179	16,437	7,559	5,377	96,363	69,188	28,20 %
2002	65,835	7,853	13,250	3,484	11,150	101,572	73,463	27,67 %
2003	64,676	7,995	14,760	6,656	8,725	102,812	72,717	29,27 %
2004	70,531	9,190	11,066	7,944	8,405	107,136	77,303	27,85 %
2005	67,374	11,941	12,668	8,191	8,810	108,983	78,616	27,86 %
2006	69,489	7,606	14,056	7,671	6,596	105,417	80,017	24,09 %
2007	71,251	6,392	14,115	6,384	7,346	105,488	79,386	24,74 %
2008	72,676	4,480	14,730	6,723	8,253	106,862	73,926	30,82 %
2009	69,966	1,368	16,286	6,473	12,353	106,446	76,804	27,85 %
2010	68,246	0,075	13,518	5,680	14,236	101,755	75,172	26,12 %
2011	73,565	0,157	14,214	10,192	4,339	102,466	76,346	25,49 %
2012	68,679	0,138	12,112	10,885	7,773	99,587	75,282	24,41 %
2013	67,651	0,194	11,775	9,914	8,385	97,919	73,737	24,70 %
2014	67,349	0,233	12,075	9,438	9,083	98,178	74,574	24,04 %
2015	67,596	0,255	13,015	7,683	10,311	98,860	75,200	23,93 %
2016	62,728	11,274	14,034	11,548	3,042	102,625	77,179	24,80 %
2017	68,454	2,319	14,624	9,415	9,892	104,704	80,129	23,47 %
2018	70,635	0,844	14,044	7,368	10,874	103,765	78,668	24,19 %

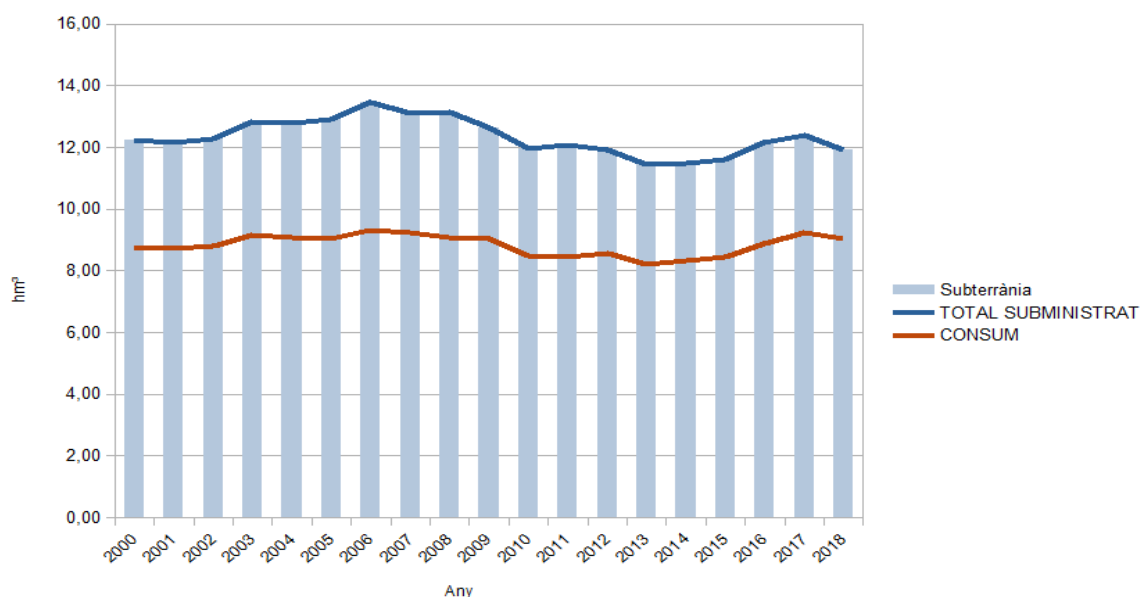




SUBMINISTRAMENT I CONSUM ANUAL PER ILLA

MENORCA

ANY	ORIGEN DE L'AIGUA SUBMINISTRADA (hm ³)					TOTAL SUBMINISTRAT	CONSUM	pèrdues
	Subterrània	Dessalinitzada	Indiferenciada ¹	Potabilitzada ²	Superficial			
2000	12,223	-	-	-	-	12,223	8,773	28,22 %
2001	12,161	-	-	-	-	12,161	8,721	28,29 %
2002	12,292	-	-	-	-	12,292	8,813	28,30 %
2003	12,815	-	-	-	-	12,815	9,174	28,41 %
2004	12,801	-	-	-	-	12,801	9,073	29,12 %
2005	12,897	-	-	-	-	12,897	9,047	29,85 %
2006	13,469	-	-	-	-	13,469	9,314	30,85 %
2007	13,087	-	-	-	-	13,087	9,222	29,53 %
2008	13,135	-	-	-	-	13,135	9,094	30,77 %
2009	12,648	-	-	-	-	12,648	9,053	28,42 %
2010	11,955	-	-	-	-	11,955	8,476	29,11 %
2011	12,062	-	-	-	-	12,062	8,436	30,06 %
2012	11,934	-	-	-	-	11,934	8,579	28,11 %
2013	11,459	-	-	-	-	11,459	8,196	28,48 %
2014	11,490	-	-	-	-	11,490	8,312	27,66 %
2015	11,625	-	-	-	-	11,625	8,442	27,38 %
2016	12,150	-	-	-	-	12,150	8,890	26,83 %
2017	12,374	-	-	-	-	12,374	9,252	25,23 %
2018	11,938	-	-	-	-	11,938	9,032	24,34 %

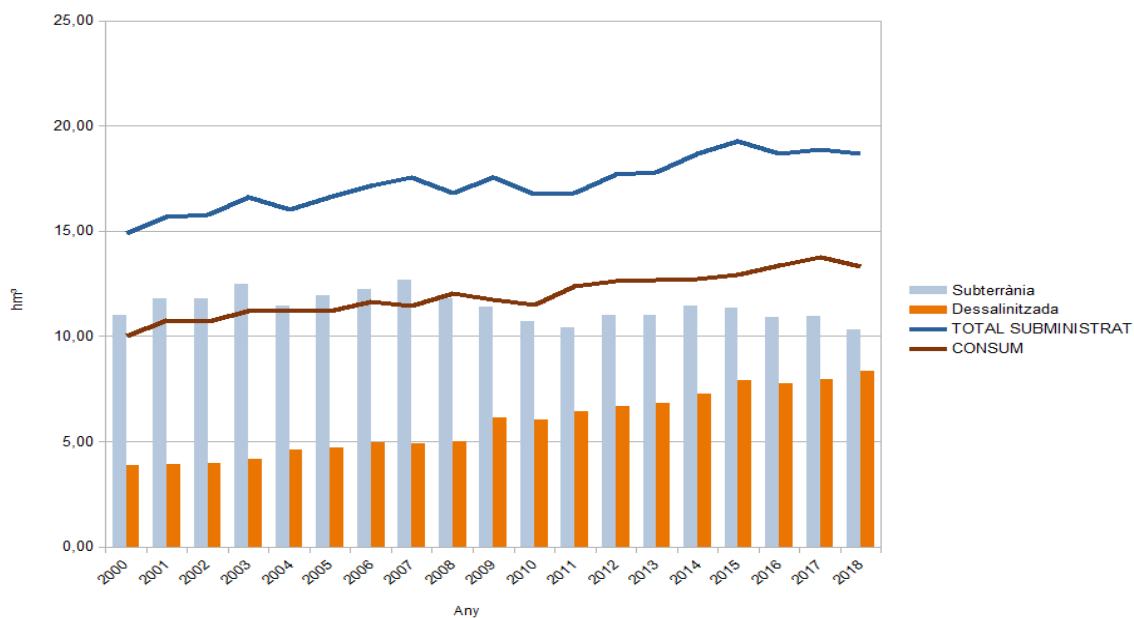




SUBMINISTRAMENT I CONSUM ANUAL PER ILLA

EIVISSA

ANY	ORIGEN DE L'AIGUA SUBMINISTRADA (hm ³)					TOTAL SUBMINISTRAT	CONSUM	pèrdues
	Subterrània	Dessalinitzada	Indiferenciada ¹	Potabilitzada ²	Superficial			
2000	10,995	3,891	-	-	-	14,886	10,022	32,67 %
2001	11,775	3,907	-	-	-	15,682	10,785	31,23 %
2002	11,796	3,977	-	-	-	15,773	10,702	32,15 %
2003	12,481	4,153	-	-	-	16,634	11,202	32,65 %
2004	11,443	4,596	-	-	-	16,039	11,198	30,18 %
2005	11,925	4,696	-	-	-	16,622	11,203	32,60 %
2006	12,225	4,961	-	-	-	17,186	11,626	32,35 %
2007	12,679	4,900	-	-	-	17,578	11,455	34,83 %
2008	11,819	5,018	-	-	-	16,837	12,050	28,43 %
2009	11,422	6,118	-	-	-	17,540	11,762	32,94 %
2010	10,735	6,018	-	-	-	16,753	11,478	31,49 %
2011	10,411	6,425	-	-	-	16,837	12,370	26,53 %
2012	10,987	6,699	-	-	-	17,686	12,623	28,63 %
2013	11,001	6,813	-	-	-	17,814	12,673	28,86 %
2014	11,446	7,256	-	-	-	18,702	12,726	31,95 %
2015	11,355	7,908	-	-	-	19,263	12,914	32,96 %
2016	10,927	7,763	-	-	-	18,690	13,348	28,58 %
2017	10,939	7,959	-	-	-	18,898	13,765	27,16 %
2018	10,334	8,334	-	-	-	18,669	13,324	28,63 %

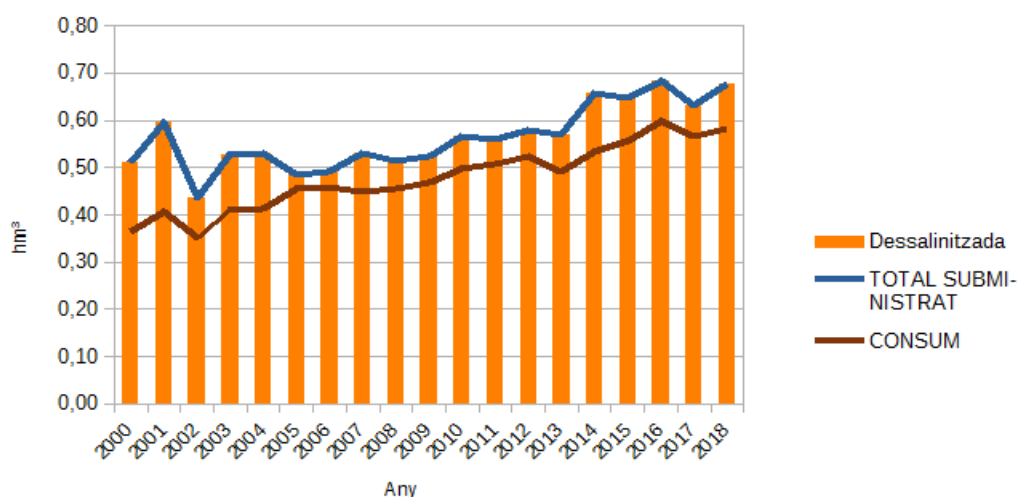




SUBMINISTRAMENT I CONSUM ANUAL PER ILLA

FORMENTERA

ANY	ORIGEN DE L'AIGUA SUBMINISTRADA (hm ³)					TOTAL SUBMINISTRAT	CONSUM	pèrdues
	Subterrània	Dessalinitzada	Indiferenciada ¹	Potabilitzada ²	Superficial			
2000	-	0,511	-	-	-	0,511	0,366	28,40 %
2001	-	0,594	-	-	-	0,594	0,406	31,66 %
2002	-	0,435	-	-	-	0,435	0,350	19,58 %
2003	-	0,526	-	-	-	0,526	0,408	22,34 %
2004	-	0,531	-	-	-	0,531	0,412	22,34 %
2005	-	0,483	-	-	-	0,483	0,455	5,92 %
2006	-	0,491	-	-	-	0,491	0,460	6,27 %
2007	-	0,529	-	-	-	0,529	0,450	14,96 %
2008	-	0,514	-	-	-	0,514	0,457	11,04 %
2009	-	0,525	-	-	-	0,525	0,469	10,72 %
2010	-	0,566	-	-	-	0,566	0,498	12,02 %
2011	-	0,559	-	-	-	0,559	0,508	9,27 %
2012	-	0,579	-	-	-	0,579	0,524	9,58 %
2013	-	0,571	-	-	-	0,571	0,490	14,14 %
2014	-	0,659	-	-	-	0,659	0,533	19,03 %
2015	-	0,647	-	-	-	0,647	0,556	14,12 %
2016	-	0,682	-	-	-	0,682	0,600	12,04 %
2017	-	0,630	-	-	-	0,630	0,565	10,43 %
2018	-	0,676	-	-	-	0,676	0,581	14,12 %



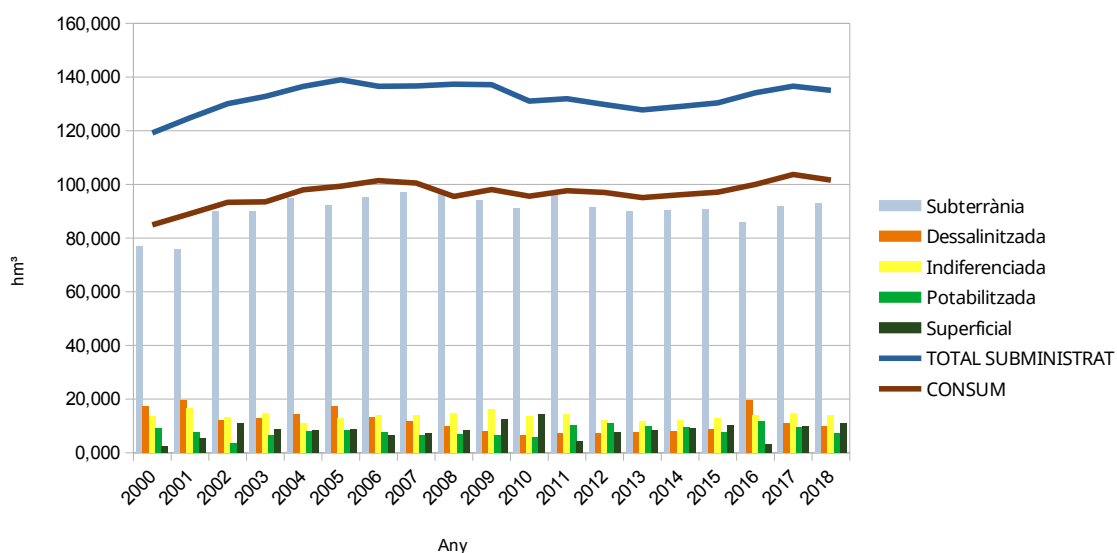


SUBMINISTRAMENT I CONSUM ANUAL PER ILLA

ILLES BALEARS

ORIGEN DE L'AIGUA SUBMINISTRADA (hm³)

ANY	Subterrània	Dessalinitzada	Indiferenciada ¹	Potabilitzada ²	Superficial	TOTAL SUBMINISTRAT	CONSUM	pèrdues
2000	77,086	17,198	13,438	9,182	2,284	119,189	84,938	28,74 %
2001	75,748	19,680	16,437	7,559	5,377	124,801	89,100	28,61 %
2002	89,923	12,264	13,250	3,484	11,150	130,071	93,327	28,25 %
2003	89,972	12,673	14,760	6,656	8,725	132,786	93,502	29,58 %
2004	94,775	14,316	11,066	7,944	8,405	136,507	97,986	28,22 %
2005	92,196	17,120	12,668	8,191	8,810	138,985	99,320	28,54 %
2006	95,182	13,058	14,056	7,671	6,596	136,562	101,418	25,74 %
2007	97,016	11,821	14,115	6,384	7,346	136,682	100,513	26,46 %
2008	97,630	10,012	14,730	6,723	8,253	137,348	95,527	30,45 %
2009	94,036	8,011	16,286	6,473	12,353	137,159	98,088	28,49 %
2010	90,936	6,659	13,518	5,680	14,236	131,030	95,624	27,02 %
2011	96,038	7,142	14,214	10,192	4,339	131,924	97,659	25,97 %
2012	91,600	7,416	12,112	10,885	7,773	129,786	97,007	25,26 %
2013	90,110	7,578	11,775	9,914	8,385	127,763	95,096	25,57 %
2014	90,286	8,148	12,075	9,438	9,083	129,029	96,146	25,49 %
2015	90,576	8,810	13,015	7,683	10,311	130,395	97,111	25,52 %
2016	85,805	19,719	14,034	11,548	3,042	134,147	100,018	25,44 %
2017	91,767	10,909	14,624	9,415	9,892	136,606	103,710	24,08 %
2018	92,907	9,855	14,044	7,368	10,874	135,048	101,605	24,76 %



¹Indiferenciada: Principalment barreja d'aigües subterrànies i dessalinitzades, i en algun cas superficial dels embassaments, aportada als municipis des d'una xarxa en alta. Tot i que es coneix la producció en origen es desconeix el % d'aportació.

²Potabilitzada: Aigua subterrània amb contingut alt de sals que ha passat per un procés de potabilització.