



Como reducir los gases de efecto invernadero sin salir de casa

Con el clima, estamos a tiempo



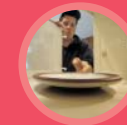
 Govern de les Illes Balears

Conselleria de Medi Ambient



¿Sabía que...?

- » Si ahorra energía colabora en la lucha contra el cambio climático.
- » Un frigorífico mal instalado consume un 15% más de energía.
- » Cada vez que se abre la puerta del horno se pierde un 20% del calor acumulado.
- » Cada grado más en la calefacción o menos en el aire acondicionado supone un 8% más de consumo de energía y emisión de CO₂.
- » Las bombillas de bajo consumo consumen un 80% menos y duran 10 veces más.
- » Entre el 25% y el 30% de las necesidades de calefacción son debidas a las pérdidas de calor en ventanas y puertas.



Adelante, ¡esta es su casa!

- » Utilice el microondas antes que el horno, es más eficiente.
- » Use el lavavajillas, gastará menos agua y energía.
- » La lavadora, siempre a plena carga y con programas económicos.
- » No introduzca alimentos calientes en el frigorífico.
- » Aire y sol, mejor que la secadora.
- » Mejor una ducha que un baño.
- » La calefacción, entre 19°C y 21°C.
- » La mejor colocación de los radiadores es debajo de las ventanas.
- » En general, lámparas de bajo consumo.
- » Las ventanas y puertas, bien ajustadas.

¿Una ayuda?

- » El Govern de les Illes Balears y otras instituciones ofrecen ayudas para la instalación de energías renovables y compra de electrodomésticos eficientes.

¡Infórmese!



900 15 16 17

Teléfono gratuito de consulta



Av. Gabriel Alomar
i Villalonga, nº 33

<http://oficinadelcanviclimatic.caib.es/index.ca.htm>



Com reduir els gasos d'efecte hivernacle sense sortir de casa

Amb el clima,
hi som a temps



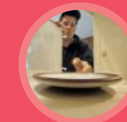
 Govern
de les Illes Balears

Conselleria de Medi Ambient



Sabia que...?

- » Si estalvia energia col·labora en la lluita contra el canvi climàtic.
- » Un frigorífic mal instal·lat consumeix un 15% més d'energia.
- » Cada vegada que s'obre la porta del forn es perd un 20% de la calor acumulada.
- » Cada grau més en la calefacció o menys en l'aire condicionat suposa un 8% més de consum d'energia i emissió de CO₂.
- » Les bombetes de baix consum consumeixen un 80% menys i duren 10 vegades més.
- » Entre el 25% i el 30% de les necessitats de calefacció és produït per les pèrdues de calor a finestres i portes.



Endavant, és a casa seva!

- » Utilitzi el microones abans que el forn: és més eficient.
- » Usi el rentaplats: gastarà menys aigua i energia.
- » La rentadora, sempre a la màxima càrrega i amb programes econòmics.
- » No introdueixi aliments calents al frigorífic.
- » Aire i sol, millor que l'assecadora.
- » Millor una dutxa que un bany.
- » La calefacció, entre 19°C i 21°C.
- » La millor col·locació dels radiadors és davall de les finestres.
- » En general, llums de baix consum.
- » Les finestres i portes, ben ajustades.

Una ajuda?

- » El Govern de les Illes Balears i altres institucions ofereixen ajudes per a la instal·lació d'energies renovables i compra d'electrodomèstics eficients.

Informi's!



900 15 16 17

Telèfon gratuït
de consulta



Av. Gabriel Alomar
i Villalonga, nº 33

<http://oficinadelcanviclimatic.caib.es/index.ca.htm>