



## **Govern de les Illes Balears**

Conselleria de Treball i Formació  
Direcció General de Planificació Estratègica

**Nota de Conjuntura trimestral sobre  
l'enquesta de població activa EPA de l'INE a les  
Illes Balears.**

**EPA 1r. Trimestre 2010**

Observatori del Treball de les Illes Balears

Palma, 30 d'abril de 2010



## Índex

### Notes destacades sobre l'EPA 1r trim. 2010

#### Taules d'evolució per Comunitats Autònomes

1. Població activa per CCAA al 1r trim.2010. Variacions trimestrals i interanuals
2. Població ocupada per CCAA al 1r trim.2010. Variacions trimestrals i interanuals
3. Població aturada per CCAA al 1r trim.2010. Variacions trimestrals i interanuals
4. Rànquing de CCAA per taxes d'activitat i sexe al 1r trim 2010
5. Rànquing de CCAA per taxes d'atur i sexe al 1r trim 2010
6. Rànquing de CCAA per taxes d'ocupació i sexe al 1r trim 2010

#### Taules i gràfics d'evolució a les Illes Balears

7. Evolució de la població activa per sexe 1r trim 2005-1r trim 2010
8. Evolució de la població ocupada per sexe 1r trim 2005-1r trim 2010
9. Evolució de la població aturada per sexe 1r trim 2005-1r trim 2010
10. Evolució de les taxes d'activitat total Illes Balears-Espanya 1r trim 2005-1r trim 2010
11. Evolució de les taxes d'activitat masculina Illes Balears-Espanya 1r trim 2005-1r trim 2010
12. Evolució de les taxes d'activitat femenina Illes Balears-Espanya 1r trim 2005-1r trim 2010
13. Evolució de les taxes d'atur total Illes Balears-Espanya 1r trim 2005-1r trim 2010
14. Evolució de les taxes d'atur masculina Illes Balears-Espanya 1r trim 2005-1r trim 2010
15. Evolució de les taxes d'atur femenina Illes Balears-Espanya 1r trim 2005-1r trim 2010
16. Evolució de les taxes d'ocupació total Illes Balears-Espanya 1r trim 2005-1r trim 2010

#### Comparació de les dades trimestrals de l'EPA amb les d'atur registrat

17. Índex de qualitat de les dades d'atur l' EPA per Comunitats Autònomes (2008)
18. Evolució de l'atur 1r trim 2005- 1r trim 2010



## Notes destacades sobre l'EPA 1r trim. 2010

- Continua la tendència de gran dinamisme del mercat laboral de les Illes Balears, amb un creixement interanual de la població activa en el primer trimestre del 1,42%, assolint un màxim històric en el primer trimestre de 568.400 persones actives. Aquest creixement és el més gran entre totes les comunitats autònomes i contrasta amb la caiguda a nivell nacional del -0,41%. La població activa ha caigut a gran part de les comunitats autònomes.
- La taxa d'activitat (el percentatge de població en el mercat de treball respecte a la població en edat de treballar) a les Illes Balears s'ha situat en el 63,71% en aquest primer trimestre, un valor superior a la mitjana espanyola, del 59,83%, i que representa un valor màxim històric en aquest trimestre a Illes Balears. De fet, la taxa d'activitat de les illes és la segona més alta entre les comunitats autònomes.
- Aquest fort creixement de la població activa està repercutint directament en l'evolució del número de persones desocupades, que ha estat de 127.400. Així, segons l'EPA el 47% de l'increment interanual de l'atur a les Balears en el primer trimestre de 2010 es deu a l'entrada de nova població activa i no a la destrucció d'ocupació, quan a nivell nacional la reducció de la seva població activa està provocant una suavització de l'increment de l'atur.
- La població ocupada és de 441.000 persones, amb una reducció interanual de 8.700 ocupats (-1,93%). Aquesta xifra és inferior a la caiguda interanual a nivell nacional, -3,65%. Per sexe, la caiguda interanual a les Illes Balears només s'ha produït entre els homes (-13.800 persones), ja que les dones ocupades han augmentat (+5.100). Pel que fa a la reducció intertrimestral (-21.800) aquesta és la meitat de la del mateix trimestre del 2009, confirmant la tendència de millora en el comportament laboral balear en comparació al principi de la crisi.
- La taxa d'ocupació (el percentatge de persones ocupades en relació a la població en edat de treballar) del primer trimestre s'ha situat a les Illes Balears en el 49,43%, 1,6 punts percentuals per sobre de l'estatal (47,84%).
- La taxa d'atur (percentatge de persones aturades respecte de la població activa) del primer trimestre s'ha situat en el 22,41%, mentre que a nivell nacional és del 20,05%.



## PARTICIPACIÓ LABORAL

---

**La població activa a les Illes Balears fou de 568.400 persones, disminuint un 1,18% respecte el trimestre anterior el que reflecteix l'efecte estacional de menor activitat econòmica del primer trimestre de cada any. No obstant l'anterior, en termes interanuals l'EPA segueix mostrant un intens creixement de la població activa, del 1,42%, el valor més gran entre totes les CA i que contrasta amb la reducció del 0,41% a nivell nacional. La taxa d'activitat es situa al 63,71%, el que situa a Balears en la segona posició del rànquing de comunitats autònomes, per darrera de Madrid (64,96%).**

- El total de població activa de les Illes Balears fou de 568.400 persones, 6.800 menys que al trimestre anterior (-1,18%) i 7.900 més que al mateix trimestre de l'any 2009 (1,42%). Com és habitual, durant el primer trimestre de l'any la població activa baixa lleugerament respecte al quart trimestre, mentre que segueix incrementant la població activa a les Balears en termes interanuals. De fet, el valor de la població activa representa un màxim històric en aquest primer trimestre.
- Per sexes, l'increment interanual de la població activa es deu únicament al creixement de les dones (+11.800), mentre que s'ha donat un descens en el cas dels homes (-3.900).
- Així, la taxa d'activitat total s'ha elevat al 63,71%, percentatge que es situa 0,57 punts percentuals per sobre la taxa del primer trimestre del 2009, que fou del 63,14%, assolint un màxim històric en les sèries d'aquest trimestre. Aquesta taxa situa a les Balears 3,3 punts percentuals per damunt de la mitjana espanyola (59,83%).
- Per sexes, la taxa d'activitat femenina es situa en el 56,69%, 2,28 punts percentuals per sobre la del primer trimestre del 2009. Per comparació amb la resta d'Espanya, és la segona més alta de totes les CCAA, amb 4,64 punts percentuals per sobre de la mitjana de l'Estat (52,05%). Per contra, la taxa d'activitat masculina se situà en 70,76%, 1,12 punts percentuals per sota la del mateix període del 2009. En relació al conjunt de les CCAA espanyoles, és la tercera més alta de l'Estat i es troba a 2,8 punts percentuals per sobre la seva mitjana (67,95%).



## OCUPACIÓ

---

**La població ocupada assoleix la xifra de 441.000 persones durant el primer trimestre de 2010; suposen 21.800 ocupats menys (-4,71%) que el quart trimestre de 2009 i 8.700 persones ocupades menys (-1,93%) en variació interanual. En termes trimestrals, es produeix un descens en el conjunt d'Espanya (-1,35%), i el descens en termes interanuals (-3,65%) és superior al de les Balears.**

- En el primer trimestre del 2010, 441.000 persones estaven ocupades a les Illes Balears: 21.800 persones menys que al trimestre anterior (-4,71%) i 8.700 menys que al primer trimestre de 2009 (-1,93%). Aquesta caiguda interanual prové exclusivament de la pèrdua d'ocupació entre els homes (-13.800 persones), mentre que les dones han vist augmentar el nombre de persones ocupades (+5.100 persones).
- La taxa d'ocupació total per a les Balears s'ha situat en el 49,43%, 1,6 punts percentuals per sobre de l'estatal (47,84%) i 1,23 p.p. menys que en el mateix trimestre del 2009. Per sexes:
  - ✓ La taxa d'ocupació femenina és del 43,8%, molt per sobre la nacional de 41,55%.
  - ✓ La taxa d'ocupació masculina es situa en el 55,08%, també per sobre de la mitjana espanyola de 54,39%.



## ATUR

---

**La població aturada es xifra en el primer trimestre del 2010 en 127.400 persones, el que suposa un increment de 15.000 persones (13,35%) sobre el trimestre anterior i un increment interanual de 16.600 noves persones aturades (15,02%). La taxa d'atur s'estima en el 22,41%, 2,36 p.p. per sobre de la mitjana espanyola, 20,05%.**

- D'acord a l'EPA la població aturada de les Balears assolí el nombre de 127.400 persones, 15.000 més que al quart trimestre de 2009 (13,35%). Aquest augment ha estat més accentuat en el grup de població femenina (12.500 aturades), mentre que els homes aturats han augmentat en 2.500 persones.
- Sobre el primer trimestre de 2009, aquesta evolució implica un augment de 16.600 persones aturades més (15,02%), que en aquest cas afectaria més als homes (9.900 persones més) que a les dones (6.700 persones més).
- Quant a les causes de l'increment interanual de l'atur, les dades de l'EPA indiquen que gairebé la meitat (47,6%) és assignable a l'increment de la població activa i la meitat restant (52,4%) a la caiguda de l'ocupació.
- En termes relatius la taxa d'atur total per a les Illes fou del 22,41%, i en conjunt de l'estat del 20,05%. Per sexes:
  - ✓ La taxa d'atur femenina se situa en el 22,73%, 2,57 punts percentuals per sobre de la mitjana espanyola (20,16%).
  - ✓ De la mateixa manera, la taxa d'atur masculina fou del 22,16%, 2,11 punts percentuals per sobre la del conjunt de l'estat (19,96%).



## Taules d'evolució per Comunitats Autònomes

### 1. Població activa per CCAA al 1r trim.2010. Variacions trimestrals i interanuals

Comunitats autònomes	1r trimestre 2010	Var. Trim. anterior		Var. Interanual	
		Absoluta ('000)	Relativa (%)	Absoluta ('000)	Relativa (%)
<b>Espanya</b>	<b>23.006,9</b>	<b>34,4</b>	<b>0,15%</b>	<b>-94,6</b>	<b>-0,41%</b>
Andalusia	3.972,1	44,5	1,13%	44,4	1,13%
Aragó	655,6	1,7	0,26%	-5,9	-0,89%
Astúries	483,6	2,3	0,48%	-3,5	-0,73%
<b>Balears Illes</b>	<b>568,4</b>	<b>-6,8</b>	<b>-1,18%</b>	<b>7,9</b>	<b>1,42%</b>
Canàries	1.088,1	-4,0	-0,37%	13,9	1,29%
Cantàbria	277,3	0,2	0,07%	-6,4	-2,25%
Castella Lleó	1.172,2	-4,0	-0,34%	-5,2	-0,44%
Castella La Manxa	983,2	5,0	0,51%	9,4	0,97%
Catalunya	3.775,1	-4,3	-0,11%	-77,8	-2,02%
Com. Valenciana	2.530,5	-22,4	-0,88%	-27,9	-1,09%
Extremadura	486,1	2,5	0,52%	-2,5	-0,52%
Galícia	1.297,7	-9,5	-0,73%	-33,4	-2,51%
Madrid	3.415,5	19,2	0,57%	5,7	0,17%
Múrcia	734,3	15,4	2,14%	3,8	0,53%
Navarra	306,4	0,6	0,20%	-4,5	-1,46%
País Basc	1.042,4	-5,6	-0,53%	-8,4	-0,80%
La Rioja	156,1	-2,5	-1,58%	-4,3	-2,70%
Ceuta	33,2	1,3	4,06%	-1,0	-2,85%
Melilla	29,1	1,0	3,56%	1,2	4,22%

Font: EPA-INE. Elaboració: Observatori del Treball de les IB

### 2. Població ocupada per CCAA al 1r trim.2010. Variacions trimestrals i interanuals

Comunitats autònomes	1r trimestre 2010	Var. Trim. anterior		Var. Interanual	
		Absoluta ('000)	Relativa (%)	Absoluta ('000)	Relativa (%)
<b>Espanya</b>	<b>18.394,2</b>	<b>-251,8</b>	<b>-1,35%</b>	<b>-696,6</b>	<b>-3,65%</b>
Andalusia	2.891,2	-2,3	-0,08%	-92,4	-3,10%
Aragó	556,0	-11,0	-1,94%	-19,6	-3,41%
Astúries	403,5	-9,2	-2,24%	-25,1	-5,86%
<b>Balears Illes</b>	<b>441,0</b>	<b>-21,8</b>	<b>-4,71%</b>	<b>-8,7</b>	<b>-1,93%</b>
Canàries	786,9	-11,3	-1,42%	-6,7	-0,85%
Cantàbria	237,1	-5,0	-2,06%	-11,3	-4,56%
Castella Lleó	986,3	-23,4	-2,32%	-28,3	-2,79%
Castella La Manxa	771,0	-19,1	-2,42%	-26,0	-3,27%
Catalunya	3.098,9	-37,5	-1,20%	-131,3	-4,07%
Com. Valenciana	1.947,3	-29,4	-1,49%	-119,9	-5,80%
Extremadura	372,1	-8,7	-2,27%	-10,3	-2,68%
Galícia	1.097,1	-41,8	-3,67%	-71,4	-6,11%
Madrid	2.863,1	-34,7	-1,20%	-86,9	-2,94%
Múrcia	564,1	6,8	1,21%	-24,8	-4,22%
Navarra	268,7	-5,0	-1,81%	-9,9	-3,56%
País Basc	928,7	3,8	0,41%	-13,5	-1,44%
La Rioja	132,4	-4,6	-3,34%	-9,7	-6,81%
Ceuta	25,8	1,7	6,88%	-3,0	-10,35%
Melilla	22,9	0,9	4,27%	2,1	10,32%

Font: EPA-INE. Elaboració: Observatori del Treball de les IB



### 3. Població aturada per CCAA al 1r trim.2010. Variacions trimestrals i interanuals

Comunitats autònomes	1r trimestre 2010	Var. Trim. anterior		Var. Interanual	
		Absoluta ('000)	Relativa (%)	Absoluta ('000)	Relativa (%)
<b>Espanya</b>	<b>4.612,7</b>	<b>286,2</b>	<b>6,61%</b>	<b>602,0</b>	<b>15,01%</b>
Andalusia	1.080,9	46,9	4,53%	136,8	14,49%
Aragó	99,6	12,7	14,64%	13,7	16,01%
Astúries	80,1	11,5	16,80%	21,6	36,90%
<b>Balears Illes</b>	<b>127,4</b>	<b>15,0</b>	<b>13,35%</b>	<b>16,6</b>	<b>15,02%</b>
Canàries	301,2	7,3	2,50%	20,6	7,34%
Cantàbria	40,2	5,2	14,81%	4,9	14,03%
Castella Lleó	185,9	19,4	11,66%	23,1	14,18%
Castella La Manxa	212,2	24,1	12,83%	35,4	20,04%
Catalunya	676,2	33,2	5,16%	53,5	8,60%
Com. Valenciana	583,1	7,1	1,23%	91,9	18,72%
Extremadura	114,0	11,1	10,83%	7,7	7,25%
Galícia	200,6	32,2	19,15%	37,9	23,33%
Madrid	552,4	53,9	10,82%	92,5	20,12%
Múrcia	170,1	8,6	5,33%	28,7	20,28%
Navarra	37,8	5,6	17,26%	5,4	16,60%
País Basc	113,7	-9,4	-7,66%	5,1	4,71%
La Rioja	23,8	2,1	9,68%	5,3	28,92%
Ceuta	7,4	-0,4	-5,19%	2,0	-
Melilla	6,1	0,0	0,24%	-1,0	-13,70%

Font: EPA-INE. Elaboració: Observatori del Treball de les IB





#### 4. Rànquing de CCAA per taxes d'activitat i sexe al 1r trim 2010

RÀNQUING TAXA D'ACTIVITAT TOTAL	
CCAA - Ambdós sexes	1T2010
Madrid	64,96
<b>Balears Illes</b>	<b>63,71</b>
Canàries	62,53
Catalunya	62,25
Múrcia	61,92
Com. Valenciana	60,66
<b>Espanya</b>	<b>59,83</b>
Navarra	59,79
La Rioja	59,11
Aragó	58,97
Andalusia	58,90
Castella La Manxa	57,94
País Vasc	57,14
Ceuta	56,62
Cantàbria	56,02
Castella Lleó	54,46
Galícia	54,41
Extremadura	53,62
Melilla	53,03
Astúries	51,85

RÀNQUING TAXA D'ACTIVITAT HOMES	
CCAA - Homes	1T2010
Madrid	71,92
Múrcia	71,19
<b>Balears Illes</b>	<b>70,76</b>
Canàries	70,40
Catalunya	70,00
Ceuta	69,93
Com. Valenciana	68,58
Castella La Manxa	68,47
Melilla	68,22
<b>Espanya</b>	<b>67,95</b>
La Rioja	67,88
Andalusia	67,82
Navarra	67,58
Aragó	66,62
Cantàbria	64,87
País Vasc	64,77
Extremadura	63,17
Castella Lleó	63,06
Galícia	61,66
Astúries	59,15

RÀNQUING TAXA D'ACTIVITAT DONES	
CCAA - Dones	1T2010
Madrid	58,54
<b>Balears Illes</b>	<b>56,69</b>
Catalunya	54,84
Canàries	54,78
Com. Valenciana	52,92
Múrcia	52,47
Navarra	52,14
<b>Espanya</b>	<b>52,05</b>
Aragó	51,45
La Rioja	50,42
Andalusia	50,27
País Vasc	50,00
Galícia	47,79
Cantàbria	47,67
Castella La Manxa	47,31
Castella Lleó	46,11
Astúries	45,26
Extremadura	44,32
Ceuta	42,46
Melilla	39,35

Font: EPA-INE. Elaboració: Observatori del Treball de les IB.



## 5. Rànquing de CCAA per taxes d'atur i sexe al 1r trim 2010

RÀNQUING TAXA D'ATUR TOTAL	
CCAA - Ambdós sexes	1T2010
País Vasc	10,91
Navarra	12,32
Cantàbria	14,49
Aragó	15,20
La Rioja	15,23
Galícia	15,46
Castella Lleó	15,86
Madrid	16,17
Astúries	16,56
Catalunya	17,91
<b>Espanya</b>	<b>20,05</b>
Melilla	21,02
Castella La Manxa	21,58
<b>Balears Illes</b>	<b>22,41</b>
Ceuta	22,42
Com. Valenciana	23,04
Múrcia	23,17
Extremadura	23,45
Andalusia	27,21
Canàries	27,68

RÀNQUING TAXA D'ATUR HOMES	
CCAA - Homes	1T2010
País Vasc	10,36
Cantàbria	12,95
La Rioja	13,32
Navarra	13,40
Melilla	13,52
Aragó	14,04
Galícia	14,58
Castella Lleó	14,72
Astúries	16,15
Madrid	16,36
Catalunya	19,01
Castella La Manxa	19,73
<b>Espanya</b>	<b>19,96</b>
Ceuta	20,78
Extremadura	20,80
<b>Balears Illes</b>	<b>22,16</b>
Múrcia	23,16
Com. Valenciana	23,62
Andalusia	26,82
Canàries	27,53

RÀNQUING TAXA D'ATUR DONES	
CCAA - Dones	1T2010
Navarra	10,95
País Vasc	11,58
Madrid	15,96
Cantàbria	16,47
Galícia	16,50
Catalunya	16,58
Aragó	16,67
Astúries	17,04
Castella Lleó	17,38
La Rioja	17,77
<b>Espanya</b>	<b>20,16</b>
Com. Valenciana	22,32
<b>Balears Illes</b>	<b>22,73</b>
Múrcia	23,19
Castella La Manxa	24,29
Ceuta	25,29
Extremadura	27,12
Andalusia	27,72
Canàries	27,86
Melilla	32,74

Font: EPA-INE. Elaboració: Observatori del Treball de les IB.



## 6. Rànquing de CCAA per taxes d'ocupació i sexe al 1r trim 2010

RÀNQUING TAXA D'OCUPACIÓ TOTAL	
CCAA - Ambdós sexes	1T2010
Madrid	54,45
Navarra	52,43
Catalunya	51,10
País Basc	50,91
La Rioja	50,11
Aragó	50,01
<b>Balears Illes</b>	<b>49,43</b>
Cantàbria	47,90
<b>Espanya</b>	<b>47,84</b>
Múrcia	47,58
Com. Valenciana	46,68
Galícia	46,00
Castella Lleó	45,83
Castella La Manxa	45,43
Canàries	45,23
Ceuta	43,93
Astúries	43,26
Andalusia	42,87
Melilla	41,88
Extremadura	41,05

RÀNQUING TAXA D'OCUPACIÓ HOMES	
CCAA - Homes	1T2010
Madrid	60,15
Melilla	59,00
La Rioja	58,84
Navarra	58,53
País Basc	58,06
Aragó	57,26
Catalunya	56,69
Cantàbria	56,47
Ceuta	55,40
<b>Balears Illes</b>	<b>55,08</b>
Castella La Manxa	54,96
Múrcia	54,71
<b>Espanya</b>	<b>54,39</b>
Castella Lleó	53,78
Galícia	52,67
Com. Valenciana	52,38
Canàries	51,01
Extremadura	50,03
Andalusia	49,63
Astúries	49,60

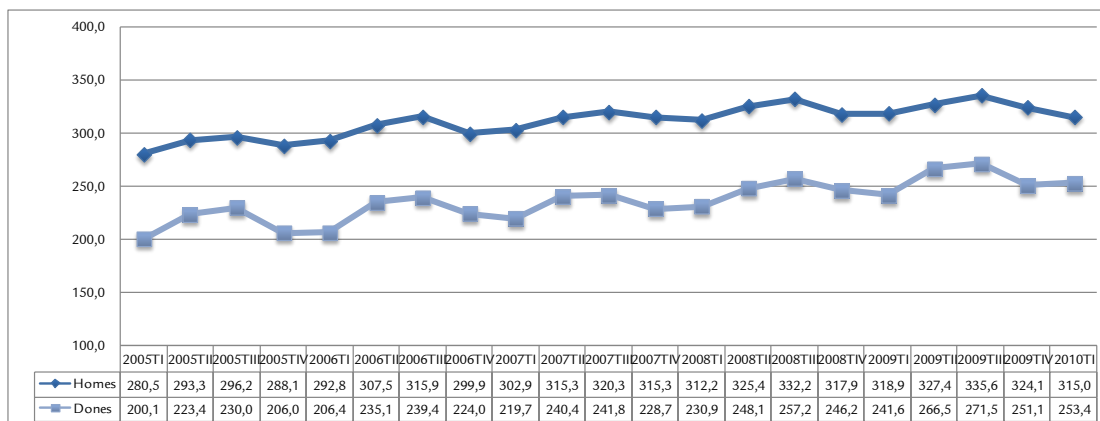
RÀNQUING TAXA D'OCUPACIÓ DONES	
CCAA - Dones	1T2010
Madrid	49,20
Navarra	46,43
Catalunya	45,75
País Basc	44,21
<b>Balears Illes</b>	<b>43,80</b>
Aragó	42,88
<b>Espanya</b>	<b>41,55</b>
La Rioja	41,46
Com. Valenciana	41,11
Múrcia	40,31
Galícia	39,90
Cantàbria	39,82
Canàries	39,52
Castella Lleó	38,10
Astúries	37,54
Andalusia	36,33
Castella La Manxa	35,82
Extremadura	32,30
Ceuta	31,72
Melilla	26,47

Font: EPA-INE. Elaboració: Observatori del Treball de les IB.



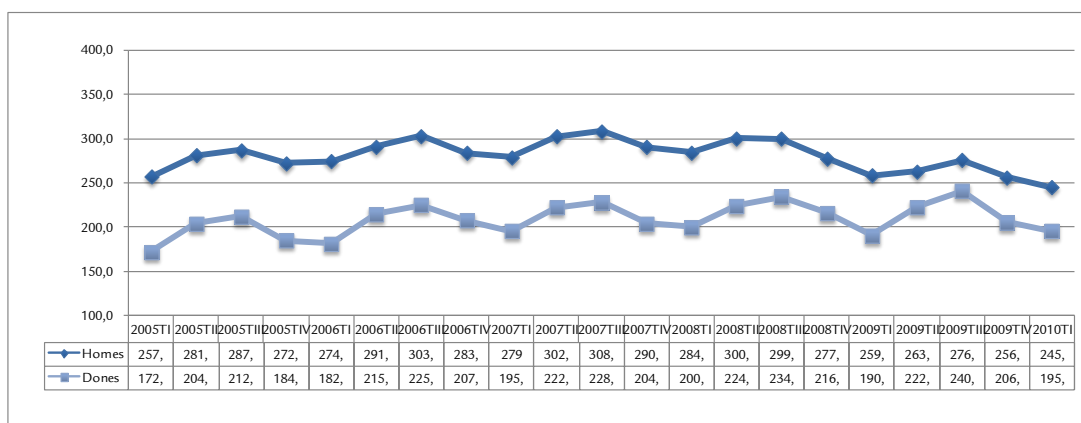
## Taules i gràfics d'evolució a les Illes Balears

### 7. Evolució de la població activa per sexe 1r trim 2005-1r trim 2010



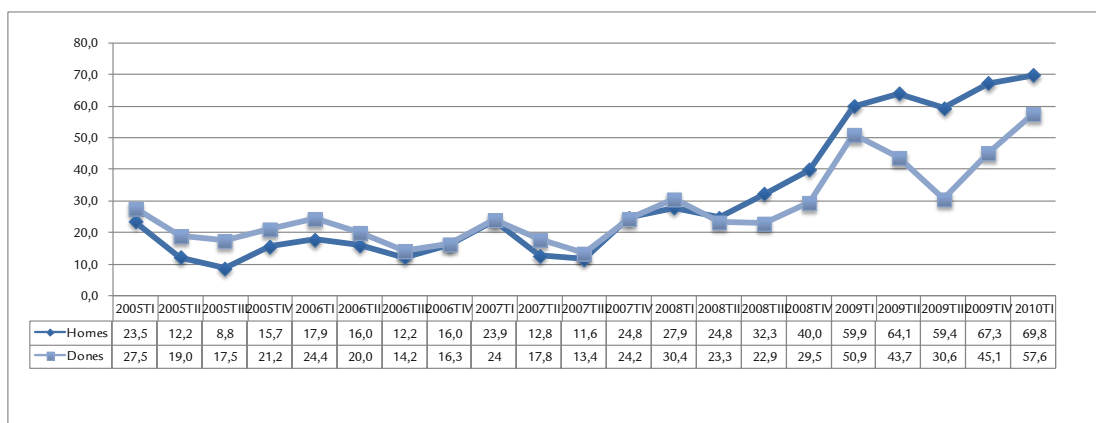
Font: EPA-INE. Elaboració: Observatori del Treball de les IB. Valors en milers.

### 8. Evolució de la població ocupada per sexe 1r trim 2005-1r trim 2010



Font: EPA-INE. Elaboració: Observatori del Treball de les IB. Valors en milers.

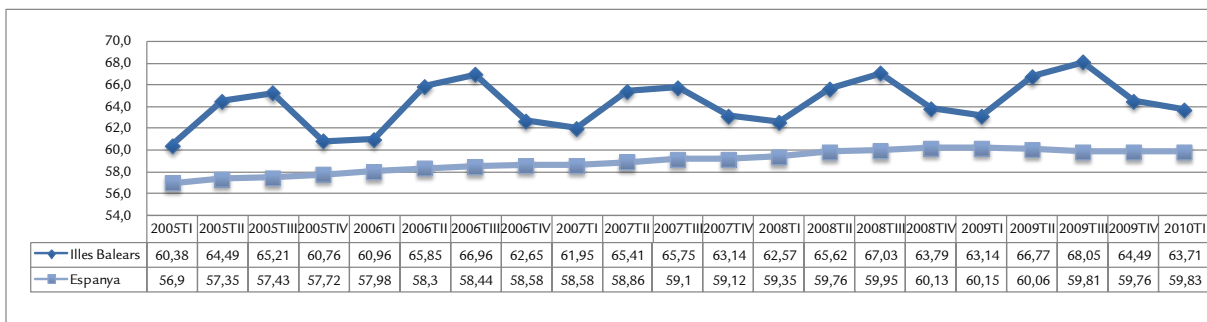
### 9. Evolució de la població aturada per sexe 1r trim 2005-1r trim 2010



Font: EPA-INE. Elaboració: Observatori del Treball de les IB. Valors en milers.

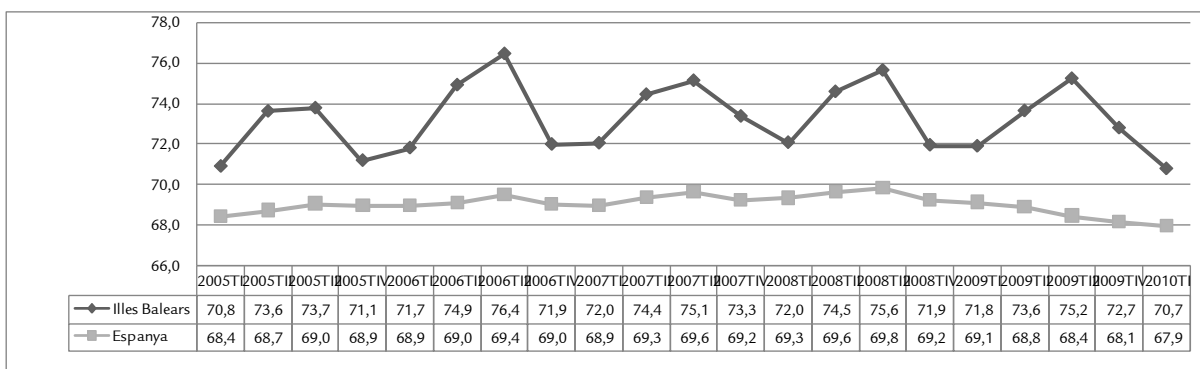


## 10. Evolució de les taxes d'activitat total Illes Balears-Espanya 1r trim 2005-1r trim 2010



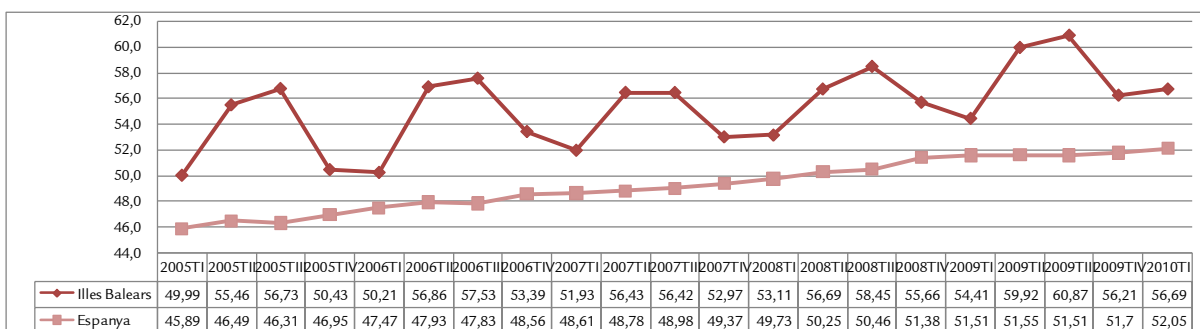
Font: EPA-INE. Elaboració: Observatori del Treball de les IB. Valors en milers.

## 11. Evolució de les taxes d'activitat masculina Illes Balears-Espanya 1r trim 2005-1r trim 2010



Font: EPA-INE. Elaboració: Observatori del Treball de les IB Valors en milers.

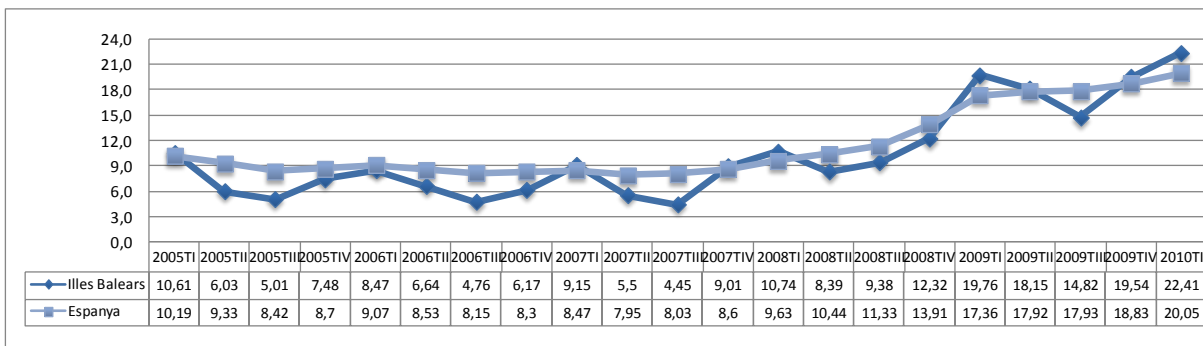
## 12. Evolució de les taxes d'activitat femenina Illes Balears-Espanya 1r trim 2005-1r trim 2010



Font: EPA-INE. Elaboració: Observatori del Treball de les IB Valors en milers.

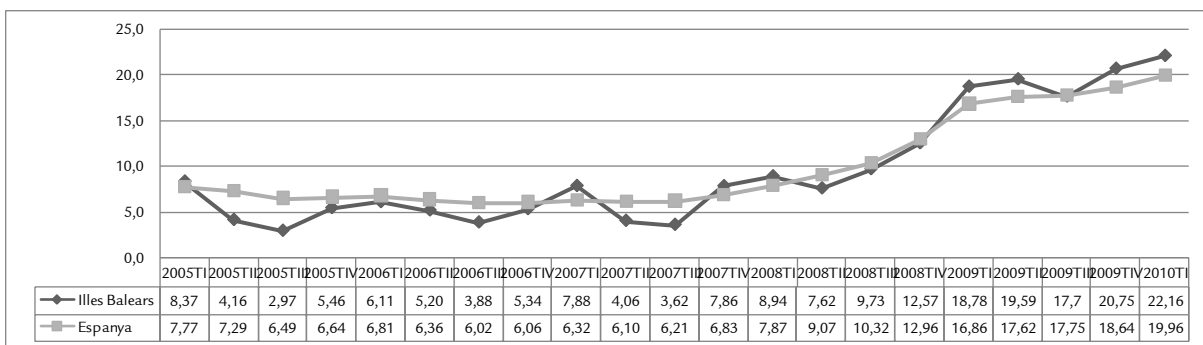


### 13. Evolució de les taxes d'atur total Illes Balears-Espanya 1r trim 2005-1r trim 2010



Font: EPA-INE. Elaboració: Observatori del Treball de les IB

### 14. Evolució de les taxes d'atur masculina Illes Balears-Espanya 1r trim 2005-1r trim 2010



Font: EPA-INE. Elaboració: Observatori del Treball de les IB

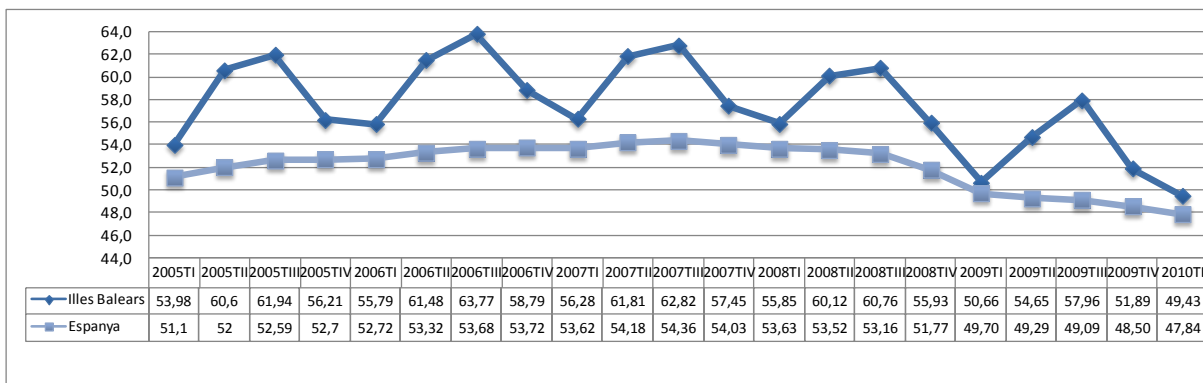
### 15. Evolució de les taxes d'atur femenina Illes Balears-Espanya 1r trim 2005-1r trim 2010



Font: EPA-INE. Elaboració: Observatori del Treball de les IB



## 16. Evolució de les taxes d'ocupació total Illes Balears-Espanya 1r trim 2005-1r trim 2010



Font: EPA-INE. Elaboració: Observatori del Treball de les IB



## Comparació de les dades trimestrals de l'EPA amb les d'atur registrat

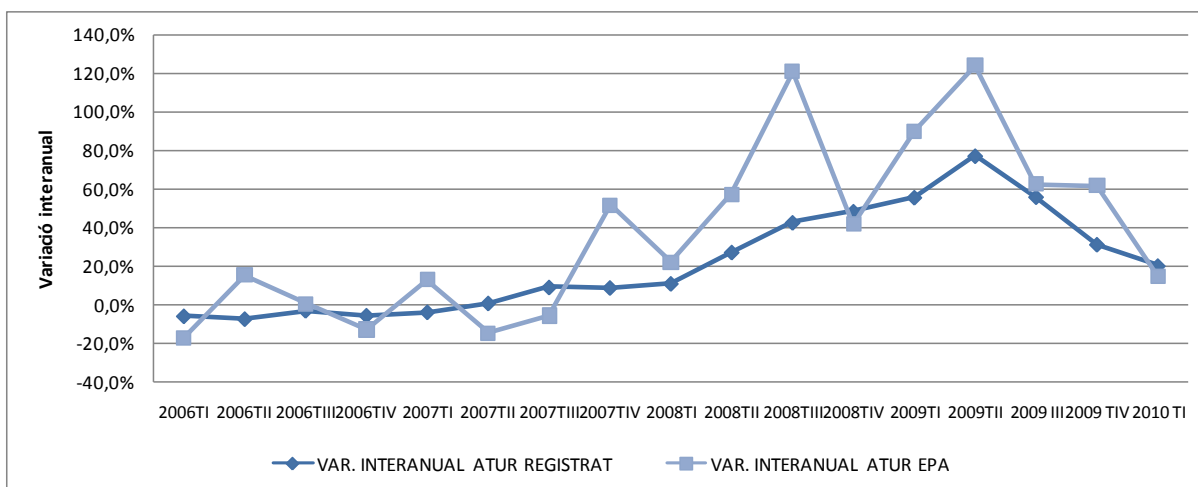
### 17. Índex de qualitat de les dades d'atur l' EPA per Comunitats Autònomes (2008)

Comunitats Autònomes	1r trimestre	2n trimestre	3r trimestre	4t trimestre
<b>TOTAL NACIONAL</b>	<b>1,47</b>	<b>1,45</b>	<b>1,67</b>	<b>1,64</b>
Andalusia	2,66	3,08	2,92	2,69
Aragó	8,21	10,65	8,37	10,03
Astúries	10,01	10,6	10,12	9,84
<b>Balears Illes</b>	<b>7,27</b>	<b>9,59</b>	<b>9,84</b>	<b>8,73</b>
Canàries	3,59	3,9	4,78	5,41
Cantàbria	7,33	10,65	9,73	8,46
Castella Lleó	4,73	3,43	4,51	4,76
Castella La Manxa	6,19	6,45	5,48	5,98
Catalunya	4,63	4,78	4,85	5,71
Com. Valenciana	3,31	5,41	5,07	4,73
Extremadura	4,95	5,92	4,68	6,27
Galícia	6,19	5,78	6,54	5,65
Madrid	5,65	6,1	4,78	5,88
Múrcia	4,15	6,59	8,29	6,92
Navarra	9,76	12,1	14,16	10,39
País Basc	7,02	7,04	8,59	7
La Rioja	11,75	9,38	10,79	13,99

Font: EPA-INE.

Nota: l'índex de qualitat es mesura a través del coeficient de variació en percentatge de l'error de mostreig. Quant major és el valor de l'índex, menor és la qualitat de l'enquesta per a la variable analitzada. Per a més informació vegeu [http://www.ine.es/docutrab/eval\\_epa/evaluacion\\_epa08.pdf](http://www.ine.es/docutrab/eval_epa/evaluacion_epa08.pdf).

### 18. Evolució de l'atur registrat i EPA a les Illes Balears, 1r trim 2005- 1r trim 2010



Font: EPA-INE. Elaboració: Observatori del Treball de les IB