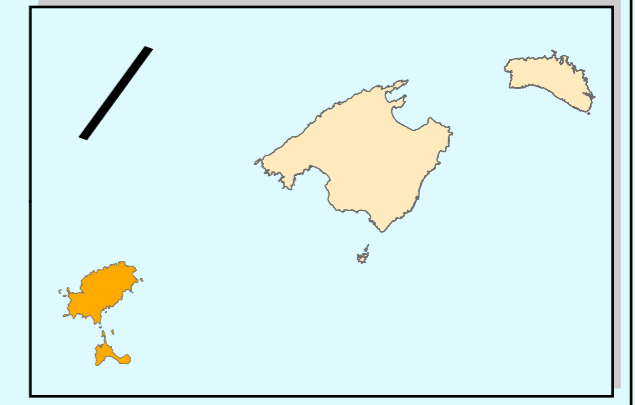

 Masas de agua subterránea



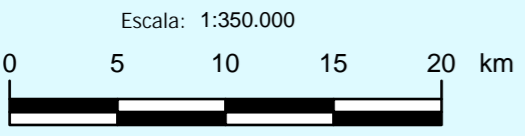
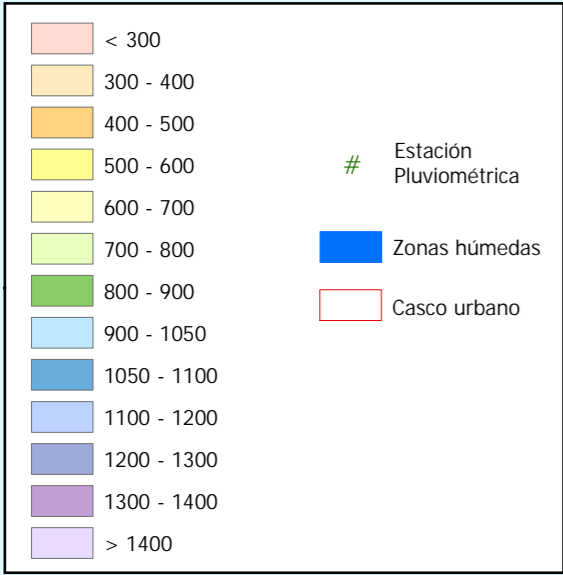
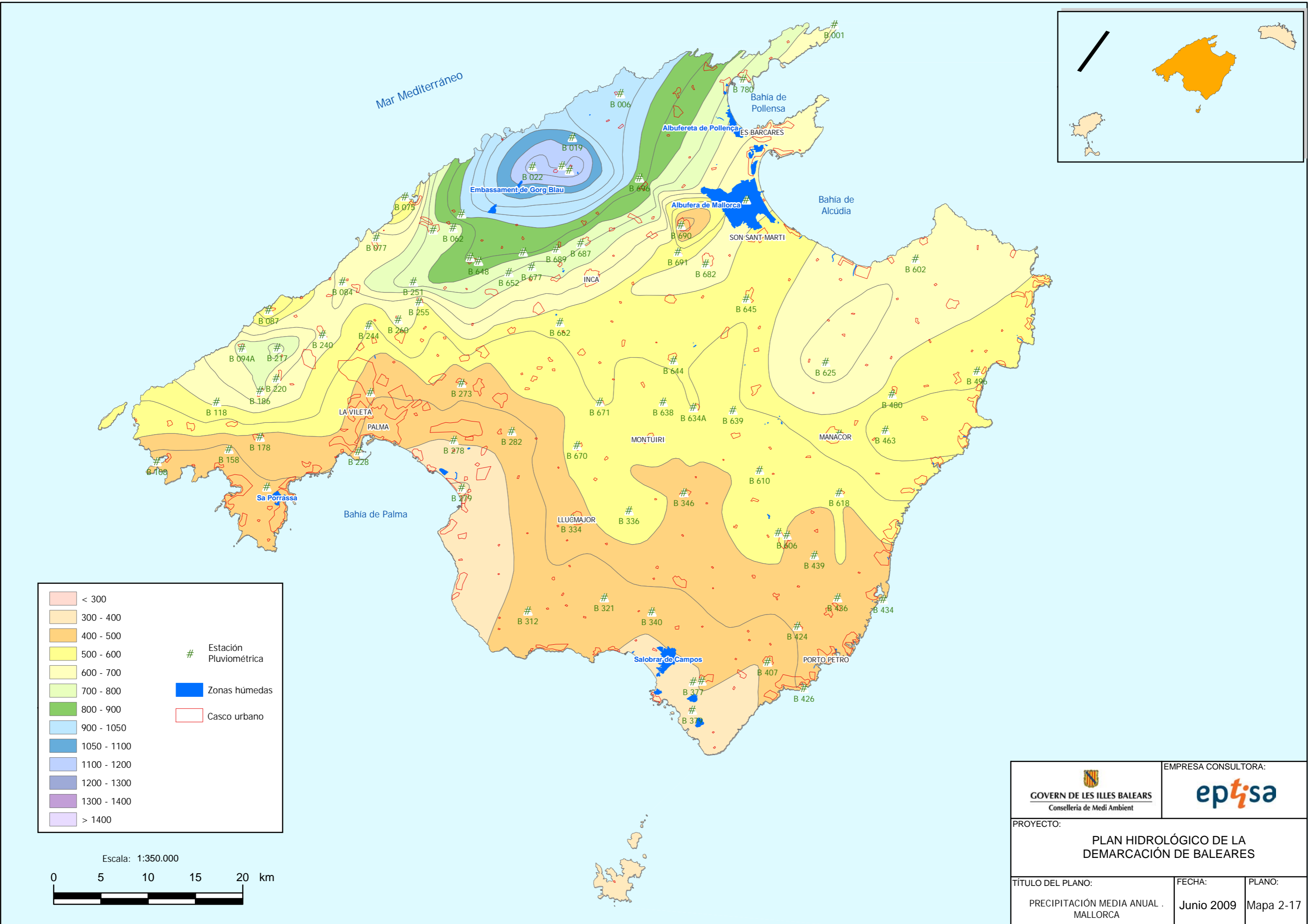
 GOVERN DE LES ILLES BALEARS Conselleria de Medi Ambient		EMPRESA CONSULTORA: 	
PROYECTO: <b>PLAN HIDROLÓGICO DE LA DEMARCACIÓN DE BALEARES</b>			
TÍTULO DEL PLANO: MASAS DE AGUA SUBTERRÁNEA. MENORCA	FECHA: Junio 2009	PLANO: Mapa 2-15	



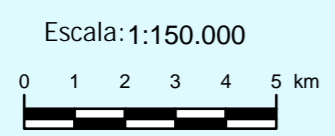
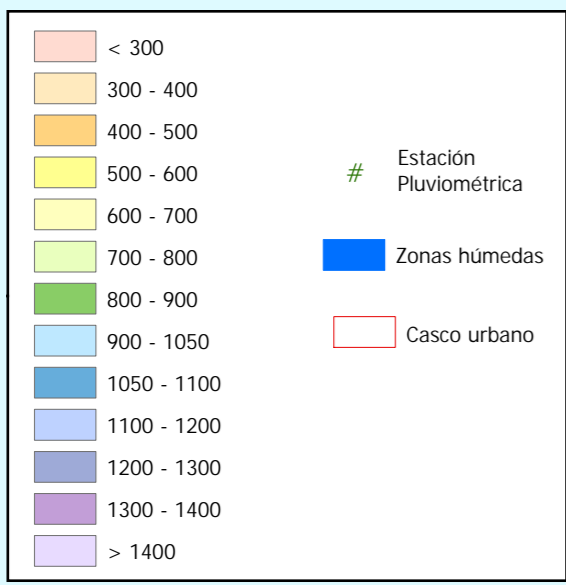
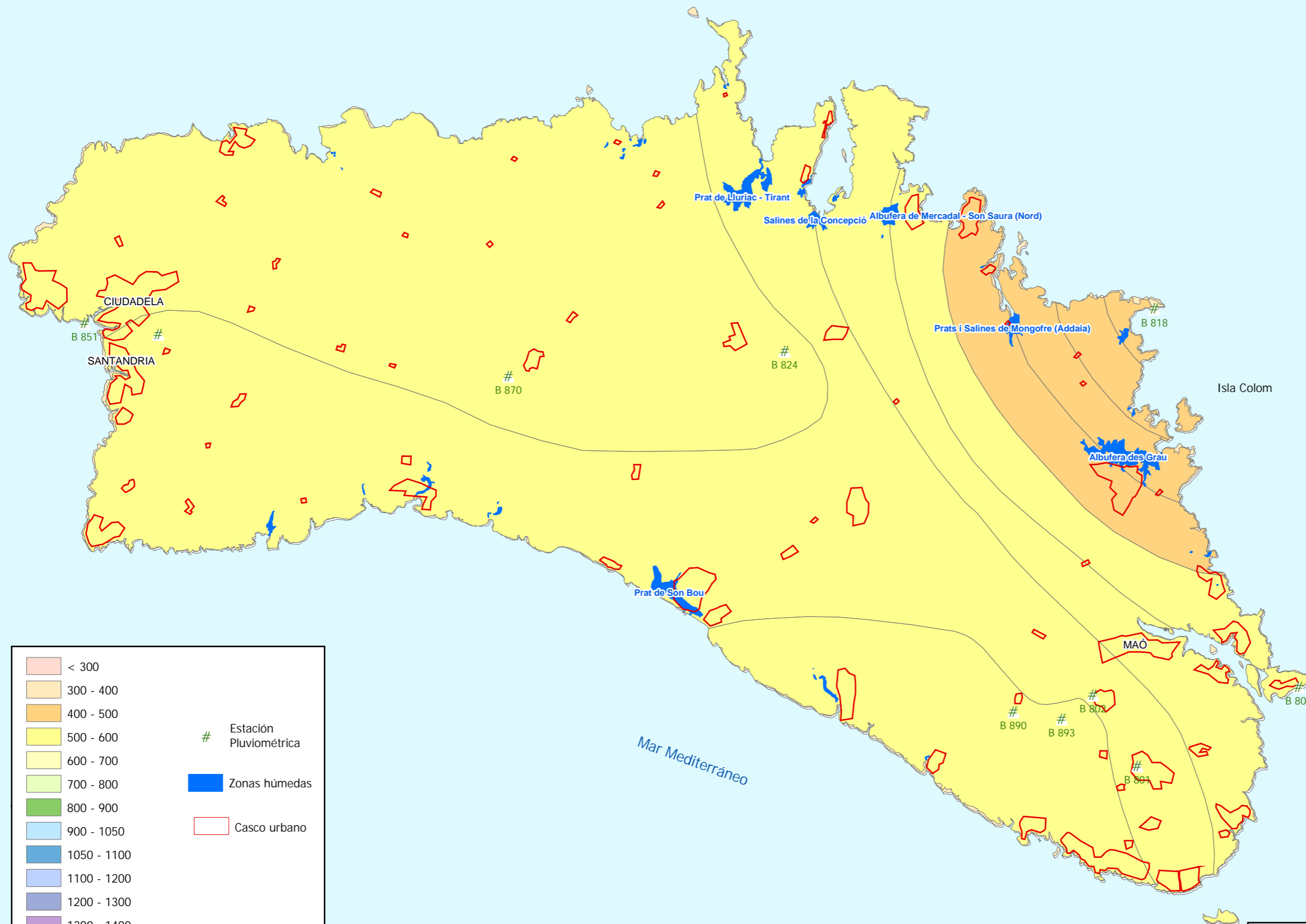
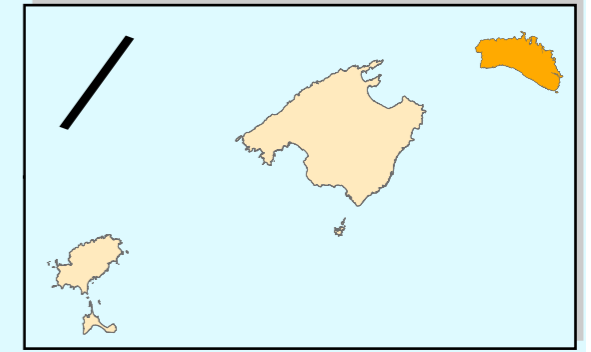
 Masas de agua subterránea

Escala: 1:200.000  

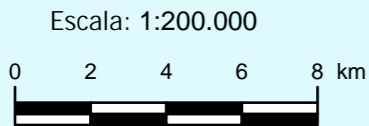
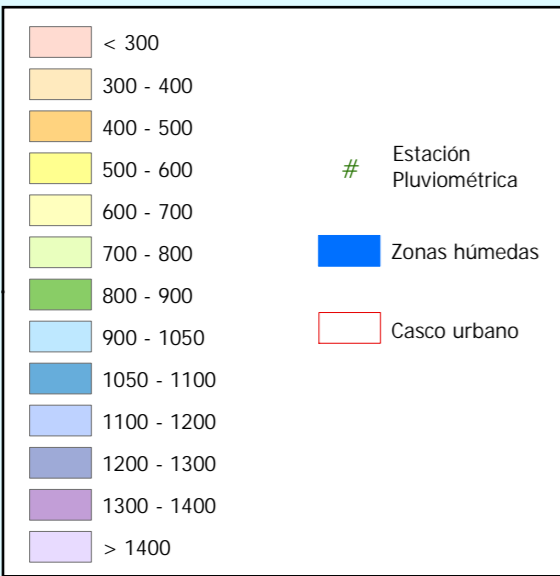
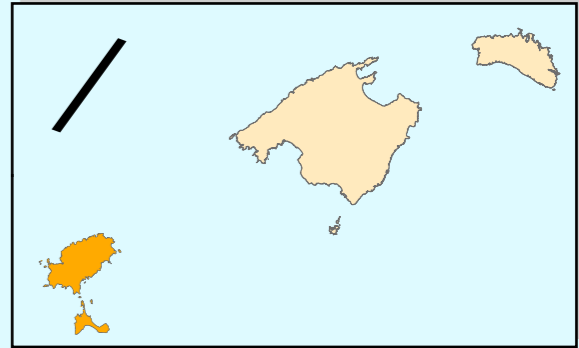
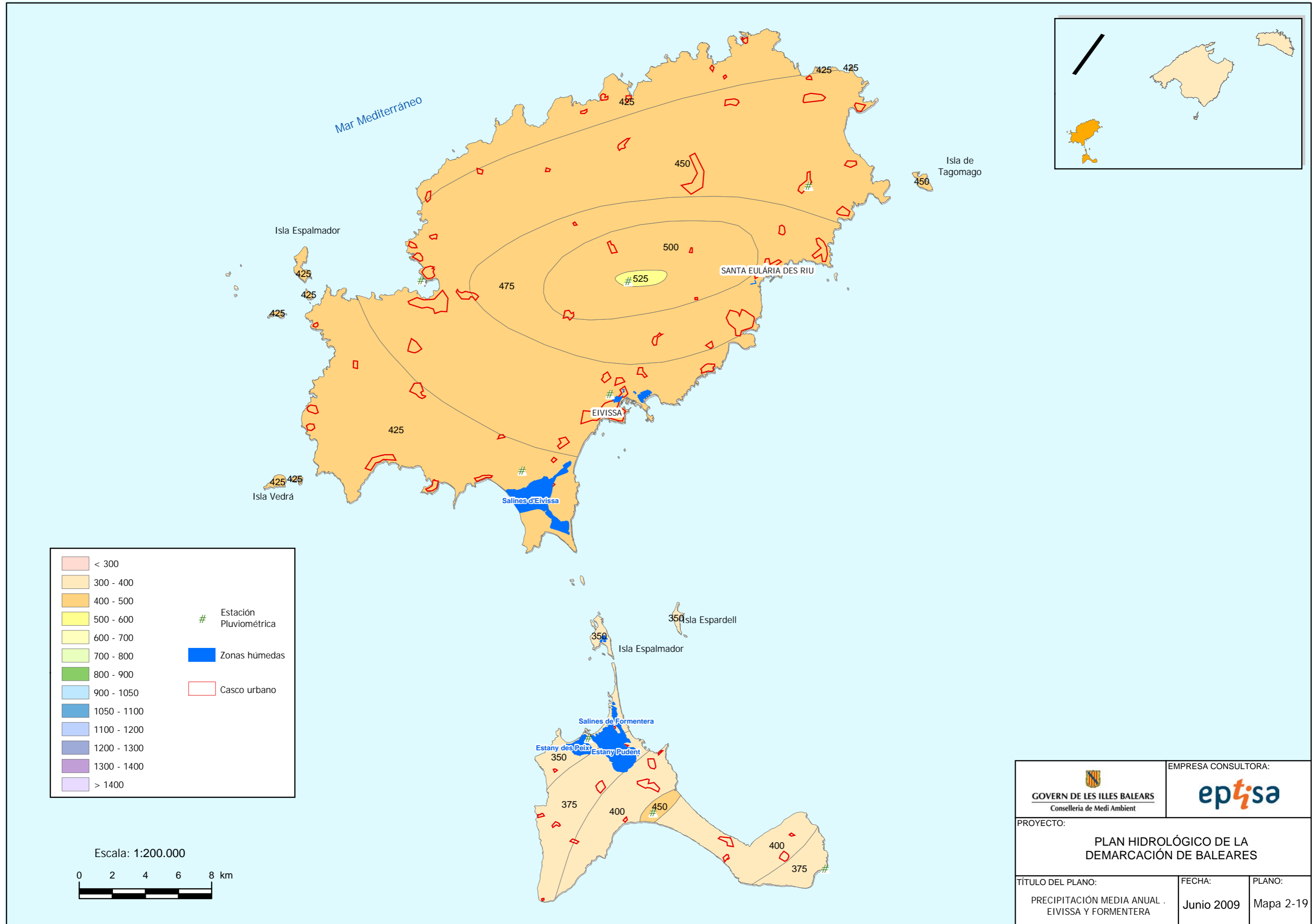

 <b>GOVERN DE LES ILLES BALEARS</b> Conselleria de Medi Ambient		EMPRESA CONSULTORA: 	
PROYECTO: <p style="text-align: center;"><b>PLAN HIDROLÓGICO DE LA DEMARCACIÓN DE BALEARES</b></p>			
TÍTULO DEL PLANO: MASAS DE AGUA SUBTERRÁNEA. EIVISSA Y FORMENTERA		FECHA: Junio 2009	PLANO: Mapa 2-16



 <b>GOVERN DE LES ILLES BALEARS</b> Conselleria de Medi Ambient		EMPRESA CONSULTORA: 	
PROYECTO: <b>PLAN HIDROLÓGICO DE LA DEMARCAÇÃO DE BALEARES</b>			
TÍTULO DEL PLANO: PRECIPITACIÓN MEDIA ANUAL . MALLORCA		FECHA: Junio 2009	PLANO: Mapa 2-17

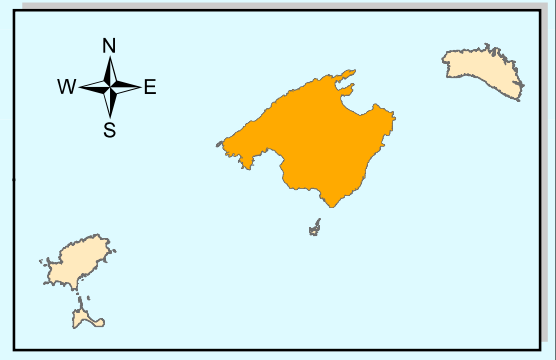


<p>GOVERN DE LES ILLES BALEARS Conselleria de Medi Ambient</p>		EMPRESA CONSULTORA: 	
PROYECTO: <p style="text-align: center;"><b>PLAN HIDROLÓGICO DE LA DEMARCAÇÃO DE BALEARES</b></p>			
TÍTULO DEL PLANO: PRECIPITACIÓN MEDIA ANUAL . MENORCA.		FECHA: <b>Junio 2009</b>	PLANO: Mapa 2-18

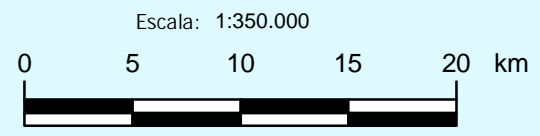


 <b>GOVERN DE LES ILLES BALEARS</b> Conselleria de Medi Ambient		EMPRESA CONSULTORA: 	
PROYECTO: <b>PLAN HIDROLÓGICO DE LA DEMARCAÇÃO DE BALEARES</b>			
TÍTULO DEL PLANO: PRECIPITACIÓN MEDIA ANUAL EIVISSA Y FORMENTERA		FECHA: Junio 2009	PLANO: Mapa 2-19

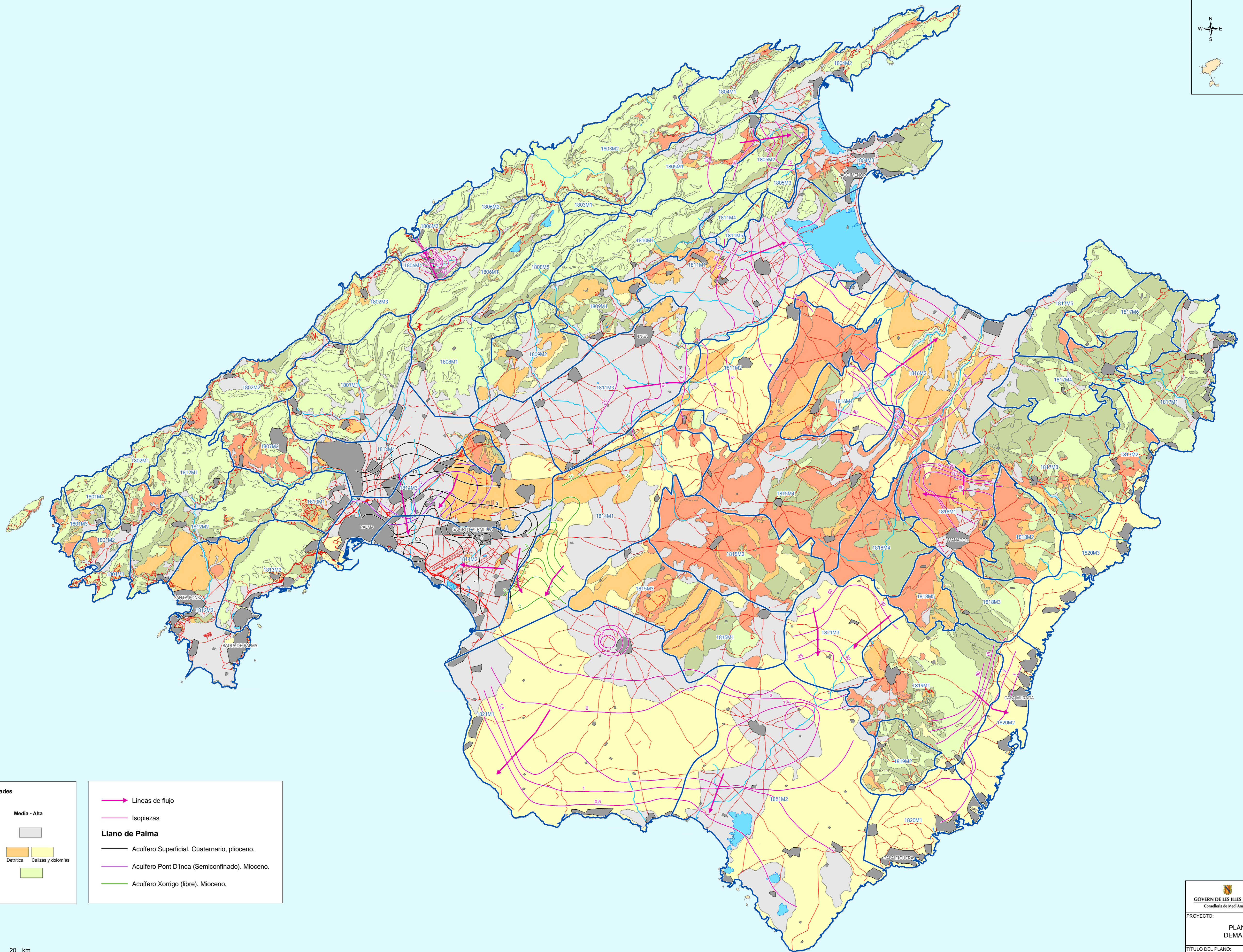
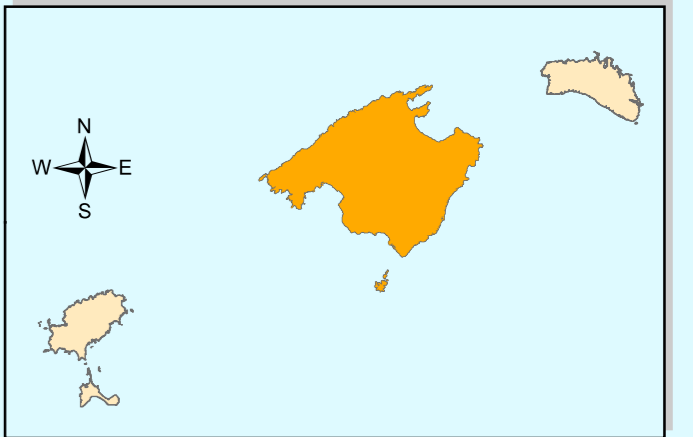
Mar Mediterráneo



- Núcleos urbanos
- Límite municipal
- Zonas húmedas
- Torrentes
- Aforos

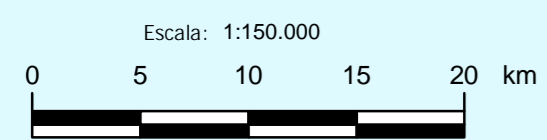


 <b>GOVERN DE LES ILLES BALEARS</b> Conselleria de Medi Ambient	EMPRESA CONSULTORA: 	
PROYECTO: <b>PLAN HIDROLÓGICO DE LA DEMARCACIÓN DE BALEARS</b> DOCUMENTO ANÁLISIS DE LAS APORTACIONES SUPERFICIALES		
TÍTULO DEL PLANO:	FECHA:	PLANO:
ESTACIONES DE AFORO	Junio 2009	Mapa 2-20

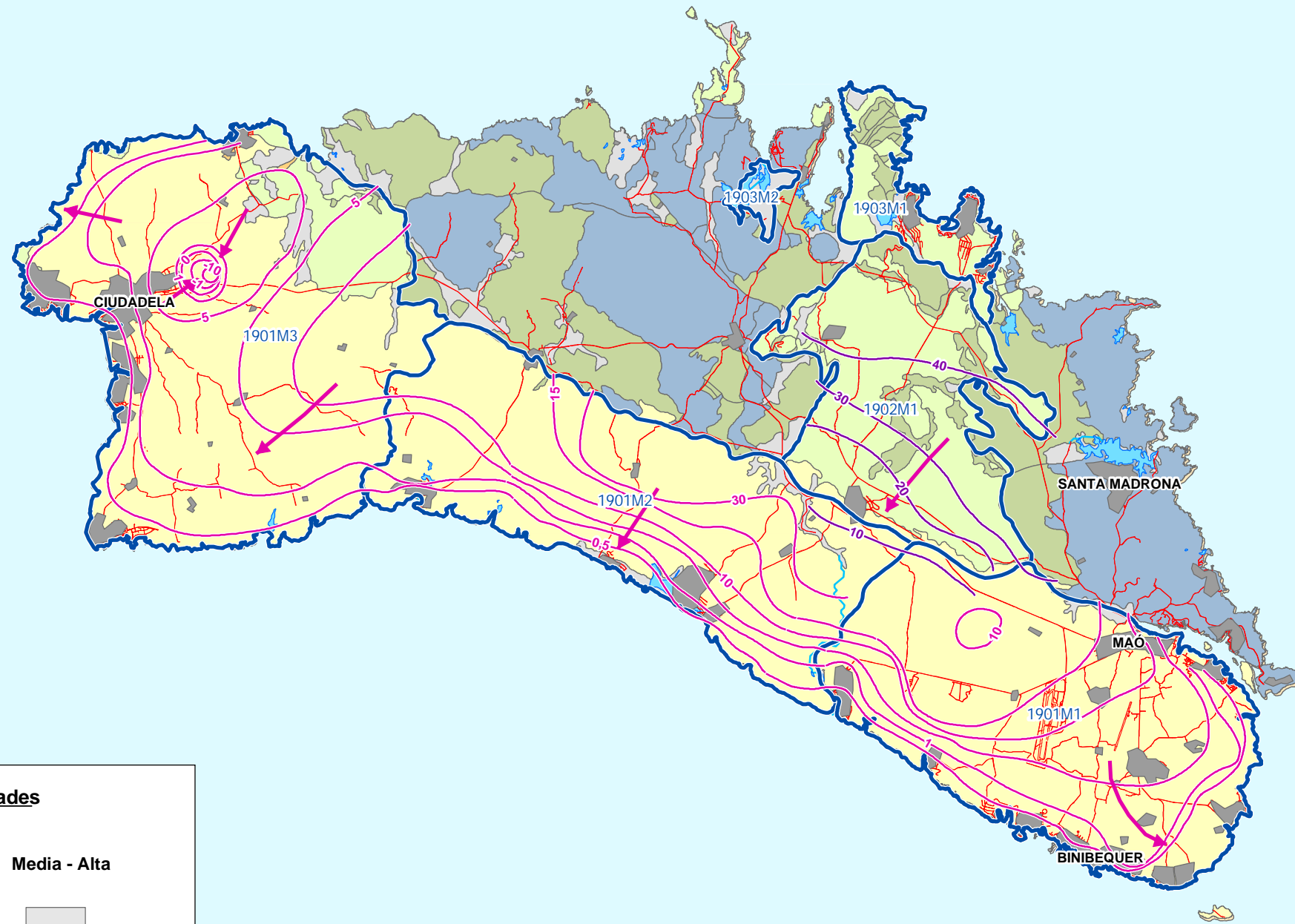
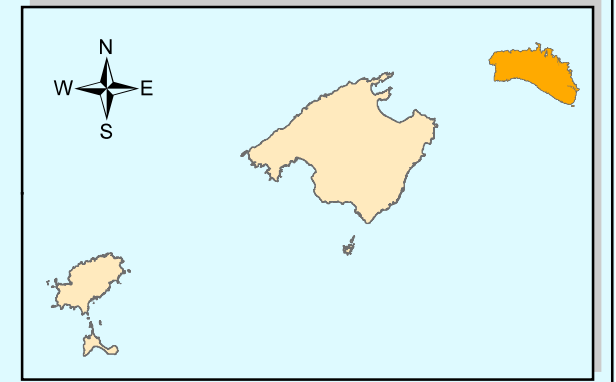


Permeabilidades		
	Baja	Media - Alta
Cuaternario		
Terciario		Detritica  Calizas y dolomias
Mesozoico		
Paleozoico		

	Líneas de flujo
	Isopiezas
	Acuífero Superficial. Cuaternario, plioceno.
	Acuífero Pont D'Inca (Semiconfinado). Mioceno.
	Acuífero Xorriço (libre). Mioceno.



		EMPRESA CONSULTORA: 	
GOVERN DE LES ILLES BALEARS Conselleria de Medi Ambient			
PROYECTO: <b>PLAN HIDROLÓGICO DE LA DEMARCACIÓN DE BALEARES</b>			
TÍTULO DEL PLANO: ISOPIEZAS (2007). MALLORCA		FECHA: Junio 2009	PLANO: Mapa 2-21



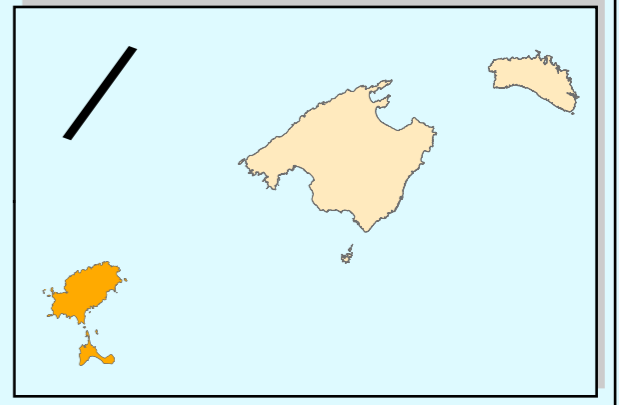
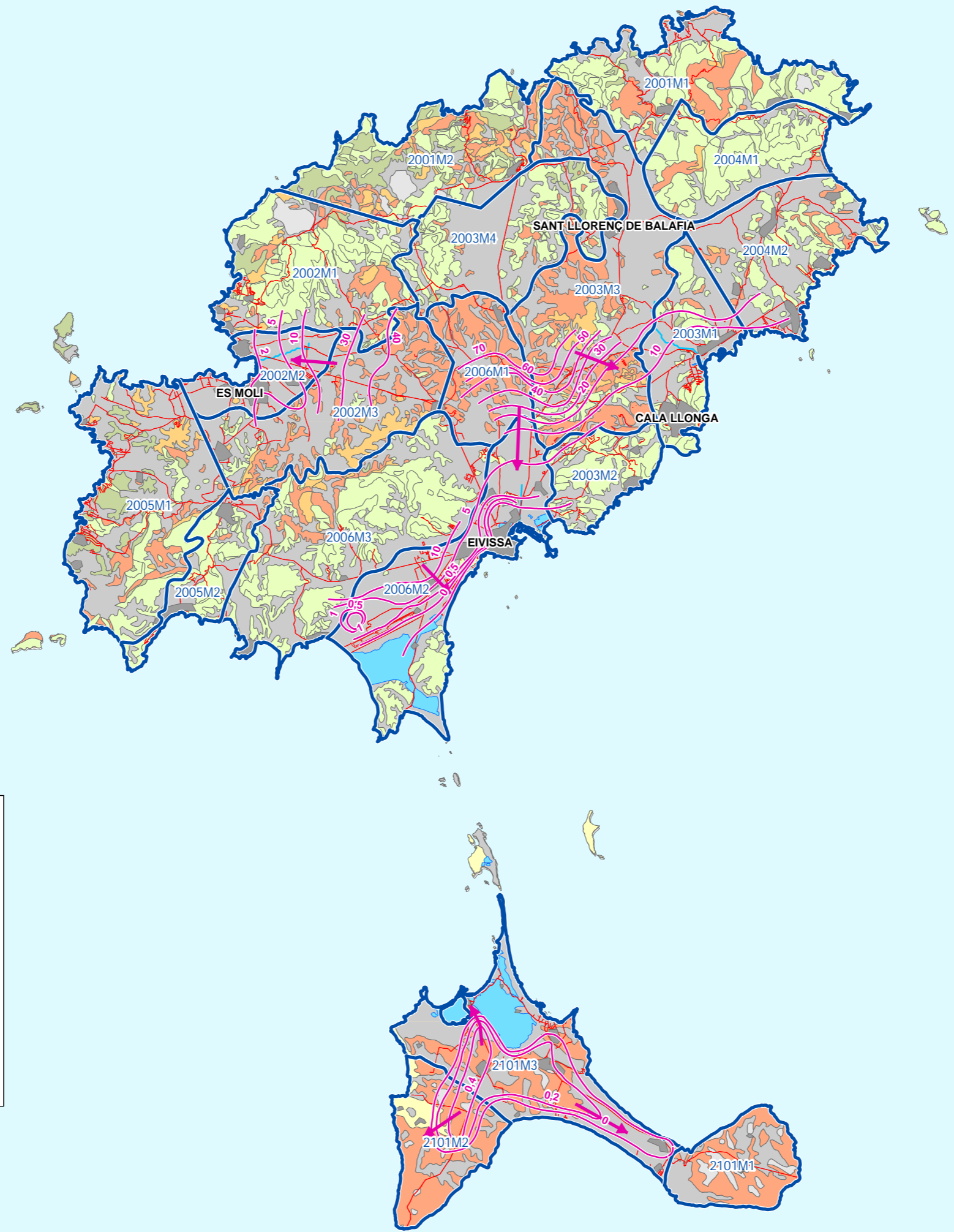
Permeabilidades	
Baja	Media - Alta
Cuaternario	
Terciario	Detrítica    Calizas y dolomías
Mesozoico	
Paleozoico	



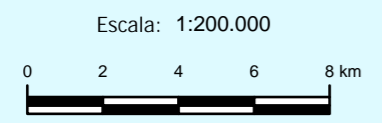
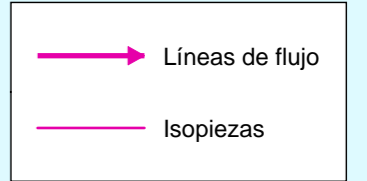
	Líneas de flujo
<b>Isopiezias</b>	
	Acuífero mioceno
	Acuífero liásico

 GOVERN DE LES ILLES BALEARS Conselleria de Medi Ambient		EMPRESA CONSULTORA: 	
PROYECTO: <b>PLAN HIDROLÓGICO DE LA DEMARCAÇÃO DE BALEARS</b>			
TÍTULO DEL PLANO:		FECHA:	PLANO:
ISOPIEZAS (2007). MENORCA		Junio 2009	Mapa 2-22





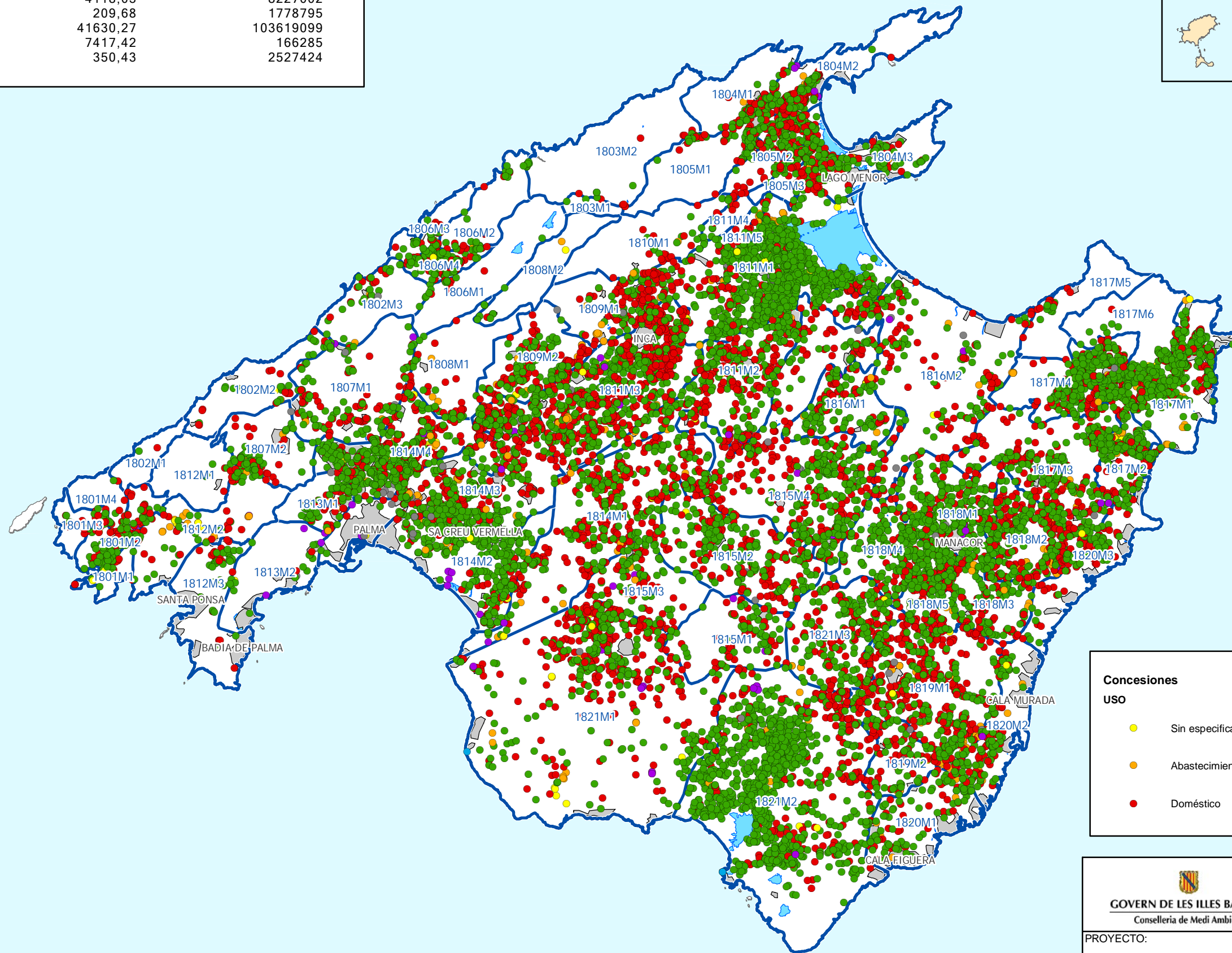
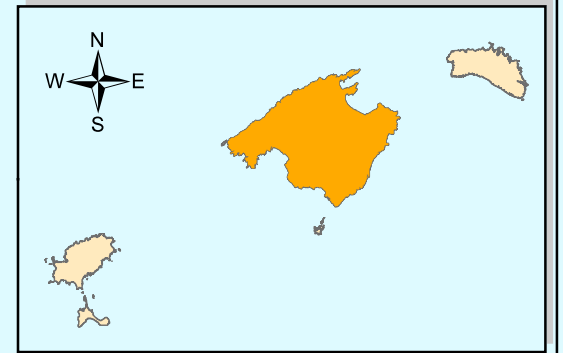
Permeabilidades		
	Baja	Media - Alta
Cuaternario		
Terciario		Detrítica  Calizas y dolomías
Mesozoico		
Paleozoico		



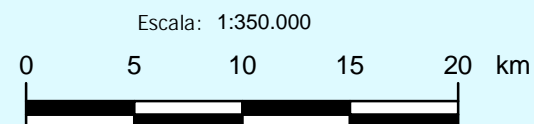
 GOVERN DE LES ILLES BALEARS Conselleria de Medi Ambient		EMPRESA CONSULTORA: 	
PROYECTO: <b>PLAN HIDROLÓGICO DE LA DEMARCACIÓN DE BALEARES</b>			
TÍTULO DEL PLANO: ISOPIEZAS (2007). EIVISSA Y FORMENTERA		FECHA: Junio 2009	PLANO: Mapa 2-23

### CONCESIONES MALLORCA

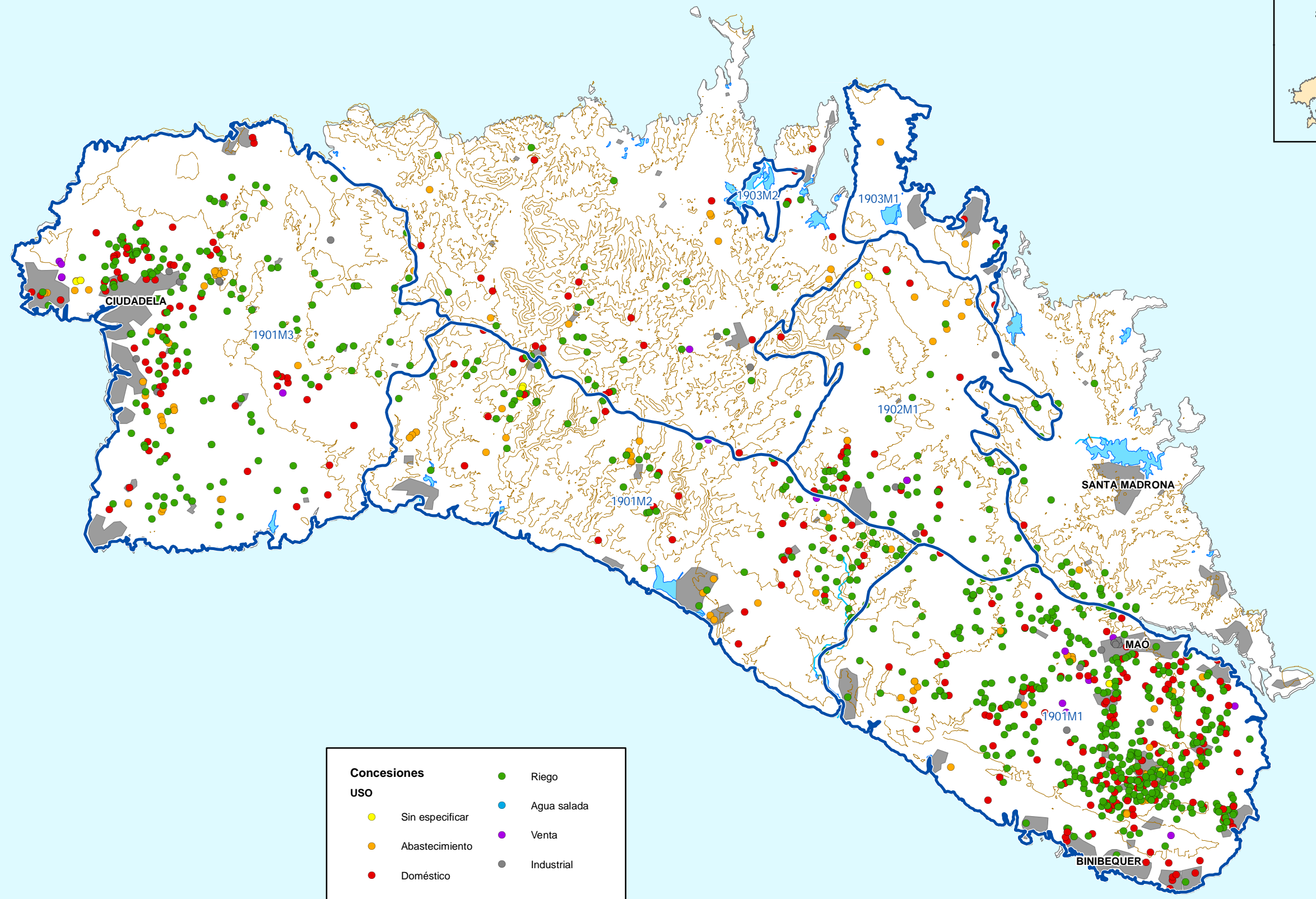
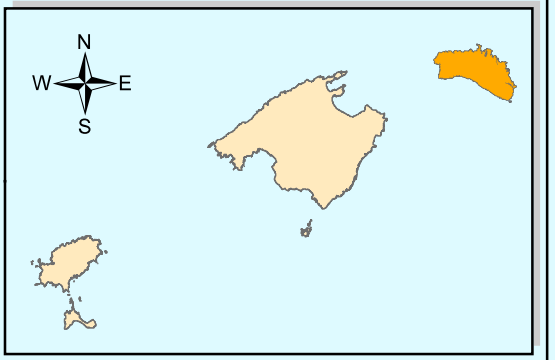
USO	Nº Conc	Caudal Máx Inst (l/s)	Caudal Máx Anual (hm <sup>3</sup> /a)
Abastecimiento	404	5364,36	91242122
Agua salada	3	37,06	504250
Doméstico	5044	4118,03	8227002
Industrial	66	209,68	1778795
Riego	8138	41630,27	103619099
Sin especificar	123	7417,42	166285
Venta	78	350,43	2527424



Concesiones	
USO	
<span style="color: yellow;">●</span> Sin especificar	<span style="color: blue;">●</span> Agua salada
<span style="color: orange;">●</span> Abastecimiento	<span style="color: purple;">●</span> Venta
<span style="color: red;">●</span> Doméstico	<span style="color: grey;">●</span> Industrial
<span style="color: green;">●</span> Riego	

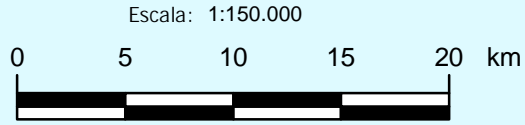


		EMPRESA CONSULTORA: 	
PROYECTO: <b>PLAN HIDROLÓGICO DE LA DEMARCACIÓN DE BALEARES</b>			
TÍTULO DEL PLANO: CONCESIONES DE AGUA SUBTERRÁNEA MALLORCA		FECHA: Junio 2009	PLANO: Mapa 2-24

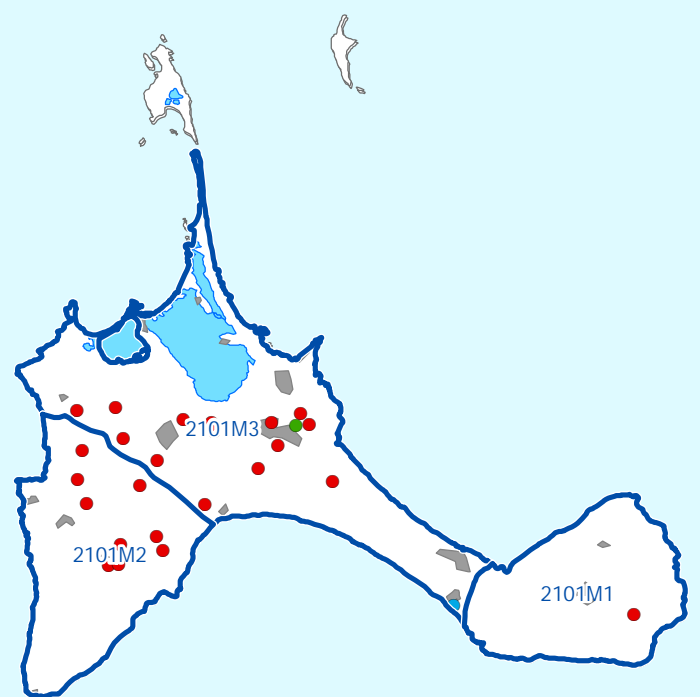
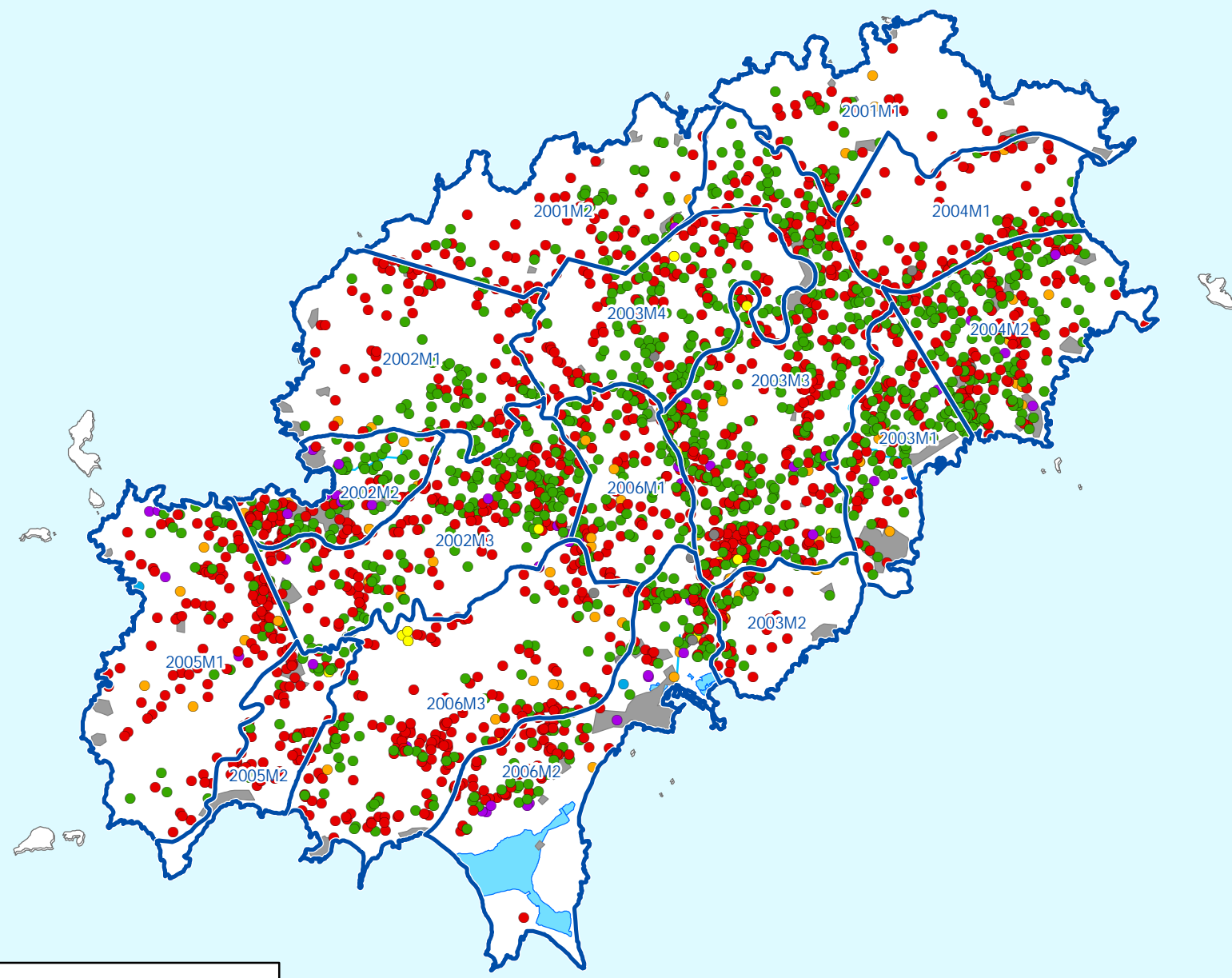
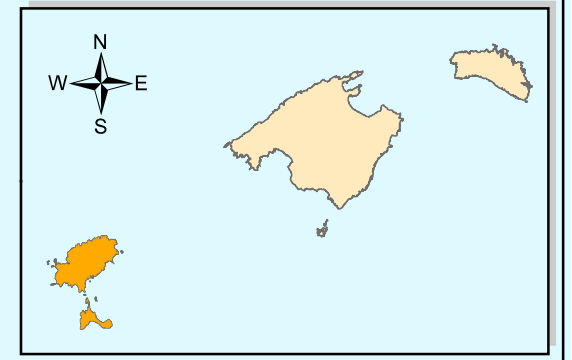


Concesiones	
● Riego	● Agua salada
● Sin especificar	● Venta
● Abastecimiento	● Industrial
● Doméstico	

CONCESIONES MENORCA			
USO	Nº Conc	Caudal Máx Inst (l/s)	Caudal Máx Anual (hm3/a)
Abastecimiento	113	520,331	12753388
Doméstico	275	257,33	951552
Industrial	24	59,95	808300
Riego	717	1890,05	11996020
Sin especificar	13	106,99	6875
Venta	16	68,85	875580



		EMPRESA CONSULTORA: 	
PROYECTO: <b>PLAN HIDROLÓGICO DE LA DEMARCACIÓN DE BALEARES</b>			
TÍTULO DEL PLANO: CONCESIONES DE AGUA SUBTERRÁNEA. MENORCA		FECHA: Junio 2009	PLANO: Mapa 2-25



**CONCESIONES IBIZA**

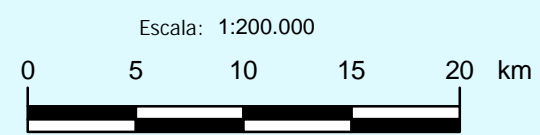
USO	Nº Conc	Caudal Máx Inst (l/s)	Volumen Máx Anual (hm <sup>3</sup> /a)
Abastecimiento	82	776,9	6648073
Agua salada	2	8,88	90000
Doméstico	1448	907,77	1290597
Industrial	11	15,06	127308
Riego	1207	7880,477	14889147
Sin especificar	14	504,59	416429
Venta	49	168,85	1352186

**CONCESIONES FORMENTERA**

USO	Nº Conc	Caudal Máx Inst (l/s)	Volumen Máx Anual (hm <sup>3</sup> /a)
Agua salada	1	13,9	216000
Doméstico	24	12,14	8300
Riego	1	0,41	300

**Concesiones**

- Riego
- Agua salada
- Sin especificar
- Abastecimiento
- Doméstico
- Venta
- Industrial



 <b>GOVERN DE LES ILLES BALEARS</b> Conselleria de Medi Ambient		EMPRESA CONSULTORA: 	
PROYECTO: <b>PLAN HIDROLÓGICO DE LA DEMARCACIÓN DE BALEARES</b>			
TÍTULO DEL PLANO: CONCESIONES DE AGUA SUBTERRÁNEA. EIVISSA Y FORMENTERA		FECHA: Junio 2009	PLANO: Mapa 2-26