

-  Normalitat
-  Prealerta
-  Alerta
-  Emergència



0 10 20 40 Km

UD I Eivissa



UD J Formentera

UD G
Tramuntana Nord

UD H
Tramuntana Sud

UD F
Palma-Alcúdia

UD D Migjorn

UD E
Es Pla

UD B Arta

UD C Manacor-Felanitx

UD A Menorca



Index de sequera de les Unitats de Demanda
Pla Especial Situacions de Sequera de les Illes Balears
Novembre 2020

-  Normalitat
-  Prealerta
-  Alerta
-  Emergència



0 10 20 40 Km

UD I Eivissa



UD J Formentera

UD G
Tramuntana Nord

UD H
Tramuntana Sud

UD F
Palma-Alcúdia

UD D Migjorn

UD E
Es Pla

UD A Menorca

UD B Arta

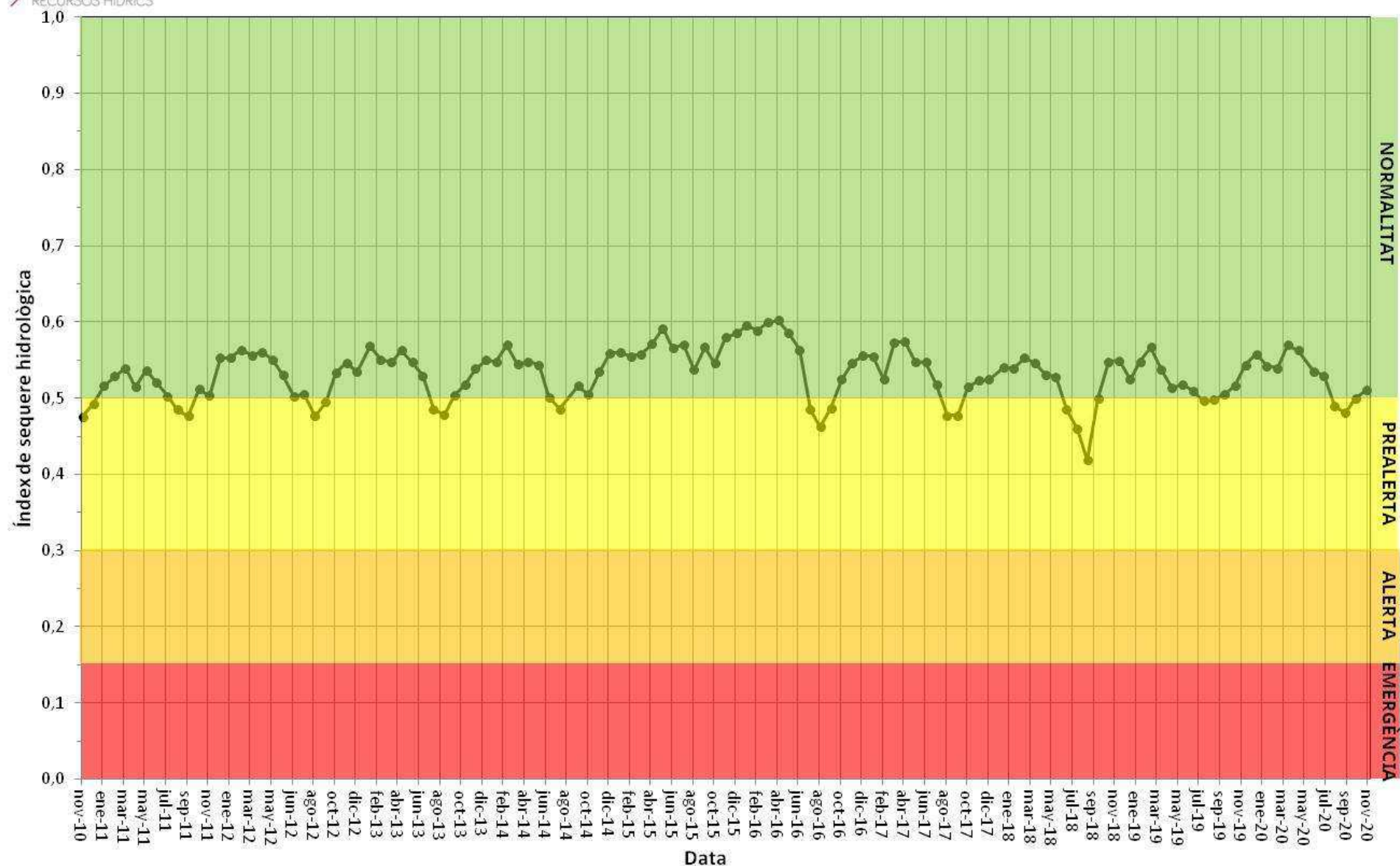
UD C Manacor-Felanitx

Escenari actual a les Unitats de Demanda
Pla Especial Situacions de Sequera de les Illes Balears
Novembre 2020



G CONSELLERIA
O MEDI AMBIENT
I TERRITORI
B DIRECCIÓ GENERAL
RECURSOS HÍDRICS

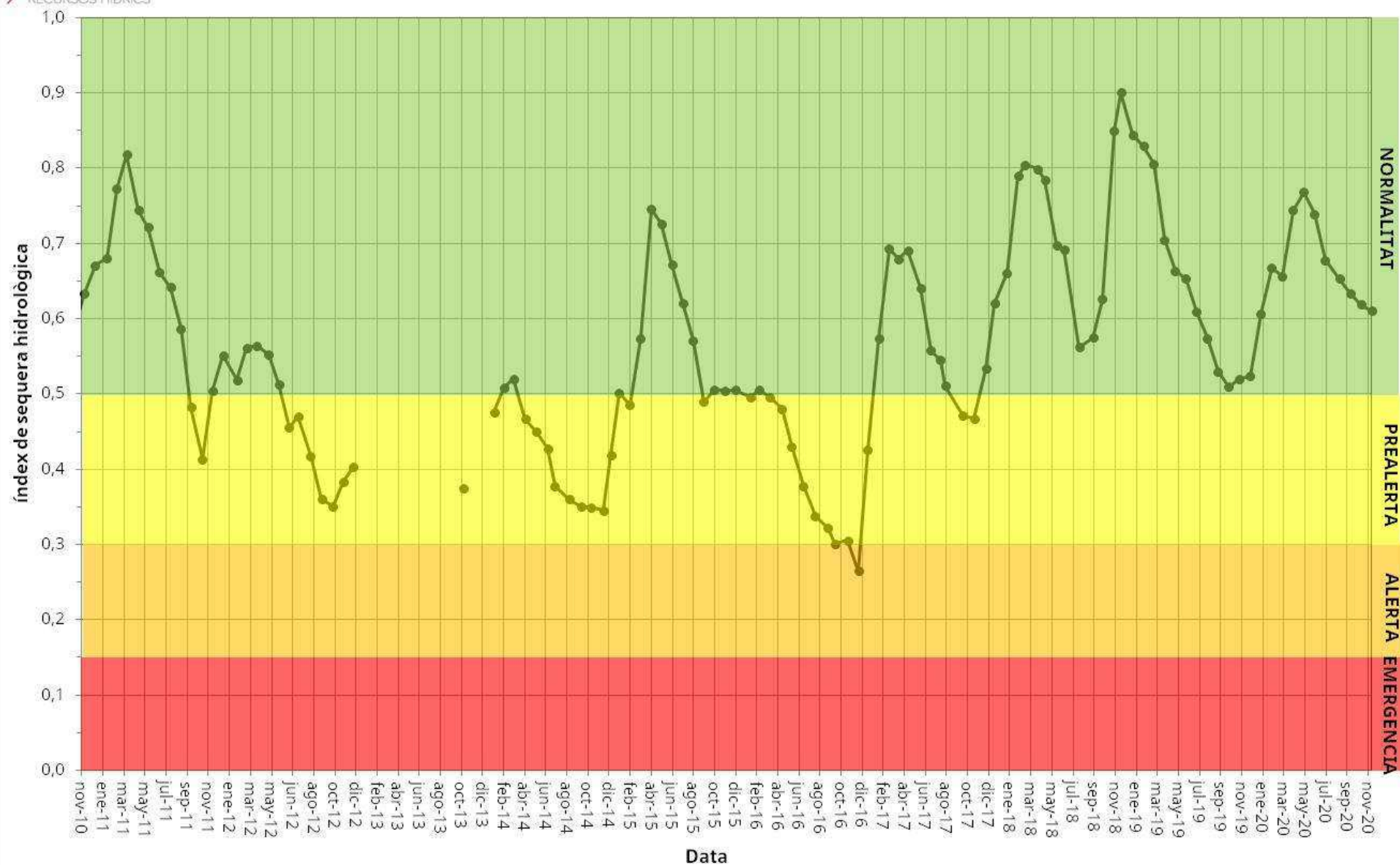
Evolució l'índex de sequera hidrològica a la UD A - Menorca novembre 2010 - novembre 2020





G CONSELLERIA
O MEDI AMBIENT
I TERRITORI
B DIRECCIÓ GENERAL
RECURSOS HÍDRICS

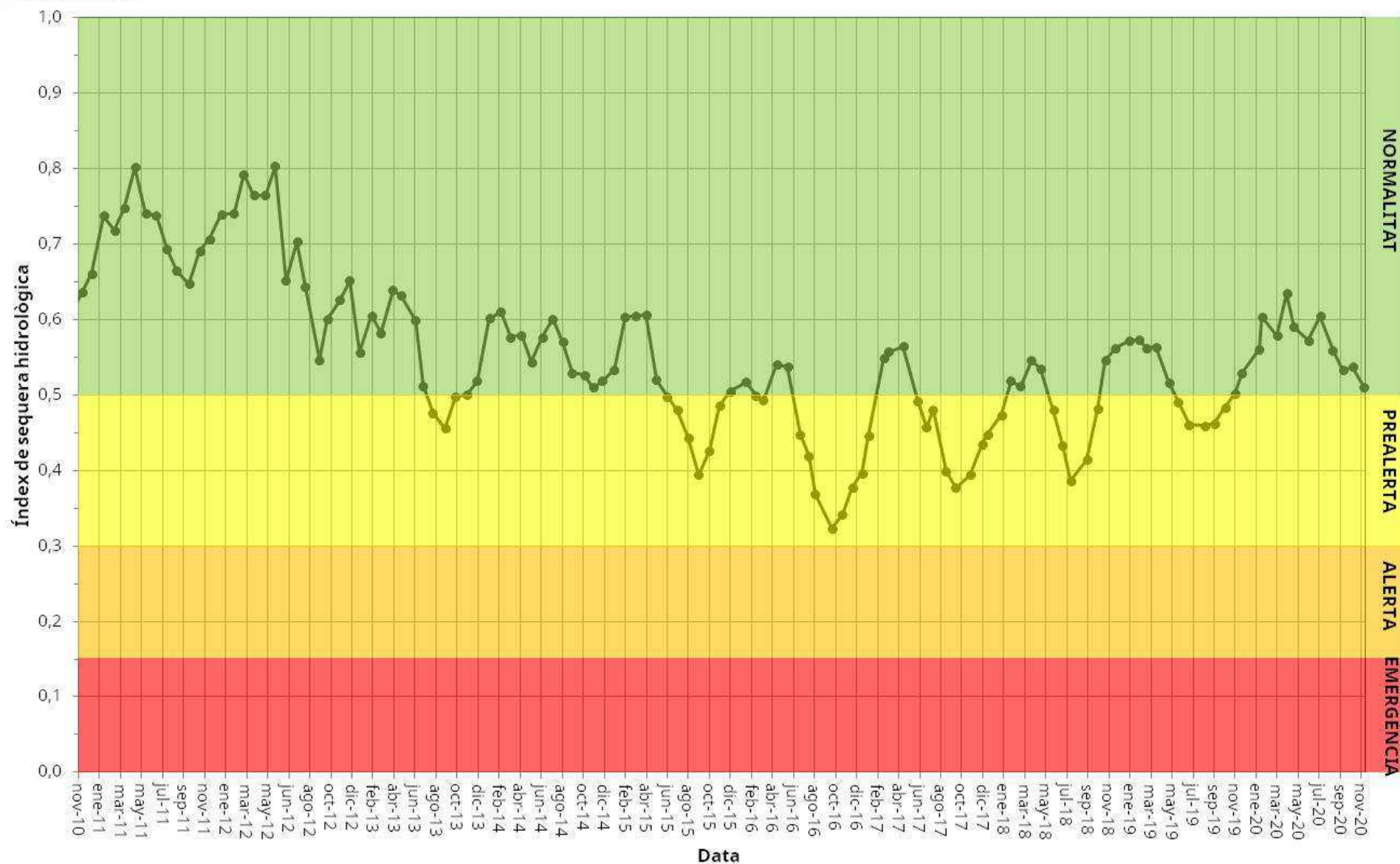
Evolució de l'índex de sequera hidrològica a la Unitat de Demanda B - Artà novembre 2010 - novembre 2020





G CONSELLERIA
O MEDI AMBIENT
I TERRITORI
B DIRECCIÓ GENERAL
RECURSOS HÍDRICS

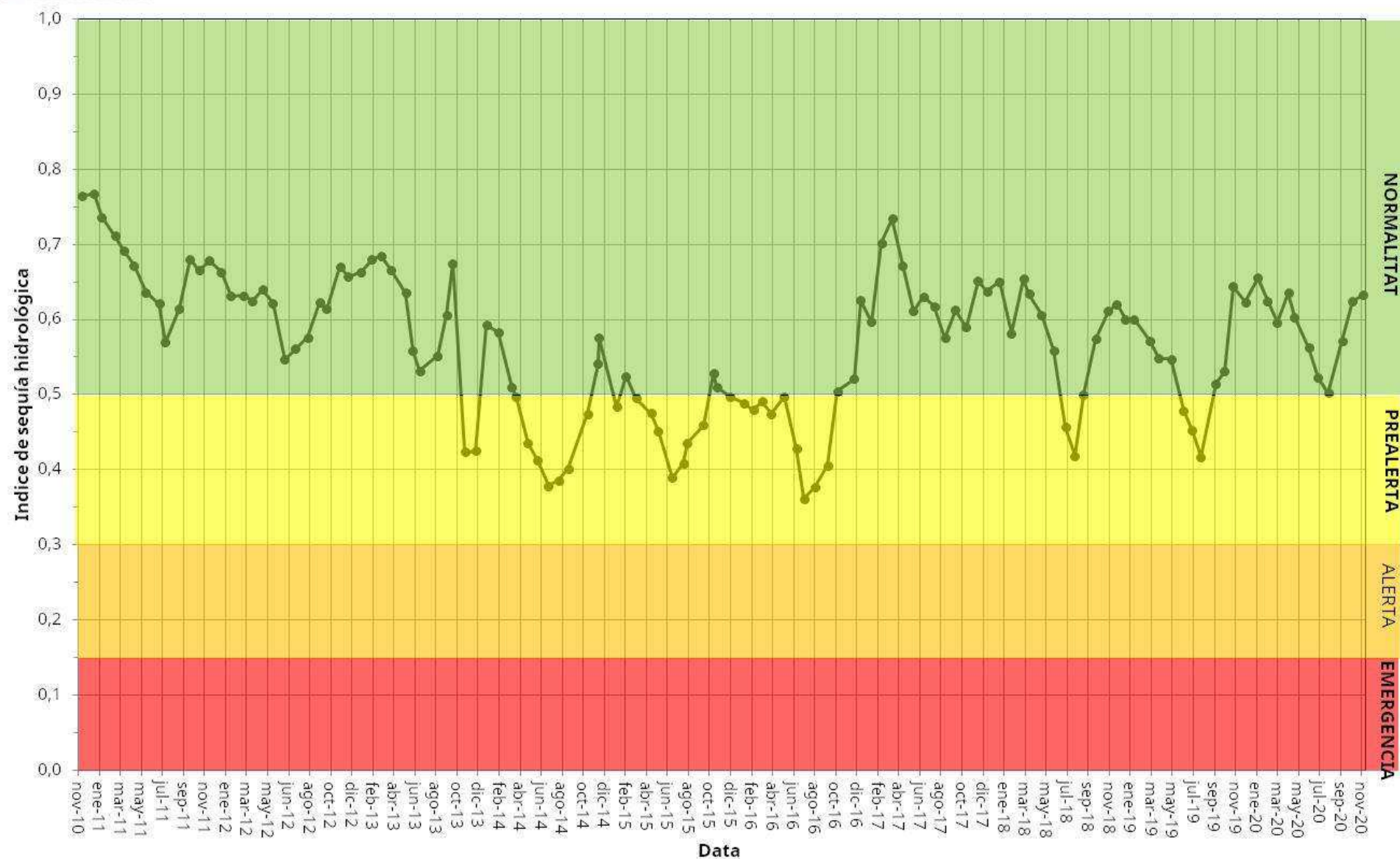
Evolució de l'índex de sequera hidrològica a la Unitat de Demanda C Manacor - Felanitx novembre 2010 - novembre 2020





G CONSELLERIA
O MEDI AMBIENT
I I TERRITORI
B DIRECCIÓ GENERAL
/ RECURSOS HÍDRICS

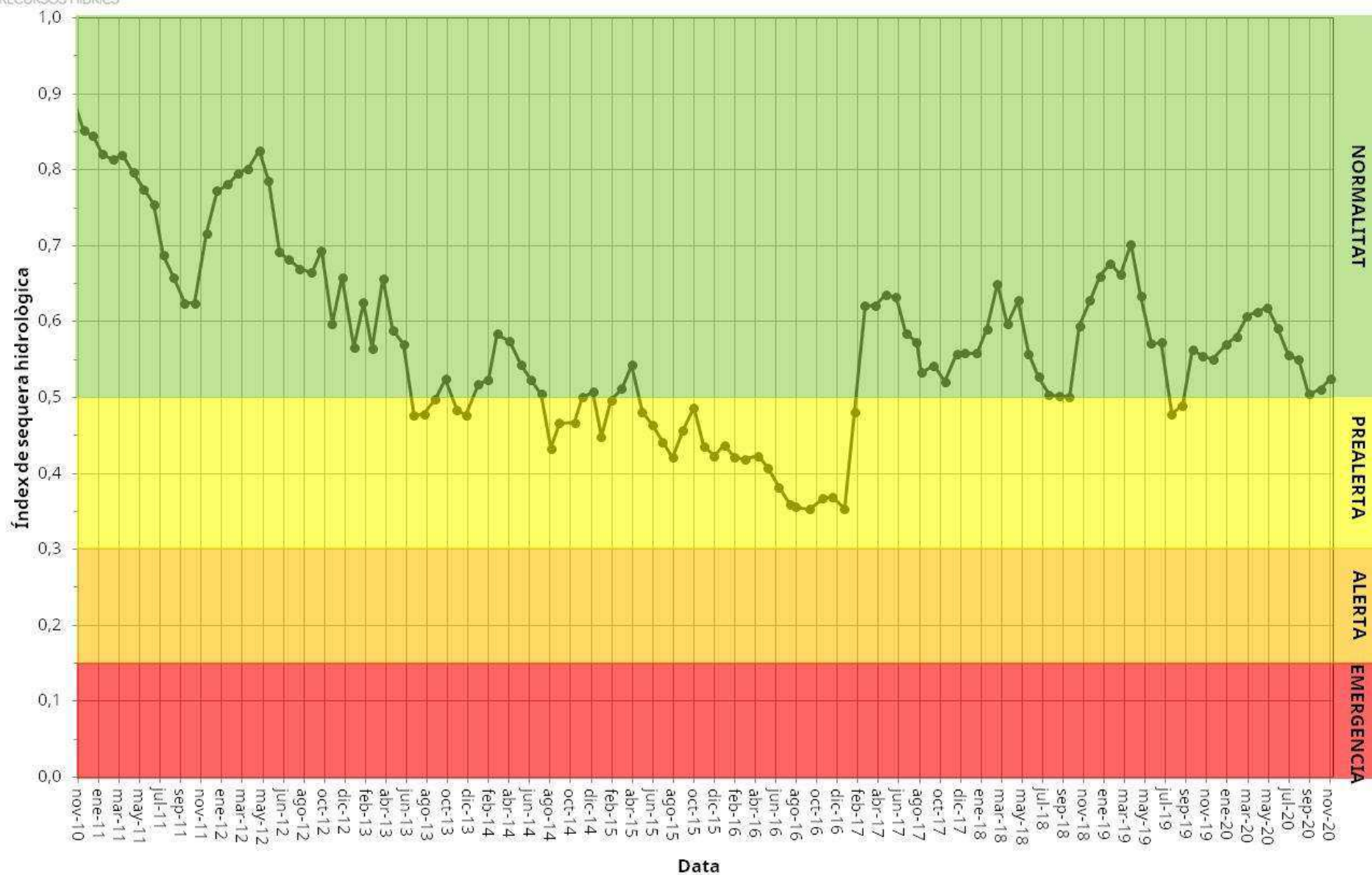
Evolució de l'índex de sequera hidrològica a la Unitat de Demanda D - Migjorn novembre 2010 - novembre 2020





G CONSELLERIA
O MEDI AMBIENT
I I TERRITORI
B DIRECCIÓ GENERAL
/ RECURSOS HÍDRICS

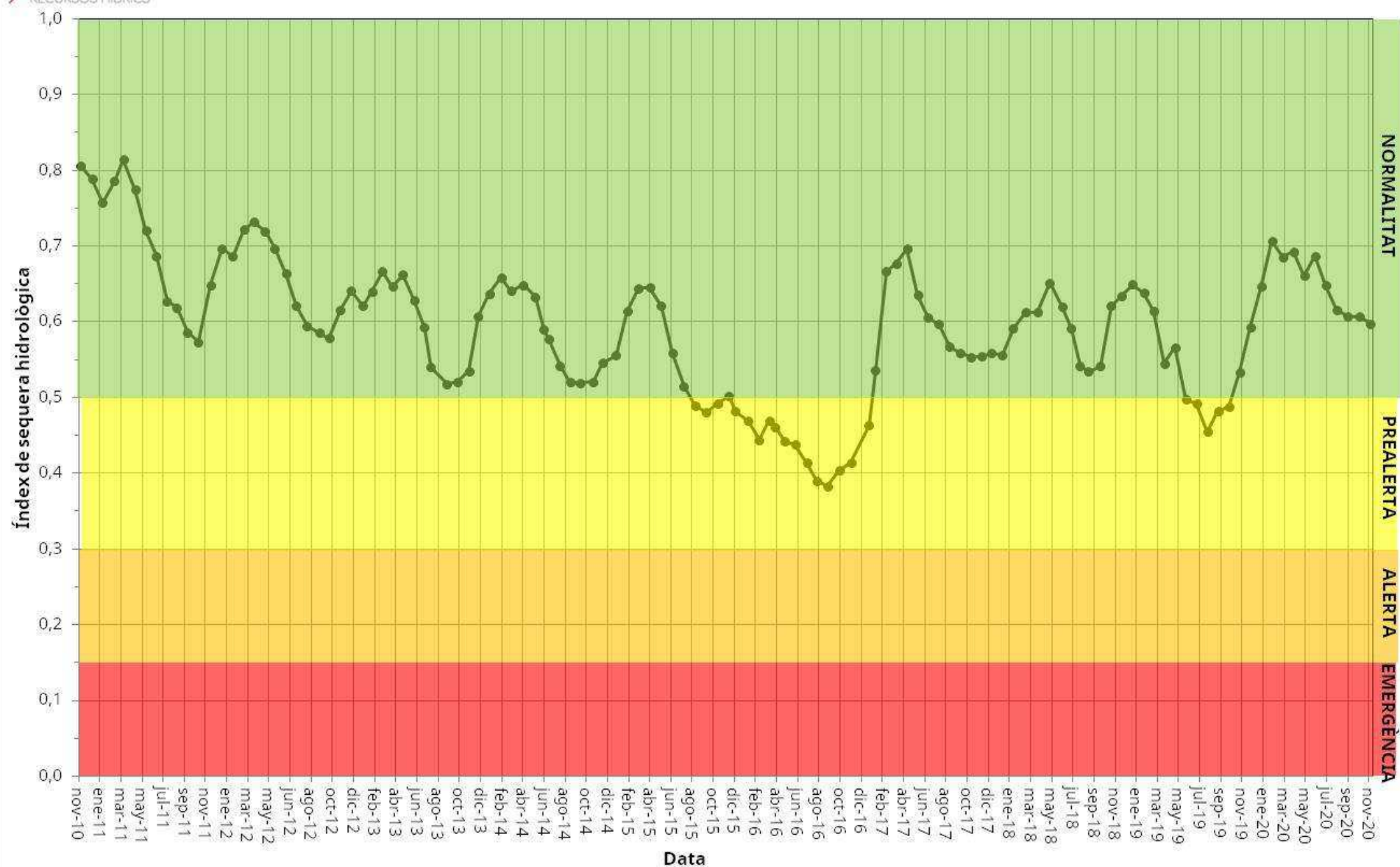
Evolució de l'índex de sequera hidrològica a la UD E - Es Pla novembre 2010 - novembre 2020





G CONSELLERIA
O MEDI AMBIENT
I TERRITORI
B DIRECCIÓ GENERAL
RECURSOS HÍDRICS

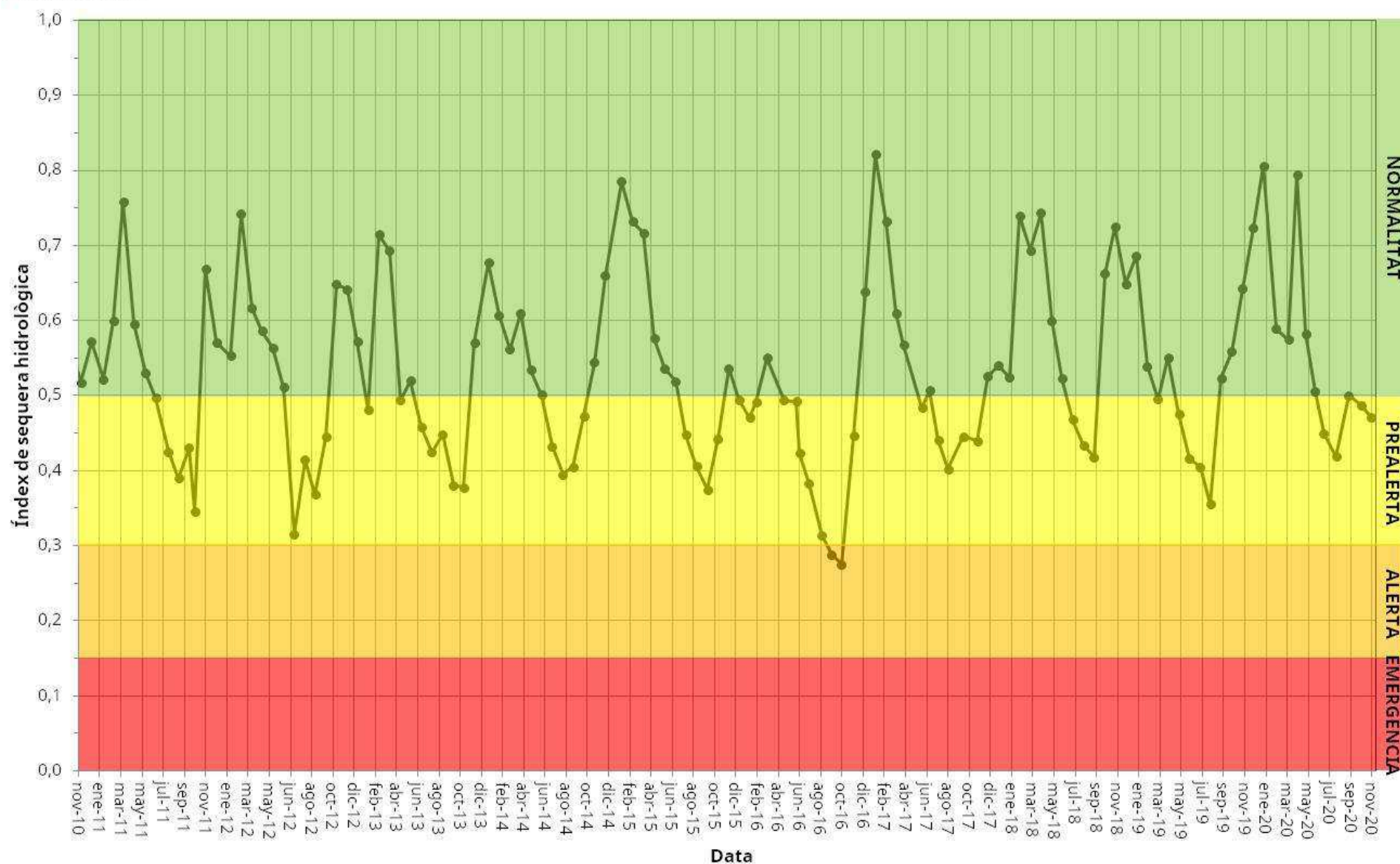
Evolució de l'índex de sequera hidrològica a la UD F Palma- Alcúdia novembre 2010 - novembre 2020





G CONSELLERIA
O MEDI AMBIENT
I TERRITORI
B DIRECCIÓ GENERAL
RECURSOS HÍDRICS

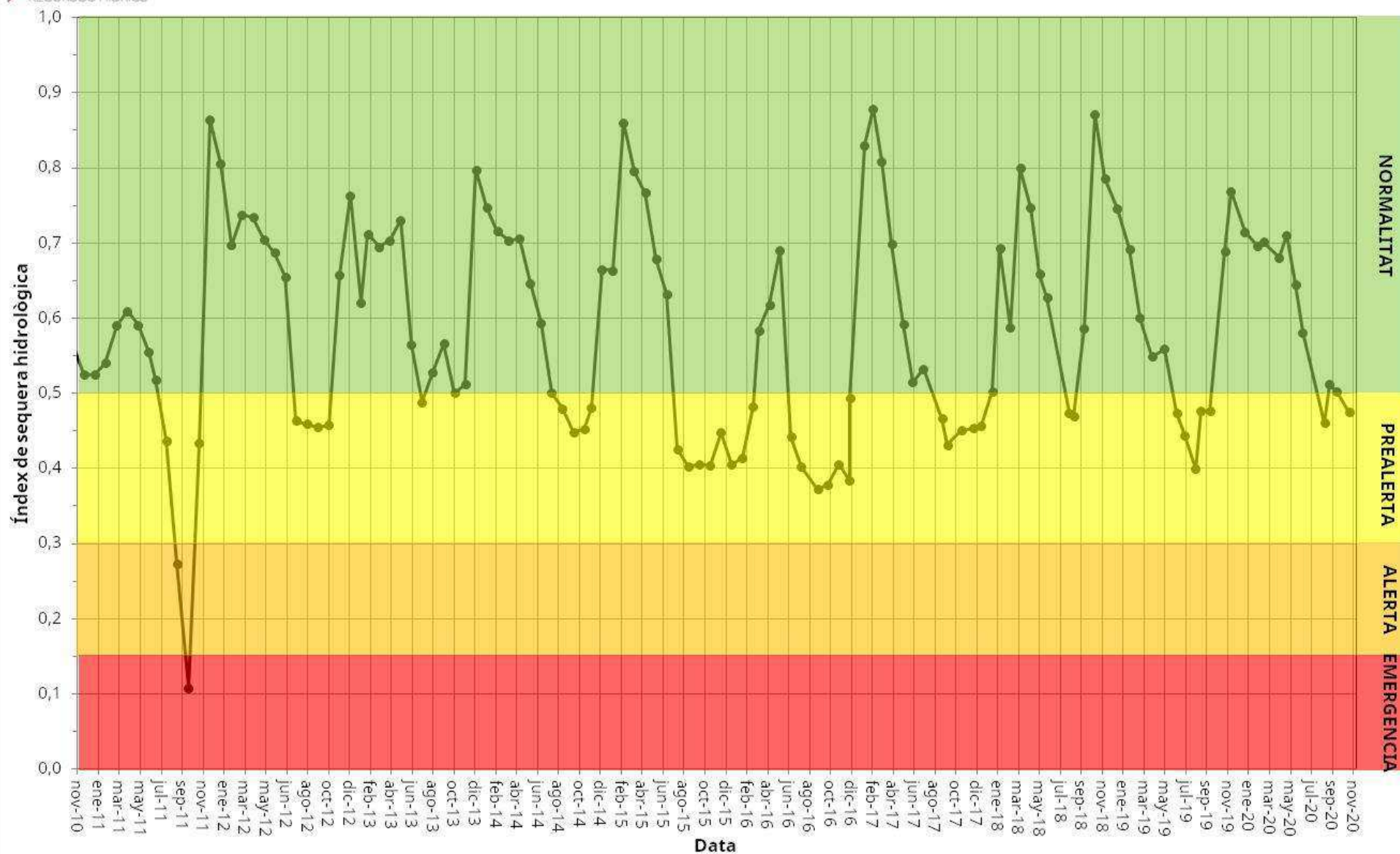
Evolució de l'índex de sequera hidrològica a la UD G Tramuntana Nord novembre 2010 - novembre 2020





G CONSELLERIA
O MEDI AMBIENT
I TERRITORI
B DIRECCIÓ GENERAL
RECURSOS HÍDRICS

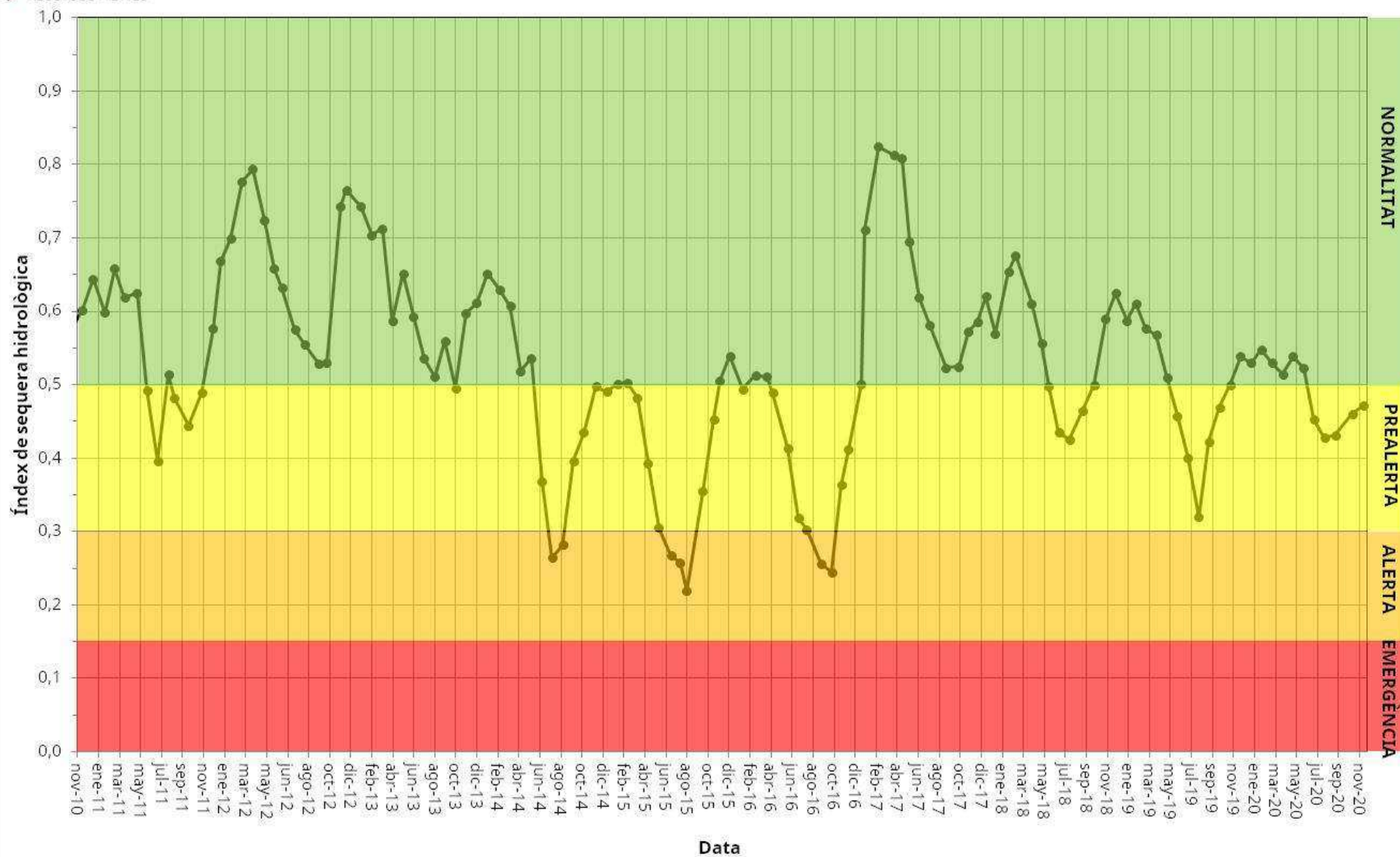
Evolució de l'índex de sequera hidrològica a la UD H Tramuntana Sud novembre 2010 - novembre 2020





G CONSELLERIA
O MEDI AMBIENT
I TERRITORI
B DIRECCIÓ GENERAL
RECURSOS HÍDRICS

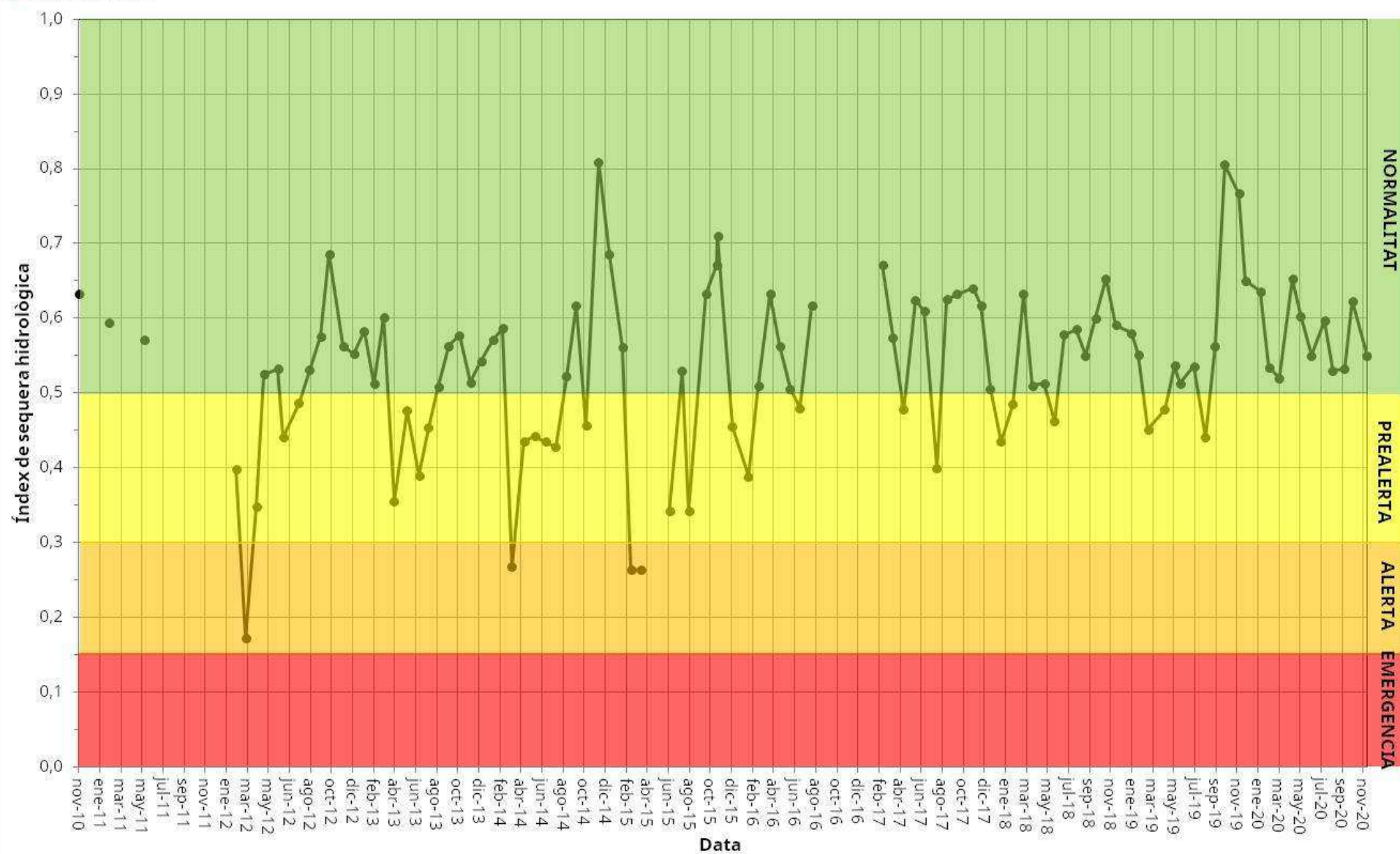
Evolució de l'índex de sequera hidrològica a la UD I Eivissa novembre 2010 - novembre 2020





G CONSELLERIA
O MEDI AMBIENT
I TERRITORI
B DIRECCIÓ GENERAL
RECURSOS HÍDRICS

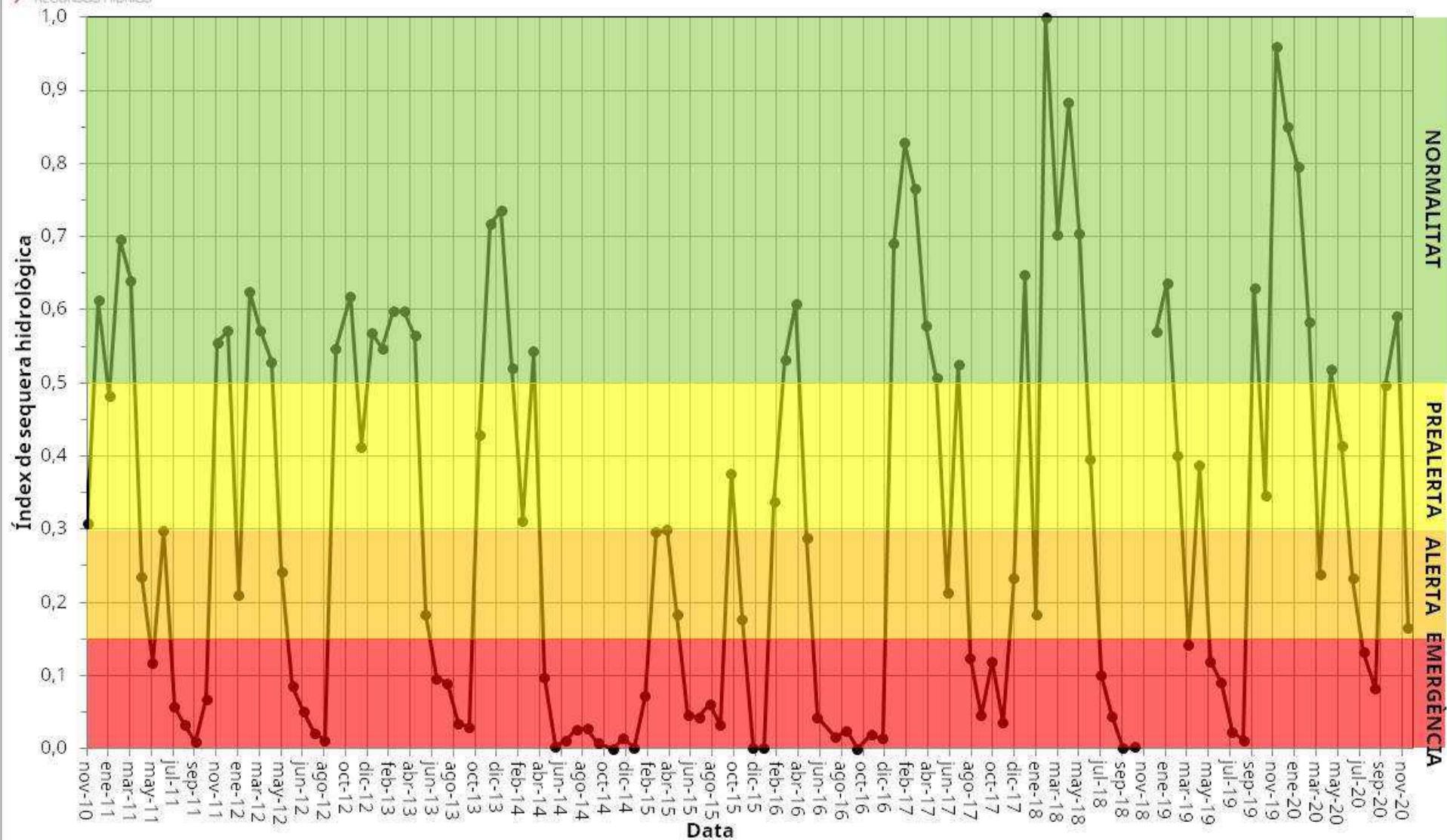
Evolució de l'índex de sequera hidrològica a la UD J Formentera novembre 2010 - novembre 2020





G CONSELLERIA
O MEDI AMBIENT
I TERRITORI
B DIRECCIÓ GENERAL
RECURSOS HÍDRICS

Evolució de l'índex de sequera hidrològica a la Font de sa Costera novembre 2010 - novembre 2020



G CONSELLERIA
O MEDI AMBIENT
I I TERRITORI
B DIRECCIÓ GENERAL
/ RECURSOS HÍDRICS

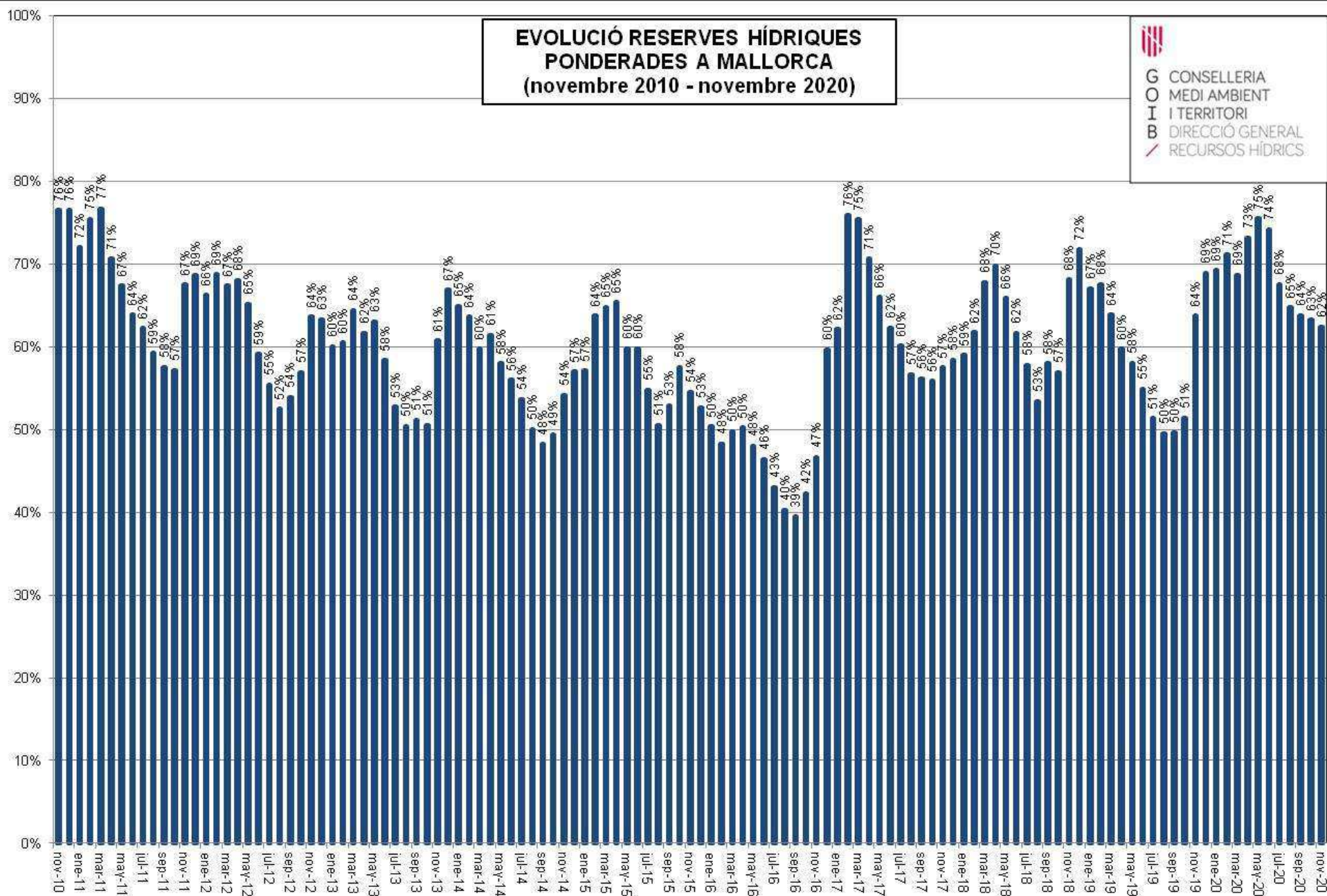
G CONSELLERIA
O MEDI AMBIENT
I I TERRITORI
B DIRECCIÓ GENERAL
/ RECURSOS HÍDRICS

															RECURSOS HÍDRICS	
Illa / Massa d'Aigua Subterrània (MAS)	Codi	nov-19	des-19	gen-20	feb-20	mar-20	abr-20	mai-20	jun-20	jul-20	ago-20	set- 20	oct-20	nov-20		
MAS Pollença (UH Almadrava)	1805M1	51%	60%	73%	32%	31%	85%	31%	31%	31%	31%	32%	32%	31%		
MAS Bunyola (UH S'Estremera)	1808M1	69%	78%	85%	87%	86%	86%	87%	87%	84%	82%	82%	82%	80%		
MAS Penya Flor (UH Alaró)	1809M2	39%	60%	63%	81%	76%	74%	79%	73%	64%	54%	48%	51%	50%		
MAS Caimari (UH Ufanes)	1810M1	100%	100%	100%	72%	72%	100%	72%	70%	58%	53%	72%	56%	60%		
MAS Sa Pobla (UH Pla d'Inca-Sa Pobla)	1811M1	29%	41%	53%	67%	57%	56%	69%	61%	50%	40%	33%	35%	38%		
MAS Llubi (UH Pla d'Inca-Sa Pobla)	1811M2	52%	54%	60%	65%	63%	64%	67%	75%	57%	54%	55%	56%	55%		
MAS Sa Vileta (UH Na Burguesa)	1813M1	76%	77%	75%	72%	72%	72%	75%	72%	59%	60%	64%	65%	65%		
MAS Xorriego (UH Pla de Palma)	1814M1	64%	69%	69%	69%	70%	73%	74%	74%	67%	73%	74%	74%	74%		
MAS Sant Jordi (UH Pla de Palma)	1814M2	65%	67%	49%	50%	47%	49%	51%	49%	48%	45%	49%	44%	39%		
MAS Pont d'Inca (UH Pla de Palma)	1814M3	41%	47%	48%	52%	51%	51%	65%	53%	48%	41%	41%	40%	39%		
MAS Son Reus (UH Pla de Palma)	1814M4	59%	63%	65%	67%	68%	68%	64%	62%	61%	59%	61%	62%	62%		
MAS Son Real (UH Sa Marineta de Petra)	1816M2	50%	50%	39%	41%	41%	41%	42%	42%	40%	40%	40%	41%	39%		
MAS Son Servera (UH Artà)	1817M2	75%	75%	77%	82%	84%	86%	87%	85%	87%	86%	84%	83%	83%		
MAS Sant Llorenç (UH Artà)	1817M3	61%	61%	60%	75%	77%	83%	91%	90%	89%	86%	78%	73%	70%		
MAS Son Talent (UH Manacor)	1818M1	61%	63%	75%	76%	75%	77%	75%	73%	69%	64%	64%	60%	64%		
MAS Sant Salvador (UH Felanitx)	1819M1	40%	56%	44%	42%	4%	52%	58%	73%	70%	64%	58%	60%	60%		
MAS Cala d'Or (UH Marina de Llevant)	1820M2	43%	19%	49%	54%	55%	57%	59%	59%	57%	56%	54%	53%	52%		
MAS Pla de Campos (UH Llucmajor-Campos)	1821M2	80%	84%	73%	61%	66%	73%	72%	72%	68%	73%	71%	74%	70%		
MALLORCA Conjunt (mitjana ponderada)		64%	69%	69%	71%	69%	73%	75%	74%	68%	65%	64%	63%	62%		
MAS Maó (UH Migjorn)	1901M1	50%	51%	51%	51%	45%	52%	52%	50%	47%	44%	44%	49%	49%		
MAS Ciutadella (UH Migjorn)	1901M3	73%	81%	82%	83%	83%	83%	81%	78%	69%	68%	68%	72%	78%		
MAS Sa Roca (UH Albaida)	1902M1	48%	48%	49%	49%	50%	51%	51%	51%	50%	49%	47%	46%	46%		
MENORCA Conjunt (mitjana ponderada)		61%	66%	66%	66%	64%	67%	66%	64%	58%	56%	55%	60%	58%		
MAS Pla de St Antoni (UH St Antoni)	2002M2	76%	77%	77%	77%	76%	76%	76%	75%	74%	74%	75%	75%	74%		
MAS Sant Agustí (UH St Antoni)	2002M3	33%	34%	35%	33%	30%	35%	35%	28%	29%	35%	29%	30%	27%		
MAS Cala Llonga (UH Santa Eulària)	2003M1	49%	60%	54%	60%	53%	52%	57%	56%	34%	33%	40%	47%	47%		
MAS Roca Llisa (UH Santa Eulària)	2003M2	47%	44%	46%	47%	46%	45%	42%	43%	37%	39%	40%	40%	42%		
MAS Es Canar (UH Sant Carles)	2004M2	65%	68%	68%	67%	64%	66%	68%	65%	58%	52%	56%	60%	59%		
MAS Jesús (UH Eivissa)	2006M2	57%	61%	61%	62%	61%	58%	58%	54%	49%	47%	44%	48%	49%		
EIVISSA Conjunt (mitjana ponderada)		52%	56%	55%	56%	54%	53%	54%	51%	44%	44%	43%	46%	47%		
FORMENTERA Conjunt (UH Formentera)	2101M1	79%	65%*	58%	55%	51%*	65%	59%	51%*	61%	55%*	51%	53%	51%		
Balears (mitjana ponderada)		63%	68%	68%	70%	67%	71%	73%	72%	65%	62%	62%	62%	61%		
*(dada estimada)																

EVOLUCIÓ RESERVES HÍDRIQUES PONDERADES A MALLORCA (novembre 2010 - novembre 2020)



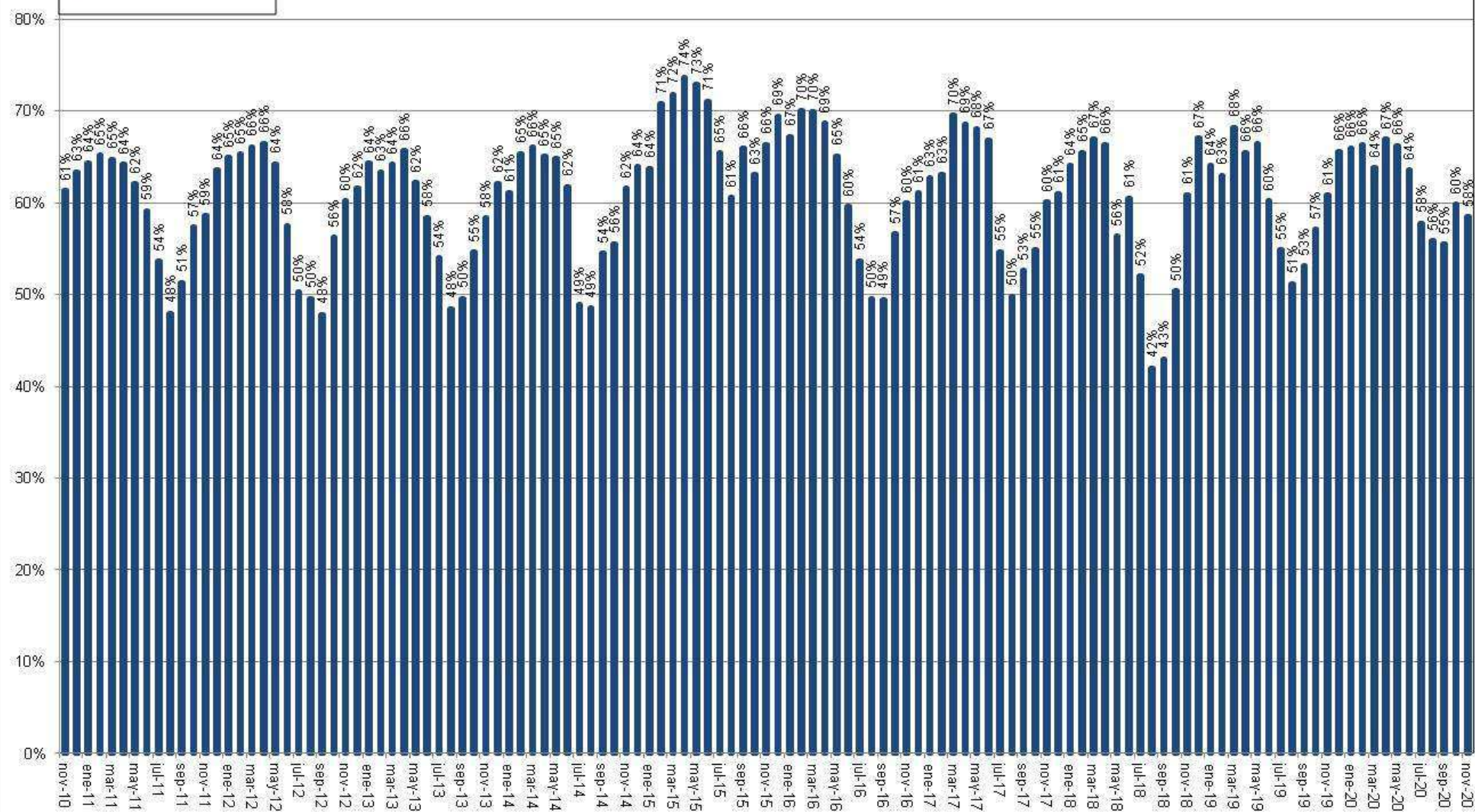
G CONSELLERIA
O MEDI AMBIENT
I TERRITORI
B DIRECCIÓ GENERAL
RECURSOS HÍDRICS





G CONSELLERIA
O MEDI AMBIENT
I I TERRITORI
B DIRECCIÓ GENERAL
/ RECURSOS HÍDRICS

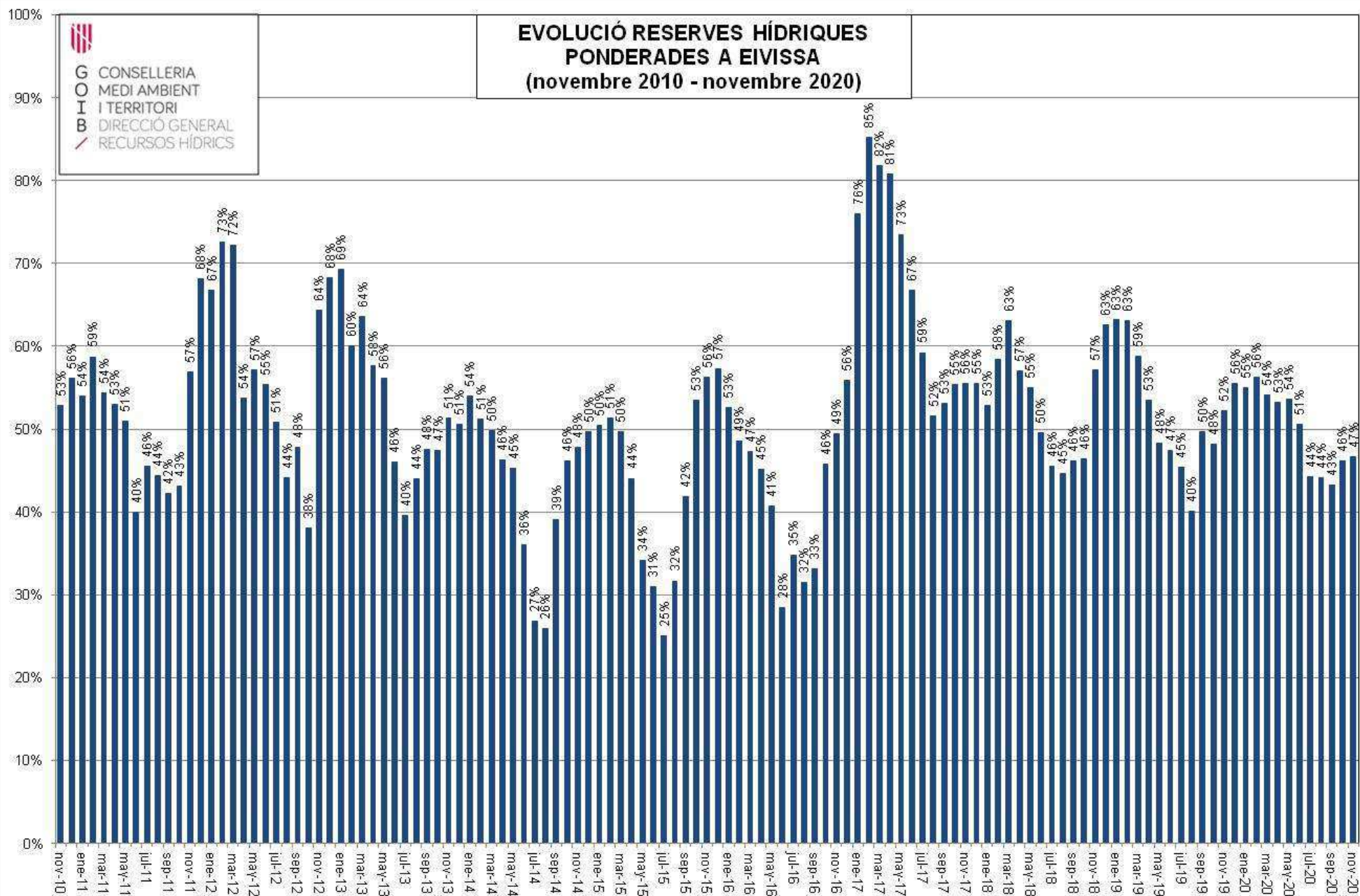
EVOLUCIÓ RESERVES HÍDRIQUES PONDERADES A MENORCA (novembre 2010 - novembre 2020)





G CONSELLERIA
O MEDI AMBIENT
I TERRITORI
B DIRECCIÓ GENERAL
RECURSOS HÍDRICS

EVOLUCIÓ RESERVES HÍDRIQUES PONDERADES A EIVISSA (novembre 2010 - novembre 2020)





G CONSELLERIA
O MEDI AMBIENT
I TERRITORI
B DIRECCIÓ GENERAL
RECURSOS HÍDRICS

EVOLUCIÓ RESERVES HÍDRIQUES PONDERADES A FORMENTERA (novembre 2010 - novembre 2020)

