



## **Govern de les Illes Balears**

Conselleria d'Economia i Competitivitat  
Direcció General d'Indústria i Energia

# **Modificació del Pla Director Sectorial Energètic de les Illes Balears relativa a l'ordenació territorial de les energies renovables**

Palma, 15 de maig 2015

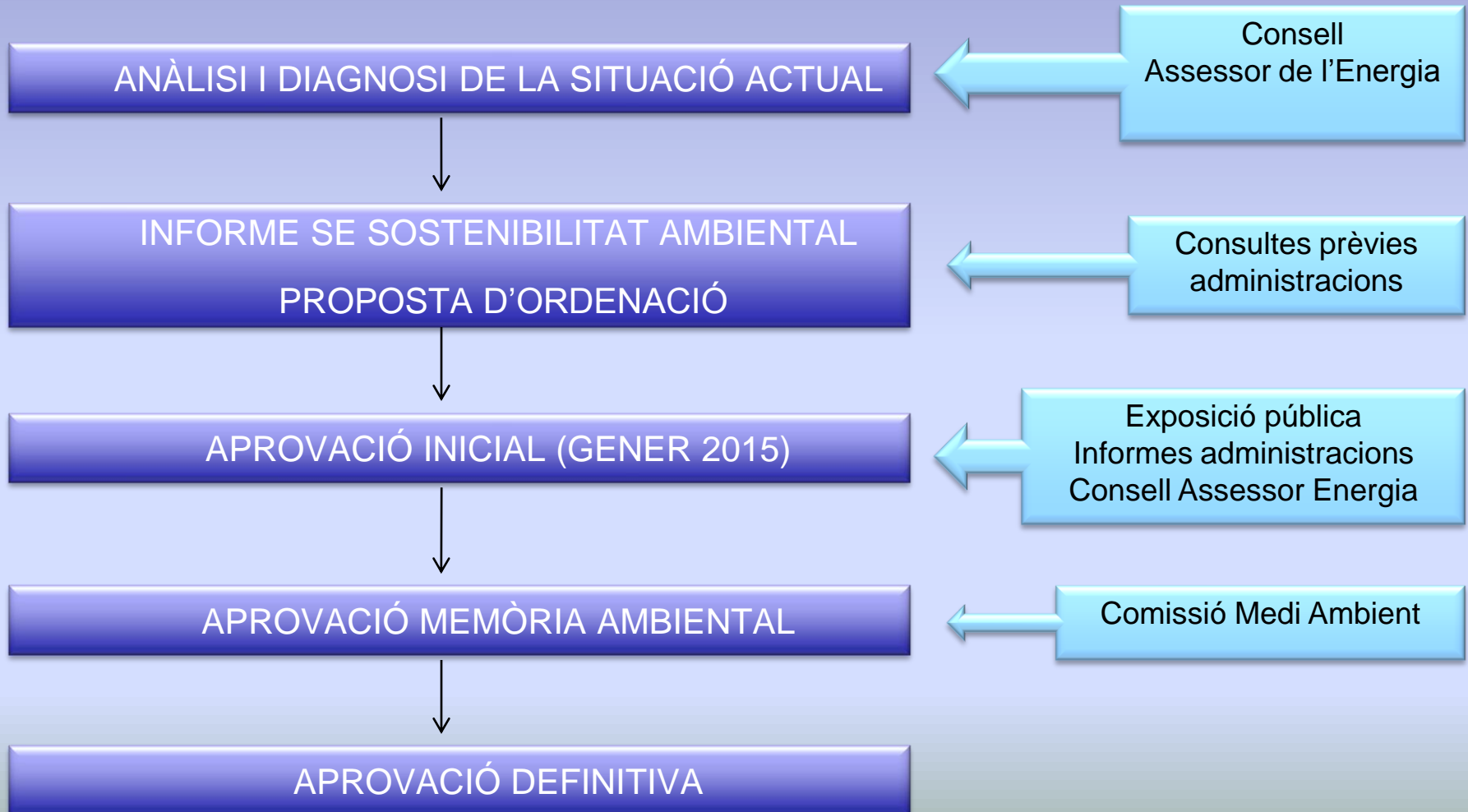


**Govern de les Illes Balears**

Conselleria d'Economia i Competitivitat

Direcció General d'Indústria i Energia

## Procés d'elaboració: participació i transparència



## Situació actual i objectius

### IMPULS A LES ENERGIES RENOVABLES

- menys del 3 % producció fotovoltaica i eòlica



- 20 % al 2020 de participació renovables

### SEGURETAT JURÍDICA

- Manca de planificació i indefició



- Planificació territorial i simplificació tramitació

**Mapes d'aptitud territorial per a**

Instal·lacions fotovoltaiques

Instal·lacions eòliques

Es defineixen les zones d'aptitud:

ALTA

MITJANA

BAIXA

Per protegir les zones més sensibles  
des del punt de vista mediambiental

ZONES EXCLUSIÓ

# Criteris per l'aptitud territorial

El desenvolupament de les energies renovables a les Illes Balears s'ha de dur a terme de manera que no afecti negativament el territori ni el paisatge de l'illa.

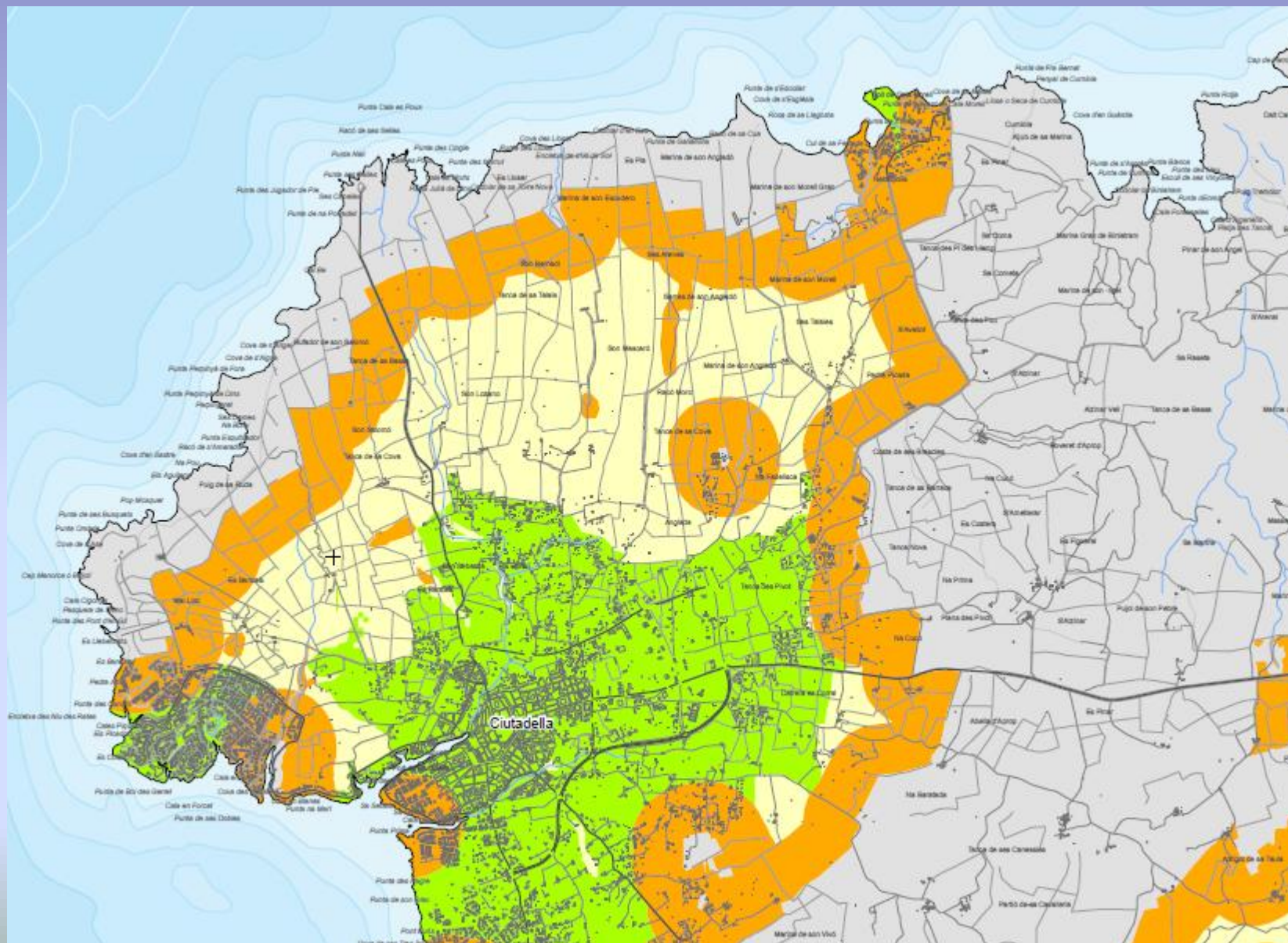
Tècnica multicriteri on s'han tengut en compte els factors implicats en la planificació energètica i la protecció de l'entorn:

- Pendent terreny
- Infraestructures elèctriques i carreteres
- Classes sòl rústic: ANEI, ARIP
- Àrees interès agrari
- Habitats naturals protegits: avifauna i quiròpters
- Paisatge
- Zones humides
- Resta de zones protegides: xarxa natura 2000: LIC i ZEPA, alzinars
- Àrees de protecció de risc
- Béns d'interès cultural
- Servituds: carreteres, torrents, aeroports, ...

## **Instal·lacions fotovoltaiques**

- S'afavoreixen les instal·lacions sobre cobertes.
- S'afavoreix la integració amb les explotacions agràries.
- Les zones més aptes es situen preferentment als entorns de les àrees urbanes, on la tramitació es simplifica.
- Als ANEIs i ARIPs i la Serra de Tramuntana queden exclosos els parcs de més d'1 ha, llevat de projectes de rehabilitació ambiental.
- Els parcs de més de 4 hectàrees s'hauran de tramitar per interès general i amb participació ciutadana. Únicament es podran fer en espais degradats, en zones sense interès agrícola o integrats en explotacions agràries.

# Mapa aptitud per instal·lacions fotovoltaiques

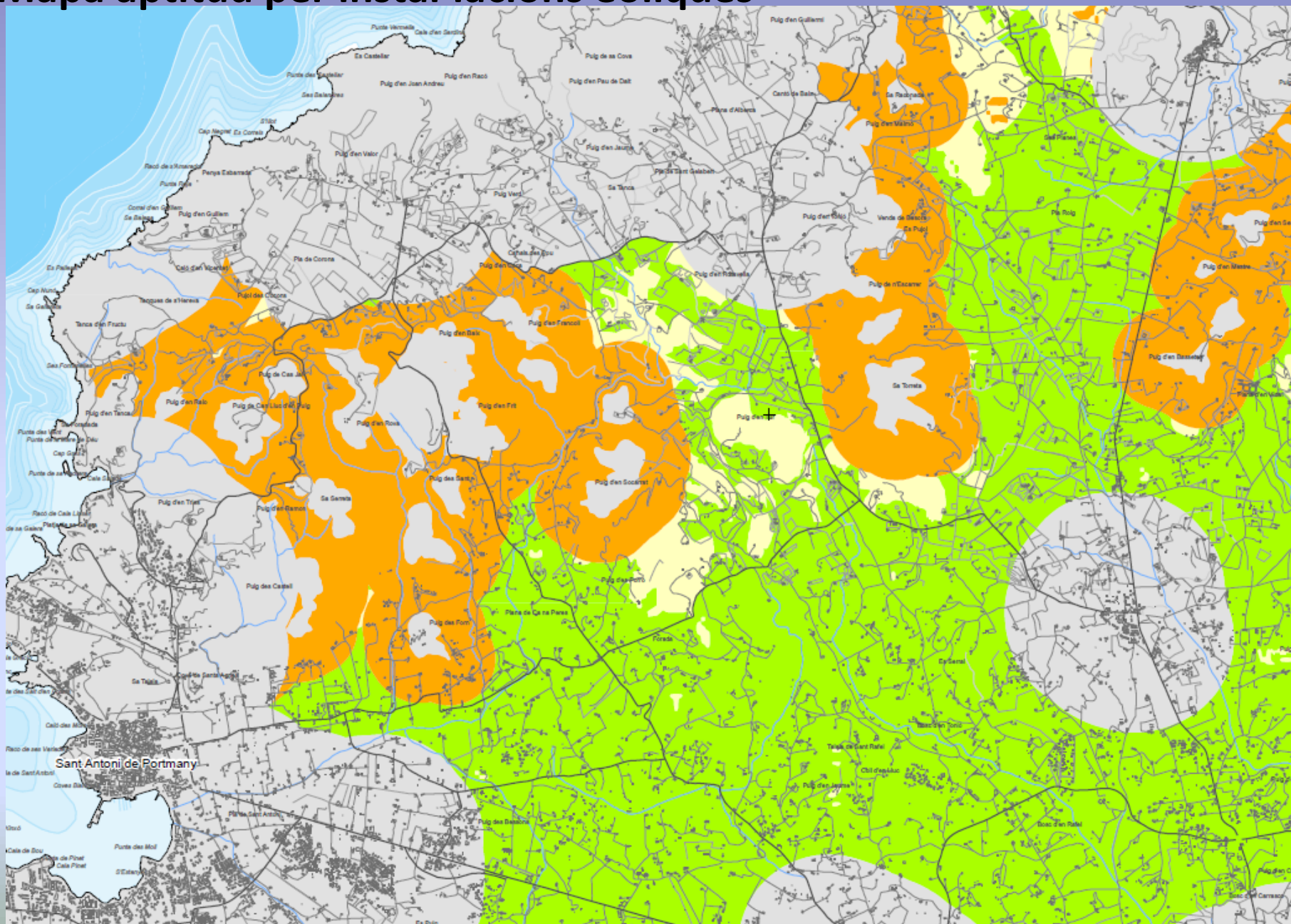


## **Instal·lacions eòliques**

- S'afavoreixen les instal·lacions microeòliques i petites instal·lacions.
- S'afavoreix la integració amb les explotacions agràries.
- Les zones més aptes es situen enfora de les àrees poblades.
- A la Serra de Tramuntana i la resta de zones sensibles no es podran fer parcs eòlics.
- Els parcs eòlics, a partir de 4 MW, s'hauran de tramitar per interès general i amb participació ciutadana.



# Mapa aptitud per instal·lacions eòliques



# Pla territorial de les energies renovables de les Illes Balears

- Impuls decidit a les energies renovables de **forma sostenible**
- Document consensuat, procés participatiu
- Eina clarificadora de realitat i futur
- Es complementa amb:
  - **Règim especial de les Illes Balears**
  - Subvencions
  - Instal·lacions fotovoltaiques en edificis públics
  - Altres actuacions de promoció
- Sector econòmic estratègic pel futur de les Illes Balears