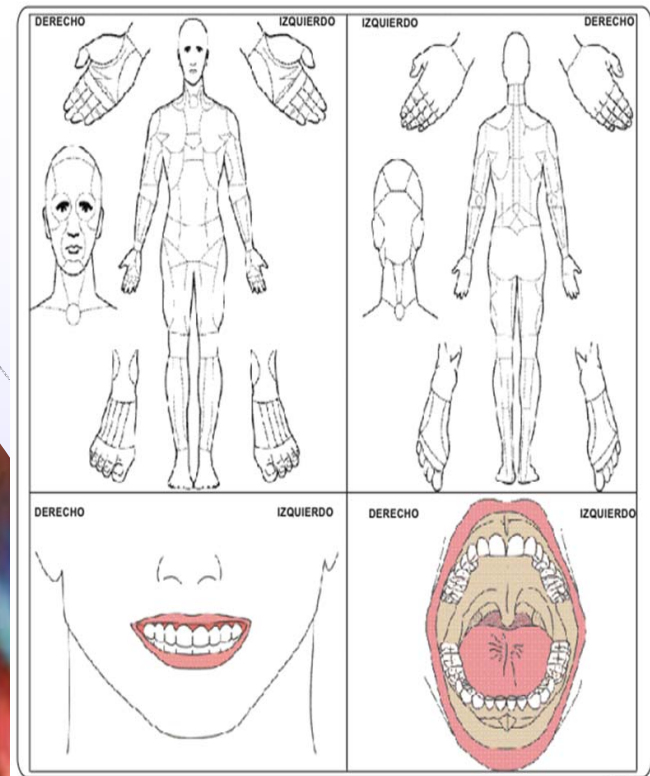




**ANTROPOLOGIA
FORENSE**

**WHO
HOW
WHAT**



- Biological profile
- Description of injuries









0 0,5 1 1,5 2 metres



0 0,5 1 1,5 2 metres



Zona 3

Zona 1

Zona 2



FOSSA
1



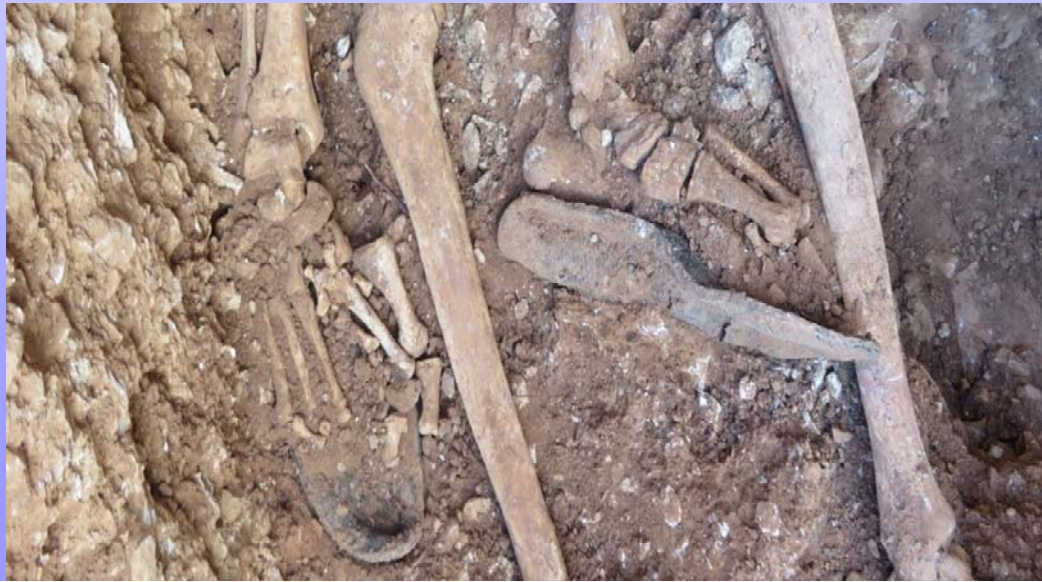
FOSSA
2

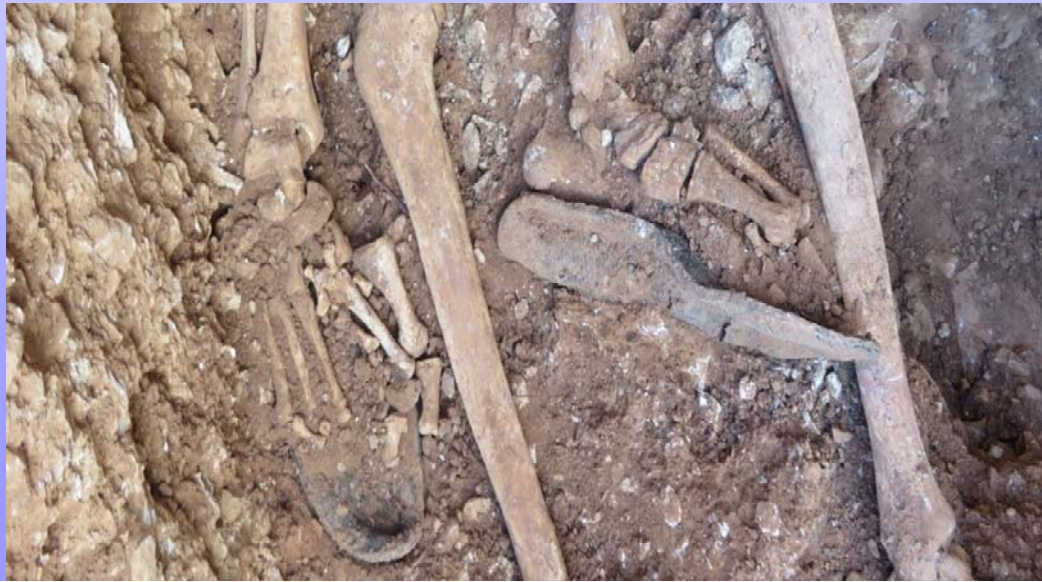
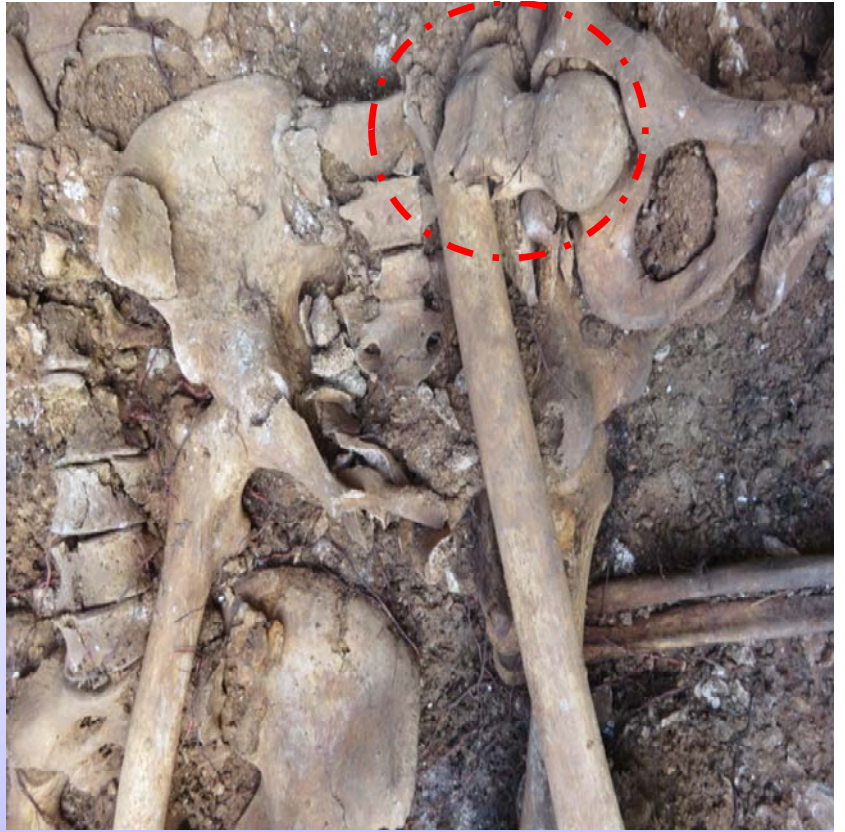


FOSSA
3









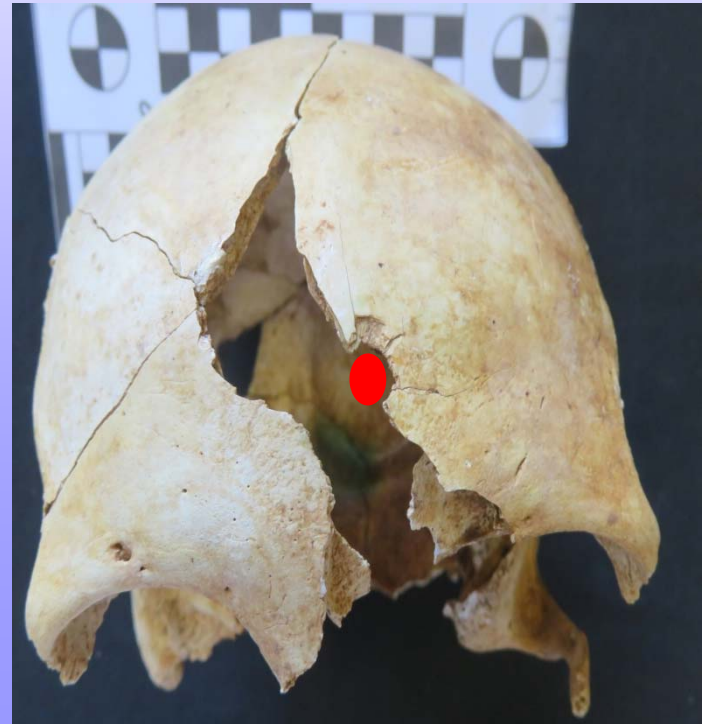
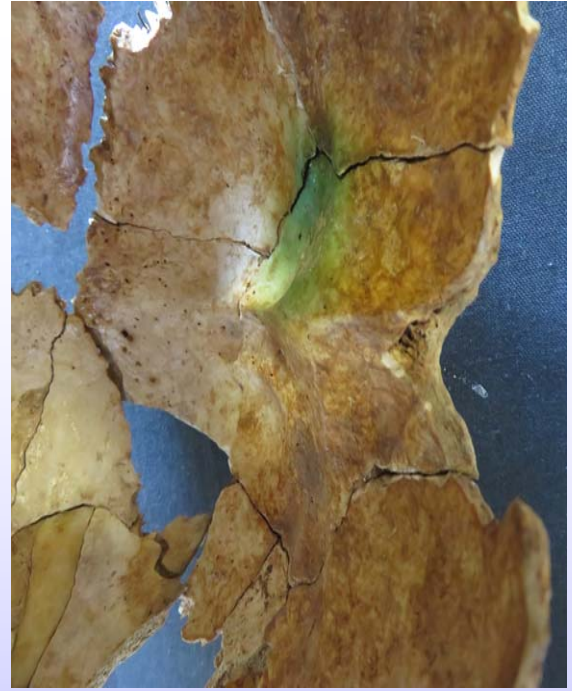












FOSSA
1



FOSSA
2



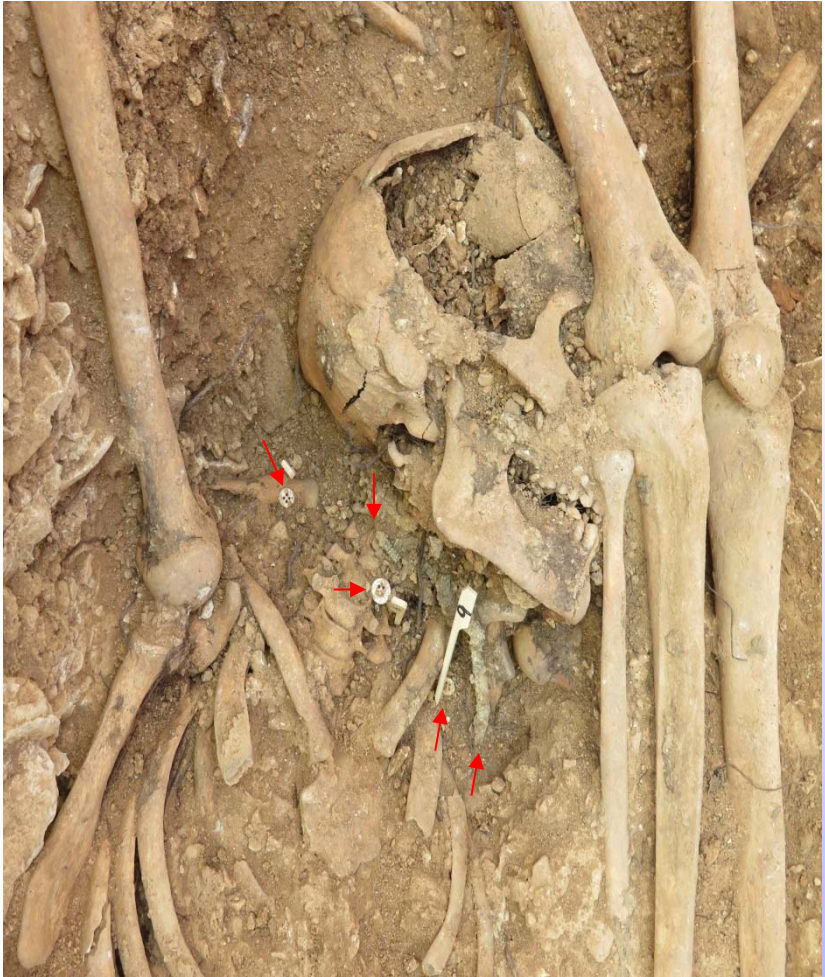
FOSSA
3



FOSSA
2











FOSSA
2



FOSSA
2



FOSSA
1



FOSSA
2



FOSSA
3



FOSSA

3

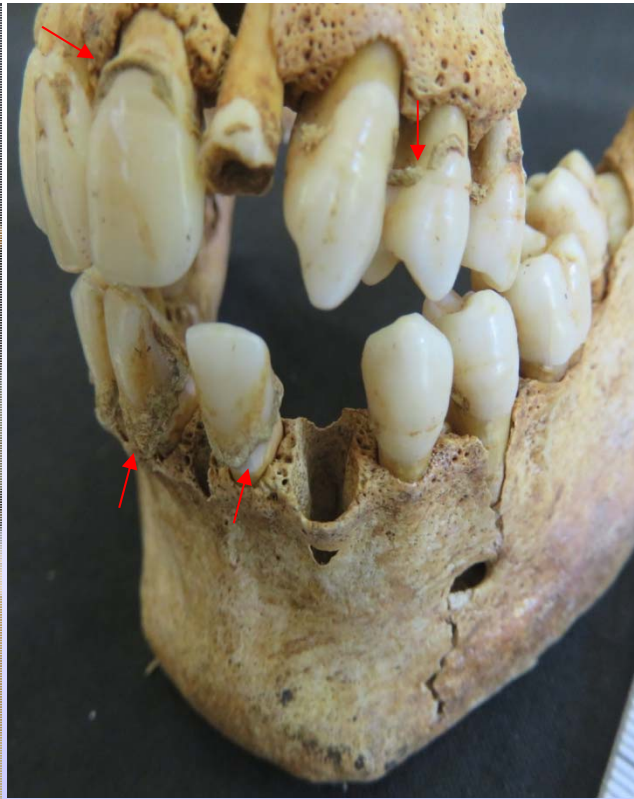






FOSSA
3







	CODI DE L'INDIVIDU	SEXE	TALLA (cm)	EDAT (anys) rang ampli	EDAT (anys) més probable
FOSSA 1	F1-1	Masculí	162	30-45	35-44
	F1-2	Masculí	169	27-34	30-34
	F1-3	Masculí	175	35-44	35-39
	F1-4	Femení	153	25-35	25-30
	F1-5	Femení	150,5	40-55	45-50
	F1-6	Masculí	-	Adult Indeterminat	Adult Indeterminat
FOSSA 2	F2-1	Masculí	167	27-40	30-35
	F2-2	Masculí	168,5	25-30	25-29
	F2-3	Masculí	158	30-45	30-44
	F2-4	Masculí	-	30-40	30-39
FOSSA 3	F3-1	Indeterminat	-	Adult Indeterminat	Adult Indeterminat
	F3-2	Indeterminat	-	Adult Indeterminat	Adult Indeterminat
	F3-3	Indeterminat	-	Adult Indeterminat	Adult Indeterminat
	F3-4	Masculí	169	18-20	18-20
	F3-5	Masculí	162,5	25-30	25-29
	F3-6	Masculí	160	25-30	27-30
TOTAL 16 individus		11 masculins 2 femenins 3 indeterminats			

16	Restes dels esquelets individualitzats (veure la relació de la taula 11)
3	Fractures perimortals del reblliment de la Fossa 1 (UE2101) i la Fossa 2 (UE2111)
11	Fractures perimortals dels paquets ossis (UE2011) i restes atribuïbles a aquests conjunts (UE2010)
4	Tíbies esquerreres dels paquets (UE2011 i 2012) que augmenten el NMI
TOTAL 34	