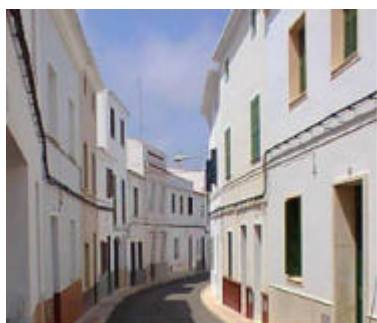


MIGJORN GRAN (ES)



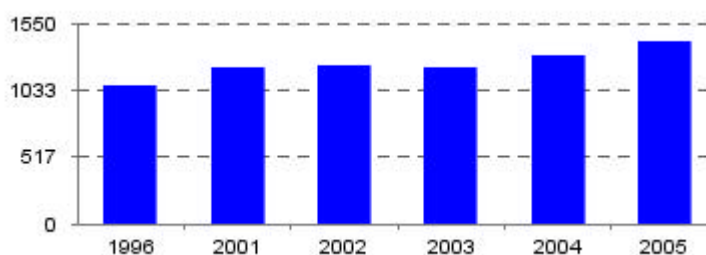
TERRITORI I DEMOGRAFIA

Territori

Municipi:	Migjorn Gran (es)
Illa:	Menorca
Codi INE:	07902
Superfície:	32 km ²
Altitud del nucli més elevat:	115 m

Evolució demogràfica

	1996	2001	2002	2003	2004	2005
Total	1.076	1.204	1.226	1.216	1.300	1.409
Homes	550	614	621	621	660	700
Dones	526	590	605	595	640	709

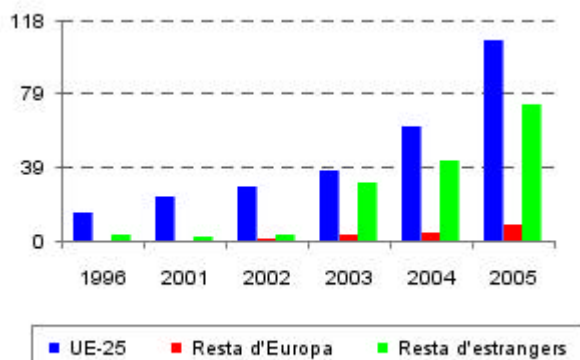


Migració

	1988	1989	1990	1991	1992	1993	1994	1995	1996	1997	1998	1999	2000	2001	2002	2003	2004
Immigracions	14	28	30	14	25	14	35	24	40	37	76	121	52	45	89	103	
Emigracions	8	51	22	27	27	10	15	8	22	29	37	41	42	56	55	70	

Població estrangera per tipus de nacionalitat

	1996	2001	2002	2003	2004	2005
UE-25	15	24	29	38	61	107
Resta d'Europa	0	0	1	3	4	9
Resta d'estrangers	3	2	3	31	43	73



Població segons lloc de naixement

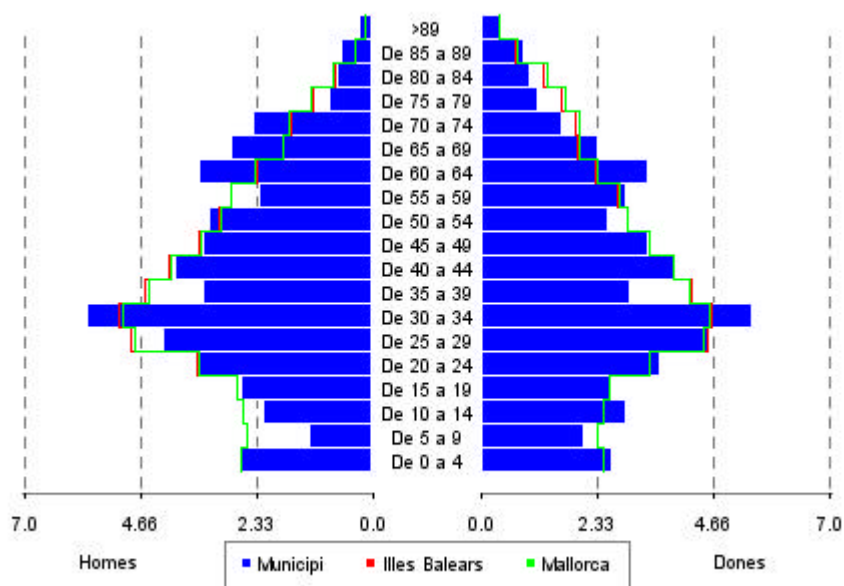
	1996	2001	2002	2003	2004	2005
A Balears	947	953	946	928	938	951
Altra CA	113	222	241	212	248	260
A l'estranger	16	29	39	76	114	198



■ A Balears ■ Altra CA ■ A l'estranger

Any 2004

PIRÀMIDE DE POBLACIÓ I ÍNDEXS DEMOGRÀFICS - 2004



	Municipi	Mallorca	Illes Balears
$(\text{Població} < 15 / \text{Població total}) \times 100$	13,7 %	15,08 %	15,03 %
$(\text{Població} > 64 / \text{Població total}) \times 100$	15,12 %	14,16 %	13,7 %
$(\text{Dones de 15 a 49} / \text{Total dones}) \times 100$	52,75 %	52,89 %	53,56 %
$\text{Població} > 64 / \text{Població} < 15$	1,1	0,94	0,91
$\text{Població de 15 a 19} / \text{Població de 60 a 64}$	0,77	1,12	1,15
$(\text{Població estrangera} / \text{Població total}) \times 100$	13,41 %	15,49 %	15,9 %

EDUCACIÓ

Educació no universitària

	Curs 2005/2006
Nombre de centres	1
Públic	1
Privat	0
Privat concertat	0
Municipal	0
Estranger	0

Educació universitària

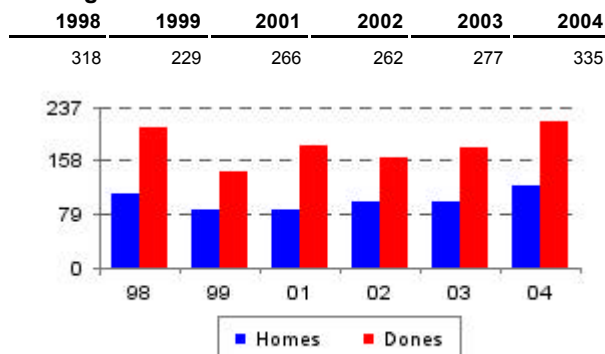
	2000-2001	2001-2002	2002-2003	2003-2004
Alumnes UIB	462	475	486	519
Alumnes UNED	3	3	3	3

MERCAT DE TREBALL

Seguretat social

Afiiliats	2004			
	1tr	2tr	3tr	4tr
Total	159	219	217	159
Agricultura	12	10	12	13
Indústria	3	13	9	12
Construcció	73	68	69	59
Serveis	71	128	127	75
Centres de cotització				
Total	28	38	36	33

Atur registrat



OFERTA TURÍSTICA

Establiments turístics

	Núm.	Habitac.	Places
Total:	14		
Hotels:	4	716	1.358
1 estrella:	0	0	0
2 estrelles:	0	0	0
3 estrelles:	2	443	845
4 estrelles:	2	273	513
5 estrelles:	0	0	0
Apartaments:	7	290	1.451
1 clau:	0	0	0
2 claus:	5	275	1.374
3 claus:	2	15	77
4 claus:	0	0	0
Hotel residències:	0		
Hotel apartaments:	0		
Hostals:	0		
Hostals residències:	0		
Ciutat de vacances:	0		
Agroturismes:	0		
Càmpings turístics:	0		
Turisme interior:	0		
Residència apartaments:	1		
Cases d'hostalatge:	1		
Pensions:	0		
Fondes:	1		

% Places hoteleres respecte al total de:

Illes Balears:	0,77
Illa de Mallorca:	1,14

Restauració i bars

Nombre de llicències:	23
-----------------------	----

MEDI AMBIENT

Àrees protegides (2003)

Total superfície protegida com a ANEI:	1.047 Ha
Total superfície protegida com a ARIP:	0 Ha

Incendis forestals (2004)

Superfície cremada:	0 Ha
---------------------	------

EQUIPAMENTS I INFRASTRUCTURES

Esports i oci (2001)

Ports esportius:	0
Camps de golf:	0

Biblioteques (2004)

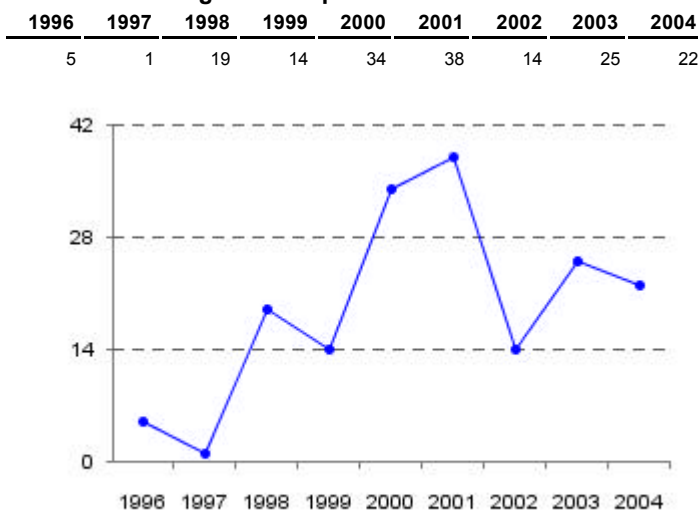
Biblioteques:	1
Fons:	7.654
Visitants:	1.917

Centres sanitaris (2006)

Hospitals:	0
Centres de salut:	0
Centres sanitaris:	1
Farmàcies (2005):	2

HABITATGE I URBANISME

Nombre d'habitatges visats pel COAIB



Cadastre rústic 2003

Parcel·les:	431
Superfície total:	3.217 Ha
Valor cadastral (milers d'euros):	728

Parcel·les cadastrals per superfície (2003)

Solars:	
Sup. total:	981.843 m ²
0-100 m ² :	4
100-500 m ² :	64
500-1.000 m ² :	31
1.000-10.000 m ² :	30
>10.000 m ² :	4

Cadastre urbà 2003

Solars:	133
Superfície total solars:	981.843 m ²
Parcel·les edificades:	617
Superfície total parcel·les edificades (m ²):	385.185
Valor cadastral (milers d'euros):	49.208

Parcel·les edificades:	
Sup. total:	385.185 m ²
0-100 m ² :	174
100-500 m ² :	285
500-1.000 m ² :	49
1.000-10.000 m ² :	102
>10.000 m ² :	7

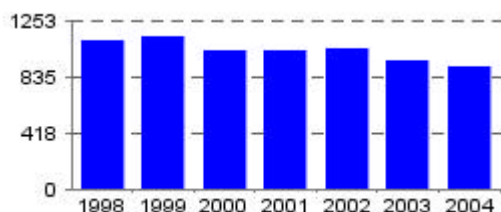
TRANSPORTS, COMUNICACIONS I ENERGIA

Línies de telèfon

1998	1999	2000	2001	2002	2003	2004
575	604	625	639	661	716	796

Parc de vehicles

Turismes	Motos	Camions	Autobusos	Tractors
657	68	155	18	1

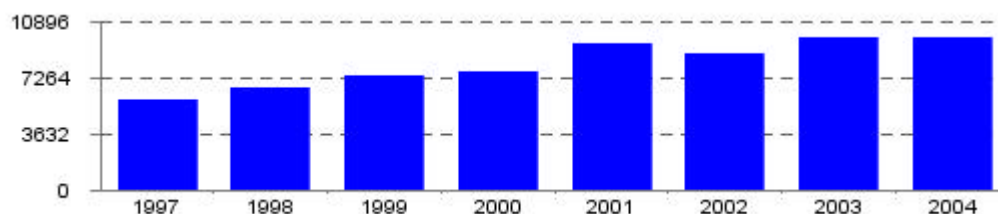


Benzineres

Estacions de servei: 0

Energia facturada per GESA (kWh)

	1997	1998	1999	2000	2001	2002	2003	2004
Total	5.899,05	6.632,62	7.421,2	7.689,11	9.499,7	8.756,45	9.905,1	9.890,34
Ús domèstic	2.063,16	2.471,05	2.736,77	2.992,87	3.027,04	3.257,21	3.560,81	3.668,24
Resta de consum	3.322,44	3.540,57	4.057,62	3.908,1	5.662,47	4.698,62	5.224,47	5.038,42



ECONOMIA

Impost sobre activitats econòmiques (IAE). Nombre de llicències (2004)

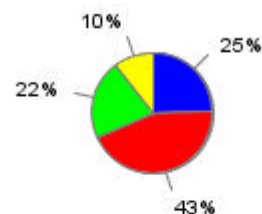
Activitats industrials:	83
Comerç a l'engròs:	0
Comerç al detall:	44
Comerç d'alimentació:	14
Comerç de no-alimentació:	25
Comerç mixt o integrat:	5
Nombre de places de pàrquing:	0
Restauració i bars:	23

IRPF (2002)

Declarants: 504

Declarants per trams (euros):

Fins a 6.010,12:	124
Entre 6.010,12 i 12.020,24:	219
Entre 12.020,24 i 21.035,42:	109
Més de 21.035,42:	52



IVA (2003)

Declarants: 175

Oficines del sistema creditici (2003)

Total:	2
Bancs:	0
Caixes:	2
Cooperatives de crèdit:	0



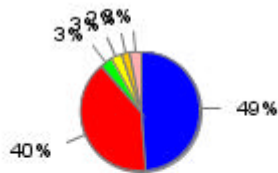
Estadístiques pressupostàries (milers d'euros)

	2002	2003	2004
Total ingressos	2.223,73	2.972,46	2.203,91
Ingressos tributaris	904,45	969,02	1.045,65
Despeses en inversions	1.071,63	1.804,73	904,78

ELECCIONS

Resultats de les eleccions autonòmiques de 2003

	Vots
PSOE	366
PP	302
E.V.ME.	23
U.C.M.	23
EM-EU	18
Altres	21



Resultats de les eleccions municipals de 2003

	Vots	Regidors
PSOE	351	4
PP	283	4
A.P.M.G	73	1
U.C.M.	54	0
UPB	1	0

