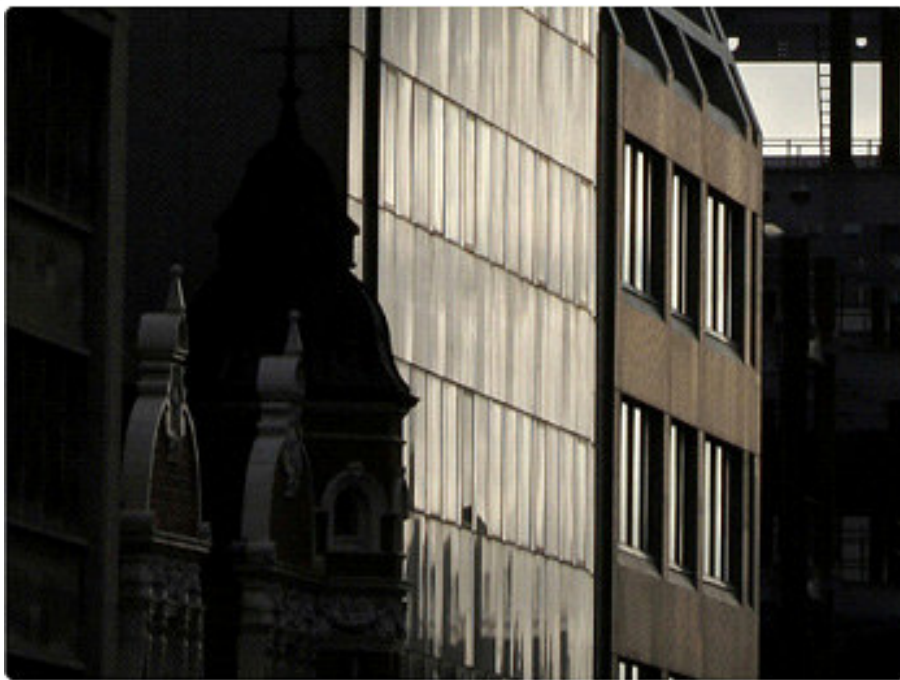


INFORME DE ESTADISTICAS



AGOSTO DE 2011

**Valores Medios de Tasación de Vivienda
Libre Nueva y Usada
Islas Baleares
Segundo Trimestre Año 2011**

Conselleria d'Habitatge i Obres Públiques
Govern de les Illes Balears



NOTA TÉCNICA

Los datos empleados para realizar el informe proceden de la Base de Datos de TINSA, producto del desarrollo de su actividad principal, consistente en la valoración de inmuebles para diversos fines como la concesión de créditos hipotecarios, asesoría en materia de compraventa, reparto de herencias, valoración de activos fijos de empresas, NIIF, etc.

La elaboración del presente informe se ha basado en una muestra de 2.281 informes de valoración de las Islas Baleares, efectuado por expertos de TINSA en las islas Baleares entre el 1 de Abril y el 30 de Junio de 2011. En este sentido, las variaciones de valores en cada municipio se deben interpretar como variaciones en las medias. Es decir, unos valores inferiores respecto a trimestres anteriores no deben interpretarse necesariamente como un descenso generalizado del coste de la vivienda, puesto que podría corresponderse con una configuración específica en la que las valoraciones realizadas por TINSA corresponden a pisos de menos valor, o que éstos tienen mayor presencia en el cómputo general de dichas valoraciones.

Se ha realizado un filtro de atípicos, extrayendo de la población el 5% de las tasaciones como máximo y el 5% de las de valor mínimo. Queremos reseñar que no se utiliza ninguna técnica de muestreo y que la única depuración que se aplica es la de atípicos anteriormente mencionada.

El precio medio por metro cuadrado construido es la media aritmética del valor de tasación de las valoraciones realizadas por TINSA.

Los datos de este informe pretenden ayudar a seguir los valores medios del mercado. En ningún momento puede derivarse de ellos el cálculo directo del precio de un inmueble concreto, ya que cada uno tiene unas circunstancias propias diferenciales que han de ser tenidas en cuenta a la hora de estimular su valor de mercado

Madrid, 27 de julio de 2011



TINSA Consultoría&MedioAmbiente

TINSA Consultoría S.A.U

C/ Jose Echegaray, 9 28232 Las Rozas Madrid T: 91 372 75 00 F: 91 372 75 40 CIF: A-83263772
ESPAÑA-FRANCIA-PORTUGAL-ARGENTINA-CHILE-MÉXICO-PERÚ



ISLAS BALEARES

Vivienda Libre Nueva (2º Trimestre 2011)



1. ISLAS BALEARES - VIVIENDA LIBRE NUEVA

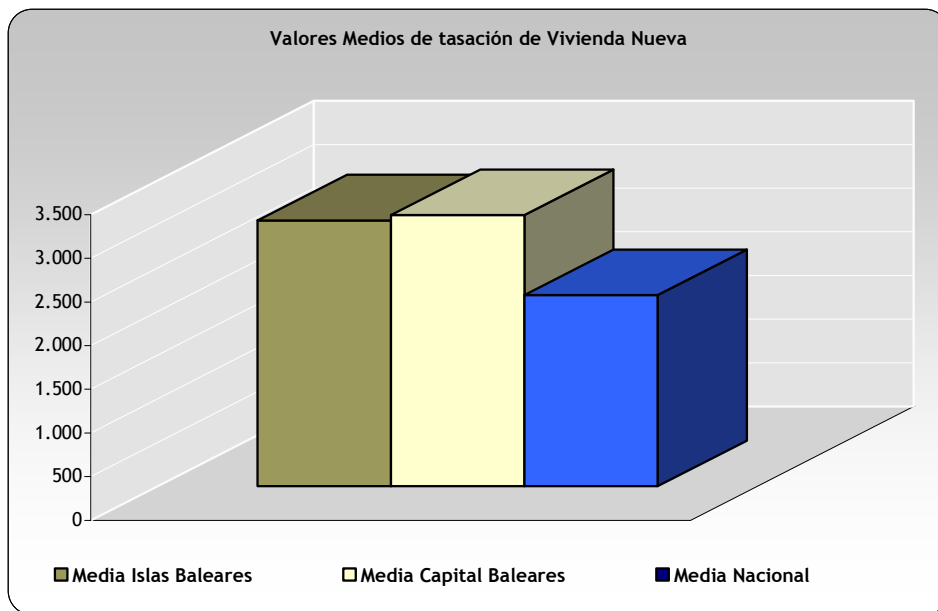
ISLAS BALEARES 2º TRIMESTRE 2011

ÁMBITO GEOGRÁFICO DE REFERENCIA	CARACTERÍSTICAS DE LOS INMUEBLES
Islas Baleares	Tipología: Vivienda libre Nueva Plurifamiliar

VIVIENDA LIBRE NUEVA - VALOR EN €/m² CONSTRUIDO

Año	Trimestre	Nº Val. en Baleares	Media Capital Baleares	Media Islas Baleares	Media Nacional
2011	2º	1.145	3.105	3.045	2.187

Prohibida la reproducción, total o parcial, sin autorización expresa de TINSA Tasaciones Inmobiliarias, S. A.





PALMA DE MALLORCA

Desglose por Código Postal

Vivienda Libre Nueva (2º Trimestre 2011)



2. PALMA DE MALLORCA - VIVIENDA LIBRE NUEVA

PALMA DE MALLORCA 2º TRIMESTRE 2011

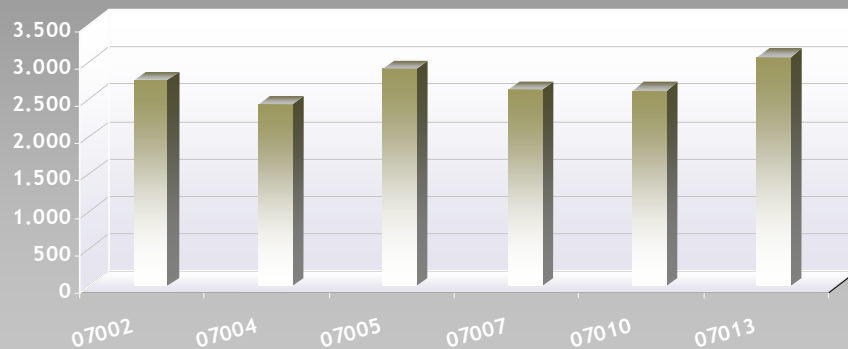
VIVIENDA LIBRE NUEVA

Desglose por Código Postal de la capital
Tipología: Plurifamiliar

2º TRIMESTRE 2011

Código Postal	Nº Valoraciones	Superficie Media	€/m ²
07002	1 a 15	53	2.750
07004	30 A 100	91	2.433
07005	1 a 15	54	2.903
07007	1 a 15	54	2617
07010	1 a 15	77	2610
07013	1 a 15	67	3063

Valores Medios de Tasación de Vivienda Nueva





ISLAS BALEARES

Desglose por Municipios

Vivienda Libre Nueva (2º Trimestre 2011)



3. ISLAS BALEARES - VIVIENDA LIBRE NUEVA

ISLAS BALEARES 2º TRIMESTRE 2011

VIVIENDA LIBRE NUEVA

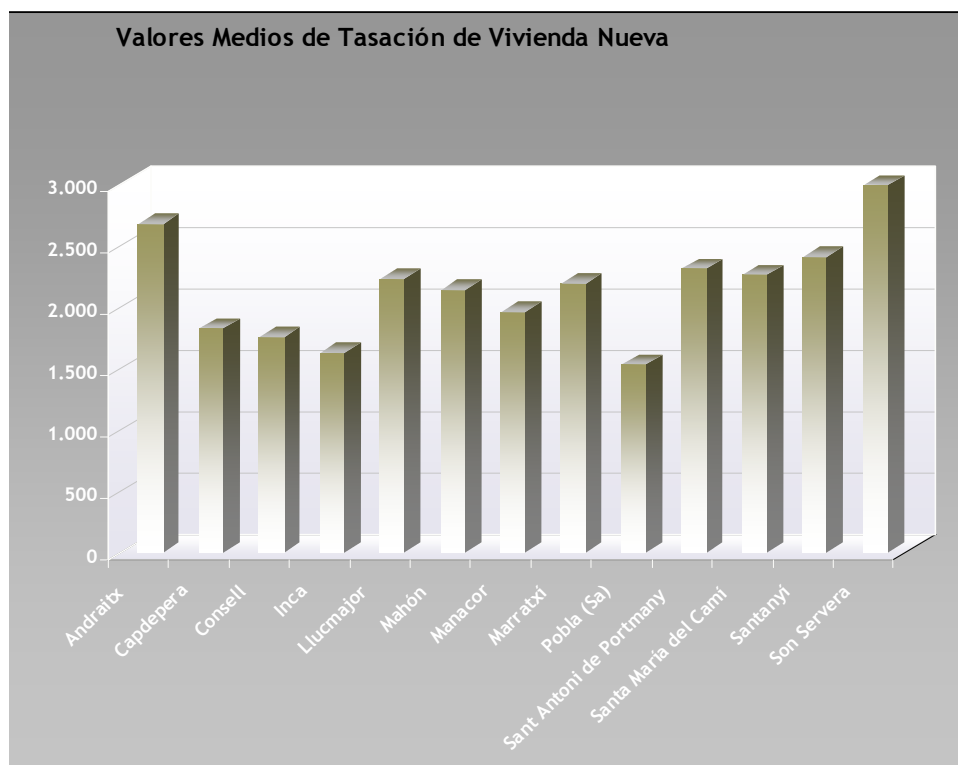
Desglose por Municipios

Tipología: Plurifamiliar

2º TRIMESTRE 2011

Municipio	Nº Valoraciones	Superficie Media	€/m ²
Andraitx	15 a 30	95	2.669
Capdepera	15 a 30	113	1.820
Consell	1 a 15	112	1.750
Inca	1 a 15	114	1.621
Llucmajor	1 a 15	108	2.225
Mahón	1 a 15	108	2.133
Manacor	1 a 15	129	1.955
Marratxí	1 a 15	122	2.185
Pobla (Sa)	1 a 15	97	1.525
Sant Antoni de Portmany	MAS DE 100	98	2.308
Santa María del Camí	1 a 15	109	2.255
Santanyí	1 a 15	90	2.400
Son Servera	1 a 15	150	2.985

Valores Medios de Tasación de Vivienda Nueva





ISLAS BALEARES

Vivienda Libre Usada (2º Trimestre 2011)



4. ISLAS BALEARES - VIVIENDA LIBRE USADA

ISLAS BALEARES 2º TRIMESTRE 2011

ÁMBITO GEOGRÁFICO
DE REFERENCIA

CARACTERÍSTICAS DE LOS INMUEBLES

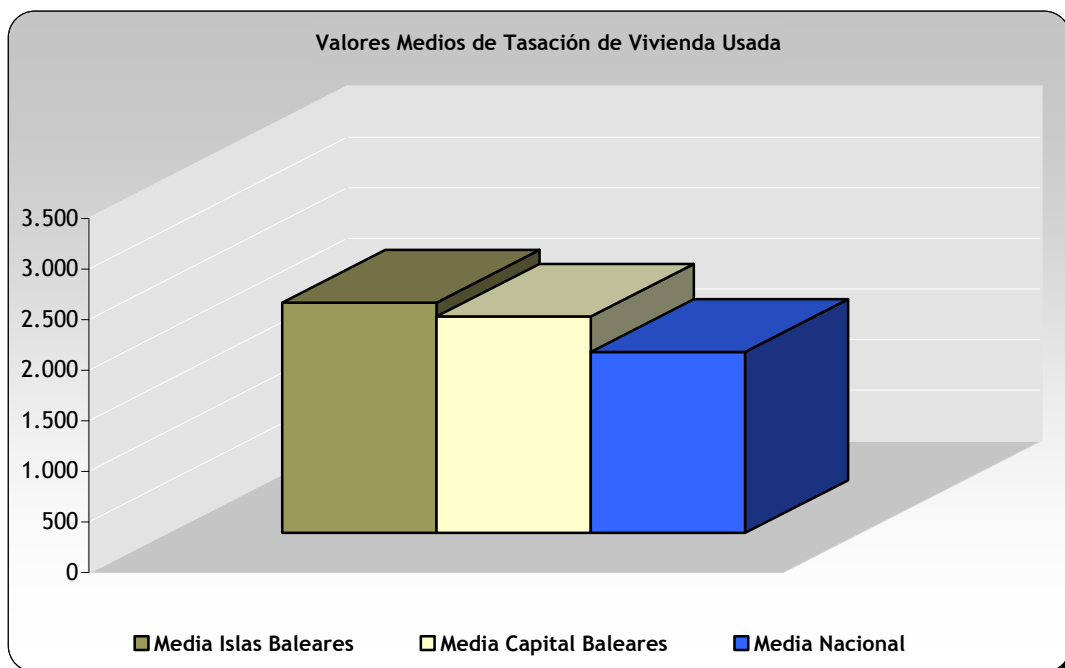
Islas Baleares

Tipología: Vivienda libre Usada Plurifamiliar

VIVIENDA LIBRE USADA - VALOR EN €/m² CONSTRUIDO

Año	Trimestre	Nº Val.en Baleares	Media Capital Baleares	Media Islas Baleares	Media Nacional
2011	2º	1.136	2.139	2.278	1.789

Prohibida la reproducción, total o parcial, sin autorización expresa de TINSA Tasaciones Inmobiliarias, S. A.



TINSA Consultoría S.A.U

C/ Jose Echegaray, 9 28232 Las Rozas Madrid T: 91 372 75 00 F: 91 372 75 40 CIF: A-83263772
ESPAÑA-FRANCIA-PORTUGAL-ARGENTINA-CHILE-MÉXICO-PERÚ



PALMA DE MALLORCA

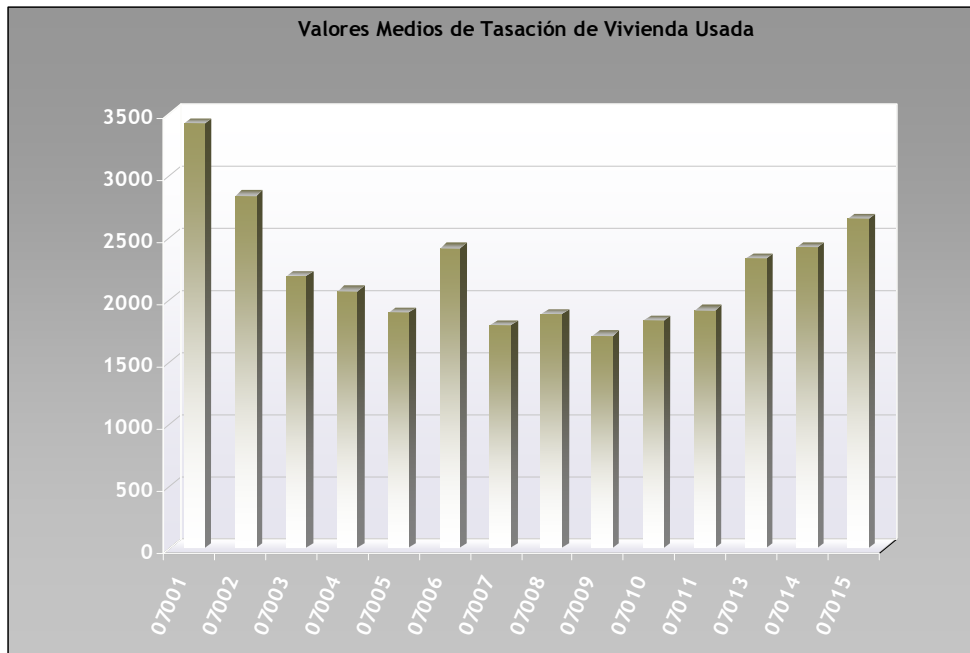
Desglose por Código Postal

Vivienda Libre Usada (2º Trimestre 2011)



5. PALMA DE MALLORCA - VIVIENDA LIBRE USADA

PALMA DE MALLORCA 2º TRIMESTRE 2011			
VIVIENDA LIBRE USADA			
Desglose por C. Postal de la capital			
Tipología: Plurifamiliar			
2º TRIMESTRE 2011			
Código Postal	Nº Valoraciones	Superficie Media	€/m ²
07001	1 a 15	137	3427
07002	1 a 15	99	2842
07003	1 a 15	115	2193
07004	15 a 30	103	2073
07005	1 a 15	117	1901
07006	15 a 30	121	2419
07007	1 a 15	111	1796
07008	15 a 30	97	1883
07009	1 a 15	96	1711
07010	15 a 30	105	1833
07011	15 a 30	100	1917
07013	15 a 30	106	2337
07014	1 a 15	114	2424
07015	1 a 15	122	2653





ISLAS BALEARES

Desglose por Municipios

Vivienda Libre Usada (2º Trimestre 2011)



6. ISLAS BALEARES - VIVIENDA LIBRE USADA

ISLAS BALEARES 2º TRIMESTRE 2011

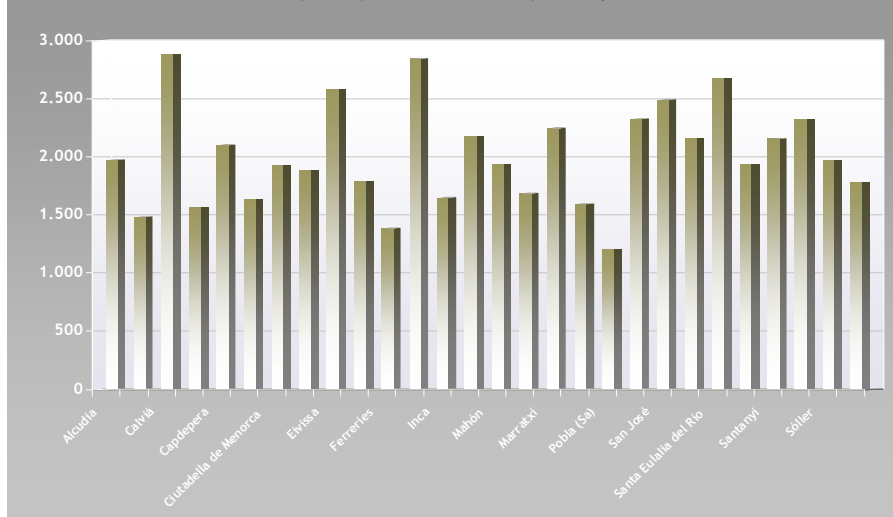
VIVIENDA LIBRE USADA

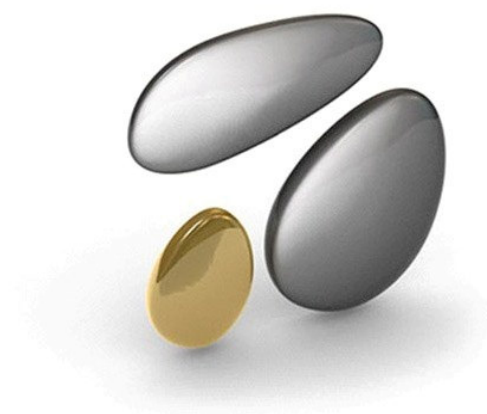
Desglose por Municipios
Tipología: Plurifamiliar

2º TRIMESTRE 2011

Municipio	Nº Valoraciones	Superficie Media	€/m ²
Alcudia	1 a 15	108	1.978
Binisalem	1 a 15	83	1.485
Calviá	15 a 30	107	2.883
Campos	1 a 15	111	1.565
Capdepera	1 a 15	101	2.105
Castell (Es)	1 a 15	68	1.637
Ciudadella de Menorca	1 a 15	85	1.925
Consell	1 a 15	108	1.880
Eivissa	15 a 30	98	2.582
Felanitx	1 a 15	106	1.789
Ferrieres	1 a 15	164	1.387
Formentera	1 a 15	92	2.850
Inca	1 a 15	115	1.650
Llucmajor	1 a 15	93	2.179
Mahón	1 a 15	114	1.938
Manacor	1 a 15	104	1.688
Marratxí	1 a 15	107	2.249
Muro	1 a 15	184	1.594
Pobla (Sa)	1 a 15	114	1.198
Pollença	1 a 15	110	2.332
San José	1 a 15	85	2.496
Sant Lluís	1 a 15	97	2.154
Santa Eulalia del Río	1 a 15	121	2.680
Santa Margarita	1 a 15	110	1.938
Santanyí	1 a 15	89	2.158
Ses Salines	1 a 15	101	2.329
Sóller	1 a 15	99	1.971
Son Servera	1 a 15	119	1.784

Valores Medios de Tasación de Vivienda Usada





Acceda a nuestra tienda virtual
www.tinsaconsultoria.es/ecommerce
el canal de venta y contratación directa
de nuestros productos.