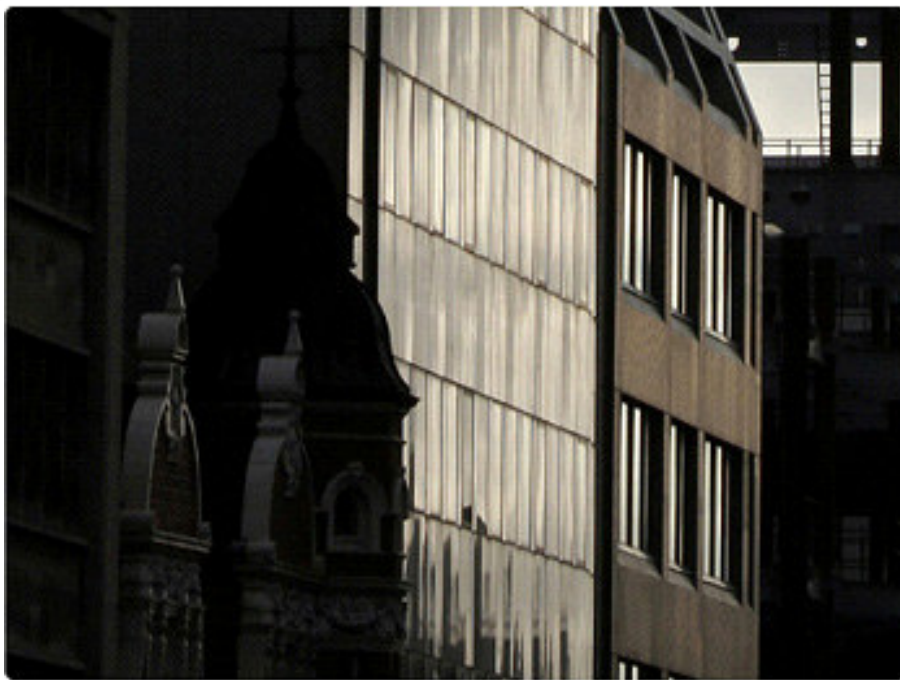


INFORME DE ESTADISTICAS



ENERO DE 2011

**Valores Medios de Tasación de Vivienda
Libre Nueva y Usada
Islas Baleares
Cuarto Trimestre Año 2010**

Conselleria d'Habitatge i Obres Públiques
Govern de les Illes Balears



NOTA TÉCNICA

Los datos empleados para realizar el informe proceden de la Base de Datos de TINSA, producto del desarrollo de su actividad principal, consistente en la valoración de inmuebles para diversos fines como la concesión de créditos hipotecarios, asesoría en materia de compraventa, reparto de herencias, valoración de activos fijos de empresas, NIIF, etc.

La elaboración del presente informe se ha basado en una muestra de 2.324 informes de valoración de las Islas Baleares, efectuado por expertos de TINSA en las islas Baleares entre el 1 de Octubre y el 31 de diciembre de 2010. En este sentido, las variaciones de valores en cada municipio se deben interpretar como variaciones en las medias. Es decir, unos valores inferiores respecto a trimestres anteriores no deben interpretarse necesariamente como un descenso generalizado del coste de la vivienda, puesto que podría corresponderse con una configuración específica en la que las valoraciones realizadas por TINSA corresponden a pisos de menos valor, o que éstos tienen mayor presencia en el cómputo general de dichas valoraciones.

Se ha realizado un filtro de atípicos, extrayendo de la población el 5% de las tasaciones como máximo y el 5% de las de valor mínimo. Queremos reseñar que no se utiliza ninguna técnica de muestreo y que la única depuración que se aplica es la de atípicos anteriormente mencionada.

El precio medio por metro cuadrado construido es la media aritmética del valor de tasación de las valoraciones realizadas por TINSA.

Los datos de este informe pretenden ayudar a seguir los valores medios del mercado. En ningún momento puede derivarse de ellos el cálculo directo del precio de un inmueble concreto, ya que cada uno tiene unas circunstancias propias diferenciales que han de ser tenidas en cuenta a la hora de estimular su valor de mercado

Madrid 31 de enero de 2011



TINSA Consultoría&MedioAmbiente

TINSA Consultoría S.A.U

C/ Jose Echegaray, 9 28232 Las Rozas Madrid T: 91 372 75 00 F: 91 372 75 40 CIF: A-83263772
ESPAÑA-FRANCIA-PORTUGAL-ARGENTINA-CHILE-MÉXICO-PERÚ



ISLAS BALEARES

Vivienda Libre Nueva (4º Trimestre 2010)



1. ISLAS BALEARES - VIVIENDA LIBRE NUEVA

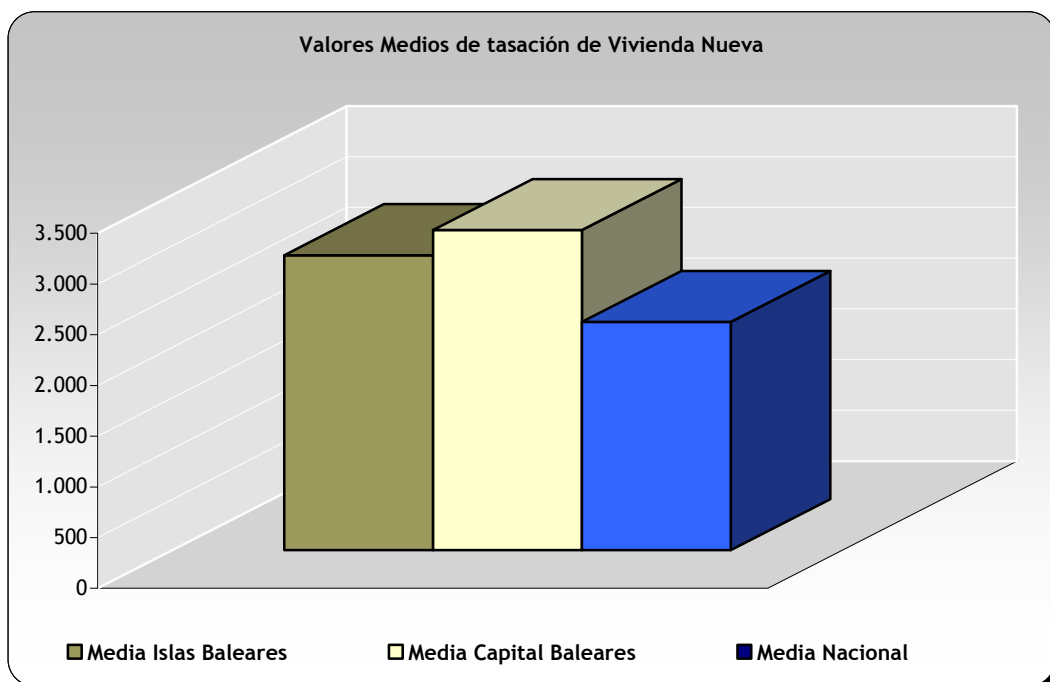
ISLAS BALEARES 4º TRIMESTRE 2010

ÁMBITO GEOGRÁFICO DE REFERENCIA	CARACTERÍSTICAS DE LOS INMUEBLES
Islas Baleares	Tipología: Vivienda libre Nueva Plurifamiliar

VIVIENDA LIBRE NUEVA - VALOR EN €/m² CONSTRUIDO

Año	Trimestre	Nº Val. en Baleares	Media Capital Baleares	Media Islas Baleares	Media Nacional
2010	4º	943	3.157	2.908	2.250

Prohibida la reproducción, total o parcial, sin autorización expresa de TINSA Tasaciones Inmobiliarias, S. A.





PALMA DE MALLORCA

Desglose por Código Postal

Vivienda Libre Nueva (4º Trimestre 2010)



2. PALMA DE MALLORCA - VIVIENDA LIBRE NUEVA

PALMA DE MALLORCA - 4º TRIMESTRE 2010

VIVIENDA LIBRE NUEVA

Desglose por Código Postal de la capital
Tipología: Plurifamiliar

4º Trimestre de 2010

Código Postal	Nº Valoraciones	Superficie Media	€/m ²
07004	15-30	88	2.519
07007	1-15	91	2.363
07008	15-30	99	2.137
07010	1-15	80	2390
07011	1-15	63	3063
07013	15-30	82	2718
07015	1-15	82	3435

Valores Medios de Tasación de Vivienda Nueva 4 Trimestre 2010





ISLAS BALEARES

Desglose por Municipios

Vivienda Libre Nueva (4º Trimestre 2010)



3. ISLAS BALEARES - VIVIENDA LIBRE NUEVA

ISLAS BALEARES - 4º TRIMESTRE DE 2010

VIVIENDA LIBRE NUEVA

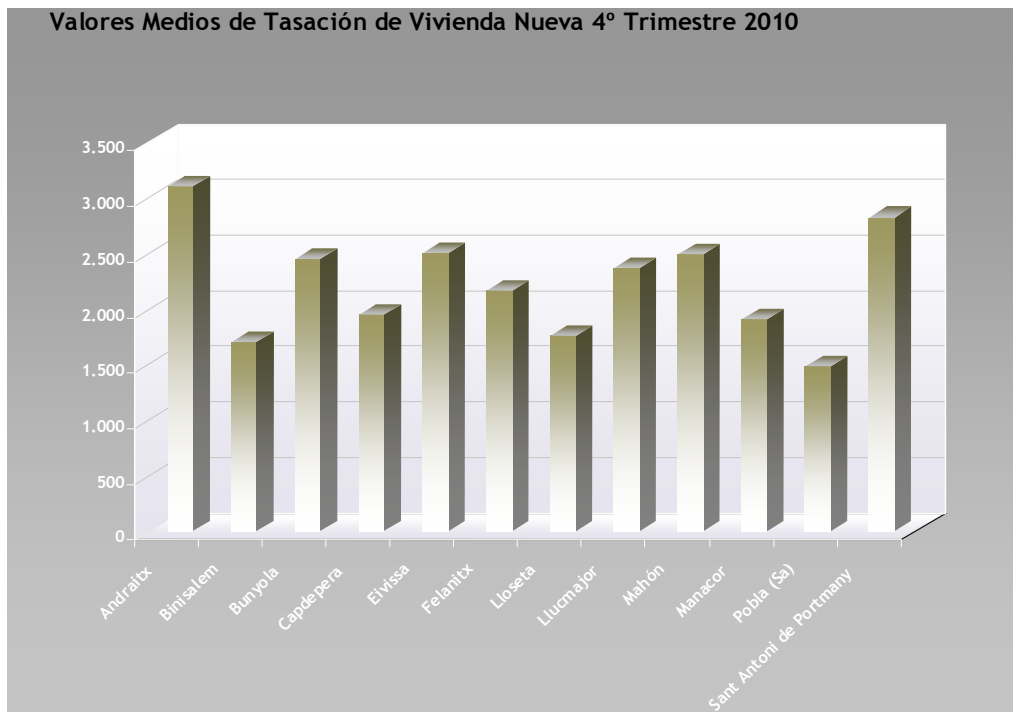
Desglose por Municipios

Tipología: Plurifamiliar

4º Trimestre de 2010

Municipio	Nº Valoraciones	Superficie Media	€/m ²
Andraitx	1-15	168	3.109
Binisalem	1-15	169	1.700
Bunyola	1-15	92	2.450
Capdepera	15-30	98	1.947
Eivissa	1-15	115	2.500
Felanitx	1-15	108	2.168
Lloseta	1-15	122	1.760
Llucmajor	1-15	92	2.372
Mahón	15-30	98	2.494
Manacor	15-30	109	1.902
Pobla (Sa)	1-15	112	1.483
Sant Antoni de Portmany	1-15	81	2.825

Valores Medios de Tasación de Vivienda Nueva 4º Trimestre 2010





ISLAS BALEARES

Vivienda Libre Usada (4º Trimestre 2010)



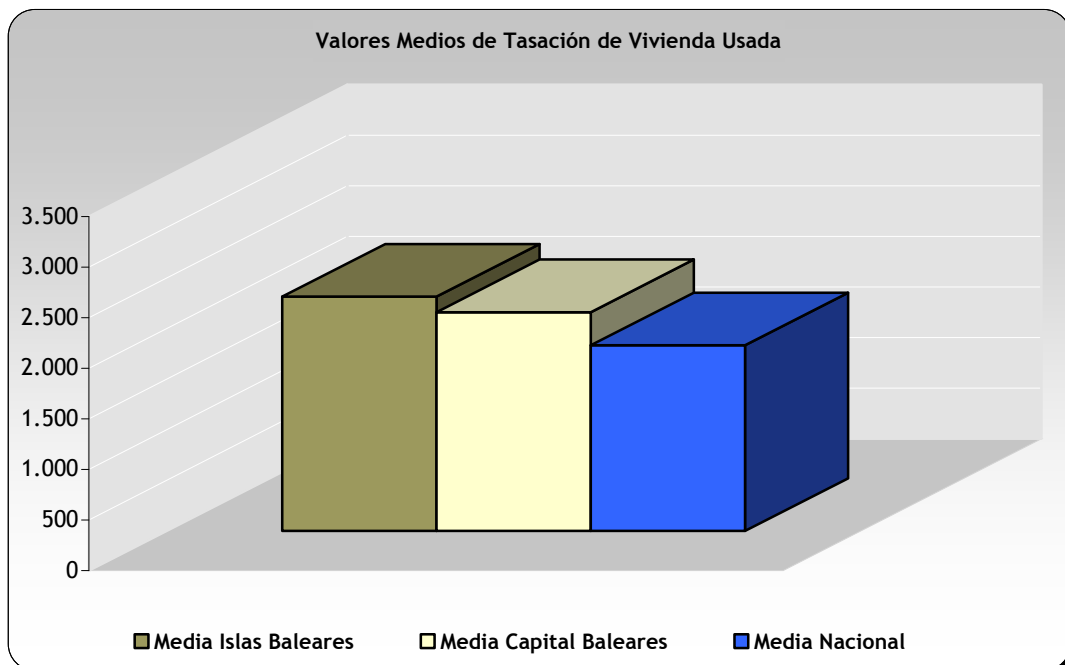
4. ISLAS BALEARES - VIVIENDA LIBRE USADA

ISLAS BALEARES 4º TRIMESTRE 2010

ÁMBITO GEOGRÁFICO DE REFERENCIA	CARACTERÍSTICAS DE LOS INMUEBLES
Islas Baleares	Tipología: Vivienda libre Usada Plurifamiliar

VIVIENDA LIBRE USADA - VALOR EN €/m ² CONSTRUIDO					
Año	Trimestre	Nº Val.en Baleares	Media Capital Baleares	Media Islas Baleares	Media Nacional
2010	4º	1.381	2.162	2.317	1.836

Prohibida la reproducción, total o parcial, sin autorización expresa de TINSA Tasaciones Inmobiliarias, S. A.





PALMA DE MALLORCA

Desglose por Código Postal

Vivienda Libre Usada (4º Trimestre 2010)



5. PALMA DE MALLORCA - VIVIENDA LIBRE USADA

PALMA DE MALLORCA - 4º TRIMESTRE 2010

VIVIENDA LIBRE USADA

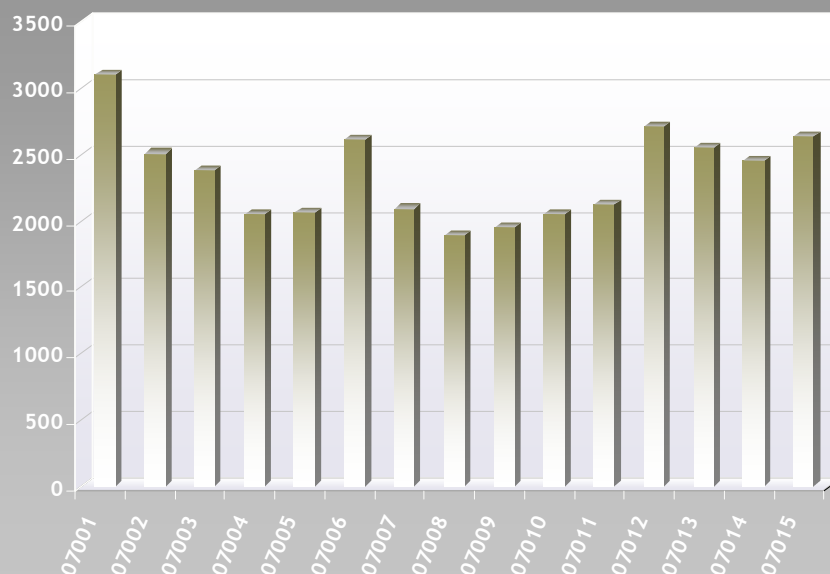
Desglose por C. Postal de la capital

Tipología: Plurifamiliar

4º Trimestre de 2010

Código Postal	Nº Valoraciones	Superficie Media	€/m ²
07001	1-15	139	3104
07002	1-15	145	2509
07003	1-15	123	2382
07004	15-30	106	2053
07005	1-15	101	2061
07006	15-30	121	2608
07007	15-30	101	2093
07008	15-30	94	1895
07009	1-15	88	1955
07010	15-30	110	2055
07011	1-15	94	2120
07012	1-15	101	2710
07013	15-30	101	2553
07014	15-30	117	2458
07015	1-15	81	2635

Valores Medios de Tasación de Vivienda Usada 4º Trimestre 2010





ISLAS BALEARES

Desglose por Municipios

Vivienda Libre Usada (4º Trimestre 2010)



6. ISLAS BALEARES - VIVIENDA LIBRE USADA

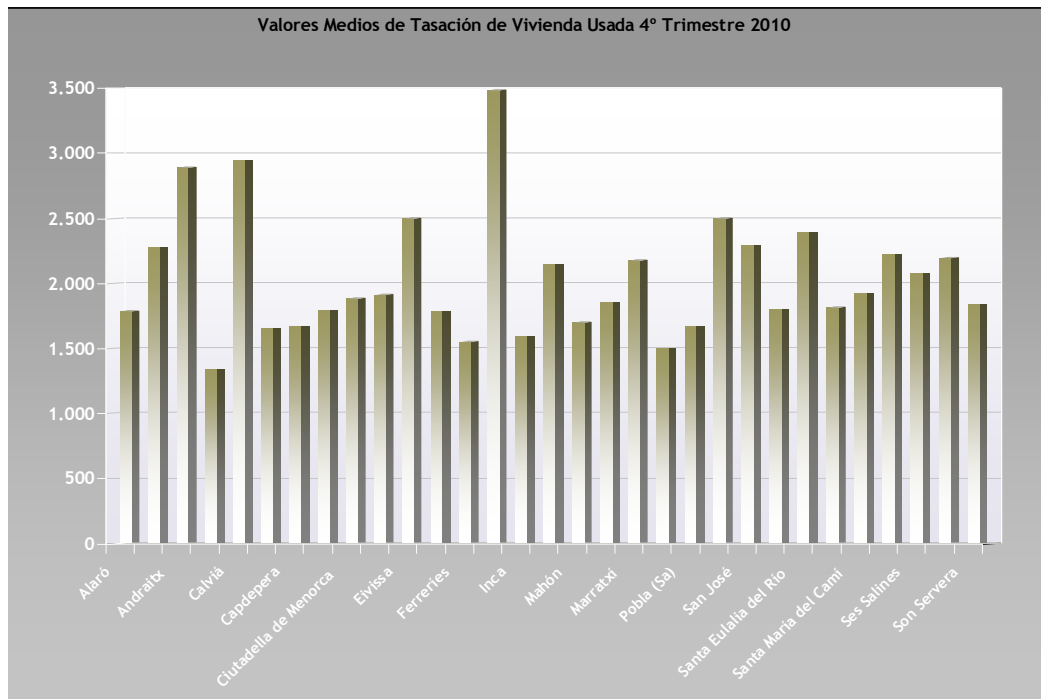
ISLAS BALEARES - 4º TRIMESTRE DE 2010

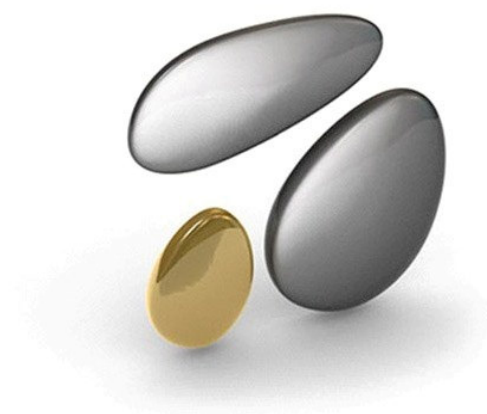
VIVIENDA LIBRE USADA

Desglose por Municipios
Tipología: Plurifamiliar

4º Trimestre de 2010

Municipio	Nº Valoraciones	Superficie Media	€/m ²
Alaró	1-15	118	1.785
Alcudia	1-15	99	2.267
Andraitx	1-15	112	2.889
Binisalem	1-15	98	1.330
Calviá	30-100	117	2.939
Campos	1-15	80	1.654
Capdepera	1-15	106	1.665
Castell (Es)	1-15	94	1.786
Ciudadella de Menorca	1-16	96	1.883
Consell	1-15	109	1.912
Eivissa	15-30	104	2.498
Felanitx	1-15	108	1.776
Ferrerías	1-15	117	1.551
Formentera	1-15	67	3.483
Inca	1-16	117	1.581
Llucmajor	15-30	120	2.144
Mahón	1-15	115	1.696
Manacor	1-15	102	1.847
Marratxí	1-15	102	2.175
Muro	1-15	136	1.498
Pobla (Sa)	1-15	103	1.664
Pollença	15-30	112	2.498
San José	1-15	92	2.286
Sant Lluís	1-15	107	1.799
Santa Eulalia del Río	15-30	88	2.385
Santa Margarita	1-15	93	1.815
Santa María del Camí	1-15	121	1.917
Santanyí	1-15	108	2.217
Ses Salines	1-15	78	2.070
Sóller	1-15	107	2.194
Son Servera	1-15	103	1.836





Acceda a nuestra tienda virtual
www.tinsaconsultoria.es/ecommerce
el canal de venta y contratación directa
de nuestros productos.