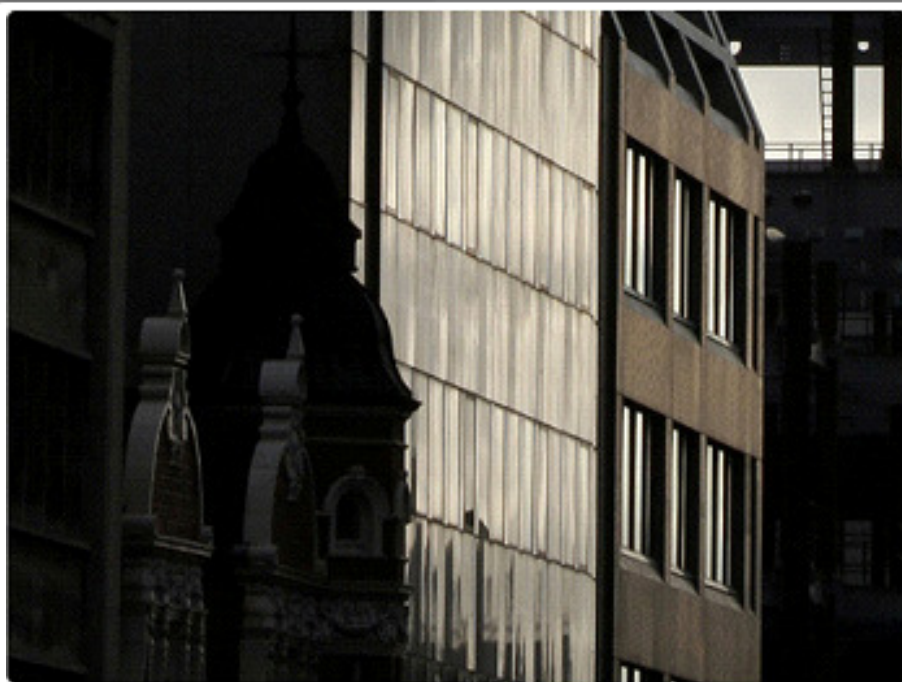


INFORME DE ESTADISTICAS



OCTUBRE DE 2009

Valores Medios de Tasación de Vivienda Libre Nueva y Usada Islas Baleares - Desglose por Municipios

Conselleria d'Habitatge i Obres Públiques
Govern de les Illes Balears



NOTA TÉCNICA

Los datos empleados para realizar el informe proceden de la Base de Datos de TINSA, producto del desarrollo de su actividad principal, consistente en la valoración de inmuebles para diversos fines como la concesión de créditos hipotecarios, asesoría en materia de compraventa, reparto de herencias, valoración de activos fijos de empresas, NIIF, etc.

La elaboración del presente informe se ha basado en una muestra de más de 2.210 informes de valoración de las Islas Baleares, efectuado por expertos de TINSA en las islas Baleares entre el 1 de julio y el 30 de septiembre de 2009. En este sentido, las variaciones de valores en cada municipio se deben interpretar como variaciones en las medias. Es decir, unos valores inferiores respecto a trimestres anteriores no deben interpretarse necesariamente como un descenso generalizado del coste de la vivienda, puesto que podría corresponderse con una configuración específica en la que las valoraciones realizadas por TINSA corresponden a pisos de menos valor, o que éstos tienen mayor presencia en el cómputo general de dichas valoraciones.

Se ha realizado un filtro de atípicos, extrayendo de la población el 5% de las tasaciones como máximo y el 5% de las de valor mínimo. Queremos reseñar que no se utiliza ninguna técnica de muestreo y que la única depuración que se aplica es la de atípicos anteriormente mencionada.

El precio medio por metro cuadrado construido es la media aritmética del valor de tasación de las valoraciones realizadas por TINSA.

Los datos de este informe pretenden ayudar a seguir los valores medios del mercado. En ningún momento puede derivarse de ellos el cálculo directo del precio de un inmueble concreto, ya que cada uno tiene unas circunstancias propias diferenciales que han de ser tenidas en cuenta a la hora de estimular su valor de mercado

Madrid 14 de octubre de 2009

Dña. Helena González-Alberto Rodríguez.
Directora de TINSA Consultoría&MedioAmbiente



ISLAS BALEARES

Vivienda Libre Nueva (3er. Trimestre 2009)

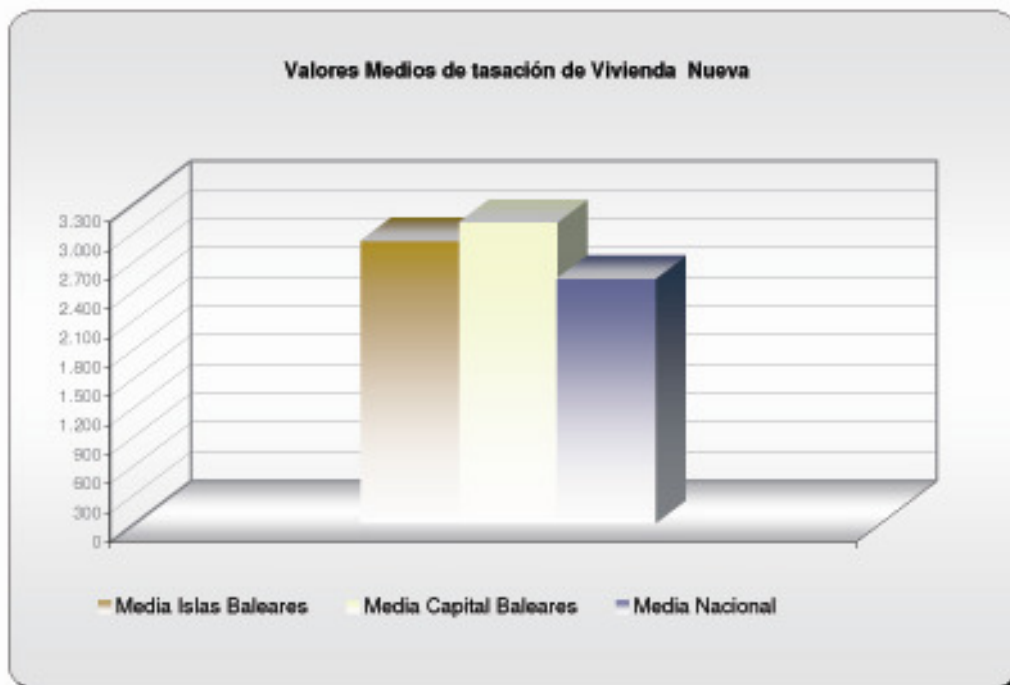


1. ISLAS BALEARES VIVIENDA LIBRE NUEVA

ISLAS BALEARES 3ER. TRIMESTRE 2.009

AMBITO GEOGRAFICO DE REFERENCIA	CARACTERISTICAS DE LOS INMUEBLES
Islas Baleares	Tipología: Vivienda libre Nueva Uso: Todos

VIVIENDA LIBRE NUEVA - VALOR EN €/m ² CONSTRUIDO					
Año	Trimestre	Nº Viviendas	Media Capital Baleares	Media Islas Baleares	Media Nacional
2.009	3er.	1.078	3.100	2.909	2.472



Prohibida la reproducción, total o parcial, sin autorización expresa de Tinsa Tasaciones Inmobiliarias, S. A.



PALMA DE MALLORCA

Desglose por Código Postal

Vivienda Libre Nueva (3er. Trimestre 2009)



2. PALMA DE MALLORCA VIVIENDA LIBRE NUEVA

PALMA DE MALLORCA - 3ER. TRIMESTRE 2009

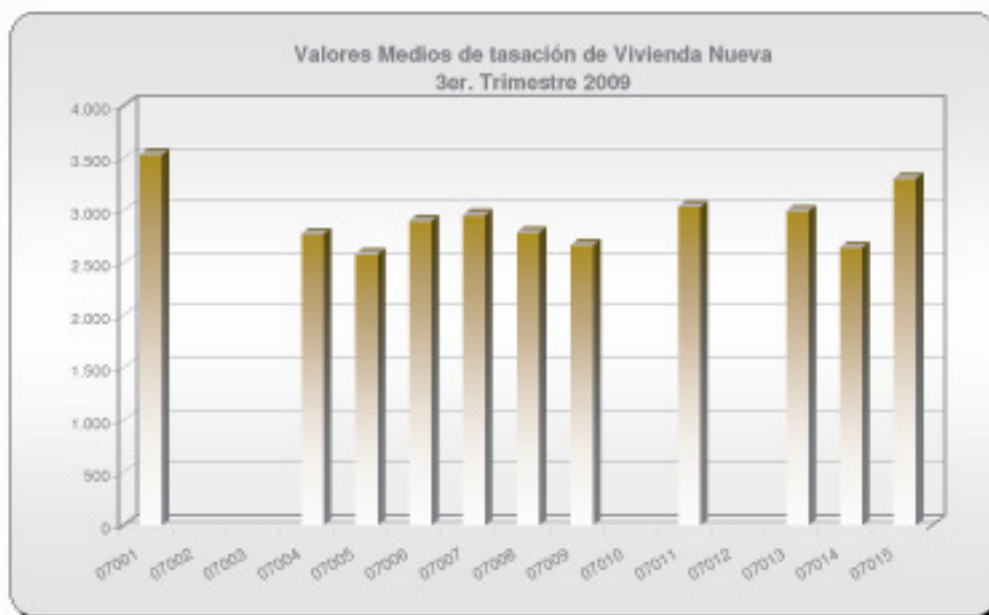
VIVIENDA LIBRE NUEVA

Desglose por C. Postal de la capital

Tipología: Plurifamiliar

3er. Trimestre de 2009

3er. Trimestre de 2009			
Código Postal	Nº Val	Superficie Media	€/m ²
07001	4	103	3.533
07002	Sin datos suficientes		
07003	Sin datos suficientes		
07004	5	82	2.778
07005	5	88	2.584
07006	28	76	2.901
07007	16	78	2.957
07008	31	77	2.790
07009	4	81	2.670
07010	Sin datos suficientes		
07011	16	89	3.037
07012	Sin datos		
07013	8	88	2.995
07014	6	73	2.650
07015	26	118	3.305





ISLAS BALEARES

Desglose por Municipios

Vivienda Libre Nueva (3er. Trimestre 2009)



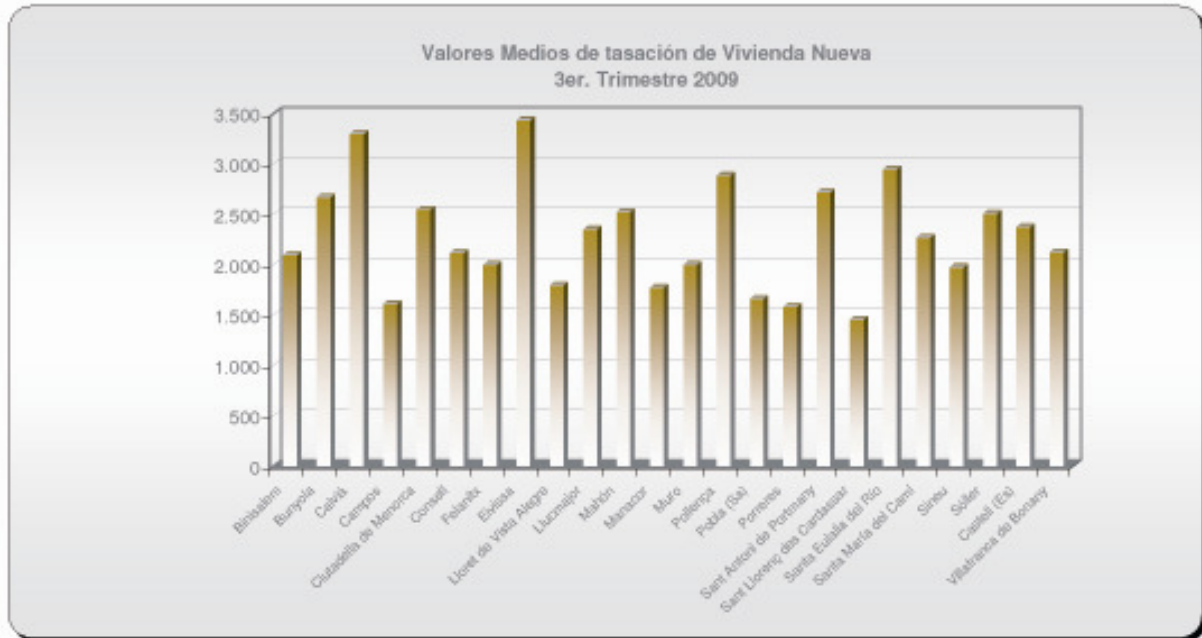
3. ISLAS BALEARES VIVIENDA LIBRE NUEVA

ISLAS BALEARES - 3ER. TRIMESTRE 2009
VIVIENDA LIBRE NUEVA
Desglose por Municipios
Tipología: Plurifamiliar
3er. Trimestre de 2009

Municipio	3er. Trimestre de 2009		
	Nº Val	Superficie Media	€/m ²
Alaior		Sin datos	
Alcudia		Sin datos	
Andraitx		Datos no representativos	
Artá		Datos no representativos	
Binisalem	8	107	2.097
Bunyola	9	93	2.672
Calviá	1	49	3.300
Campos	4	106	1.613
Capdepera		Sin datos	
Ciudadella de Menorca	4	91	2.550
Consell	7	113	2.118
Felanitx	2	142	2.000
Ferrerías		Sin datos	
Eivissa	9	141	3.435
Inca		Datos no representativos	
Lloret de Vista Alegre	9	105	1.798
Llucmajor	9	91	2.351
Mahón	36	120	2.527
Manacor	10	120	1.772
Marratxí		Sin datos suficientes	
Mercadal (Es)		Sin datos suficientes	
Muro	4	89	2.000
Pollença	16	138	2.886
Pobla (Sa)	30	99	1.662
Porreres	3	174	1.584
Sant Antoni de Portmany	4	79	2.719
San José		Sin datos suficientes	
Sant Joan de Labritja		Sin datos	
Sant Llorenç des Cardassar	10	132	1.457
Santa Eulalia del Río	1	60	2.950
Santa Margarita		Sin datos	
Santa María del Camí	1	90	2.270
Santanyí		Sin datos	
Ses Salines		Sin datos	
Sineu	7	95	1.977
Sóller	2	80	2.509
Son Servera		Sin datos	
Castell (Es)	1	56	2.374
Migjorn Gran (Es)		Sin datos	
Villafranca de Bonany	1	97	2.125



VIVIENDA LIBRE NUEVA - DESGLOSE POR MUNICIPIOS





ISLAS BALEARES

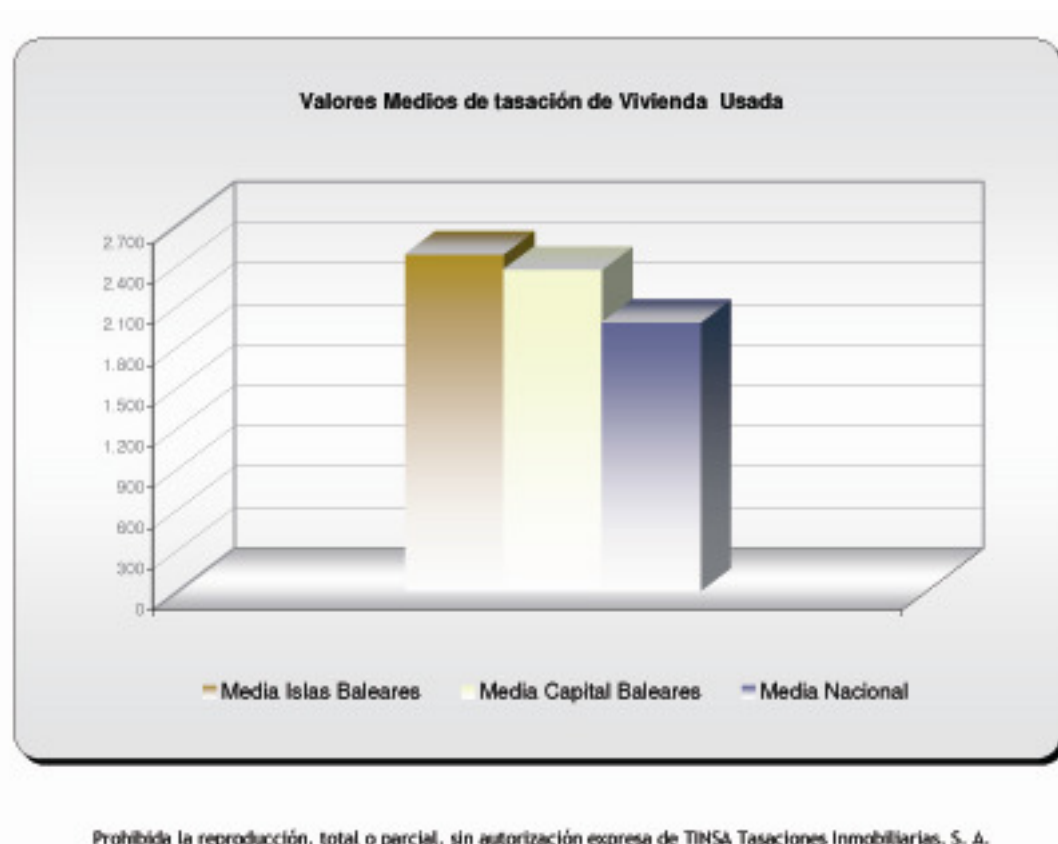
Vivienda Libre Usada (3er. Trimestre 2009)



4. ISLAS BALEARES VIVIENDA LIBRE USADA

ISLAS BALEARES - 3ER. TRIMESTRE 2.009	
AMBITO GEOGRAFICO DE REFERENCIA	CARACTERISTICAS DE LOS INMUEBLES
Islas Baleares	Tipología: Vivienda libre Usada Uso: Todos

VIVIENDA LIBRE USADA - VALOR EN €/m ² CONSTRUIDO					
Año	Trimestre	Nº Viviendas	Media Capital Baleares	Media Islas Baleares	Media Nacional
2.009	3er.	1.132	2.366	2.478	1.976





PALMA DE MALLORCA

Desglose por Código Postal

Vivienda Libre Usada (3er. Trimestre 2009)



5. PALMA DE MALLORCA VIVIENDA LIBRE USADA

PALMA DE MALLORCA - 3ER. TRIMESTRE 2009			
VIVIENDA LIBRE USADA			
Desglose por C. Postal de la capital			
Tipología: Plurifamiliar			
3er. Trimestre de 2009			

Código Postal	3er. Trimestre de 2009		
	Nº Val	Superficie Media	€/m ²
07001	2	129	3.456
07002	4	93	2.623
07003	5	118	2.399
07004	25	100	2.094
07005	13	98	1.952
07006	21	113	2.275
07007	28	102	2.061
07008	33	93	1.888
07009	6	104	2.131
07010	17	104	2.156
07011	31	97	2.095
07012	6	122	3.205
07013	22	96	2.330
07014	21	131	2.715
07015	21	86	2.576





ISLAS BALEARES

Desglose por Municipios

Vivienda Libre Usada (3er. Trimestre 2009)



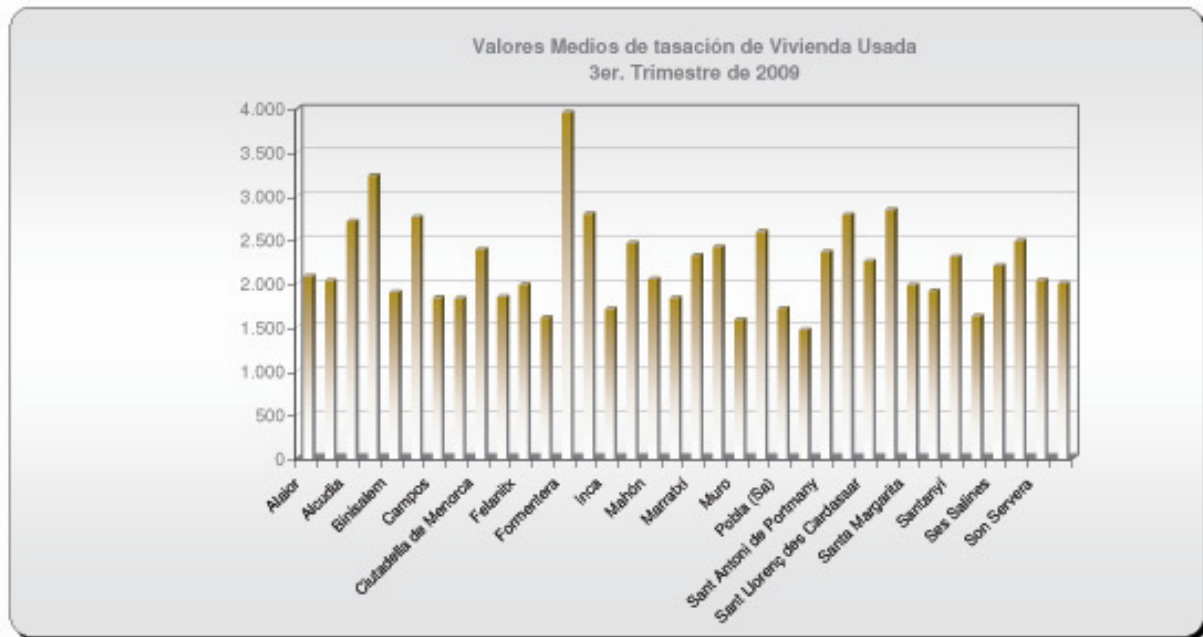
6. ISLAS BALEARES VIVIENDA LIBRE USADA

ISLAS BALEARES - 3ER. TRIMESTRE 2009
VIVIENDA LIBRE USADA
Desglose por Municipios
Tipología: Plurifamiliar
3er. Trimestre de 2009

Municipio	3er. Trimestre de 2009		
	Nº Val	Superficie Media	€/m ²
Alaior	2	69	2.350
Alaró	1	105	2.075
Alcudia	16	85	2.476
Andraitx	7	102	3.293
Binisalem	Datos no representativos		
Calviá	42	87	2.941
Campos	3	128	1.837
Capdepera	15	98	1.785
Ciutadella de Menorca	18	103	2.094
Consell	3	129	1.856
Felanitx	13	125	1.890
Ferrerías	1	98	1.635
Formentera	Sin datos suficientes		
Eivissa	35	104	2.950
Inca	23	117	1.687
Llucmajor	21	85	2.258
Mahón	24	102	2.092
Manacor	16	101	1.908
Marratxí	16	96	2.105
Mercadal (Es)	4	104	2.513
Muro	5	123	1.428
Pollença	11	116	2.787
Pobla (Sa)	4	117	1.583
Porreres	Sin datos suficientes		
Sant Antoni de Portmany	Datos no representativos		
San José	5	62	3.134
Sant Llorenç des Cardassar	Datos no representativos		
Sant Lluís	Sin datos suficientes		
Santa Eulalia del Río	23	89	2.636
Santa Margarita	7	87	2.018
Santa María del Camí	3	128	1.918
Santanyí	6	86	2.558
Selva	Sin datos		
Ses Salines	3	100	2.238
Sóller	7	112	2.429
Son Servera	7	90	1.932
Castell (Es)	2	83	1.949
Migjorn Gran (Es)	Sin datos suficientes		



VIVIENDA LIBRE USADA - DESGLOSE POR MUNICIPIOS



**BORRAR ESTE TEXTO E INTRODUCIR LA FOTO
CORRESPONDIENTE EN ESTA UBICACIÓN**