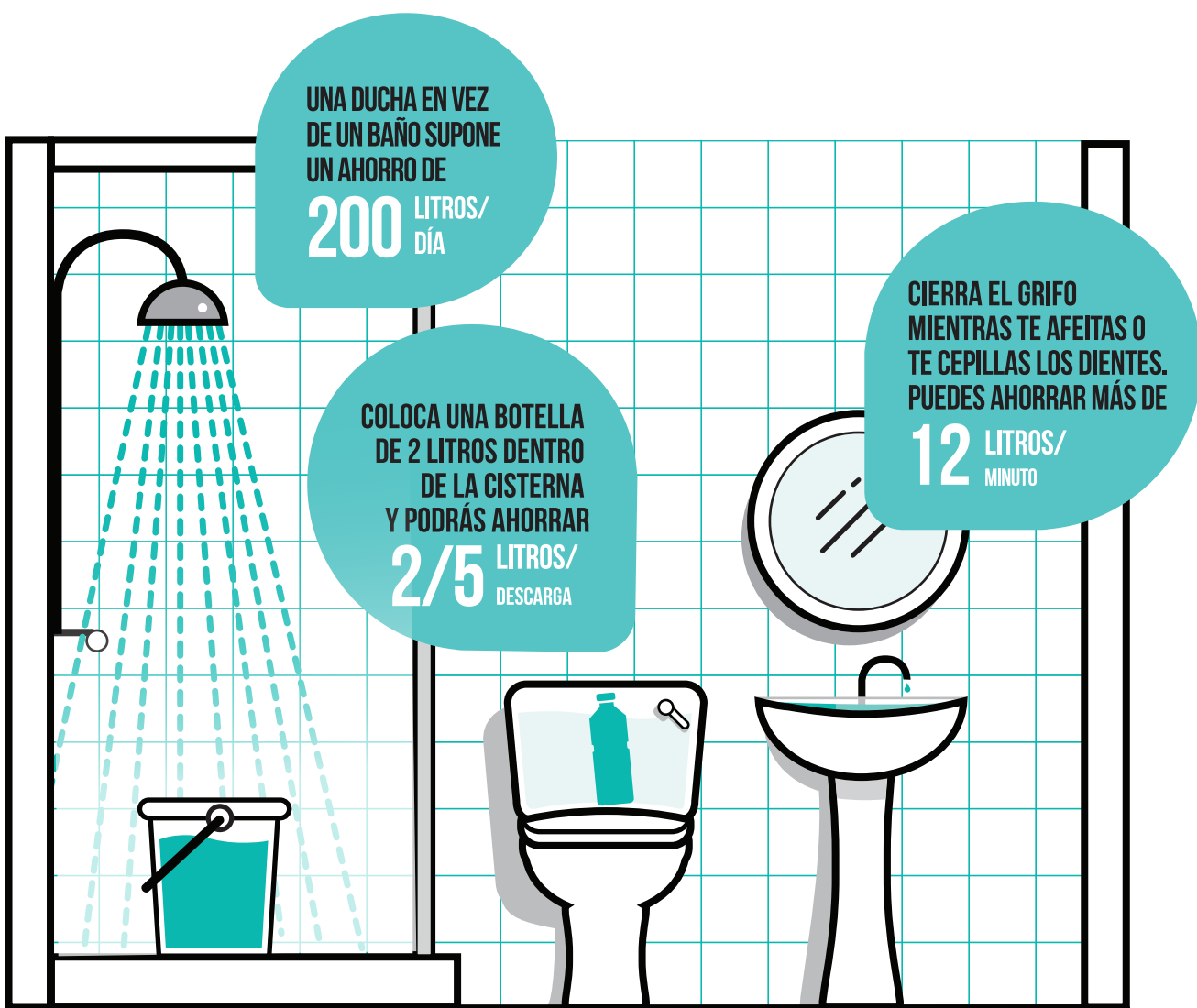


MEDIDAS PARA REDUCIR EL CONSUMO

El principal consumo de agua del hogar se produce en el baño. Si tienes en cuenta los siguientes consejos puedes conseguir un ahorro considerable de este bien tan escaso. **Súmate a la campaña y haz un consumo responsable del agua.**



Govern de les Illes Balears

Conselleria de Medi Ambient,
Agricultura i Pesca

MEDIDAS PARA REDUCIR EL CONSUMO

En la cocina se consume una gran cantidad de agua. Si tienes en cuenta los siguientes consejos puedes conseguir un ahorro considerable de este bien tan escaso.

Súmate a la campaña y haz un consumo responsable del agua.



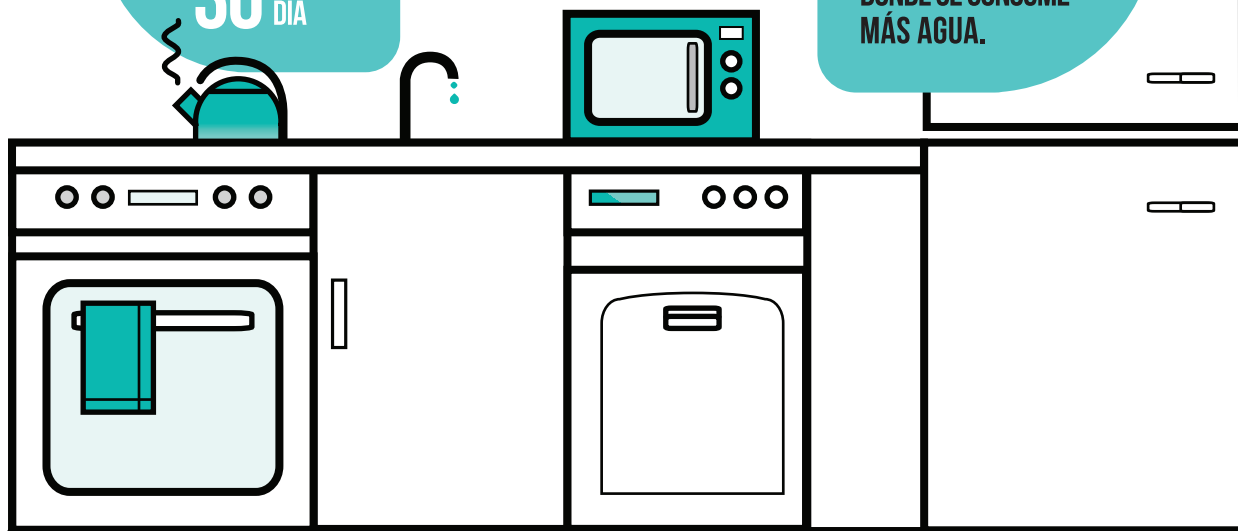
**EL AGUA
ES UN BIEN ESCASO.
¡RECUÉRDALO!**

EL GOTEO DE
UN GRIFO PUEDE
CONSUMIR UNOS

30 LITROS/
DÍA

COLOCA DIFUSORES
Y OTROS DISPOSITIVOS.
APROVECHARÁS MEJOR
EL AGUA Y REDUCIRÁS
EL CONSUMO.

UTILIZA LOS ELECTRO-
DOMÉSTICOS EN SU
CARGA MÁXIMA. ES
DONDE SE CONSUME
MÁS AGUA.



**Govern
de les Illes Balears**

Conselleria de Medi Ambient,
Agricultura i Pesca