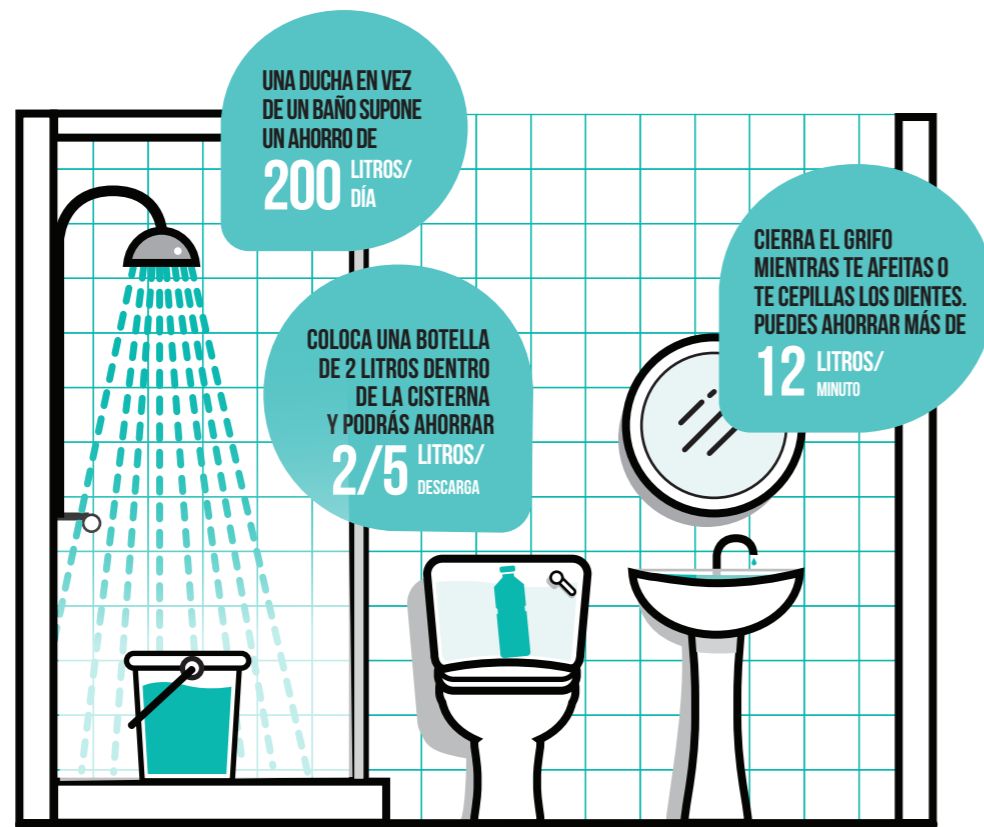


### MEDIDAS PARA REDUCIR EL CONSUMO

El principal consumo de agua del hogar se produce en el baño. Si tienes en cuenta los siguientes consejos puedes conseguir un ahorro considerable de este bien tan escaso. **Súmate a la campaña y haz un consumo responsable del agua.**

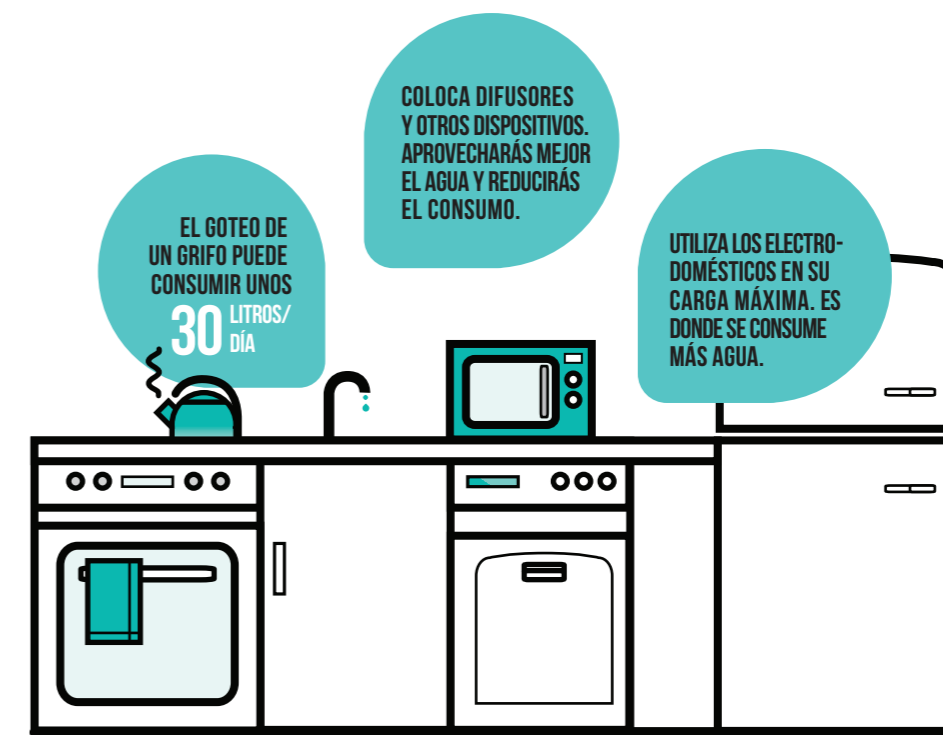


 **Govern de les Illes Balears**  
Conselleria de Medi Ambient,  
Agricultura i Pesca

© tenisadam.com

### MEDIDAS PARA REDUCIR EL CONSUMO

En la cocina se consume una gran cantidad de agua. Si tienes en cuenta los siguientes consejos puedes conseguir un ahorro considerable de este bien tan escaso. **Súmate a la campaña y haz un consumo responsable del agua.**



 **Govern de les Illes Balears**  
Conselleria de Medi Ambient,  
Agricultura i Pesca

© tenisadam.com

# CARTELLS OPIS

MIDES: 150 X 120 cm horitzontal x dos models

**L'AIGUA**  
**ÉS UN BÉ ESCÀS.**  
**PENSA-HI!**

AMB UN POAL  
POTS ESTALVIAR  
**450** LITRES/  
VEHICLE

© tonisdom.com

**Govern de les Illes Balears**  
Conselleria de Medi Ambient,  
Agricultura i Pesca

**L'AIGUA**  
**ÉS UN BÉ ESCÀS.**  
**PENSA-HI!**

UNA DUTXA EN LLOC  
D'UN BANY SUPOSA  
UN ESTALVI DE  
**200** LITRES/  
DIA

TANCA L'AXETA  
MENTRE T'AFITES O  
ET RENTES LES DENTS.  
POTS ESTALVIAR MÉS DE  
**12** LITRES/  
MINUT

COL·LOCA UNA  
AMPOLLA DE 2 LITRES  
DINS LA CISTERNA I  
PODRÀS ESTALVIAR  
**2-5** LITRES/  
DESCARREGA

EL DEGOTEIG  
D'UNA AXETA POT  
MALBARATAR UNS  
**30** LITRES/  
DIA

COL·LOCA DIFUSORS  
I ALTRES DISPOSITIUS.  
APROFITARÀS MILLOR  
L'AIGUA I EN REDUIRÀS  
EL CONSUM.

UTILITZA ELS  
ELECTRODOMÈSTICS  
A LA CÀRREGA MÀXIMA.  
ÉS ON ES CONSUMEIX  
MÉS AIGUA.

© tonisdom.com

**Govern de les Illes Balears**  
Conselleria de Medi Ambient,  
Agricultura i Pesca