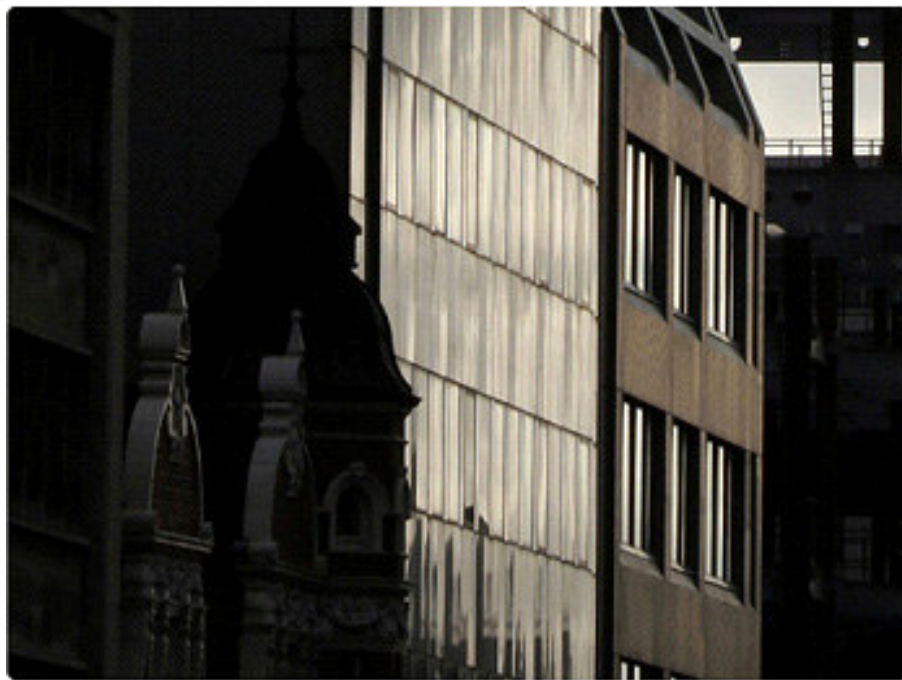


## **INFORME DE ESTADISTICAS**



**DICIEMBRE DE 2011**

**Valores Medios de Tasación de Vivienda  
Libre Nueva y Usada  
Islas Baleares  
Tercer Trimestre Año 2011**

Conselleria d'Habitatge i Obres Públiques  
Govern de les Illes Balears



## NOTA TÉCNICA

**Los datos empleados para realizar el informe proceden de la Base de Datos de TINSA, producto del desarrollo de su actividad principal, consistente en la valoración de inmuebles para diversos fines como la concesión de créditos hipotecarios, asesoría en materia de compraventa, reparto de herencias, valoración de activos fijos de empresas, NIIF, etc.**

La elaboración del presente informe se ha basado en una muestra de 2.112 informes de valoración de las Islas Baleares, efectuado por expertos de TINSA en las islas Baleares entre el 1 de Julio y el 30 de Setiembre de 2011. En este sentido, las variaciones de valores en cada municipio se deben interpretar como variaciones en las medias. Es decir, unos valores inferiores respecto a trimestres anteriores no deben interpretarse necesariamente como un descenso generalizado del coste de la vivienda, puesto que podría corresponderse con una configuración específica en la que las valoraciones realizadas por TINSA corresponden a pisos de menos valor, o que éstos tienen mayor presencia en el cómputo general de dichas valoraciones.

**Se ha realizado un filtro de atípicos, extrayendo de la población el 5% de las tasaciones como máximo y el 5% de las de valor mínimo. Queremos reseñar que no se utiliza ninguna técnica de muestreo y que la única depuración que se aplica es la de atípicos anteriormente mencionada.**

**El precio medio por metro cuadrado construido es la media aritmética del valor de tasación de las valoraciones realizadas por TINSA.**

**Los datos de este informe pretenden ayudar a seguir los valores medios del mercado. En ningún momento puede derivarse de ellos el cálculo directo del precio de un inmueble concreto, ya que cada uno tiene unas circunstancias propias diferenciales que han de ser tenidas en cuenta a la hora de estimular su valor de mercado**

Madrid, 12 de diciembre de 2011

D. Carlos Ruiz Pascual  
Director de TINSA Consultoría



## **ISLAS BALEARES**

**Vivienda Libre Nueva (3º Trimestre 2011)**



## 1. ISLAS BALEARES - VIVIENDA LIBRE NUEVA

### ISLAS BALEARES 3º TRIMESTRE 2011

#### ÁMBITO GEOGRÁFICO DE REFERENCIA

Islas Baleares

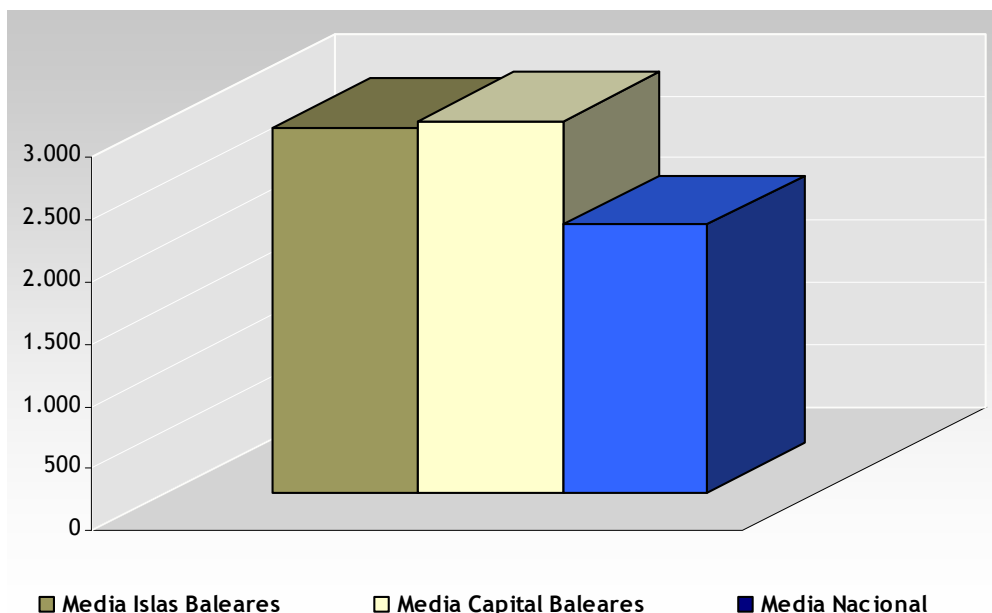
#### CARACTERÍSTICAS DE LOS INMUEBLES

Tipología: Vivienda libre Nueva Plurifamiliar

#### VIVIENDA LIBRE NUEVA - VALOR EN €/m<sup>2</sup> CONSTRUIDO

Año	Trimestre	Nº Val. en Baleares	Media Capital Baleares	Media Islas Baleares	Media Nacional
2011	3º	986	3.000	2.946	2.163

#### Valores Medios de tasación de Vivienda Nueva





## **PALMA DE MALLORCA**

### **Desglose por Código Postal**

### **Vivienda Libre Nueva (3º Trimestre 2011)**



## 2. PALMA DE MALLORCA - VIVIENDA LIBRE NUEVA

### PALMA DE MALLORCA 3º TRIMESTRE 2011

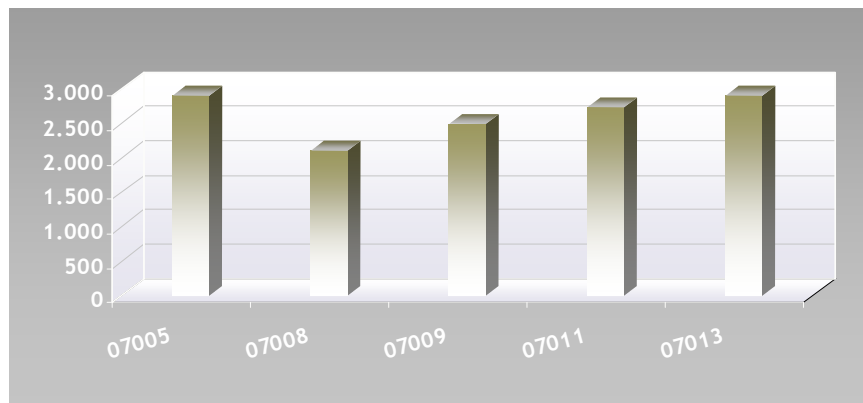
#### VIVIENDA LIBRE NUEVA

Desglose por Código Postal de la capital  
Tipología: Plurifamiliar

#### 3º TRIMESTRE 2011

Código Postal	Nº Valoraciones	Superficie Media	€/m <sup>2</sup>
07005	1 a 15	107	2.900
07008	15 a 30	86	2.108
07009	1 a 15	60	2.490
07011	1 a 15	85	2735
07013	1 a 15	65	2900

#### Valores Medios de tasación de Vivienda Nueva





## **ISLAS BALEARES**

### **Desglose por Municipios**

### **Vivienda Libre Nueva (3º Trimestre 2011)**



### 3. ISLAS BALEARES - VIVIENDA LIBRE NUEVA

#### VIVIENDA LIBRE NUEVA

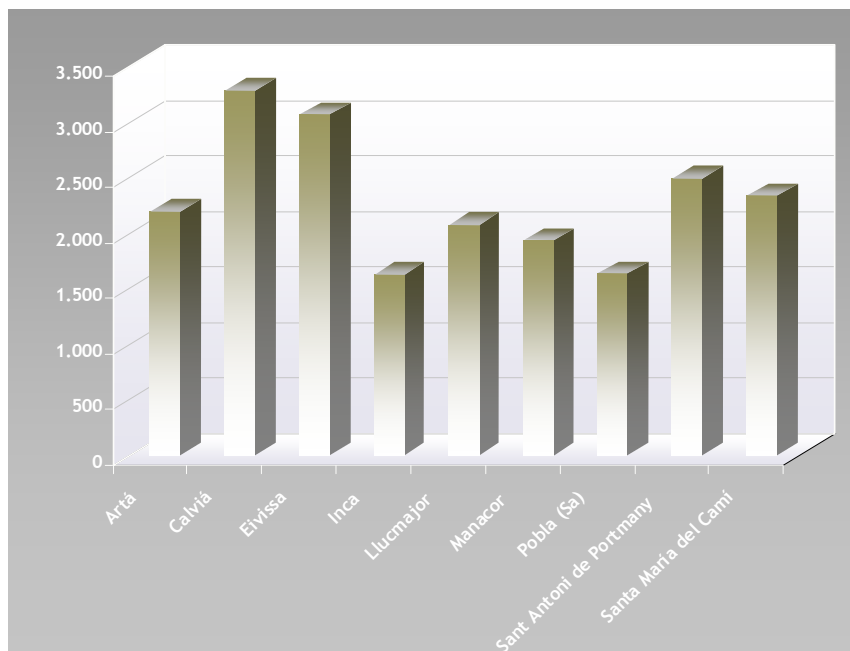
Desglose por Municipios

Tipología: Plurifamiliar

#### 3º TRIMESTRE 2011

Municipio	Nº Valoraciones	Superficie Media	€/m <sup>2</sup>
Artá	1 a 15	107	2.200
Calviá	30 a 100	168	3.286
Eivissa	30 a 100	96	3.075
Inca	15 a 30	89	1.632
Llucmajor	30 a 100	106	2.082
Manacor	30 a 100	116	1.937
Pobla (Sa)	1 a 15	100	1.635
Sant Antoni de Portmany	1 a 15	129	2.500
Santa María del Camí	1 a 15	90	2.341

Valores Medios de tasación de Vivienda Nueva







## **ISLAS BALEARES**

### **Vivienda Libre Usada (3º Trimestre 2011)**



## 4. ISLAS BALEARES - VIVIENDA LIBRE USADA

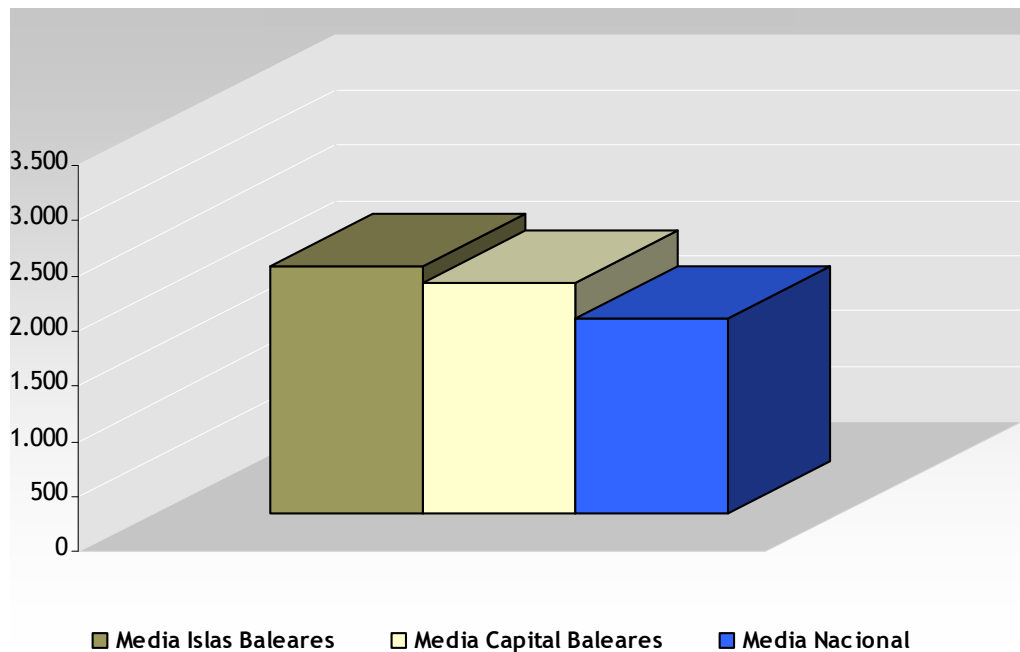
### ISLAS BALEARES 3º TRIMESTRE 2011

ÁMBITO GEOGRÁFICO DE REFERENCIA	CARACTERÍSTICAS DE LOS INMUEBLES
Islas Baleares	Tipología: Vivienda libre Usada Plurifamiliar

VIVIENDA LIBRE USADA - VALOR EN €/m <sup>2</sup> CONSTRUIDO					
Año	Trimestre	Nº Val.en Baleares	Media Capital Baleares	Media Islas Baleares	Media Nacional
2011	3º	1.126	2.087	2.240	1.759

Prohibida la reproducción, total o parcial, sin autorización expresa de Tinsa Tasaciones Inmobiliarias, S. A.

### Valores Medios de tasación de Vivienda Usada





## **PALMA DE MALLORCA**

### **Desglose por Código Postal**

### **Vivienda Libre Usada (3º Trimestre 2011)**



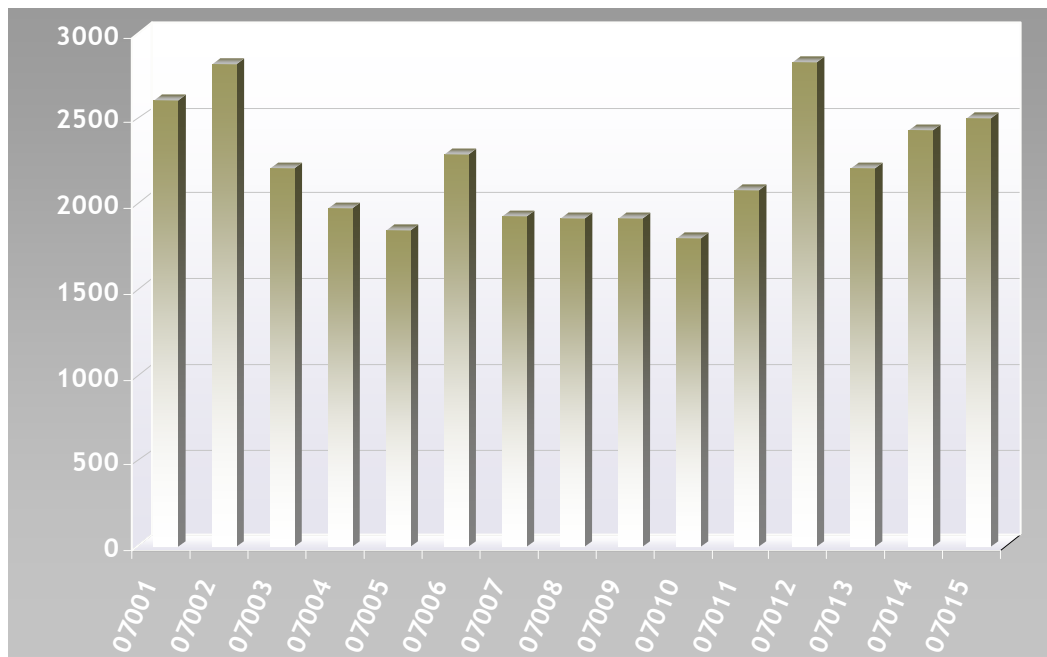
## 5. PALMA DE MALLORCA - VIVIENDA LIBRE USADA

PALMA DE MALLORCA 3º TRIMESTRE 2011			
VIVIENDA LIBRE USADA			
Desglose por C. Postal de la capital			
Tipología: Plurifamiliar			

3º TRIMESTRE 2011			
Código Postal	Nº Valoraciones	Superficie Media	€/m <sup>2</sup>
07001	1 a 15	126	2605
07002	1 a 15	99	2813
07003	1 a 15	158	2211
07004	1 a 15	105	1976
07005	1 a 15	90	1848
07006	1 a 15	129	2295
07007	1 a 15	98	1923
07008	15 a 30	95	1911
07009	1 a 15	67	1911
07010	1 a 15	109	1794
07011	1 a 15	109	2080
07012	1 a 15	136	2825
07013	15 a 30	92	2203
07014	1 a 15	123	2432
07015	1 a 15	106	2499



### Valores Medios de tasación de Vivienda Usada





## **ISLAS BALEARES**

### **Desglose por Municipios**

### **Vivienda Libre Usada (3º Trimestre 2011)**



## 6. ISLAS BALEARES - VIVIENDA LIBRE USADA

### ISLAS BALEARES 3º TRIMESTRE 2011

#### VIVIENDA LIBRE USADA

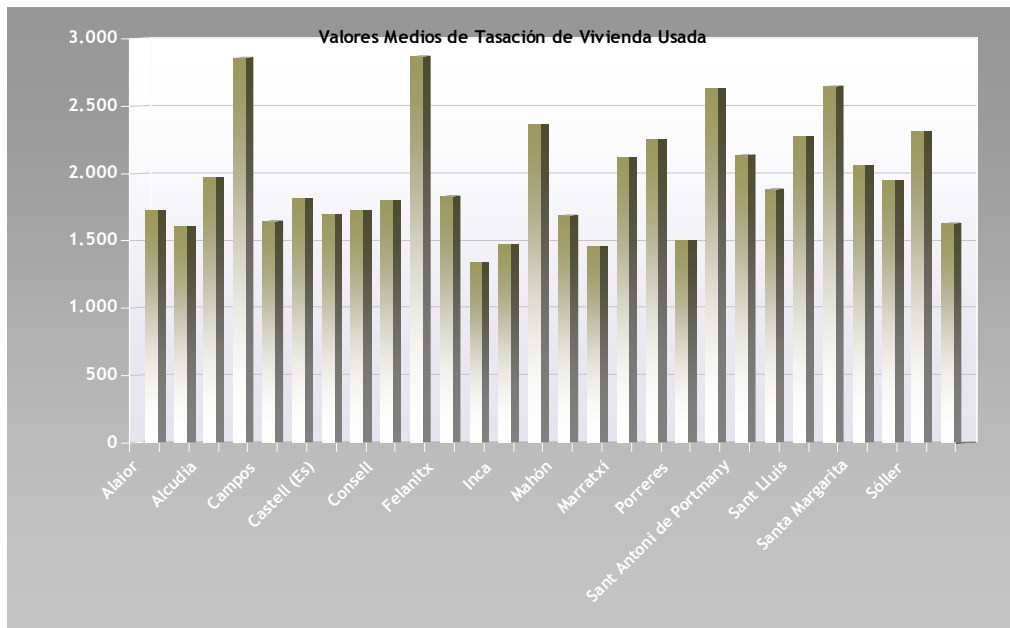
Desglose por Municipios  
Tipología: Plurifamiliar

#### 3º TRIMESTRE 2011

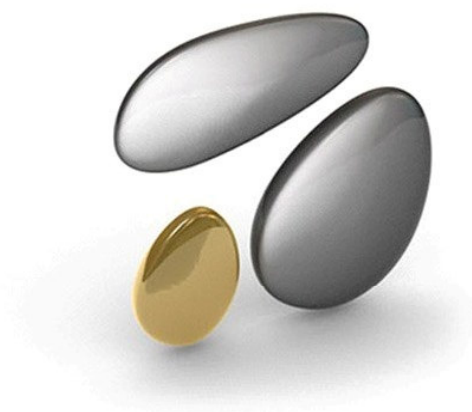
Municipio	Nº Valoraciones	Superficie Media	€/m <sup>2</sup>
Alaior	1 a 15	149	1.720
Alaró	1 a 15	111	1.606
Alcudia	1 a 15	86	1.965
Calviá	15 a 30	119	2.862
Campos	1 a 15	106	1.647
Capdepera	1 a 15	93	1.809
Castell (Es)	1 a 15	86	1.694
Ciutadella de Menorca	1 a 15	98	1.720
Consell	1 a 15	114	1.800
Eivissa	15 a 30	107	2.873
Felanitx	1 a 15	108	1.831
Ferrerías	1 a 15	124	1.332
Inca	1 a 15	113	1.471
Llucmajor	1 a 15	85	2.363
Mahón	1 a 15	126	1.689
Manacor	15 a 30	120	1.456
Marratxí	1 a 15	134	2.115
Pollença	1 a 15	107	2.251
Porreres	1 a 15	119	1.500
San José	1 a 15	91	2.629
Sant Antoni de Portmany	1 a 15	82	2.138
Sant Llorenç des Cardassar	1 a 15	90	1.885
Sant Lluís	1 a 15	70	2.274
Santa Eulalia del Río	1 a 15	107	2.650
Santa Margarita	1 a 15	99	2.056
Santa María del Camí	1 a 15	98	1.950
Sóller	1 a 15	126	2.312
Son Servera	1 a 15	112	1.627



### Valores Medios de tasación de Vivienda Usada







Acceda a nuestra tienda virtual  
[www.tinsaconsultoria.es/ecommerce](http://www.tinsaconsultoria.es/ecommerce)  
el canal de venta y contratación directa  
de nuestros productos.